

B Blegny Initiatives

Magazine

Bureau de dépôt AWANS

Albert et la « Renaissance » du café barchonnais

Albert est Barchonnais depuis toujours. En tous cas, depuis 54 ans ! Il a toujours été domicilié dans notre entité. Le monde associatif local, il connaît. A seize ans, il était déjà membre de « La Jeunesse Barchonnaise » dont il fut tour à tour secrétaire, trésorier et président. Il participa pendant dix ans à « la Dramatique Barchonnaise » et fit un bref passage au club de foot local.



Mais ce n'est pas tout. Entre 1983 et 1988, il fut déjà tenancier de l'établissement « LA RENAISSANCE ». Il fut ensuite président de l' A.S.B.L. « Cercle Union » entre 1992 et 2015. Cette association - composée uniquement de bénévoles ! - est propriétaire de la salle et du café depuis ... 1929 !

-> Suite page 3



www.ryavec.be

RYAVEC & Fils s.c.
Courtage en Assurances

ENTREPRISES ET PARTICULIERS
des solutions sur mesure

Une approche unique et personnalisée
grâce à la synergie
de deux sociétés spécialisées

Rue de la Station 44

4670 Blegny

04 387 45 41

jeanyves.ryavec@ryavec.be

FSMA 0011349A-cB / RPM 0437 084 275

RRS Conseils
Banque - Crédit - Placement

www.rrs-conseils.be

L'atmosphère de Noël et des fêtes de fin d'année est déjà installée dans notre magasin. Venez découvrir notre collection d'hiver !

Nous vous rappelons nos heures d'ouverture :
du mardi au samedi de 9h à 18h30
et le dimanche de 9h30 à 12h30.
Et pour un service plus rapide, n'hésitez pas à passer commande !

Pour l'Eau Dasse, Jeanine et Céline

L'eau Dasse
rue de l'Institut 31 - 4670 BLEGNY
04 387 42 08



A l'approche de décembre, il est grand temps de préparer l'arrivée du grand Saint Nicolas.

Afin de gâter les petits comme les grands, la pâtisserie Pierre Ledent veillera à vous apporter ses multiples douceurs... Que ce soit par ses bonhommes et ses tendres spéculoos dans les souliers ou un vaste choix de friandises et chocolats, nous aurons de quoi ravir les papilles de vos bambins.

N'oubliez pas de venir participer au grand concours !!

Vous trouverez également tout un assortiment de viennoiseries, de pains et de pâtisseries pour garnir vos tables de repas tout au long de la journée.



Pierre Ledent

**BOULANGERIE
PATISSERIE**

Rue Entre-deux-Villes, 59
4670 BLEGNY
Tél. 04 387 42 16

Chaussures

Lehane

Rue Entre-deux-Villes 47 4670 Blegny - 04 387 45 18
Même magasin également à Waremme, Herve, Visé et Aywaille

Imprimerie SMETS : Blegny - 04 387 40 76

Editeur responsable : André J.P. - GSM 0494 18 35 92 - jpablegny@yahoo.fr

Publicité et annonces : Collignon Ryavec M.-A. - Fax : 04 387 43 98 - GSM : 0495 60 00 87 - E-mail : marieastrid.ryavec@ryavec.be

Nos collaborateurs sont responsables de leurs écrits. Les manuscrits non insérés ne sont pas rendus.

**MENSUEL D'INFORMATIONS GENERALES ET REGIONALES
DE LA.S.B.L. BLEGNY INITIATIVES**

Localités desservies : Barchon, Blegny, Bolland, Cerexhe-Heuseux, Feneur, Housse, Julémont, La Motte, Mortier, Saint-André, Saint-Remy, Saive, Trembleur, Rabosée, Wandre, Xhavée

Week-end des 4 - 5 - 6 décembre et des 11 - 12 - 13 décembre

CAFÉ LA RENAISSANCE

Barchon

**Ouverture et inauguration
d'une terrasse d'exception**

**A terrasse exceptionnelle -
Programme exceptionnel**

Week-end 4-5-6 décembre

Marché de Noël
présentant uniquement
des Bières spéciales
et des Bières de Noël !

En dégustation dans une
chaleur et une convivialité bien
Liégeoises (et Barchonnaises !!!)
accompagnées de délicieuses
charcuteries de saison.
Ou en panier cadeau
à réserver !



Week-end 11-12-13 décembre

Un week-end Crustacés
Fruits de mer - Champagne
(dont on parlera dans les chaumières !!!)



Réservations souhaitées : 04/387.58.99

Horaire :

Vendredi : de 17 h à l'aube - Samedi : de 14 h à l'aube

Dimanche : de 10 h à 20 h (ou + si affinités ???)

Le café reste bien sûr ouvert aux horaires habituels :
Pour rappel : Tous les jours sauf le lundi : de 10 h à 22 h
et le samedi de 6 h à 22 h

Brasserie Zeevaert - Warsage

04/376.60.25

Suite de l'édito

Albert et la « Renaissance »

Notre homme est donc redevenu, depuis le 15 mai 2015, locataire et barman. Il ne compte pas en rester là : après une rénovation intérieure réussie, il s'attaque aujourd'hui à la partie externe du bâtiment et va prochainement ouvrir une superbe terrasse. Composée d'une dizaine de tables et donc d'une quarantaine de places assises, celle-ci sera accessible de l'intérieur du café. Elle sera entourée de parois en verre qui la maintiendra à l'écart du vent, du bruit et du froid. Une partie sera couverte et chauffée à l'infrarouge. Les clients pourront y observer le trafic en prenant un peu de hauteur. Les matériaux, formes et surfaces ont été recherchés avec goût et l'espace a été optimisé grâce à l'aide d'entrepreneurs locaux. L'infrastructure a été prévue pour être dotée d'un bar

extérieur amovible qui sera mis en place pour des événements exceptionnels.

Cette terrasse, c'est un projet qui tient à coeur à Albert et qu'il veut mener à bien. Ce sera bientôt chose faite et il nous invite à partager sa satisfaction les week-ends des 4-5-6 et 11-12-13 décembre lors des animations dont on vous parle ci-contre.

Après un tournoi de pétanque, une soirée avec DJ et un concert de rock, le cinquantenaire fourmille de projets mais ceux-ci sont... top secrets !

Avec ce nom prédestiné, nul doute que le café historique de Barchon ne retrouve une nouvelle vie dans ce décor rénové avec un responsable supermotivé !

JPA

«Le sourire d'Emeline» vous invite...

A son concert chorale le 28 novembre

Pour vous immerger dans l'ambiance conviviale des fêtes de fin d'année, le Comité Télévie de Wandre «Le Sourire d'Emeline» vous convie à la 8^{ème} édition de son concert chorales qui aura lieu le samedi 28 novembre à 14h30 en l'Eglise Saint-Etienne, Rue de Visé à Wandre.



L'année passée, grâce à différentes manifestations (dont le concours belote, la vente de lasagnes, le concert chorales, la vente de produits Télévie et le souper annuel), «Le Sourire d'Emeline», représenté par Emeline en personne, a pu offrir un magnifique chèque de 19.945 € au profit du Télévie.

Cette année, nous voulons encore faire mieux et pourquoi pas dépasser les 20.000 €. Mais nous ne pourrions atteindre cet objectif sans votre présence, alors nous vous fixons rendez-vous le 28 novembre à 14h30.

Pour tout renseignement, les personnes intéressées peuvent contacter le 0478/20 57 42 (Théo Loijens).

Au programme cette année : la Chorale «Parfum de fête», soit presque deux heures de pur bonheur musical avec des chants aussi bien profanes tels que Goldman, Obispo, Pagny... que des standards de Noël.

Cette manifestation est bien entendu organisée dans le cadre du Télévie afin de récolter un maximum de fonds pour la recherche contre la leucémie. Nous vous y attendons donc tous très nombreux.

Tonnerre de la plaine

Pour les enfants de 3 à 14 ans le 20 décembre dès 15h à Housse

Un récit en musique et en peinture, au fil des notes et du pinceau, Alexis raconte, en images vivantes, l'histoire du fauve à travers ses aventures, ses rencontres, ses combats quotidiens.

Basée principalement sur l'improvisation au piano, la musique accompagne en toute complicité le récit et le processus pictural, à travers des correspondances de formes, de couleurs et d'intensité. Outre le piano, quelques chants d'inspiration africaine et la découverte de deux instruments traditionnels.

Se laisser porter par cet incroyable spectacle destiné aux enfants de 3 à 14 ans et converser autour d'un verre et d'un morceau de gâteau, voilà le programme que la Ligue des familles de Blegny vous propose ce 20 décembre dès 15h au gymnase de Housse. Qu'on se le dise !

Théâtre en famille
TONNERRE DE LA PLAINE

Par la Compagnie FOUCHTRA

Housse
Gymnase communal
Rue de Barchon, 57

Dimanche
20 décembre 2015
à 15h

tarif membres de la ligue : 4 €
non membres : 6 €
prix famille et prix groupe

SPONSOR
0478 845 100

la ligue des familles
de Blegny
0478 845 100

CONCERT DE NOEL

Par la chorale de Saint-Remy avec l'ensemble AMALGAM

Le dimanche 20 décembre à 16h

Bientôt Noël ! Depuis toujours, cette fête est attendue de tous ; pour certains, c'est la nativité, l'espoir de la paix dans le monde ; pour d'autres encore, un moment agréable à passer ensemble ! Pourquoi ne pas nous retrouver pour chanter Noël et passer un bon moment ?

Cette année, la chorale de Saint-Remy est heureuse de vous inviter à son concert de Noël le dimanche 20 décembre à 16 heures à l'église de Saint-Remy. Nous serons accompagnés de l'ensemble vocal « AMALGAM » de Haccourt qui a fêté cette année son 35^{ème} anniversaire.

Venez nous rejoindre pour découvrir et apprécier des chants de Noël du monde. Nous ferons de notre mieux pour que ce moment soit le plus enchanteur possible et vous laisse plein de souvenirs agréables pendant longtemps !

AMALGAM est dirigé par Michaël Labiouse, accompagné de quelques musiciens de tous âges.

La chorale de Saint-Remy est dirigée par Gene Oury-Simonis et accompagnée de Christel et Sydney Laixhay-Frisschen.

Heureux de vous retrouver, musicalement vôtre Ricky Crahay

ASBL «Le TOIT»

Probablement avez-vous déjà entendu parler de l'Asbl Le TOIT dans la région de Herve.

Cette association a été créée à Herve en 1994.

Son but consiste à fournir un logement transitoire ou une aide matérielle momentanée à toute personne en grande difficulté, qu'elle soit belge ou non.

! SOS ÉLECTROMÉNAGERS !

Si je m'adresse à vous, c'est parce que certaines d'entre elles ont besoin, dans l'urgence, d'appareils électroménagers et autres tels que :

- Cuisinière électrique ou plaque électrique + petit four
- Lave-linge
- Frigo avec partie congélation ou frigo + un petit congélateur
- Micro-onde
- Télévision : écran moyen (max. 70 cm)
- Thermomètre d'ambiance et thermomètre médical

Dans le cas où vous seriez en mesure de répondre à cet appel pour l'un ou l'autre de ces électroménagers, merci de me le signaler soit par téléphone (*), soit par mail,

« Le TOIT » se porte garant du loyer et de la remise en état des lieux.

Nous luttons contre la mentalité d'assisté... Voilà pourquoi nous proposons un hébergement limité et un accompagnement visant l'autonomie.

Quelle qu'en soit la raison, des personnes fragilisées par la vie vivent sur le Plateau de Herve et sont dans le besoin...

- en donnant votre nom, adresse, téléphone ou mail ;
- en précisant de quel appareil il s'agit ainsi que les dimensions.

(* En cas d'absence, un répondeur est disponible.

Au nom de l'Asbl Le TOIT, merci d'avance pour ces familles

André Meertens

- Ruelle des Frères 2 - 4650 Herve
- Tél. 087/67 51 87
- Gsm. 0495/908 8 66
- ameertens@scartlet.be

Du neuf à Blegny : Kebab Time

Nouveau commerce au centre de notre village : le KEBAB TIME, rue Entre-deux-villes, 5/1 à BLEGNY, juste à l'entrée de la galerie AZUR à proximité du VI BLEGNE.



Ce nouveau lieu de dégustations culinaires a pu voir le jour par la volonté de la famille KAYA : Ismail et Emine, aidés par Unal et Derya !

Ouvert depuis début octobre, de 11h30 à 14h et de 11h30 à 21h30, le restaurant sera fermé le mardi.



Le vendredi et le samedi, il sera ouvert jusque 22h.

Que pourrez-vous y trouver ?

Des pitas, des durums, des paninis et des burgers ainsi que des salades. Les prix s'échelonnent de 3,50 € pour un mini kebab à 15 € pour

une assiette all-in.

Les produits utilisés seront, dans la mesure du possible, achetés sur l'entité et une attention particulière est portée à la confection de frites fraîches !

La partie restaurant comporte une dizaine de places assises mais il est aussi possible de commander au comptoir.

Bonne continuation à cette entreprise familiale !

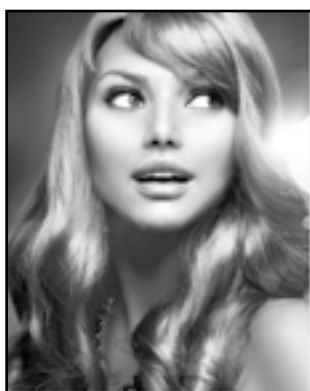
JPA

L'INSTALLATION SANITAIRE

Etablissements
FRANCIS SWINNEN

INSTALLATIONS SANITAIRES
PLOMBERIE • ENTRETIENS
DÉPANNAGES • TOITURES
DISTRIBUTEUR DE
PISCINES EN KIT UNIPOOL
(Possibilité assistance technique)

Rue de Gobcé, 83 - 4670 BLEGNY
Tél. : 04 387 71 21 - Fax 04 387 70 99



Chez
LAETITIA

Pour les jeunes
comme pour les moins jeunes

Chez LAETITIA
les coiffures sympas

HAUTE COIFFURE

Exclusivité des produits de beauté du Docteur RENAUD de Paris

52, rue Trou du Loup
4670 BLEGNY

Tél. 04 387 47 37

ELECTRICITE GENERALE

Chauffage à accumulation

S.P.R.L.

FAVRAY

Jean-Luc

21, rue André Ruwet 4670 BLEGNY
Tél. 04.387.79.32 - GSM 0475/98.18.44

Alain DONNAY

S.P.R.L.

ENTREPRISE GENERALE DU BATIMENT



**TOITURE - SANITAIRE
PETITE MAÇONNERIE
& TRANSFORMATION**

Tél. : 04/387 74 86

Fax : 04/387 79 91

Rue Troisfontaines, 76 4670 BLEGNY



LEJEUNE Stéphane

- Aménagements parcs et jardins
- Bois de chauffage, abattage, élagage
- Cloture, terrasse et allée...
- NOUVEAU : Toitures végétales (Visite sur RDV)
- Déneigement hivernal

rue Trou du Loup 21
4670 Blegny
GSM 0474 88 71 00



Une messe sera célébrée
le 27 décembre
pour le 10^{ème} anniversaire
du décès de
Mr Florent Baguette
en l'église de Saint-Remy
à 9h30.

La famille

Les carnets de Blegny et environs

Décès

Janine JOSSA, de Cerexhe-Heuseux, décédée le 8 novembre à l'âge de 90 ans

Mila MARSIC, de Queue-du-Bois, décédée le 7 novembre à l'âge de 83 ans

Christopher LAMBOTTE, de Saive, décédé le 3 novembre à l'âge de 16 ans

Serge HABRAN, de Bellaire, décédé le 2 novembre à l'âge de 70 ans

Eugénie HOSAY, de Julémont, décédée le 1er novembre à l'âge de 85 ans

Marie HOSSAY, de Mortier, décédée le 1er novembre à l'âge de 85 ans

Michelle BOLAND, de Queue-du-Bois, décédée le 30 octobre à l'âge de 67 ans

Constant MATROULE, de Saive, décédé le 30 octobre à l'âge de 83 ans

Lucie BOUGNET, de Blegny, décédée le 24 octobre à l'âge de 85 ans

Marie-Thérèse RENSON, Vve Auguste WATERVAL, de Blegny, décédée le 24 octobre à l'âge de 87 ans

Nicolas HOGGE, de Saint-André, décédé le 22 octobre à l'âge de 81 ans

Jeannine THOMASSIN, de Blegny, décédée le 22 octobre à l'âge de 75 ans

Marie VANWARBECK, de Bolland, décédée le 21 octobre à l'âge de 85 ans

Bertha LAHAYE, de Queue-du-Bois, décédée le 19 octobre à l'âge de 81 ans

Rappelez-vous en janvier de cette année...

Ils l'avaient promis, ils l'ont réalisé. C'est en ces termes que nous pouvons résumer la Fête d'octobre 2015 de la Jeunesse de St Remy.

Une fête grandiose, digne de leur promesse de marquer le coup pour leur 150^{ème} anniversaire.

Certes, avec des formules qui marchent depuis des années et devenues au fil du temps des traditions intouchables : le souper spaghettis du vendredi soir ayant la particularité de rassembler toutes les générations et de déclarer officiellement la Fête d'octobre ouverte, le « Traquenard » du grenier à vin, les jeux inter-jeunesse, la pièce de théâtre en wallon de la Dramatique le lundi soir, les aubades musicales dans les différents quartiers... Chacune et chacun a pu y trouver son compte.



Mais cette année du 150^{ème} fut évidemment marquée de quelques moments innovants et exceptionnels : deux soirées et deux ambiances en même temps grâce à l'ingéniosité des membres, décidés à utiliser l'espace d'en haut en y installant un chapiteau durant tout le week-end, ce qui permet ainsi l'organisation de Bi-Party, la soirée des jeunes du samedi soir animée notamment par DJ Rebel, vedette du célèbre Tomorrowland et bien sûr LA visite princière.

En effet, la visite du Prince Laurent fut un moment inoubliable pour les Saint-rémois, et en particulier pour les membres du comité. On y a vu

un prince Laurent décontracté et visiblement conquis par les valeurs de la Jeunesse de St Remy qui sont transmises de générations en générations.



Après avoir dévoilé la plaque commémorative qui trône désormais sur la façade de leur local, le Prince a inauguré l'exposition du 150^{ème} anniversaire, largement commentée par plusieurs générations : de Samuel à Alphonse, en passant par Albert, ils ont à eux trois retracé l'histoire de leur belle jeunesse à un Prince intéressé et amusé.

Cette visite fut également l'occasion pour le comité de mettre à l'honneur les plus anciens et d'encourager les toutes jeunes générations à poursuivre ces valeurs prônées depuis 150 ans.

Après avoir déposé la gerbe au Monument aux Morts, le Prince s'est laissé aller à une brève visite du dessous de Rémy le géant ainsi qu'à une dégustation d'une « p'tite goutte » chez Jacquy, accompagné musicalement par l'harmonie de Warsage.

Nul doute que ce 150^{ème} anniversaire de la doyenne des jeunesses de l'entité aura marqué le village et ému beaucoup de Saint-Rémois.

A noter que les festivités ne sont pas finies : le 6 décembre aura lieu l'exposition d'oiseaux et le 31, le traditionnel réveillon du nouvel an qui clôtureront cette fabuleuse année anniversaire.

Eric Wislez



La comparsa ensoleillée du Pays des Merveilles

Le 27 septembre dernier, sur le site historique de Blegny-Mine, les résidents du Pays des Merveilles et d'autres foyers du Carrosse ont organisé leur Comparsa, c'est-à-dire un cortège carnavalesque de « Cabuzedos » (grosses têtes) réalisés par leurs soins depuis des semaines.

En effet, dans le cadre de Mons 2015, les résidents ont travaillé sur ce projet sous la direction d'Emilio Lopez Manchero, artiste bien connu pour avoir déjà réalisé des œuvres improbables dans des lieux tout aussi peu communs.

C'est ainsi que sous un soleil radieux, une vingtaine de grosses têtes, confectionnées en papier collé sur des moules en argile, portées par des résidents atteints d'un handicap mental, ont défilé sur le site minier, sous les regards parfois amusés, parfois interloqués des touristes présents.

Quitte à être différent, autant l'être totalement

Une belle expérience pour les résidents qui sont prêts à rééditer ce défilé ultérieurement à d'autres endroits tout aussi particuliers.



Un grand merci au Conseil d'administration de Blegny Mine et à Mr Jacques Crul pour nous avoir permis de réaliser cette expérience.

Eric Wislez - Directeur

Un atelier cuisine ALTEO à Blegny !

La différence, une richesse qui nous rassemble !

Altéo est un mouvement qui permet aux personnes malades, handicapées, vieillissantes et en perte d'autonomie de conserver ou (re)trouver une place dans la société. Par des initiatives locales, Altéo offre des lieux de partage, de rencontre, d'expression, d'échange et de convivialité.

Un ATELIER CUISINE vient d'être ainsi mis sur pied à BLEGNY.

Il s'adresse à tous les membres ALTÉO en ordre de cotisation et se déroule à l'école communale de Blegny tous les 2e et 4e lundis de chaque mois.

Les horaires sont de 9h30 à 15h30 et la participation est de 7 € par personne.

Ce qui donne droit à une entrée, un plat, un dessert et une boisson soft.

L'inscription se fait par e-mail chez nicole.vervier.derwael@gmail.com

Le 1^{er} atelier s'est déroulé le 26 octobre et on a pu y déguster des nems aux crevettes suivis d'un coquelet grillé aux épices du sud pour terminer par un délicieux moelleux au chocolat.



Les participants étaient principalement des résidents du «Pays des merveilles», établissement situé à BLEGNY à proximité de BLEGNY-MINE et ils étaient très satisfaits - à juste titre - de leurs réalisations.

Cette initiative est mise en place grâce aux dons de la confrérie Saint Eloi de Housse et dans des locaux aimablement mis à leur disposition par l'administration communale de Blegny.

Pour tout renseignement, contactez Nicole VERVIER.

«Vis ton village, St-Remy»

L'école communale de St-Remy, la seule école à sensibilisation artistique de la province de Liège.

«Vis ton village, St-Remy», est le nouveau projet de l'école communale de St Remy.

Un projet encadré par Pierrot Habets, pour tout ce qui est historique et mise en scène; Ingrid et Thierry chanteurs, compositeurs et professeurs de chant qui aident les enfants à créer les chansons pour le spectacle, à poser leur voix et à chanter en groupe. Et enfin, Sophie, la pro de la photo mais aussi écrivain pour enfants qui est là pour la création et l'illustration d'un livre pour et par les enfants.

Ce projet va nous amener à découvrir le village : ses rues, ses lieux-dits, ses habitants, son histoire... et comparer avec autrefois.

Ne vous étonnez donc pas de voir passer notre petite troupe dans les rues du village, carnet à dessin ou appareil photo à

la main, à la découverte du patrimoine de St-Remy.

Ceci n'est qu'une partie de ce merveilleux projet, beaucoup d'autres choses vont être exploitées, créées et filmées pour un résultat exceptionnel que vous pourrez découvrir lors de notre spectacle et exposition du 20 mai 2016.

Bloquez la date dès à présent...

Mais en attendant, nos maternelles préparent leur spectacle de St Nicolas (le vendredi 4 décembre à 16h). Le thème, bien évidemment : la vie à St Remy (ses commerces et ses activités) sur des musiques bien de chez nous.

Les 1^{ère} et 2^{ème} primaires participeront bien entendu avec une petite chanson ou récitation en wallon (Merci Mr Pierrot Habets).

*Les enseignants
de l'école communale de St Remy*

L'école Saint-Joseph à l'opéra...



« Okilélé », un opéra pour et par les enfants !

Quand il est né, Okilélé n'était pas beau. Ses parents, ses frères, sa sœur dirent : « Oh, qu'il est laid ! ». Okilélé pensa que c'était son prénom et ne comprit pas pourquoi il gênait partout où il se trouvait...

Vendredi 23 octobre, les enfants de 1^{ère} et de 2^{ème} années se sont rendus à l'Opéra Royal de Liège pour y découvrir le spectacle d'« Okilélé ».

Dès leur descente du bus, ils se sont retrouvés devant un magnifique bâtiment de style néo-classique. L'opéra se dérou-



lant dans la salle principale, ils ont eu la chance de pouvoir admirer le décor à l'italienne de celle-ci.

Une aventure pareille ne s'improvise pas. Dans les classes, les enseignantes avaient raconté l'histoire d'« Okilélé », un album de Claude Ponti.

Grâce aux tableaux interactifs installés dans l'école, les enfants avaient pu visionner quelques extraits des répétitions et faire ainsi connaissance en images avec les 16 jeunes artistes.



Une animatrice des Jeunesses musicales était venue compléter la préparation de ce projet artistique.

Toutes ces découvertes précédant le spectacle ont permis aux enfants de vivre pleinement cette après-midi magique.

Ils en sont sortis avec des images et des chansons plein la tête.

Mesdames Cécile. E et Joëlle. L

SAIVE the CHURCH

« Le selfie des crèches »

du 13 décembre au 6 janvier

(à poster sur le blog proposé dans le B.I. de décembre)

Rallye des crèches

3 itinéraires en libre parcours (voir le B.I. de décembre)

Vente de la bière
« la Silvatienne »



HORTICULTURE DASSE

Noël approche à grands pas...

Venez choisir dans notre établissement le sapin Nordmann ou Epicea qui embellira votre intérieur cet hiver!

Livraison gratuite sur la commune de Blegny!

Rue de l'Institut 31, 4670 Blegny

0499/240.711

Ouvert du mardi au samedi de 9h à 12h et de 13h à 17h



Tchin Tchin
SPÉCIAL FÊTES



UNE 3^e
PAIRE
DE LUNETTES
OFFERTE!*

Affelou se prend pour moi!

Champs de Tignée, 14
BARCHON. Tél. 04 362 72 22

ALAIN AFFLELOU
OPTICIEN

* Offre valable jusqu'au 31 janvier 2016. Voir conditions en magasin. Dispositif médical CE. Demandez conseil à votre opticien.

OPTIQUE

PIERRE-MICHEL BILLET



Développement photo de qualité en 24h.

Photos d'identité en 3 min.

Service acoustique (sur rendez-vous)

BLEGNY - 7/1 rue Entre-deux-Villes - 04 387 54 34

Noël au fort

MARCHÉ DE NOËL

BARCHON



La magie de Noël
dans les galeries
à l'abri des intempéries

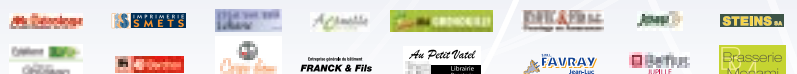
Père Noël
sera présent
de 15h30 à 17h30

50 artisans & associations
locales

infos

Entrée : 3€
Gratuit pour les - de 13 ans
Contact : 0470 99 73 03
E40 - Sortie 36 - rue du Fort - Barchon
avec le soutien de la commune de Blegny

18-19-20 décembre
ven de 18h à 23h - sam de 14h à 23h - dim de 11h à 20h



ACTION SPÉCIALE !

Pour tout placement dans un produit Certirente et/ou compte à vue classique auprès de notre bureau, vous recevrez



une délicieuse bouteille de vin ou un bon d'achat !

Règlement de l'action

L'action se déroule du 15 octobre 2015 au 31 décembre 2015 inclus.

Elle s'adresse à tous les particuliers qui, durant la période de l'action, effectuent un nouveau versement de minimum 2.500€ dans l'une des offres épargne certirente émises par AXA Banque Europe SA, et/ou ouvrent un compte à vue classique avec domiciliation de revenus et utilisation de la carte de débit liée à leur compte à vue au moins une fois sur le mois.

En ce qui concerne le produit Certirente, les versements seront des apports d'argent frais, non encore détenus auparavant chez AXA Banque ou AXA Belgium. Les transferts d'un compte ou d'un placement existant chez AXA avant le 15/10/2015 sur un nouveau placement ne seront pas pris en considération.

En ce qui concerne le compte à vue, on entend par « utilisation de la carte de débit » le paiement d'un achat en magasin. Sont donc exclus les paiements faits par homebanking et/ou par virement bancaire, ainsi que les retraits au self-service.

Le bureau RRS Conseils se réserve le droit de fermer l'action prématurément.

Pour toute souscription nette de 2.500€ durant la période de l'action et/ou pour toute ouverture de compte à vue avec domiciliation de revenus et utilisation de la carte de débit liée à leur compte à vue au moins une fois sur le mois, le client recevra un bon d'achat pour une bouteille de vin, à faire valoir au Potager, 14 rue Entre-Deux-Villes à 4670 Blegny, ou un bon d'achat d'une valeur de 10€ à valoir à l'AD Delhaize Barchon, 32 rue Champs de Tignée à 4671 Barchon, avec un maximum de 12 bouteilles ou 12 bons d'achat par personne.

Contactez-nous:
Tél.: 04/ 387.45.41
email: jean.spits@ryavec.be

Les cadeaux ne peuvent pas être échangés contre de l'argent ou en d'autres avantages.
Les gains pourront être retirés à partir du 15 octobre 2015 auprès du Potager ou de l'AD Delhaize Barchon, après vérification et application du présent règlement.



AD Barchon



Le Potager

Magasin d'alimentation générale

Tél. : 04 362 33 64

Blegny

Horaire d'ouverture :

Lundi - mercredi - jeudi - vendredi et samedi : 8h30 à 19h
Mardi : 13h à 19h
Dimanche et jours fériés : 8h à 13h

Tous les conflits seront réglés par une personne indépendante et impartiale.

Ce règlement s'applique à chaque participant à cette action et peut être obtenu sur simple demande au bureau RRS Conseils ou par e-mail à l'adresse jean.spits@ryavec.be

RRS Conseils
Banque - Crédit - Placement

Agence bancaire AXA

Rue de la Station 44, 4670 Blegny
Tél: 04/ 387 45 41 Fax: 04/ 387 43 98
www.rs-conseils.be

RPM 0832 269 601 / FSMA 113255-c8

Les recettes de Simon (Carpe Diem)

Joue de porc de la Ferme de la Waide à la bière de Warsage.

Pomme farcie d'airelles au sirop. Légumes racines au beurre. Oignons grelots braisés.
Friture de carottes violettes.

Techniques de cuisine :

- Sauter les joues de porc (cuisson mixte)
- Pommes farcies (cuisson au four)
- Airelles au sirop (décantation en cuisson)
- Légumes racines (cuisson à l'anglaise)
- Oignons grelots (braiser)
- Friture de carottes violettes (technique des chips)

Cuisson des joues :

Mettre une poêle en plein feu avec un mélange d'huile et beurre. Colorer correctement les joues de porc. Réserver à couvert.

Dans une cocotte, faire revenir le mélange de légumes de base (oignons, carottes, céleri, thym, laurier). Y ajouter les joues sans le jus (résidus de cuisson).

Mettre à déglacer celui-ci (feu vif) avec un fond de bière brune.

Ajouter le déglçage dans la cocotte ainsi que le reste de la bière. Ajouter un cube de bouillon de viande. Laissez mijoter durant 30 à 45 minutes à feu doux-moyen.

Retirer les joues du jus de cuisson et filtrer celui-ci à l'étamine. Remettre en cuisson et lier au roux ou maïzena. Rectifier l'assaisonnement.

Cuisson des pommes :

Préchauffer le four sur 180°C (statique). Evider les pommes (trognon + un peu de chair) à l'aide d'une boule à parisienne, puis les remplir d'un peu de beurre. Saupoudrer de sucre fin (S2) puis faire cuire environ 10 minutes. Réserver avant de remplir d'airelles.

Cuisson des airelles :

Dans une grande casserole, faire bouillir 3 à 4 fois la quantité d'eau (par rapport au poids des airelles) Une fois les airelles immergées, laisser revenir à pleine ébullition avant de retirer celles-ci à l'aide d'une écumoire. Réserver dans un bac récipient plat et ajouter une dose importante de sucre (environ 1Kg pour 2Kg d'airelles).

Cuisson à l'anglaise (légumes racines) :

Détailler en fine brunoise les différents légumes racines avant de les faire cuire dans de l'eau bouillante salée. Une fois cuits, les retirer dans un bol rempli d'eau glacée afin de stopper la cuisson. Faire

revenir une échalote dans un peu de beurre et y ajouter les légumes égouttés. Servir aussitôt.

Braisage des oignons grelots :

Peler les grelots avant de les rincer soigneusement. Dans un rondau (casserole basse et large) mettre un fond d'eau et une belle noix de beurre). Lancer la cuisson à feu vif et garder l'assaisonnement pour la fin de cuisson. Une fois l'eau entièrement évaporée, la coloration se fait rapidement (attention de ne pas oublier la casserole sinon vous risquez de devoir recommencer)

Friture de jeunes carottes :

A l'aide d'un économe, éplucher les carottes soigneusement. Jeter les épluchures ! Puis toujours avec cet économe, éplucher entièrement vos carottes (fines lamelles)

Préchauffer votre friteuse à 170°C. Plonger les carottes dedans par petits tas. Remuer régulièrement afin de permettre une cuisson homogène.

Retirer et égoutter bien avant de placer sur un papier absorbant et de saler « relativement » abondamment.

Ingrédients pour 10 personnes

- 20 joues de porc
- Légumes de base (céleri, carottes, oignons, thym, laurier)
- 3 bières brunes (Warsage)
- Cube de bouillon de viande (ou 250 ml de fond liquide)
- Féculé ou maïzena
- Beurre (100gr)
- Sucre (100gr)
- 10 pommes mini
- 500gr d'airelles
- 500gr d'oignons grelots
- 500gr de jeunes carottes
- 1Kg de légumes racines (mix)



Marche aux flambeaux

Samedi 12 Décembre
Saive - Vieux Château
Accueil dès 17h

Balade départ du Vieux Château

Allure familiale - sur route et petits chemins dans le village de Saive - avec haltes.

Ensuite, soirée conviviale sous chapiteau et veillée autour du grand feu.

Ambiance magique assurée !

Bar et petite restauration (sucré / salé)
Animation musicale

Pat : 5€ + 1 boisson

Matériel conseillé : vêtements d'hiver (éviter les matières synthétiques), chaussures de marche et lampes de poche

Parking : place Mady et, rue de l'Arrière. Accès au vieux château interdit aux voitures, sauf PMP.

En collaboration avec l'Administration Communale de Saive et avec le soutien du Centre Culturel de Blegny

Ed. rep. C. Bard Vieux Château 7, 4071 Saive. Ne pas jeter sur la voie publique



Carpe Diem
Vins & Gastronomie – Bouille Simon

Rue de la station 115 – 4670 Blegny
04/387.55.15 OU 0473/72.50.39
www.carpediemvins.be




Photo : A.Dedée



Wicked's soirée
d'après Philippe Perrotte

DÎNER-CONCERT
13/12/2015 - 11H30
BLEGNY-MINE

Sebastien Perrotte
BARYTON

Christiane Marie Rieth
MEZZO SOPRANO

Réserver obligatoire avant le 10 décembre auprès de Thérèse Kragl (0470/22 16 16)
Francis Demoiselle (04/387 50 56 - 0494/03 14 46 - televie.blegny@outlook.com)
Votre versement valide votre réservation : BE07 3631 4602 6466 (Télévie Blegny)



GOSPEL
Chantons Noël en chœur

Vendredi 18 décembre 2015 à 20h00
Eglise St-Pierre à Saive

Bureau à 19h30

Choeur St-Jo
Vin chaud
Soupe à l'oignon
Marrons
Chorale du Réveil

Entrée 10 euros • Prévente 9 euros disponible :

- La Brasserie du Mail - Rue Haute, Saive
- Boulangerie Les douceurs de Saive - Rue Cortil Moray 1, Saive
- Sandwicherie Ma Grenouille - 52, rue sur les Heids, Barchon
- Via televie.blegny@outlook.com et versement du montant sur le compte BE07 3631 4602 6466 (télévie blegny) en communiquant vos noms.
- Renseignements : 0479.77.94.37

Avec le soutien de l'Administration communale et du Centre culturel de Blegny



Le propriétaire d'un café bien connu dans la région a placé une lanterne dans son établissement.

Signalons que cette installation date de la mi-octobre et que l'objet venait d'être fraîchement repeint en rouge. Les amateurs de sport liégeois devraient aisément comprendre la signification de cette démarche.



A voir au musée

Les osselets (Lès ohions)

Ce jeu aurait été pratiqué depuis les premiers âges de l'humanité!

Normalement c'était avec de vrais osselets que l'on aurait dû jouer. Ces petits os provenant de la jointure du gigot ou du pied (carpe) de mouton (photo).

Nous n'en possédions pas, alors...

A genoux, dans la cour de récréation, nous jouions aux « osselets » mais avec des cailloux choisis pour être plus ou moins de la même forme. Quelquefois il fallait les façonner par frottements... ; pas trop arrondis pour éviter qu'ils roulent ni trop anguleux pour ne pas se blesser.

Nous utilisions cinq pierres.

La première épreuve appelée « Pierre 1 » consistait à prendre les cinq pierres sur la paume de la main, à les lancer (pas trop haut) et d'en rattraper au moins une sur le dos de la main; pour ensuite la ou les récupérer dans le creux de la main.

(Fait rare : Celui qui avait été capable de conserver les cinq pierres avait fait un « dag ».)

Puis ne gardant qu'une pierre en main, il fallait à chaque fois la lancer et ramasser une seule pierre à la fois tout en récupérant celle lancée.

« Pierre 2 » : Il fallait étaler les cinq pierres (pas trop loin); ensuite en choisir une, la lancer en l'air et la récupérer après en avoir ramassé deux. Même chose pour les deux restantes.

« Pierre 3 » : Comme pour l'épreuve précédente, il fallait étaler les pierres, en choisir une, la lancer en l'air et la rattraper après en avoir ramassé une. Puis après dépôt de celle-ci, relancer la première pierre, puis ramasser les trois dernières en récupérant celle lancée.

La phase « Pierre 4 » était particulière. Une pierre entre le pouce et l'index et les 4 autres dans le creux de la main. Il fallait lancer la pierre, déposer les quatre et récu-



pérer celle lancée. Puis, à l'inverse: relancer la pierre et la récupérer après avoir ramassé les quatre.

La dernière épreuve « Pierre 5 » était la plus difficile. Après avoir étalé les pierres, il fallait en choisir une, puis ramasser une à une les quatre pierres, mais cette fois en gardant les pierres ramassées dans le creux de la main. Donc, finalement lancer les quatre pierres, ramasser la dernière et les récupérer toutes dans le creux de la main.

Les réussites successives des 5 épreuves donnaient droit à un « dag ». En cas d'échec d'une épreuve, il fallait céder sa place à un autre joueur.

Il fallait énormément de dextérité... Il y avait beaucoup d'acharnement et d'empressement, mais jamais de disputes.

Rentré en classe, le maître nous enjoignait d'aller nous laver les mains... mais pas les genoux lesquels étaient tout égratignés (*d'grimonés*). Mais, même pas mal...

Plus tard on vit apparaître des « osselets » en plomb d'utilisation plus aisée parce que plus plats et plus lourds.

Mais d'où vient l'expression « faire un dag »? Très vraisemblablement du wallon « *djà fèt m'dag* » qui veut dire : « J'ai rempli ma tâche » en l'occurrence ici « J'ai effectué la succession des 5 étapes ».

Le musée vous attend !

Joseph ANDRIEN

Infos complémentaires?

- Musée de la Fourche et de la Vie rurale
rue du Village n°23 à 4670 MORTIER.
 - Visites gratuites sur rendez-vous (de 1 à 15 pers. max.).
 - Tél. : Jos Andrien 04 387 42 29.
 - Site : users.skynet.be/museedelafourche
- Avec le soutien de l'Ad. Communale et des Affaires culturelles de la Province.

PU VI PU DJONE

Connaissez-vous l'association «PU VI PU DJONE» de BLEGNY ?

Si ce n'est pas le cas, c'est vraiment dommage car le dynamisme dont elle fait preuve est vraiment à nul autre pareil !



Jugez plutôt ! :

Les membres sont invités à se retrouver tous les 1er et 3ème mercredis du mois (à l'exception de juillet) pour boire un petit verre et déguster un morceau de gâteau; les personnes qui le désirent peuvent jouer aux cartes ou à d'autres jeux de société comme le scrabble ;

Ce n'est pas tout : «PU VI PU DJONE» organise aussi :

- des sorties au théâtre du Trianon et au Trocadéro ;
- des excursions (deux par an) : p.ex. à Malmédy ou à Rochefort ;
- des animations musicales ;
- des conférences : p.ex. sur la seconde guerre mondiale ou sur les « Liégeoiseries » avec Paul-Henri THOMSIN ;
- une Saint-Nicolas pour tous les membres avec remise de cadeaux ;
- un goûter de Pâques avec animation : prestidigitateur, opérette, spectacle comique ;
- les anniversaires : 80, 90 ans et noces d'or ;
- des repas conviviaux 4 fois par an ;
- ...



Pour une modique somme (8 €), vous pouvez devenir membre et chaque présence à une animation vous donnera droit à des réductions et à de nombreux avantages. La seule autre condition est d'être pensionné(e) ou prépensionné(e) !



Voilà ! Vous savez tout ! Mais si vous désirez encore en savoir plus, vous pouvez contacter JEAN BELBOOM au 04/387 56 65.

JPA

12^e concert de Noël à Bolland

2004 2005 2006 ... 2015 :
DEPUIS DOUZE ANS SANS INTERRUPTION !

Dimanche 20 décembre à 15 h,
église Saint-Apollinaire de Bolland votre concert de Noël !
SUR UN PODIUM POUR UNE MEILLEURE VISIBILITE

LOUBISTOK
CHORALE SAINT-JO DE CHERATTE
BOLLANDINI CANTORES
CHCEUR MIXTE SAINT-APOLLINAIRE

P.A.F. : 10 € (8 en prévente, à verser au 732-0056429-26, Chorale de Bolland)

Réservation par rangée au 087 / 67 55 73 (téléphone, fax, répondeur)

RÉCEPTION APRES LE CONCERT (PRIX TRES MODÉRÉS)

VIN CHAUD OFFERT A LA SORTIE S'IL FAIT FROID !

QU'ON SE LE CHANTE !

Loubistok nous revient, pour la douzième année consécutive. Le temps passe, mais nos jolies Ukrainiennes de Lviv nous enchantent toujours par la justesse et les couleurs chatoyantes de leurs voix slaves, par leur répertoire agréable et varié mêlant Noël et pièces folkloriques, par la succession habile des chants à cappella et des pièces accompagnées au violon, à la flûte, au kobza, à la bandoura, par leur sourire et leurs merveilleux costumes traditionnels !

Avec trois autres chœurs pour deux fois cinquante minutes d'une jouissance artistique assurée.

Réservez tôt pour obtenir les meilleures places !



Pierre HOETERS S.P.R.L.
Rue Sur les Heids, 17 a 4671 SAIVE
Tél. : 04.387.48.88 - 04.362.57.88 Fax : 04-362.60.35
Zoning Industriel de Barchon

**TOUTE LA MENUISERIE
DU BATIMENT**

**CHASSIS BOIS - PVC - ALU
MENUISERIE GENERALE**

**MENUISERIE
COLLARD S.P.R.L.**

Place du Village à Mortier T. 04 387 40 57

**Chassis
Bois P.V.C. Alu.
Construction
Ossature Bois**

**Maisons et annexes
Terrasses en bois**

A.S.B.L. « LA JEUNESSE
Saint Remy

Dimanche 6 décembre 2015
De 6h à 14h

BOURSE D'OISEAUX

Salle « La jeunesse » St. Remy
En collaboration avec
LI TENDEU DE BLEGNY



Dés 8h Fricassée - Crêpe

Autoroute E40, sortie Blegny prendre la direction de Visé pendant environ 5km.
En venant de Visé, prendre la direction de Dalhem puis St Remy.

Roger PONSEN
rue du Grand Moulin 72
4671 SAIVE

Roger habite SAIVE depuis toujours. Il y est né et un de ses principaux souvenirs date de l'âge de 7 ou 8 ans, lorsqu'il parcourait le village avec son oncle Joseph. La tanderie était autorisée à l'époque. C'était un peu « la chasse du pauvre » et Roger y trouvait matière à répondre aux questions qui le taraudaient : d'où viennent ces oiseaux ? Où vont-ils ? Bien des années plus tard, l'interrogation demeure entière.

Adulte, poussé par sa passion, Roger va organiser des promenades à la découverte de nos amis ailés tous les premiers dimanches du mois à BARCHON à 8.30 Hrs. Elles se font toujours aujourd'hui et sont ouvertes à toutes et tous et... gratuites !

Aujourd'hui pensionné d'Uniroyal depuis 2001, Roger n'hésite pas à participer à différentes animations dans les classes, comme dernièrement à l'école gardienne de SAINT-REMY ou encore avec les élèves de SAIVE qui ont réalisé une opération nichoirs.

S'il attrape des oiseaux, c'est parce qu'il a obtenu - après quatre années de formation - le titre de bagueur scientifique délivré par l'Institut des Sciences Naturelles. Cela lui permet de baguer les oiseaux et puis ... de les relâcher !

Il en retrouve ainsi au Kenya, au Mali ou au Congo !

Saviez-vous que 4 à 5 milliards d'oiseaux voyagent de cette manière au moment des migrations ?!

Roger participe à des enquêtes, par exemple sur les moineaux domestiques : ils tendent à

Bien connu
à cette adresse



disparaître et des études sont menées pour comprendre cette situation. Il aide aussi le REVEIL et l'association AVES, fait le relevé des nichoirs et de leur contenu et il les répare au besoin.

Une vie bien remplie et qui ne s'arrête pas là : notre ami apprécie aussi le vélo en cyclo-touriste et effectue 5 à 6000 km par an. Il est aussi membre actif du TEMPO DANCE CLUB de Blegny.

Mais ce n'est pas tout : il est aussi marié avec Mireille depuis 1972. Il n'a pas dû migrer bien loin pour la rencontrer : elle habitait au Bois de Leval ! Il est l'heureux père de deux filles et de quatre petits-enfants : deux garçons et deux filles !

Une vie bien remplie de projets, d'affections et d'attentions aux autres. Bon vent Roger dans toutes tes réalisations et à bientôt au bord de nos chemins pour la découverte sans cesse renouvelée de nos amis du ciel !

JPA

Exposition de lapins et cobayes de race

La plus grande exposition de Belgique

Les 5 et 6 décembre à Blegny

Cette année encore, le Cercle Cunicole de Blegny et environs organise son exposition de lapins et de cobayes sur le site de Blegny-Mine à Blegny.

Nous avons, l'an passé, pu présenter pas moins de 1279 sujets au public. Cette fois, nous aurons le plaisir d'accueillir plusieurs challenges de clubs spécialisés : L'Alaska, le Rex, les béliers, les Viennes, les Hotots et la franco-belge du Fauve de Bourgogne. Les autres races comme les géants des Flandres, les lapins papillons, les lapins barbus de Gand, les nains de couleur,....seront présentes elles aussi. De nombreux lapins seront mis en vente ; vous en retrouverez la liste sur notre profil facebook (cercle cunicole de Blegny et environs). Nombre d'éleveurs étrangers participent à notre manifestation et peut-être aurons-nous le plaisir de vous faire admirer quelques champions européens récemment couronnés à l'Europaschau de Metz qui s'est déroulé les 17 et 18 novembre dernier.

L'ouverture au public se fera après les jugements des sujets et pas moins de 17 juges seront nécessaires pour les examiner.

Cette année, afin de sensibiliser le jeune public au petit élevage, un amusant concours de dessins sera organisé parmi les écoles de l'entité ; les 3 premières classes auront l'opportunité de recevoir un éleveur qui présentera un exposé



sur le lapin et ils pourront s'occuper d'un spécimen pendant une semaine ou alors, il leur sera remis une couveuse avec des œufs de poule fécondés pendant le temps de la couvaison. Nous sommes persuadés que cette initiative les ravira et peut-être même, sera-t-elle le début d'une nouvelle passion.

Entrée : 2 euros et gratuite pour les enfants accompagnés.

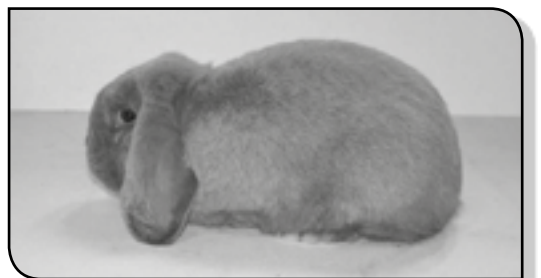
Ouverture :

- Samedi 5 décembre à 15h30.
- Dimanche 6 décembre de 10h à 18h.

Une équipe sympathique vous recevra à la buvette, vous proposera une petite restauration à des prix très démocratiques et répondra à toutes vos questions.

Pour de plus amples renseignements :

- **Yvette Fontaine** : 04/377.63.28 ou 0491/64.32.40
- **E-mail** : cerclecunicoledeblegny@gmail.com



Gilson maison
jardins & nettoyage

ACTION FETES
NOCTURNE VENDREDI 4 DEC
JUSQUE 20H
SAMEDI 5 DE 9 A 17H
-12%*
CADEAU-VIN CHAUD ET...ET...

* SUR LE STOCK, POUR ENLEVEMENT DIRECT

Ouverture speciale
le Dimanche 27 de 10 a 17h

MAISON BUTTEN
NOS COLLECTIONS FERONT SENSATIONS
POUR LES FÊTES

Nombreuses idées cadeaux

LINGERIE - LINGERIE DE NUIT DAME & HOMME
PRÊT À PORTER JUSQU'À LA TAILLE 48

MARIE JO
L'AVENTURE

OUVERTURE EXCEPTIONNELLE LE DIMANCHE 20 DÉCEMBRE
RUE HAUTE 15 - 4600 VISÉ • TÉL. : 04/379.37.64

Voilà un an que tu nous as quittés, que tous ceux qui t'ont connue et aimée aient une pensée pour toi ce 21 décembre.

Une messe sera célébrée le dimanche 13 décembre à 9H30 en l'église de Saint-Rémy
Ton époux, tes filles et famille

Martine STRAUVEN-GARSOU
28/09/1960 - 21/12/2014

Marie-Christine Kevelaer
Coaching nutritionnel
Diététicienne

Equilibre alimentaire
Nutrition anti-âge et compléments alimentaires naturels

0478 65 31 56
www.wellfit-consulting.com

55 ans
d'expérience

Jicé

SCHMIDT
AU COEUR DE LA MAISON



Conditions spéciales

24 cuisines SCHMIDT exposées
Devis gratuits réalisés par trois architectes d'intérieur
Montage et service après-vente GRATUITS

Garantie 20 ans sur charnières et coulissants
Avec électroménagers des plus grandes marques :
AEG - SIEMENS - NEFF - NOVY KUPPERSBUSCH - MIELE - TEKA - SMEG - GENERAL ELECTRIC

Jicé Meubles S.A.
Chaussée de Tongres 348
4000 Rocourt
Tél.: 04/263.48.39
Fax: 04/247.03.77

Parking aisé
www.jice-meubles.be

«Accueil, Service et Qualité»

Funérailles
REMACLE Tél. 24h/24 :
04 387 46 21

Organisation complète de funérailles
Funérariums à Blegny – Saive – Soumagne

Bureau : Rue Entre-deux-Villes 95 à Blegny

Magasin d'articles funéraires et de fleurs en soie :
Rue de l'Égalité, 28 à Soumagne

 **TOUT FAIRE**
MATERIAUX

Ets Jean LACROIX S.P.R.L.

Matériaux de construction rue Lieutenant Jungling, 12
4671 BARCHON

Produits pétroliers Téléphone : 04 387 43 99

Vente de pellets BADGER Fax : 04 387 72 68

 **Le Potager**

Magasin d'alimentation général
Tél. : 04 362 33 64 **Blegny**

Horaires d'ouverture :
Lundi - mercredi - jeudi - vendredi et
samedi : 8h30 à 19h
Mardi : 13h à 19h
Dimanche et jours feries : 8h30 à 13h

 10, rue Frumby
4671 Barchon

Tél. 04 362 61 68
Fax : 04 377 63 36

Manteau pour chien
nouvelle gamme pour l'hiver

**Nourriture chevaux,
pavo, hippoforme**

Visitez notre rayon
Aquariophilie
Également grand choix de
poissons d'eau douce

Qu'il coure - Qu'il nage - Qu'il vole
Son bien-être passe par chez nous !

Heures d'ouverture :
Tous les jours de 8h30 à 18h30 - Fermé le jeudi
Ouvert le dimanche de 8h30 à 16h

Créatif COIFFURE

rue de la Fontaine 69 - Blegny
04/387 77 37

Ouverture du **mercredi**
au **vendredi** de 8h30 à 18h
Le **samedi** de 8h à 17h

POUR HOMMES & DAMES

Ferme de la Waide
Renkens & Fils

Pensez à nos paniers garnis
Vente de viande de porc
et aussi...
Fromages, jus de pomme,
bière artisanale, beurre et
autres produits régionaux

Vendredi de 14h à 18h
Samedi de 10h à 12h

Point de vente à la ferme Blegny
fermedelawaide@cybernet.be

Rue de la Waide, 23 - Blegny

 **Le Jardin**
de Caroline

Restaurant gastronomique
Cuisine française

rue Saivelette 8 - 4671 Housse
Tél. : 04 387 42 11
www.lejardindecaroline.be

Ouvert de 12h à 14h et de 19h à 21h
Fermé mardi et mercredi



 **DEVIS GRATUIT**

LHOIST Fernand
Entreprise générale de construction
Spécialiste en aménagement terrasses
Route de Monceau 13 - 4606 St-André (Dalhem)
Tél : 04 387 66 41

Atelier Delfosse José

Fabrication - Pose - Réparation
Motorisation
de tout type de volets

FACEBOOK : Menuiserie Delfosse

rue Coronmeuse 5c
4650 Julémont
0475/81.42.05

 **B.G.C.I.**
Sprl IPI N° 501.123

**Bureau de Gestion
et Conseils Immobiliers**

Le conseil judicieux au moment clef

Vente - Location - Gestion - Expertise
Déclarations de succession

Deux juristes spécialisés pour sécuriser
toutes vos transactions immobilières

www.bgci.be 04/387 40 89 info@bgci.be