

11<sup>e</sup> ANNEE  
N° 123 - 12 FB  
15 - 12 - 83

4570  
Blegny-Trembleur

# Magazine BLEGNY INITIATIVES

Rédaction : 25, rue du Vicinal, 4570 Blegny  
Publicité et annonces : 31, rue de la Fontaine, Blegny Tél. 87 44 76  
Editeur responsable : José CLOES, rue du Vicinal, 25 Tél. 87 48 97  
Les collaborateurs sont responsables de leurs écrits.

Le mensuel d'Informations Générales et Régionales de l'A.S.B.L. BLEGNY INITIATIVES — Localités desservies : Barchon, Blegny, Bolland, Cereche-Heuseux, Dalhem, Feneur, Housse, Julémont, La Motte, Mortier, Saint-André, Saint-Remy, Saive, Trembleur, Rabosée, Wandre, Xhavée

## Ine bone an.nèye à turtos d'èl pàrt d'à Blègné Magazine



### DJÀZANS WALON A BLÈGNÉ.

Tous les Wallons ont été sensibles à l'heureuse initiative du gouverneur Gilbert MOTTARD qui a prononcé en wallon le discours d'ouverture du Conseil provincial.

Il rappela notamment que le Conseil communautaire avait voté récemment le décret instaurant l'organisation du COURSE DE WALON A L'ECOLE.

Ce décret n'est en fait qu'une suggestion, il ne crée aucune obligation. La décision de l'organisation de ce cours incombe aux directions d'écoles et aux pouvoirs organisateurs. Il ne faut pas nier les problèmes qui peuvent se poser à ces derniers.

Il y a une autre façon efficace d'apprendre le wallon à notre jeunesse, c'est celle de parler wallon en leur présence, en famille, dans les réunions, dans la rue, partout et en toutes circonstances. Le gouverneur Gilbert MOTTARD vous le confirme comme suit :

« Li walon, dji l'a-st-apris tout hoûtant djurer m'grand-père, tot l'oyant raconter s'djone tims.

Li walon, dji l'a-st-apris tot hoûtant cès firs-ovris acropous al'pire de nègue po dire kimint ou k'bin d'feyes il avl'fèt l'abèl ou l'gréve po gangni ine crosse di pus po leû feume ou leûs-étants ou po-z-obtini enfin l'sufrage.

Li walon, dji l'a-st-apris tot-z-oyant m'namie gruziner 'ne tchanson tot pêlant ses escopées ou tot ristinant ine fchimi.

Li walon, dji l'a-st-apris ossi tot-z-alant avou mes parints ine fève li meûs veûy djouwer nosse dramatique « L'Union hollogeoise » qui ine fève nos fève fruzi èt tchoûler avou « Bouyotte » da Darbay èt l'meûs d'après nos-amûzève èt nos fève rire avou Djôsef Duyssens èt s' « Mârlî », « Vis sot », ou « Cuzin Bèbert ».

Li walon dji l'a-st-apris tot récitant « Li mwèrt di l'abe » da Henri Dimon.

Li walon, dji l'a-st-apris cwand on nos fève tchanter èssonne, « Mame », « Li p'tit banc » ou « L'avève vèyou passer » ca nos tchantis co a c'moumint wice qu'i n'aveût qui quéques privilèdjs qu'avit on gramofone ou qui polît hoûter ine TSF. »

Amis blegnytois, suivons l'exemple de notre gouverneur, djâzans walon ! DJÂSER WALON A BLÈGNÉ, mais c'est aussi se sentir heureux chez nous.

N. MARDAGA.

Pour tous vos travaux de CARRELAGES  
et REVETEMENTS

ainsi que pour toutes fournitures concernant  
ces travaux

**Maurice WAUCOMONT-TAETER**

Rue Vieille Voie, 7

MORTIER

Tél. 87 45 74

ARCHE, LEVIS, BUGGY  
Chaussures jeunes

En vente à la :

**Maison LEHANE**

11, rue du Collège  
47, r. Entre-2-Villes

VISE — Tél. 79 13 09  
BLEGNY — Tél. 87 45 18

CHAUSSURES  
**LEHANE**

VISE 79 13 09

BLEGNY 87 45 18

★  
RÉPARATION

Quand  
les  
cinéphilés  
deviennent  
"vidéodingués."



Modèle  
à partir de  
**39.950** F.

**SIERA**  
vous en serez fier!

Vos films, enregistrez-les sur le magnéto-scope Vidéo 2000 et voyez-les quand cela vous plait.

L'image est parfaite (DTF), le son très pur (DNS) et les cassettes les plus économiques du marché (jusqu'à deux fois 4 heures).

Il y a toujours un distributeur Siera près de chez vous:

**Maison Grosjean Blegny**  
Le spécialiste  
qui vous garantit un service après-vente  
dans les 24 heures sprl

2, rue Entre-deux-Villes — BLEGNY Tél. 87 51 10

Pour les fêtes de fin d'année :

**LA BOULANGERIE-PÂTISSERIE  
P. LEDENT**

vous propose ses bûches de Noël et ses gâteaux de Nouvel-An au goût assorti de crème au beurre et aussi à la crème fraîche.

De même vous trouverez un grand assortiment de ballotins garnis aux pralines artisanales et d'autres variétés de cadeaux.

**Aussi pour être bien servi, n'hésitez pas...**

**commandez d'avance.**

**BOULANGERIE-PÂTISSERIE**

**Pierre LEDENT**

à Blegny et dans ses succursales de St-Remy et Battice.

Rue Entre-Deux-Villes, 59

4570 BLEGNY-TREMBLEUR - T. (041) 87 42 16

Rue Gérard Wilket, 39

4532 SAINT-REMY - T. (041) 87 50 70

Rue de Verviers, 24,

4651 BATTICE - T. (087) 66 44 15

Pour un service garanti à l'heure de votre choix  
passez vos commandes à l'avance

**CONSTRUISEZ ou ACHETEZ**

vosre maison en bénéficiant d'un taux d'intérêt bas (à partir de 10,25 %) et d'avantages fiscaux importants.

**TRANSFORMEZ ou RENOVEZ**

Votre habitation en bénéficiant d'aides importantes de l'Etat (jusque 300.000 F).

Consultez-nous en toute confiance, nous étudierons votre dossier gratuitement

**Pierre et Alain NIHANT**  
Rue de la Sarthe, 13 4510 SAIVE  
☎ 62 74 33 - 62 72 56

**P. HOETERS**

17A, RUE SUR LES HEIDS 4510 SAIVE

**MENUISERIE  
DU BATIMENT**

CHASSIS DE FENETRE BOIS - PVC - ALU - MINI-VIOLET - DOUBLE VITRAGE - CLOTURE DE JARDIN - ADAPTATION DE DOUBLE VITRAGE DANS VOS CHASSIS

☎ 041-62.57.88

En cas d'absence :  
041-62.81.50

GARAGE

**Francis HAUSOUL**

Agent local

**FORD  
SKODA**

Spécialiste  
indépendant

VENTE VEHICULES NEUFS ET OCCASIONS  
REPARATIONS TOUTES MARQUES

Rue Cahorday, 2 — SAIVE

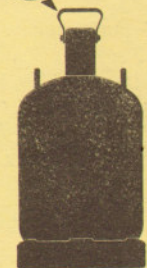
☎ 62 60 87

S'adapte à toutes les installations...  
à tous les détenteurs...

Quel prix payez-vous actuellement ?



Des chiffres qui parlent !!!

**Grégoire**

Installations chauffage au gaz -  
Plombier - Zingueur

7, RUE DE HEUSEUX, BARCHON T. 87 41 80  
EN VRAÇ, EGALMENT

TOURNEE REGULIERE

**Friterie «Chez Bebette»**

RUE ENTRE-2-VILLES BLEGNY  
Une bonne frite tu mangeras, satisfait tu seras — Spécialités de boulettes «sauce lapin», choix de produits «traiteur - maison» —  
En saison: moules casserole à emporter — Quantité - Qualité -  
Fraicheur - Fermé le lundi.

**...à votre service**

**CREDIT A L'INDUSTRIE**

Bons de caisse — Bons croissance —  
Bons de capitalisation — Comptes de dépôt —  
Paiement de chèques, coupons et titres —  
Sous la garantie de l'Etat.



Bons d'épargne — Livrets d'épargne ordinaires — Livrets à terme —  
Epargne logement — Crédit à l'habitation — Assurance-vie — Prêts  
personnels, etc...

auprès de votre agence locale S.N.C.I.  
agrée par la C.G.E.R.

**Eugène JANSSEN**

Rue Foxhalle, 83 — 4570 BLEGNY Tél. 041-87.43.46  
Se rend à domicile à votre meilleure convenance

**HISTOIRE ET TOPONYMIE**

Passant aux Dix Bonniers (les di Bonis), nous arrivons au carrefour de la Belle-Vue, près de Howard (Haut-Regard, vue lointaine).

Le bonnier est une ancienne mesure agricole qui valait un peu moins qu'un hectare, soit environ 87 ares.

De la Belle-Vue, on découvre un vaste panorama vers le Nord et l'Est : les hauteurs de St-Jean-Sart, avec le fort d'Aubin, et à l'horizon, les hauteurs de la vallée de la Meuse, les carrières d'Hallembayé (craies), la montagne St-Pierre, près de Maestricht, et la frontière hollandaise avec Eysden.

Sur la colline qui domine Charneux (pays des Charmes ou charmillés), le lieu dit « Champiomont » et « Bois delle Fiesse » (Bois de la fête) qui évoque un tournoi du XIII<sup>e</sup> siècle, vers 1288, époque où le Duc Jean 1<sup>er</sup> le Victorieux conquiert le duché de Limbourg et le réunit au Brabant.

Une grande croix s'élève sur cette hauteur (altitude 265 m). La croix est en béton et porte une petite croix de mission ; elle a 15 m de haut et fut solennellement bénite le 13 mai 1913.

**Vers Charneux**

Nous empruntons la route de Rosmel qui descend vers la vallée et le ruisseau de ce nom ; le ruisseau de Rosmel forme le ruisseau d'Asse qui coule sous Julémont et traverse Mortroux où il se jette dans la Berwinne, la rivière des castors.

On ne connaît pas l'origine de Rosmel, c'était une seigneurie foncière qui dépendait de la cour féodale de Dalhem ; en 1551, Frambach de Gulpen était seigneur de Rosmel et Julémont, et Asse. D'après d'anciennes archives, on constate que la famille de Gulpen était propriétaire depuis un temps immémorial des seigneuries d'Asse et Rosmel. Un document des archives générales de Bruxelles signale que la seigneurie de Rosmel fut mis en engagemment le 24 mai de l'an 1630 pour la somme de 1600 florins. On ne sait au profit de qui et pour combien de temps.

Il reste peu de vestiges de l'ancien château converti en ferme, sur le mur de façade, nous apercevons un grand crucifix qui rappelle le souvenir de Norbertie Xhibitte, cette famille était propriétaire au début du XIX<sup>e</sup> siècle (cité en 1816) de la fabrique de ... sise aux Fawes, aujourd'hui Centre d'Etudes.

Les Fawes en français, les hêtres, pays des hêtres (hêtraye).

Par les lieux dits Bougnoux (fosse à houille), Fosselette (la petite fosse sans doute à l'argile et la Sauvenièrre (fosse au sable ou sablonnière) nous arrivons à Charneux.

De belles maisons anciennes dans le Vinève, l'église dédiée à saint Sébastien ; premières mentions du XIV<sup>e</sup> siècle, elle dépendait de la paroisse de ...

Nous passons la Garde de Dieu (al Wåde di Diu) lieu jadis mal famé, ainsi que Wadeux (gare aux loups) qui furent des repaires de brigands dont nous retrouvons les traces au XVIII<sup>e</sup> siècle, surtout en 1744 et en 1798.

Nous nous dirigeons vers Aubel, pays des bois blancs, bouleaux ou peupliers de la vallée de la Bel, affluent de la Berwinne à Val-Dieu. Abeeel signifie peuplier blanc.

Sur la place du marché se trouve un petit édifice, chapelle votive dédiée à saint Hubert, patron d'Aubel. Remarquons un médaillon daté de 1760.

En descendant vers le Bas-Aubel ou Neeraubel, nous franchissons bientôt la Bel et nous montons vers le grand carrefour de Hagelstein. Dans les bois environnants, les archéologues ont trouvé un ancien atelier néolithique, ce qui nous situe dix mille ans avant l'ère chrétienne. (Cfr. Histoire de Belgique, de Van Kalken). C'est l'époque préhistorique de la pierre taillée et polie, pour servir d'outils et d'armes ; remarquons que le toponyme Hagelstein veut dire « pierre taillée ».

Nous nous dirigeons vers la frontière hollandaise que nous atteignons au bureau de La Planck. Rappelons que nous sommes toujours dans l'ancien Limbourg qui fut belge ; les pays dits d'Outremeuse (Overmaes) outre le comté de Dalhem que nous quittons à Aubel, ils comprenaient la seigneurie de Valkenburg (Fauquemont) et le territoire de Rolduc (Herzogenrath).

La grand-route nous conduit vers Slenaken, Terlinden, Reimerstok, Mar-graten, et nous obliques vers Gulpen et Wittem pour prendre la route de Kerkrade, but de notre voyage.

Le suffixe Raod dans les toponymes flamands et Roth, dans les formes allemandes signifient un défrichement (vers le XII<sup>e</sup> siècle) donc Kerkrade serait un défrichement ou sart appartenant à l'église, en l'occurrence l'abbaye de Rolduc.

Cette région a été annexée à la Hollande par les traités de 1839, qui ont consacré la séparation de la Belgique et de la Hollande suite à la révolution de 1830. Il y a à peine 140 ans que cette région est détachée de notre pays.

Jos. SCHNACKERS.

**COMMUNIQUE DE PRESSE**

La commune de Blegny a décidé de venir en aide aux sinistrés du tremblement de terre du 8 novembre dernier.

Elle a pris, pour ce faire, une triple initiative.

D'une part, le conseil communal a décidé de consacrer une somme de 100.000 F qui sera versée au fond des calamités de la Province de Liège.

D'autre part, la commune et le C.P.A.S. ont lancé une série de listes de souscription qui seront déposées dans les commerces de l'entité et auprès des organisations qui souhaitent participer à l'opération.

Enfin, en collaboration avec l'ONE différents ramassages de denrées nécessaires aux familles sinistrées seront organisés.

Pour éviter tout abus, seuls les listes portant les 4 signatures originales apposées par les autorités communales seront reconnues par l'administration. Il n'y aura donc pas de signatures photocopiées.

Horlogerie  
Optique  
Papeterie  
Tabacs  
Cigares

Maison

**CLOES-  
BRUIER**  
RUE DE LA FONTAINE, 10  
BLEGNY

QUALITE SOURIRE SERVICE

**«PRESSING  
2002»**

rue Entre-2-Villes, 22 à Blegny

- UN NETTOYAGE A SEC RAPIDE  
A DES PRIX REDUITS.
- UNE FINITION PARFAITE ET DE LUXE
- UN SERVICE BLANCHISSERIE
- UN TRAITEMENT SPECIALISE DES CURS,  
DAMS, FOURRURES, ETC...

Consultez-nous pour vos nettoyages  
de tissus délicats.

☎ 87 50 55

MEMES MAISONS :  
Rue St-Léonard, 128, LIEGE ☎ 27 56 66  
Rue Haute-Wez, 150, GRIVEGNEE ☎ 43 08 47

**Taxi ADAM**

Tél. (041) 87 45 94

SERVICE RAPIDE  
SERVICE SOIGNE  
SERVICE IMPECCABLE

Taxi jour et nuit

Marriage complet en Mercedes

Une bonne STELLA ARTOIS  
se boit au

**CAFÉ DU CENTRE**

Local du Club cycliste  
SALLE POUR BANQUETS

Rue Entre-2-Villes, 6 4570 BLEGNY

**Le Petit  
Vatel**

BLEGNY

Tél. (041) 87 40 05

vous signale qu'il répare ses  
spécialités de moules.

**LE RESTAURANT  
DES CONNAISSEURS**  
Spécialités «Buffet froid»

SERVICE - QUALITE - SOURIRE

**CARROSSERIE  
CLOES**

Fondée en 1908



**TOLERIE  
PEINTURE**

Réparation et  
transformation de  
camions et voitures  
Constructions métalliques  
et en métaux légers  
Produits d'entretien  
pour carrosserie

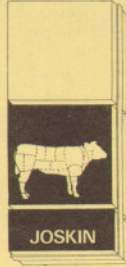
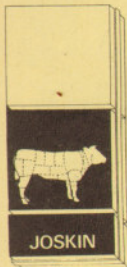
37, pl. Ste-Gertrude BLEGNY  
Tél. 87 41 88

LES 21 JOURS DE BLEGNY  
Tombola de fin d'année

Plus de 10.000 F de lots en bons d'achat  
à gagner à la  
BOUCHERIE-CHARCUTERIE

**J.M. JOSKIN**

19, rue Entre-deux-Villes — 4570 BLEGNY  
☎ 87 42 53



Réveillons NOEL - NOUVEL - AN

Voyez nos spécialités :

- |                      |                         |
|----------------------|-------------------------|
| Boudin blanc de Noël | Boudin noir de Noël     |
| Boudin blanc au chou | Boudin noir aux lardons |
| Boudin de Foie       | Boudin noir aux raisins |
| Canard à l'orange    | Dinde farcie            |

**BUFFET FROID à partir de 180 F par personne**  
**Prix SPECIAUX sur tous les GIBIERS frais du PAYS**

	Cerf et Biche	Faon	Marcassin	Lièvres
Selle	660 F le kg	710 F le kg	700 F le kg	—
Cuisse à l'os	630 F le kg	670 F le kg	660 F le kg	250 F le kg
Rôti d'épaule	580 F le kg	580 F le kg	370 F le kg	120 F le kg
Epaule roulée	540 F le kg	600 F le kg	500 F le kg	—
Filet	1.080 F le kg	1.200 F le kg	950 F le kg	—
Rôti cuisse	820 F le kg	860 F le kg	730 F le kg	—
Civet	330 F le kg	330 F le kg	330 F le kg	270 F le kg
Côtelettes	700 F le kg	—	730 F le kg	—

Petits gibiers : Faisans (coq) 420 F p. — Col Vert 240 F p. —  
Faisans (poules) 330 F p. — Bécasse 350 F p.

**1<sup>er</sup> CHOIX DE VIANDES pour FONDUE**

Livraison gratuite à domicile ☎ 87 42 53

LISTE DES NAISSANCES

- Le 8.7.1983 à Liège, Cindy Mariette, chez M. et Mme BOURDOUXHE-SIMONIS, à Blegny (St-Remy).
- Le 14.7.1983 à Liège, Cédric, chez M. et Mme RICHARD-ANDRE à Blegny.
- Le 15.7.1983 à Liège, Audrey chez M. et Mme BIEMAR-JOASSIN, à Blegny (Saive).
- Le 28.7.1983 à Liège, Laetitia, chez M. et Mme HAENTJENS-NAGEL, à Blegny (Wandre).
- Le 12.9.1983 à Oupeye, Nathalie, chez M. et Mme PENAGLIA-GUEURY à Blegny.
- Le 16.9.1983 à Liège, Séverine, chez M. et Mme MATEU RAMIS-LISMONDE, à Blegny (St-Remy).
- Le 22.9.83 à Liège, Sylvie chez M. et Mme DELSUPEXHE-LEMAIRE, à Blegny (St-Remy).
- Le 22.9.83 à Oupeye, Bernard, chez M. et Mme SCHONMACKER-FRAITURE, à Blegny (Barchon).
- Le 28.9.1983 à Liège, Julien, chez M. et Mme KLEIS-BAERTS, à Blegny (Housse).
- Le 28.9.83 à Liège, Carlos chez M. et Mme MARTINEZ-HEYEN à Blegny (Housse).
- Le 1.10.1983 à Liège, Kevin, chez M. et Mme PLANQUE-DUPONT, à Blegny (Wandre).
- Le 3.10.1983 à Oupeye, Omer Faruk, chez M. et Mme CALISKAN-KARASLAN à Blegny.
- Le 5.10.1983 à Verviers, Lysiane, chez M. et Mme DELREZ-HOGIE, à Blegny (Barchon).
- Le 5.10.1983 à Liège, Thomas, chez M. et Mme THIRY-FRANÇOIS, à Blegny (Saive).
- Le 6.10.1983 à Oupeye, Charlotte, chez M. et Mme BRAILLON-MARIETTE, à Blegny.
- Le 7.10.1983, à Oupeye, Kevin, chez M. et Mme DETALLE-THOUMSIN, à Blegny.
- Le 8.10.1983 à Liège, Jessica, chez Madame DIEUDONNE à Blegny.
- Le 9.10.1983 à Oupeye, Fany chez M. et Mme HENRY-VERSTRAETEN, à Blegny (Saive).
- Le 10.10.1983 à Oupeye, Grégory, chez M. et Mme HEINS-KRICFALUSI, à Blegny.

- Le 10.10.1983 à Liège, Alain, chez M. et Mme TIRI-PIETTE, à Blegny (Saive).
- Le 23.10.1983 à Verviers, Olivier chez M. et Mme SIMON-FAS-SOTTE, à Blegny.
- Le 24.10.1983 à Oupeye, Cindy, chez M. et Mme CHEFNEUX-VAN GERVEN à Blegny (Housse).
- Le 25.9.1983 à Liège, Cindy, chez M. et Mme SLOCKMATHOT, à Blegny (Saive).
- Le 3.10.1983 à Liège, Cédric chez M. et Mme MARICHAL-HOUBION, à Blegny (Wandre).
- Le 31.10.1983 à Oupeye, Gülenlam chez M. et Mme GOKSU-CEZAER, à Blegny (Mortier).
- Le 23.10.83, Christophe, chez M. et Mme MEODE-MOERMANS, à Blegny.

LISTE DES MARIAGES

- Le 8.10.1983 à Blegny, BEYER Bruno de Beyne-Heusay et FONTAINE Francine de Blegny (Wandre).
- Le 15.10.1983 à Blegny, SOHET Dominique et DUMONT Katy de Saive.
- Le 15.10.1983, à Blegny, DUTHOO Jean-Luc de Plombières et SOHET Nancy de Saive.
- Le 29.10.1983 à Blegny, LOXHAY Alain de Saive et OMEZZOLI Marguerite de Blegny.

LISTE DES DECES

- Le 2.10.1983 à Liège, PAWELEK Kazimierz, époux de SZULSKA Kasmiera de Housse.
- Le 9.10.1983 à Blegny, AUSTEN Marie, veuve de SIMONS Jean de Saint-Remy.
- Le 10.10.1983 à Blegny, GUILLAUME Josette épouse de COLINET Maurice de Saive.
- Le 10.10.1983 à Herstal, GRANDJEAN Marie, veuve de SCHELLINGS Jean de Saint-Remy.
- Le 15.10.1983 à Blegny, DESSART Ernest, veuf de SPITS Marie-Jeanne de Blegny.
- Le 22.10.1983 à Blegny, MAGNEE Marie-Christine, veuve de CERFONTAINE Jean de Mortier.

TENNIS DE TABLE.

Comme chaque année, notre tournoi de fin novembre a connu un indéniable succès.

Placé sous le haut patronage des commerçants de Blegny, le tennis de table a organisé son 26<sup>e</sup> tournoi provincial dans les salles de l'Institut St-Joseph (nous remercions une fois encore la direction de cet établissement de mettre si chaleureusement à notre disposition les locaux qui nous sont indispensables).

Près de 200 participants répartis sur une trentaine de clubs différents se livrèrent pendant 10 heures une bataille serrée dont voici les différents résultats.

SERIE MINIMES

1. CLOSSET Marc (Micheroux)
2. FLANDRE A. (Seraing)

SERIE C

1. BEMELMANS J.Ci. (Blegny)

SERIE CADETS.

1. YANS Philippe (Visé)
2. DURIEUX Yves (Seraing).

2. DISPA Dominique.
3. STAUDT Georges.
4. PIERARD Dominique.

SERIE JUNIORS.

1. ROTHEUTH Mario (Micheroux)
2. NIESSEN Dany (Astoria)

SERIE N.C.

1. BRAGARD Vincent.
2. LEENMAN Alain.
3. HABETS Yvan.
4. LESCEUX Denis.

SERIE D.

1. ROTHEUX Mario.
2. LINCÉ Georges.
3. BAUSSLER Lambert.
4. DECROUPEP Benoît.

SERIE C SPECIAL.

1. PERREZANNI (Micheroux)
2. STAUDT G. (Mehagne).
3. SCHYNS (Vervia).
4. BEMELMANS J.Ci. (Blegny)

SERIE VETERANS.

- WIECZOREK Eugène.
- VERVIER Jean.
- RYAVEC Jean.

Un grand bravo à notre sympathique joueur-entraîneur Jean-Claude BEMELMANS qui se paye le luxe de remporter la série la plus importante (série C).

En série Vétérans, les Blegnytois, du T.T.C. remportèrent la seconde et la troisième place.

Un grand merci à tous, et rendez-vous l'année prochaine.  
Le président Jeannot RYAVEC.

Aimer les enfants, c'est aussi leur assurer un capital de départ dans la vie.

Grâce à ASTERA «Junior» le CREDIT COMMUNAL peut vous y aider. **A titre d'exemple :**

1.000 F par mois de la naissance à 21 ans = 687.665 F nets (\*)

ASTERA « Junior » rapporte donc jusqu'à plus du double d'intérêt par rapport à une épargne traditionnelle.

(\*) Montant calculé selon les taux en vigueur depuis le 22.8.83, précompte mobilier (20 %) déduit.

Consultez votre agent du CREDIT COMMUNAL à BLEGNY : R. DEBRUCHE, ☎ 87 50 82, reçoit tous les jours de 9 à 12 h 30 et de 14 à 16 h - Mardi et jeudi jusqu'à 18 h - Samedi de 9 à 12 h.

Pierre HABETS

VOTRE ASSUREUR

PRETS - PLACEMENTS  
TOUS SERVICES

Rue de Barchon, 54  
4512 HOUSSE

☎ 87.50.66

Le Glacier **KOHLÉN**  
et Madame **BAY**

vous proposent leurs bûches de Noël glacées et leurs gâteaux de Nouvel-An

350 F pour 8 personnes  
Glaces à emporter : 150 F le litre

Crêpes - Profiteroles et gaufres de Bruxelles.  
OUVERT TOUS LES JOURS

— Toutes nos marchandises peuvent être emportées  
— Prix très démocratiques de 30 à 70 F.

RUE ENTRE-2-VILLES, 60, BLEGNY

☎ 87 60 32

GARAGE

Hubert WILLEMS

Spécialiste indépendant FORD

VOITURES NEUVES ET OCCASIONS

66, rue Cahorday, à SAIVE

Tél. 62 71 43

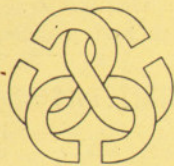
OPTIQUE

DELFOSSÉ

CENTRE D'ADAPTATION  
D'OPTIQUE DE CONTACT

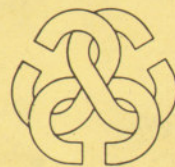
16, rue Léopold — 4000 LIEGE  
☎ 041-23 77 21

PÂRKING LEOPOLD GRATUIT



# BLEGNY

DU 12 DECEMBRE 1983  
AU 1<sup>er</sup> JANVIER 1984 INCLUS



Encouragée par l'énorme succès des 8 dernières années  
**L'UNION DES INDEPENDANTS BLEGNYTOIS**  
à décidé de continuer à satisfaire sa clientèle en lui offrant à nouveau une

## IMMENSE TOMBOLA GRATUITE

sous la dénomination

### LES 21 JOURS DE BLEGNY

250.000 francs de prix seront distribués uniquement en bons d'achats  
valables chez les commerçants participants

Vos commerçants vous délivreront gratuitement des billets de tombola sur la totalité de vos achats: **2 BILLETS POUR TOUT ACHAT DE 100 F** — N'hésitez pas, faites confiance aux commerçants blegnytois et réclamez vos billets gratuits

### Consommateurs: ATTENTION !

Nouvelle formule de TOMBOLA: vous devez conserver vos billets jusqu'au tirage

**TIRAGE PUBLIC LE 8 JANVIER 1984 A 10 HEURES 30**

sous la direction de Maître CLOES José (avocat)

**RENDEZ-VOUS LE 8 JANVIER AU CAFE BERTRAND-JOLLY**

#### LISTE DES COMMERÇANTS DISTRIBUANT DES BILLETS

##### ASSURANCES ET PRETS:

RYAVEC Jeannot

##### ALIMENTATION - FRUITS - LEGUMES:

BOURDOUXHE L.  
BOURDOUXHE L.  
LEVAUX (anc. Califice)  
MORDANT-LEHANE

##### BOUCHERIES-CHARCUTERIES:

FASTRE Joseph  
JOSKIN Jean-Marie

##### BOULANGERIES-PATISSERIES:

FRANCK Alphonse  
HERMAN Jules  
LEDENT Pierrot  
SCHOONBROODT

##### ALIMENTS POUR BETAIL:

DAMOISEAU Roger

##### BOIS ET DERIVES:

GEROMBOUS-COLLAERS

##### CAFES:

BERTRAND-JOLY  
CAFE DU CENTRE  
LECHANTEUR  
VIBLEGNE

##### CHAUSSURES: LEHANE René

##### CARROSSERIE: CLOES Emile

##### COIFFURES:

Coiffure JEAN-MARC  
Coiffure LAETITIA  
Coiffure NICOLE - MARCEL BODART  
Coiffure PATRICIA

##### DRIVE-IN - PRODUITS HORECA - VINS - SPIRITUEUX:

WYLDERIANOS José

##### ELECTRO-MENAGER:

Maison GROSJEAN  
LERUTH-LESOINNE

##### FRITERIES - ROTISSERIES:

BOLLAND  
Friterie Ste-GERTRUDE. Maison Martin

##### GRAINERIES: BOTTIN Hubert

##### GARAGES:

LEVAUX  
THOMASSIN

##### HORLOGERIES - BIJOUTERIES - OPTIQUE :

CLOES-BRUWIER  
SMETS Mme

##### HORTICULTEURS - FLEURS :

DASSE François - FRAIKIN-VIQUERAY

##### IMPRIMERIE: SMETS José

##### NETTOYAGE A SEC: PRESSING 2002

##### OUTILLAGE - ART JARDINS - VELOS:

JACQUES Richard

##### QUINCAILLERIE - ARTICLES CADEAUX:

DENOZ-DORTHU  
SIMONIS-DIET

##### TEXTILES - AUNAGES - ART. SPORTS :

BOULIQUE MOUSTACHE  
Maison BOLLAND  
HABRAN Mlle  
SPORT 2000

#### LISTE DES INDEPENDANTS PARTICIPANT SOUS FORME DE DON, GROS LOTS ET LOTS SPECIAUX

1. A.P.A.L. (usine)
2. ANCION Bernard, vétérinaire
3. BURTON Albert, docteur en méd.
4. Banque Bruxelles-Lambert
5. M. CALIFICE-DAMOISEAU
6. COLLIN, pharmacie
7. Crédit Communal de Belgique,  
(Maison Debruche Raymond)
8. DECKERS Joseph, docteur en méd.
9. DEMONCEAU Christian, architecte
10. DONNAY Jean, entrepreneur
11. DONNAY Lucien, entrepreneur
12. DELFOSSE, kinésithérapeute
13. DELIEGE Josy, artisan graveur-ciseleur, création de bijoux
14. DELCROIX Guy, docteur en méd.
15. FRANSSSEN Frères, fruits
16. GROSJEAN Lucien, dentiste
17. Générale de Banque, Michel Lemaire
18. GHUYSEN Mlle, pharmacie
19. HORMITOU, Maison Hardy
20. JAMAR Eugène
21. LAMBOT, dentiste
22. LACROIX Guy, beurre
23. LEHANE Jean, agriculteur
24. LAMBERT, siroperie
25. MASSUIR-DAES, combustibles
26. PIANIGIANI Franca
27. REMACLE Albert, menuisier
28. RICHARD, garage, agence Yamaha
29. RENARD Victor, chauffagiste
30. SOMIVANE, châssis PVC
31. THIRY P., vétérinaire
32. PETIT VATEL, restaurant
33. GESBANQUE (Mme Defer)

*A partir du 12 décembre:*

## ILLUMINATIONS

*tous les jours de 17 à 23 heures*

*sans interruption pendant les réveillons*



Elément de 3 m face chêne massif  
Offre spéciale à partir de ..... **40.000 F**



+ de 1.500 m<sup>2</sup>  
d'exposition

# Meubles Collard-Beliège

MENUISIER-EBENISTE - POMPES FUNEBRES

Service de qualité

MEUBLES SUR MESURE.

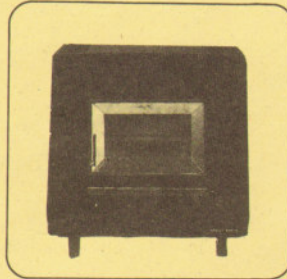
Tél.

Place du Village, 14 MORTIER (041) 87 40 57

# Nestor Martin

## AU CŒUR DE LA CHALEUR

GAZ - MAZOUT -  
CHARBON - BUCHES



EN VENTE ET EXPOSEES CHEZ

# VICTOR LERUTH

119, RUE DE LA STATION

4570 BLEGNY

Tél. 87 49 98

DEPANNAGE ASSURE ET GARANTI

## Un parc communal à Blegny

Nous en avons parlé, il y a quelques temps de ce parc. Le projet se précise et deviendra réalité en 1984.

Début 1983, un avant-projet est proposé au collège des Bourgmestre et Echevins de notre commune, nous recevons un accord total afin d'étudier un projet de parc communal qui se situera entre la rue Entre-deux-Villes et la rue André Ruwet.

Le terrain de football (C), la salle de basket et de gymnastique seront intégrés au parc dans un ensemble de plantations, arbres, arbustes, haies brise-vent, etc... Un parking est prévu rue André Ruwet de façon à interdire l'accès du parc aux véhicules à moteur autres que de service.

Un espace de jeux avec revêtement en dur sera mis en permanence à la disposition des jeunes pour y jouer basket, volley-ball, tennis au mur, etc...

D'autres idées figurent sur ce plan élaboré par un architecte paysagiste du plan vert, Ministère des travaux publics.

Nous tenons à signaler que l'étude du projet ne coûte rien à la communauté, les services du plan vert étant gratuits.

Ce parc sera réalisé en plusieurs étapes, de par sa situation, il sera une zone de verdure, de calme que tous les citoyens de Blegny pourront fréquenter, les personnes âgées comme les jeunes mamans ainsi que les enfants et ce à l'abri d'une circulation automobile plus qu'envahissante.

Ce plan, votre futur parc, vous pourrez en découvrir tous ses aspects lors de la réunion du vendredi 16 décembre de 19 h à 20 h à la maison communale salle des Mariages, place Ste-Gertrude à Blegny.

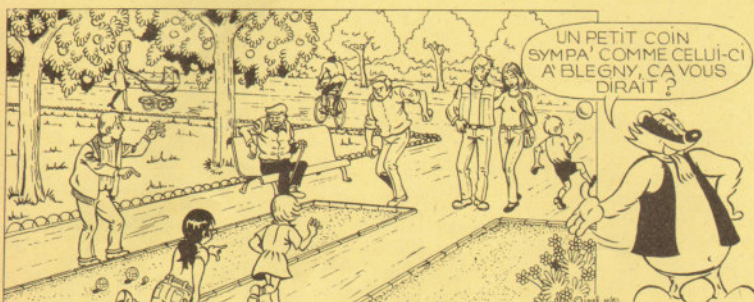
Les clubs directement concernés par ce projet ainsi que les riverains sont particulièrement invités à venir découvrir leur futur environnement.

La réunion d'information est ouverte à tous.

D'autres projets sont à l'étude dans l'entité selon les besoins et les disponibilités locales.

Au plaisir de vous rencontrer.

L. TERMOL.



## Les avantages et réductions réservés aux personnes âgées

### A. REDUCTIONS DUES AU STATUT DE VIPOPIVO

#### 1. Qui est concerné ?

Le statut VIPOPIVO est octroyé aux veuves, invalides, pensionnés et orphelins, à condition que leur revenu annuel ne dépasse pas :

- 328.975 F brut pour un VIPO isolé (au 1<sup>er</sup> septembre 1983) ;
- avec un supplément de 60.902 F brut par personne à charge du VIPO.

#### 2. Quelles sont les réductions accordées ?

Remboursement plus avantageux des soins de santé et des médicaments.

Réduction de 50 % sur les tarifs S.N.C.B. et S.N.C.V., il faut s'adresser au guichet de la gare pour obtenir la carte donnant droit à cette réduction.

#### 3. Comment faire sa demande ?

Pour tout renseignement concernant l'acquisition de ce statut, adressez-vous à votre mutuelle. Le dossier de demande doit comporter :

- une déclaration sur l'honneur des revenus ;
- un avertissement extrait de rôle de l'impôt des personnes physiques ;
- la dernière souche de pension.

### B. TARIF TELEPHONIQUE SOCIAL.

#### 1. Qui est concerné ?

Le bénéfice du tarif téléphonique social peut être accordé à toute personne remplissant les conditions suivantes :

- être âgée d'au moins 70 ans ou être atteinte d'un handicap d'au moins 80 %.
- habiter seule ou cohabiter avec deux personnes maximum, répondant à certaines conditions ;
- disposer d'un revenu annuel brut inférieur à 328.975 F + 60.902 F par cohabitant autorisé (montants au 1<sup>er</sup> septembre 1983).

#### 2. Quelles sont les réductions accordées ?

Frais de raccordement réduits à 2.350 F.

Redevance réduite de moitié, T.V.A. et provision non incluses.

Communications nationales gratuites pour 30 unités de taxe par période de 2 mois.

#### 3. Comment faire sa demande ?

Le tarif téléphonique social n'est pas accordé d'office. Si vous pensez remplir les conditions requises, adressez une demande auprès de la R.T.T. soit par écrit, soit par téléphone ou au guichet.

### C. EXONERATION DES REDEVANCES RADIO TV.

#### 1. Qui est concerné ?

Les invalides de guerre, moyennant une attestation d'invalidité de 50 % au moins.

Les victimes d'accident de travail, de circulation, de maladie professionnelle, moyennant une attestation d'invalidité de 80 % au moins.

Les personnes infirmes à 80 % au moins et ne pouvant plus se déplacer sans l'aide d'une autre personne, moyennant un certificat médical.

#### 2. Quel est l'avantage offert ?

Exonération complète des redevances Radio-TV

#### 3. Comment faire sa demande ?

Les personnes remplissant ces conditions peuvent obtenir le formulaire adéquat auprès de leur administration communale, et l'envoyer accompagné des preuves requises au service suivant :

Radio et Télévision Redevances

Service exonération

Boulevard E. Jacqmain, 164, 1000 Bruxelles — tél. (02) 219 00 00

## A. REMACLE-RENSONNET

3, rue Fafchamps — BLEGNY

Tél. (041) 87 46 21

MENUISERIE DU BATIMENT  
POMPES FUNEBRES

Chambres mortuaires  
Toutes formalités - Remise à domicile  
**SERVICE JOUR ET NUIT**

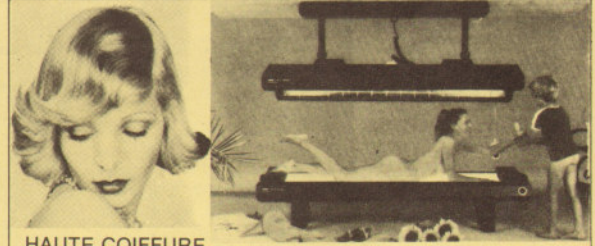
TOUTE LA GAMME  
«TALBOT»  
«PEUGEOT»

au garage  
**Thomassin**



Grand choix de voitures d'occasions

BLEGNY-TREMBLEUR  
Tél. 87 41 08



HAUTE COIFFURE

Chez **LAETITIA**  
Tél. 87 47 37

Exclusivité des produits de beauté  
du Docteur RENAUD de Paris

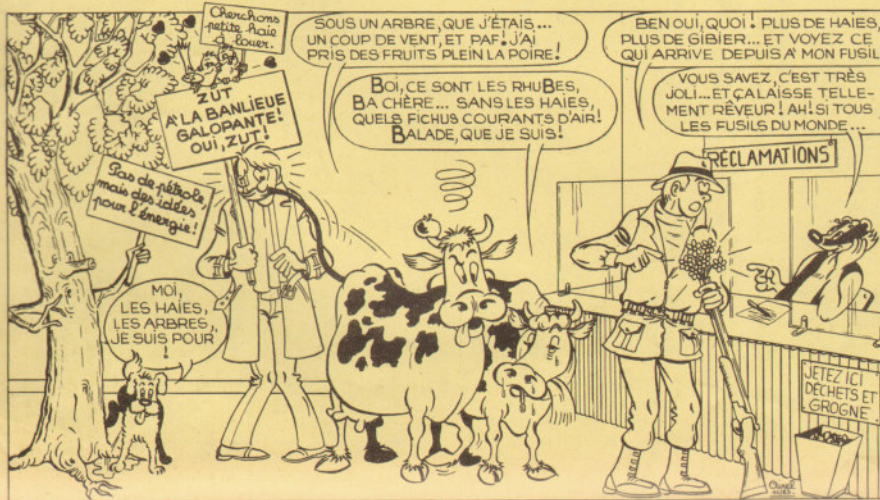
19, place Ste-Gertrude

Bronzarium  
1.500 F les 10 séances

+ 1 gratuite

4570 BLEGNY

## Des haies, talus, brise-vent, bandes boisées, pour quoi faire ?



## BLAÏSE LE BLAÏREAU :



### 1. Pour améliorer la production agricole.

Le rôle des haies et brise-vent est un sujet qui donne souvent lieu à controverse car les effets bénéfiques ne sont pas très visibles au contraire d'autres néfastes, plus facilement observables (terrain perdu, ombrage, concurrence des racines, entretien, gelées tardives). Toutefois, de nombreux facteurs peuvent concourir à une augmentation des rendements en production végétale et animale.

- **les haies augmentent la capacité de retenue de l'eau** par le sol, l'eau retenue en saison humide sera restituée en saison sèche.  
« L'eau économisée pourra être utilisée par les végétaux pour produire davantage. »
  - **Les haies limitent le développement des maladies et parasites**, c'est un milieu dans lequel se développe une faune abondante (oiseaux, insectes, rongeurs, gibier, reptiles) avec un équilibre entre les espèces qui sont utiles et celles qui peuvent être nuisibles. On y trouve des auxiliaires précieux pour l'agriculture : oiseaux et insectes prédateurs des nuisibles, insectes pollinisateurs.
  - **Les haies protègent les cultures contre les effets mécaniques du vent**, tels que la verse des céréales, la lacération des feuilles, la chute des fruits.
  - **Les haies protègent le bétail contre le vent, le froid, le soleil**, les animaux sont sensibles au changement de température ils dépendent de l'énergie pour se protéger au détriment de la production de lait ou de viande et sans protection, ils sont beaucoup plus sensibles aux maladies. La productivité pourrait s'améliorer de ± 20 % par une bonne protection.
2. Economiser l'énergie, planter des haies.
- **Les haies protègent les bâtiments contre le vent et le froid**, elles évitent des dégâts aux toitures et permettent des économies de chauffage.

### 3. La haie protège les sols.

— Elle constitue un obstacle à l'entraînement des éléments les plus riches du sol ; notamment les limons et la matière organique. Ceci est très important au pays de Herve, zone vallonnée.

### 4. La haie source de vie.

— **Plantez une haie mais pas n'importe quelle haie**, allez dans un jardin, examinez une haie de thuyas, de troènes (ligustrum) rien!!! pas de vie, pas ou peu d'insectes et à leur pied, le désert. Planter une haie champêtre aux teintes saisonnières composée d'une dominance d'espèces du pays. Une haie qui accompagne la saison et qui par ses fruits entretiendra une vie animale dans votre jardin.

### 5. La haie et la chasse.

— **La haie est favorable au développement du gibier**, elle lui procure nourriture et abri, plus de haies, plus de talus boisés, plus de gibier.

### 6. La haie parfois « capital et intérêts ».

— **Une haie peut être envisagée aussi comme une forêt linéaire (en ligne, en longueur)**. Elle peut produire du bois de chauffage à plus long terme du bois d'œuvre : hêtre, chêne, du bois de travail, piquets, du bois d'industrie, pâte à papier, du bois d'énergie (méthanisation) et n'oublions pas les fruits, châtaignes, noix, noisettes (dont nous importons un fort pourcentage de notre consommation).

### 7. La haie et le paysage.

— **La haie permet d'atténuer l'effet inesthétique** de certains bâtiments industriels, elle assure une bonne intégration dans le paysage de votre maison.

### Comment planter une haie ?

Nous y reviendrons dans un prochain article, toutefois il est bon de signaler deux grands principes.

1. Plantez une dominance d'arbres et d'arbustes du pays.
2. Associez plusieurs espèces dans toute haie ou rideau boisé. Variété de végétaux = variété d'insectes = variété d'oiseaux.

Pour information, notre bibliothèque communale à Blegny tient à votre disposition des ouvrages très spécialisés sur la plantation des haies, le choix des variétés.

« Alors, c'est la saison, pourquoi ne pas planter une haie ».

L. TERMOL

Bibliographie — réf. : — planter des haies. D. Soltner,

- La réalisation pratique des haies brise-vent, Institut pour le développement forestier, Paris
- Petit guide des arbres et haies champêtres, D. Soltner.

## Cycles RÉSIMONT

49, rue Champ Pihot, SAIVE

Courses - Randonneurs - Juniors  
Cross - Femmes

Pièces Accessoires Réparations

## Salon de coiffure dame PATRICIA

Coiffure jeune, moderne et toujours en harmonie avec votre visage.

Produits L'OREAL - SWARZKOF

Rue de la Fontaine, 1A 4570 BLEGNY

☎ 87 59 03

Vous qui désirez construire, transformer ou restaurer votre **maison**

Tous travaux de plafonnage, cimentage, stuccage, chappe et crépis à des prix sans concurrence.

## ADF HERZET A. et J.

Bolland 087-66 44 38

SANITAIRE et PLOMBERIE INSTALLATIONS  
Dépannage et réparations

## LOCHT

CHAUFFAGE AU GAZ PAR APPAREILS INDIVIDUELS

205, RUE DE L'INSTITUT Tél. 041-87 59 61 4570 BLEGNY

## Marie-Paule Goessens

24, rue G. Toussaint, Dalhem

vous accueille et vous propose un choix très vaste de cadeaux originaux et de styles variés.

Déjà un cadeau qui fera vraiment plaisir à partir de 100 francs.

Terrassement Empierrement  
Nivellement Démolition

## LHOIST Michel

Rue Canada, 4, Barchon Tél. 87 51 53

Concessionnaire :

# V.A.G



Etablissements  
**PAISSE**  
S.P.R.L.

Tél. 79 11 72 - 79 19 41

Avenue Albert 1<sup>er</sup>, 34 - VISÉ

## FRITURE- ROTISSERIE STE-GERTRUDE

Rue Entre-2-Villes, 7  
4570 BLEGNY  
Tél. (041) 87 55 10

**Spécialités TRAITEUR - Plats  
froids - Vol au vent - Brochet-  
tes - Moules (en saison)**

Fermé le lundi - Ouvert tous les autres jours (y compris jours fériés) de 11 h 30 à 13 h 30 et de 17 h à 20 h 30, sauf les vendredi, samedi, dimanche et jours fériés, de 17 à 21 h.

## CAFÉ

# BERTRAND-JOLLY

(Chez Marie-Jeanne)

Rue Entre-deux-Villes

BLEGNY-TREMBLEUR

Ambiance joyeuse et familiale ☆ Le meilleur Stella au tonneau

Local du Royal BLEGNY F.C. Local de la Société colombophile

Local du Basketball

## DRIVE-IN JOSE

33, rue Chienrue — BLEGNY ☎ 87 48 18

**Rien que des produits de qualité vendus  
à des prix réduits toute l'année  
et pas occasionnellement**

### VINS - SPIRITUEUX Produits HORECA



Heures d'ouverture : mercredi, jeudi, vendredi et samedi de 9 h à 18 h  
Fermé de 12 à 14 h — Fermé le lundi et le mardi

## J.C.J. HOUSSE

Comme chaque année, à pareille époque, le moment de dresser un premier bilan « 1983 » est venu, et nos petits préminimes nous ont offert un splendide cadeau de fin d'année : LA PREMIERE PLACE de leur série, totalisant le maximum des points, 11 victoires avec un actif de 70 buts et un passif de 2 buts seulement, dont 1 sur penalty.

Nos cadets nous ont également apporté une magnifique 2<sup>e</sup> place, avec un retard minime de 4 points sur RECHAIN, premier du classement 1983. Rien n'est fait cependant, Rechain devant effectuer en mars 84 le périlleux déplacement dans nos installations.

Quant à nos valeureux préminimes, ils vont tenter dans leur difficile série, de remonter vers le milieu du classement en 1984. Trop de défections pour cause de maladie ou de force majeure ont en effet handicapé nos minimes qui se sont trop souvent alignés à 10 contre 11... atténuant automatiquement le bon rendement de l'équipe. Mais l'essentiel n'est-il pas de donner le meilleur de soi-même quelles que soient les circonstances afin de progresser dans l'art de manier le

ballon, avec pour seul 'souci' la joie de jouer. Cette fin d'année 83 couronnera donc le succès des uns et forgera un nouveau moral et de nouveaux espoirs pour les autres. C'est toutefois avec fierté que nous disons à tous nos jeunes joueurs, préminimes, minimes et cadets : **bravo les gars et merci pour toutes les satisfactions que vous nous donnez.**

A vous tous, nos vœux de belle réussite scolaire aux examens de fin d'année et profitez au maximum de cette trêve hivernale.

Un tout grand merci aussi à tous les entraîneurs qui entourent nos jeunes à qui ils consacrent le meilleur d'eux-mêmes et qui ont droit à un repos bien mérité.

Au nom de tous les dirigeants, membres du comité et entraîneurs des verts et blancs « grands et » petits » le FCJ Housse présente ses meilleurs vœux à tous les joueurs et à leur famille.

Bonne et heureuse année et joyeux réveillons.

Pour le comité  
G.F.R.

**COIFF. J.M.**

COIFFURE DAME  
**AUDACES  
OIR**



DEPOSITAIRE  
ALCINAIRE

Tél. 041-87 60 12

Rue de la Station, 47  
4570 BLEGNY

## LES PIDS A CLOKES (BLEGNY)

### LA MARCHÉ, LE PLUS ANCIEN DES SPORTS

Le calendrier des marches qui vient de paraître, indique, comme par le passé, la possibilité de pratiquer la marche collective le samedi et le dimanche sur des distances échelonnées de 5 à 30 km et même plus. Chacun peut ainsi participer selon ses dispositions physiques et son entraînement.

Participer à une marche, c'est créer une véritable halte dans le temps, c'est aussi l'occasion des retrouvailles en famille : papa, maman, les enfants et l'ami de tous... le chien marchera pendant une, deux heures ou même plus le long des chemins sillonnant la campagne, dans les sentiers réouverts au public, qui permettent de découvrir des sites jamais rencontrés.

Il n'est pas question de compétition : tout au plus le participant fait-il enregistrer officiellement le kilométrage et peut-il suivre ainsi les progrès réalisés au cours du temps.

Le jalonnement de l'itinéraire à suivre libère le promeneur du souci de chercher son chemin. Quand la promenade est terminée, celui qui le désire peut obtenir une collation pour un prix modique dans la salle de ralliement. A toute fin utile, il faut signaler que le marcheur paie un droit de participation fixé en principe à 20 F.

En s'inscrivant dès aujourd'hui pour l'année 1984 au club des Marcheurs de Blegny intitulé humoristiquement « Pids à Clokes », vous entrerez dans la grande confrérie des marcheurs, dont les membres aiment à se retrouver toutes les semaines en divers endroits de notre région. La cotisation de 100 F couvre votre assurance et votre adhésion.

La prochaine marche de Blegny aura lieu en mai. D'ici là, vous pouvez déjà venir partager votre bonheur avec les autres et nous sommes persuadés que vos enfants seront les plus heureux.

Les jeunes gens et jeunes filles s'inscrivent souvent en groupe et font alterner la marche avec la course. Car chaque participant exerce ce sport selon son propre rythme, son tempérament, ses goûts. Nous sommes à l'époque du culte de la forme : body-building, aérobic, gymnastique... et la marche permet d'apporter un complément à ces différentes activités physiques et de lutter contre la sédentarité responsable de bien des maux.

Se retrouver bien dans sa famille, se retrouver bien dans sa peau, oublier ses soucis et découvrir l'euphorie de la promenade dans les prés, les bois, le long des ruisseaux, tels sont les bienfaits que vous réserve le plus ancien des sports. Certains marcheurs auront en plus le sentiment d'écarter inégalement les approches de la vieillesse... Communier avec la nature, c'est lutter contre le stress, c'est retrouver le calme, l'équilibre, la santé et la paix. Dès janvier, venez découvrir avec nous cette chaude camaraderie qui règne tout au long du parcours, dans les postes de contrôle et de ralliement.

Pour tous renseignements, prière de vous adresser à Monsieur Jacques WEBER, rue de Fafchamps, 5, à Blegny (tél. 87 40 40).

J.T.

**Cadeaux de fin d'année  
en livres et maroquinerie**

LIBRAIRIE - PAPETERIE

# DEMARET

☎ 87 53 94

BLEGNY

Grand choix d'articles de Noël  
en boules et guirlandes

ENTREE LIBRE ET GRATUITE

## LE COURRIER DES LECTEURS

Deux lettres dans notre courrier ont retenu spécialement notre attention ce mois-ci.

Néanmoins, comme elles ne sont signées que par des initiales et sans mention d'adresse, notre comité de rédaction appliquant en cela les décisions prises antérieurement ne peut en permettre la parution dans leur intégralité.

La première signée Mme D.N., nous rappelait que l'arrêt communal concernant les chiens se promenant librement sur la voie publique est bien mal appliqué et par conséquent, source permanente de danger et de désagréments.

La seconde, signée N.F., nous parle également de nuisance mais insiste plus particulièrement sur le bruit des moteurs qui tournent de jour comme de nuit.

Ces deux lettres en appellent au « Pouvoir communal ».

Il est peut-être regrettable que l'égoïsme des gens les pousse à ne plus s'occuper du voisin.

Peut-être est-ce le moment de rappeler cette sage maxime : « la liberté des gens s'arrête au moment où elle dérange les autres ».

G. GUYOT.

# Gilbert ERNST

POMPES FUNEBRES

ENSEVELISSEMENTS - FORMALITES

8, rue Voie des Fosses, 4532 St-Remy Tél. (041) 87 47 95

SERVICE JOUR ET NUIT

En cas d'absence : 87 50 91

Votre FLEURISTE

# F. Dasse- Degueldre



31, RUE INSTITUT

BLEGNY

Tél. 87 42 08

## VOYAGES LARGEFEUILLE

19, 21, rue Léopold HERVE  
Tél. 087-66 45 63

VOYAGES EN AUTOCAR :  
ORGANISE - GROUPE - ASSOCIATION -  
ECOLÉS

TOUTES COMPAGNIES :  
AVION - TRAIN - BATEAU - AUTOCAR -  
RESERVATION HOTELS -  
APPARTEMENTS

VOITURES :  
ASSURANCES VOYAGES -  
EUROP ASSISTANCE -  
TRAVEL ASSISTANCE

Concessionnaire :

# V.A.G



Etablissements  
**PAISSE**  
S.P.R.L.

Tél. 79 11 72 - 79 19 41

Avenue Albert 1<sup>er</sup>, 34 - VISÉ

## FRITURE- ROTISSERIE STE-GERTRUDE

Rue Entre-2-Villes, 7  
4570 BLEGNY  
Tél. (041) 87 55 10

**Spécialités TRAITEUR - Plats  
froids - Vol au vent - Brochet-  
tes - Moules (en saison)**

Fermé le lundi - Ouvert tous les autres jours (y compris jours fériés) de 11 h 30 à 13 h 30 et de 17 h à 20 h 30, sauf les vendredi, samedi, dimanche et jours fériés, de 17 à 21 h.

CAFÉ

# BERTRAND-JOLLY

(Chez Marie-Jeanne)

Rue Entre-deux-Villes BLEGNY-TREMBLEUR

Ambiance joyeuse et familiale ☆ Le meilleur Stella au tonneau

Local du Royal BLEGNY F.C. Local de la Société colombophile

Local du Basketball

## DRIVE-IN JOSE

33, rue Chienrue — BLEGNY ☎ 87 48 18

**Rien que des produits de qualité vendus  
à des prix réduits toute l'année  
et pas occasionnellement**

**VINS - SPIRITUEUX  
Produits HORECA**



Heures d'ouverture : mercredi, jeudi, vendredi et samedi de 9 h à 18 h  
Fermé de 12 à 14 h — Fermé le lundi et le mardi

## J.C.J. HOUSSE

Comme chaque année, à pareille époque, le moment de dresser un premier bilan « 1983 » est venu, et nos petits préminimes nous ont offert un splendide cadeau de fin d'année : LA PREMIERE PLACE de leur série, totalisant le maximum des points, 11 victoires avec un actif de 70 buts et un passif de 2 buts seulement, dont 1 sur penalty.

Nos cadets nous ont également apporté une magnifique 2<sup>e</sup> place, avec un retard minime de 4 points sur RECHAIN, premier du classement 1983. Rien n'est fait cependant, Rechain devant effectuer en mars 84 le périlleux déplacement dans nos installations.

Quant à nos valeureux préminimes, ils vont tenter dans leur difficile série, de remonter vers le milieu du classement en 1984. Trop de défections pour cause de maladie ou de force majeure ont en effet handicapé nos minimes qui se sont trop souvent alignés à 10 contre 11... atténuant automatiquement le bon rendement de l'équipe. Mais l'essentiel n'est-il pas de donner le meilleur de soi-même quelles que soient les circonstances afin de progresser dans l'art de manier le

ballon, avec pour seul souci la joie de jouer. Cette fin d'année 83 couronnera donc le succès des uns et forgera un nouveau moral et de nouveaux espoirs pour les autres. C'est toutefois avec fierté que nous disons à tous nos jeunes joueurs, préminimes, minimes et cadets : **bravo les gars et merci pour toutes les satisfactions que vous nous donnez.**

A vous tous, nos vœux de belle réussite scolaire aux examens de fin d'année et profitez au maximum de cette trêve hivernale.

Un tout grand merci aussi à tous les entraîneurs qui entourent nos jeunes à qui ils consacrent le meilleur d'eux-mêmes et qui ont droit à un repos bien mérité.

Au nom de tous les dirigeants, membres du comité et entraîneurs des verts et blancs « grands et « petits » le FCJ Houssoise présente ses meilleurs vœux à tous les joueurs et à leur famille.

Bonne et heureuse année et joyeux réveillons.

Pour le comité  
G.F.R.

## LES PIDS A CLOKES (BLEGNY) LA MARCHÉ, LE PLUS ANCIEN DES SPORTS

Le calendrier des marches qui vient de paraître, indique, comme par le passé, la possibilité de pratiquer la marche collective le samedi et le dimanche sur des distances échelonnées de 5 à 30 km et même plus. Chacun peut ainsi participer selon ses dispositions physiques et son entraînement.

Participer à une marche, c'est créer une véritable halte dans le temps : c'est aussi l'occasion des retrouvailles en famille - papa, maman, les enfants et l'ami de tous... le chien marchera pendant une, deux heures ou même plus le long des chemins sillonnant la campagne, dans les sentiers rouverts au public, qui permettent de découvrir des sites jamais rencontrés.

Il n'est pas question de compétition : tout au plus le participant fait-il enregistrer officiellement le kilométrage et peut-il suivre ainsi les progrès réalisés au cours du temps.

Le jalonnement de l'itinéraire à suivre libère le promeneur du souci de chercher son chemin. Quand la promenade est terminée, celui qui le désire peut obtenir une collation pour un prix modique dans la salle de ralliement. A toute fin utile, il faut signaler que le marcheur paie un droit de participation fixé en principe à 20 F.

En s'inscrivant dès aujourd'hui pour l'année 1984 au club des Marcheurs de Blegny intitulé humoristiquement « Pids à Clokes », vous entrerez dans la grande confrérie des marcheurs, dont les membres aiment à se retrouver toutes les semaines en divers endroits de notre région. La cotisation de 100 F couvre votre assurance et votre adhésion.

La prochaine marche de Blegny aura lieu en mai. D'ici là, vous pouvez déjà venir partager votre bonheur avec les autres et nous sommes persuadés que vos enfants seront les plus heureux.

Les jeunes gens et jeunes filles s'inscrivent souvent en groupe et font alterner la marche avec la course. Car chaque participant exerce ce sport selon son propre rythme, son tempérament, ses goûts. Nous sommes à l'époque du culte de la forme : body-building, aérobic, gymnastique... et la marche permet d'apporter un complément à ces différentes activités physiques et de lutter contre la sédentarité responsable de bien des maux.

Se retrouver bien dans sa famille, se retrouver bien dans sa peau, oublier ses soucis et découvrir l'euphorie de la promenade dans les prés, les bois, le long des ruisseaux, tels sont les bienfaits que vous réserve le plus ancien des sports. Certains marcheurs auront en plus le sentiment d'écarter inéluctablement les approches de la vieillesse... Communier avec la nature, c'est lutter contre le stress, c'est retrouver le calme, l'équilibre, la santé et la paix. Dès janvier, venez découvrir avec nous cette chaude camaraderie qui règne tout au long du parcours, dans les postes de contrôle et de ralliement.

Pour tous renseignements, prière de vous adresser à Monsieur Jacques WEBER, rue de Fachamps, 5, à Blegny (tél. 87 40 40).

J.T.

## LE COURRIER DES LECTEURS

Deux lettres dans notre courrier ont retenu spécialement notre attention ce mois-ci.

Néanmoins, comme elles ne sont signées que par des initiales et sans mention d'adresse, notre comité de rédaction appliquant en cela les décisions prises antérieurement ne peut en permettre la parution dans leur intégralité.

La première signée Mme D.N., nous rappelait que l'arrêté communal concernant les chiens se promenant librement sur la voie publique est bien mal appliqué et par conséquent, source permanente de danger et de désagréments.

La seconde, signée N.F., nous parle également de nuisance mais insiste plus particulièrement sur le bruit des moteurs qui tournent de jour comme de nuit.

Ces deux lettres en appellent au « Pouvoir communal ».

Il est peut-être regrettable que l'égoïsme des gens les pousse à ne plus s'occuper du voisin.

Peut-être est-ce le moment de rappeler cette sage maxime : « la liberté des gens s'arrête au moment où elle dérange les autres ».

G. GUYOT.

COIFF. J.M.

COIFFURE DAME  
AUDACES  
OIR



DEPOSITAIRE  
ALCINAIRE

Tél. 041-87 60 12

Rue de la Station, 47  
4570 BLEGNY

**Cadeaux de fin d'année  
en livres et maroquinerie**

LIBRAIRIE - PAPETERIE

# DEMARET

☎ 87 53 94

BLEGNY

Grand choix d'articles de Noël  
en boules et guirlandes

ENTREE LIBRE ET GRATUITE

# Gilbert ERNST

POMPES FUNEBRES

ENSEVELISSEMENTS - FORMALITES

8, rue Voie des Fosses, 4532 St-Remy Tél. (041) 87 47 95

SERVICE JOUR ET NUIT

En cas d'absence : 87 50 91.

Votre FLEURISTE

# F. Dasse- Degueldre



31, RUE INSTITUT

BLEGNY

Tél. 87 42 08

## VOYAGES LARGEFEUILLE

19, 21, rue Léopold HERVE  
Tél. 087-66 45 63

VOYAGES EN AUTOCAR :  
ORGANISE - GROUPE - ASSOCIATION -  
ECOLE

TOUTES COMPAGNIES :  
AVION - TRAIN - BATEAU - AUTOCAR -  
RESERVATION HOTELS -  
APPARTEMENTS

VOITURES :  
ASSURANCES VOYAGES -  
EUROP ASSISTANCE -  
TRAVEL ASSISTANCE