



2<sup>me</sup> Année  
 N° 21  
 19/9/1974  
 Le N° : 12 F

Impr. SMETS, Blegny, tél. 87.40.76

# Magazine

## BLEGNY INITIATIVES

Le Mensuel d'Informations Générales et Régionales de l'A.S.B.L. BLEGNY INITIATIVES.

Localités desservies : Barchon, Blegny, Bolland, Cerexhe-Heuseux, Dalhem, Feneur, Housse, Julémont, Mortier, Saint-André, Saint-Remy et Trembleur.

**Rédaction :**  
 52, rue de l'Institut, Blegny-Trembleur Tél. 87.45.79

**Publicité et Annonces :**  
 47, rue de l'Institut, Blegny-Trembleur Tél. 87.40.26

Editeur responsable :  
 A. CHAINEUX, 52, rue de l'Institut, Blegny-Trembleur  
 Les collaborateurs sont responsables de leurs écrits.

### editorial

SAISON NOUVELLE

Les vacances 1974 sont déjà rangées au rayon des souvenirs bons ou moins bons suivant les conditions climatiques que chacun a trouvées sur sa route ou pendant ses congés.

La rentrée des classes et la reprise du travail ont eu lieu mais beaucoup s'interrogent sur un avenir que tous s'accordent à prédire incertain.

Malgré les avatars, la hausse des prix et mille phénomènes perturbateurs les responsables de nos sociétés et de nos groupements ont retroussé leurs manches et ont préparé « la nouvelle saison ». Chaque comité a agi avec enthousiasme, détermination, perfectionnant et amplifiant les activités de son association.

Grâce soit rendue à tous ces courageux car avec eux, à Blegny et alentour, le progrès n'est pas un vain mot.

Les contacts, multipliés par nos initiatives, ont d'ailleurs pour effet, un échange de vues plus intense et partant, chacun peut bénéficier, parfois pour de petits détails importants, des expériences des autres, ce qui est bénéfique pour l'ensemble.

Heureux celui qui à chaque journée de sa vie peut dire qu'il a appris un petit quelque chose grâce à ses contacts.

A l'aube de la saison nouvelle, Blegny Initiatives

quant à elle fourbie d'idées comme à l'accoutumée, va redoubler d'ardeur au service de notre communauté, suivant en cela l'exemple de tous ses groupements adhérents.

Par quels moyens et comment ? Ce sera à ses membres de répondre à la question ! Et nous ne manquerons pas de vous en faire part. Bien sûr, les choses ne seront pas faciles... et comme diraient nos gouvernants, il faudra déjà « lutter contre l'inflation ». En l'espace d'un an, le papier journal a plus que doublé, à partir du 1<sup>er</sup> janvier 1975, selon nos informations, nos frais de distribution auraient été multipliés par dix entre le n° 1 et le n° 25 du journal.

Pourtant, nous croyons essentiel que notre magazine continue à vous arriver gratuitement chaque mois car il fait office de courrier régional avec ses nouvelles, ses anecdotes, ses annonces publicitaires triées sur le volet et même ses défauts. Mieux vaut une tartine de pain gris... que pas de tartine du tout.

On pense néanmoins, et beaucoup avec nous, que notre menu n'est pas si frugal que cela.

A l'aube de la saison nouvelle, serrons-nous les coudes, unissons-nous plus que jamais pour le plus grand bénéfice de tous.

L'union fait la force.  
 A. Chaineux.



Les MEILLEURES  
 CHAUSSURES

7ème et 8ème LARGEUR

en vente à LA MAISON

**LEHANE**

47, rue Entre-deux-Villes  
 BLEGNY Tél. 87.45.18

## VISE TEXTILES

23, rue Haute, VISÉ

### Pulls et Confection

TOUT pour HOMMES  
 TOUT pour DAMES

---

### TOUT pour ENFANTS

Du choix ! De la qualité ! Des prix !

APRÈS TRANSFORMATIONS, LES

## Meubles Collard - Deliege

vous informent qu'ils ont ouvert une nouvelle  
 SALLE D'EXPOSITION

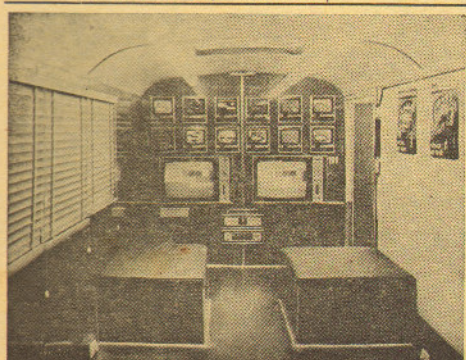
---

**GRAND CHOIX DE MEUBLES — STYLES ET MODERNES**

---

Matelas des plus grandes marques : **Epeda, Pirelli, Recor**  
 Les nouveaux sommiers **Lattoflex** et **Pirflex**  
 Cuisines américaines

ENTRÉE LIBRE  
 PLACE DU VILLAGE — MORTIER Tél. 87.40.57

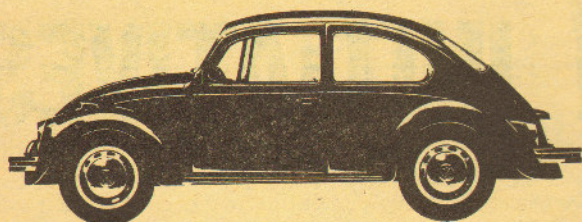


11 programmes T.V. dans "L'EXPOBUS" de TELEDIS (Cliché TELEPRO)

Lisez en page 6



Agence officielle **V.W.**



**Etablissements PAISSE**

S. P. R. L.

Avenue Albert 1<sup>er</sup>, 34  
VISÉ

Tél. 79.11.72  
79.19.41

VOTRE FLEURISTE



**F. DASSE-DEGUELDRE**

31, RUE INSTITUT  
BLEGNY

Tél. 87.42.08

Samedi **26** octobre 1974

à 14 heures

A la Buvette du R. BLEGNY F.C.

EN UNE SEULE JOURNÉE

# Grand Concours de BELOTE

doté de nombreux prix

Inscriptions :

- Au local du Club.
- Au terrain A, lors des matches.

**Participation:** 120 F par personne collation comprise

Supplément pour la plus haute feuille :

30 F par personne

Possibilité de former les équipes sur place.

Joseph

**BATTICE-GRAILET**



CHAUSSURES

ARTICLES DE SPORT



32, rue Entre-deux-Villes

BLEGNY Tél. 87.47.46

**Motos YAMAHA**

Distributeur officiel pour la province de Liège des Motos de Cross de 125 cc. à 360 cc.

Vélocoteurs

**FLANDRIA et GARELLI**

GARAGE

Michel

**RICHARD**

Rue Entre-deux-Villes, 28

BLEGNY Tél. 87.40.45



**cercle  
culturel**

**CINÉ-CLUB**

Désireux d'ouvrir la saison 1974-75 sur une note de gaieté et d'optimisme, le Cercle Culturel de Blegny-Trembleur vous invite à sa première séance le vendredi 27 septembre à 19 h. 30, au local (Ecole Moyenne), à un festival du rire

« LES CHARLOTS »  
dans un film de Claude Zidi  
« LES FOUS DU STADE »  
en couleurs

• Les Charlots, gentils farfelus, sèment la pagaille dans un village d'abord, à la veille d'une fête, puis dans le déroulement des

jeux olympiques.

Ceci nous vaut 100 minutes de joie, de rires, de fous-rires et... de rires fous.

Un film à voir et à revoir.

Invitation cordiale à tous.

Participation aux frais : 20 francs.

**Pour 1975, le Chalet du Trimbleu**  
cherche préposé au bar. Travail périodique, agréable et varié.  
Valable pour personne cherchant une activité non continue.

Bonnes conditions à débattre.

Ecrire au Journal B.I. qui transmettra.



**football**

**UN PEU DE  
PATIENCE!**

Rien ne sert de courir, il faut partir à point.

Celui qui par gagner commence, etc., etc...

Notre Club semble être à l'image de ces sentences et si d'aucuns..., par malin plaisir, semblent déjà le mettre à rien, je m'insurgerai comme en mes plus grands moments contre eux pour leur dire... comme dans le passé : moi, j'y crois !

L'inexpérience ? Cela se comble avec un peu de courage et de bonne volonté. Comme nos jeunes joueurs en sont truffés, il n'y a pas de problème de ce côté-là ! Des erreurs ? Pour qui sait les reconnaître, un grand pas vers le progrès est déjà fait et comme notre Club n'a jamais hésité à faire son au-

tocritique, je suis certain que cela ira.

Le championnat est long, très long et, dans ces conditions, sans aucune précipitation — quoi de plus mauvais que cela — il mettra en place les structures nécessaires à son épanouissement.

Blegny a toujours prouvé qu'il peut perdre des batailles mais jamais la guerre.

Je suis donc certain que la situation actuelle n'est qu'un passage et qu'il saura — comme toujours — réagir crânement devant ses difficultés.

En bons supporters, il nous appartient de l'encourager et de forcer ce mauvais sort qui semble s'être abattu sur nos troupes.

Faisons contre mauvaise

fortune bon cœur. Serrons-nous les coudes. Encourageons nos troupes et tout ira mieux.

D'ailleurs, d'ici fin octobre, date retenue pour le grand tournoi de belote que met sur pied notre dynamique commission d'initiative, je suis quasi certain que les choses auront été remises en place et que notre classement sera à l'image de notre vraie valeur.

Appel à tous pour soutenir cette nouvelle phalange jeune qui sera, je n'en doute pas, la garantie d'un avenir plus rose que le présent.

A bon entendeur... salut et bienvenue en notre stade... comme toujours.

NEDAR.

## Carnet BLEGNYTOIS

**AOÛT 1974**

**MARIAGES :**

Le 14 août, Romain Anne-Marie, rue de l'Égalité et Kévers Gérard, de Queue-du-Bois.

Le 29 août, Palacz Irène, rue Troisfontaines et Gérard Roland

de Cereche-Heuseux.

Le 31 août, Hackin Claude, rue Remi Labeye et Dasse Francine, rue de l'Égalité.

**NAISSANCES :**

— Generet Isabelle, rue A.-M. Grétry, le 9 juillet

— Franssen Marie-Noëlle, rue de Gobcé, le 24 juillet.

— Pouplard Annick, rue de l'Église, le 31 juillet.

— Bamps Magali, rue Troisfontaines, le 17 août.



## A votre Service

vous allez **Construire ?**  
**acheter ?**

- ★ Comment obtenir la **PRIME ?**
- ★ Où emprunter aux **meilleures conditions ?**
- ★ Comment **préparer** votre opération ?

### Pierrot **MULLER**

vous conseillera **PERSONNELLEMENT**

→ Bureau à **Blegny le jeudi de 18 à 20 h.**  
au 26, rue de la Fontaine  
Tél. **87.42.77**

→ **24 h. sur 24** à votre disposition  
à **Richelle**, rue Maison Communale, 23  
Tél. **79.30.02**

Se rend **GRATUITEMENT** à domicile.

## Connaissez-vous votre commune ?

L'homme du concours et de l'énigme était en vacances. Il n'a pas su dépouiller le nombreux courrier reçu à la rédaction. On en reparlera en octobre en donnant les résultats du concours.

En attendant, un collaborateur de B.I. vous pose dix questions locales à un point.

De 8 à 10 points, vous serez considéré comme citoyen d'honneur ; de 5 à 7, comme citoyen admis ; avec moins de 5 comme citoyen toléré... jusqu'à amélioration.

- 1) Quelle est l'altitude de Blegny ?
- 2) Qui était André Ruwet ?
- 3) Quand l'église de Blegny fut-elle rendue au culte ?
- 4) La création de l'Ecole moyenne de l'Etat remonte à quand ?
- 5) La date de la 1<sup>re</sup> fête de juillet, la connaissez-vous ?
- 6) Quelle est la plus ancienne société du village ?
- 7) Que signifie le sigle APAL ?
- 8) Que représente la croix de Faichamps (sise route de Bolland) ?
- 9) Quel est le nombre d'habitants à fin 1973 ?
- 10) Où se trouve le lieu dit « La Foulerie » et que signifie-t-il ?

Réponses le mois prochain.



## gymnastique

### Tirage de la Tombola

10.312	10.322	10.489	10.654	10.721	10.756	10.729	10.733
10.800	10.889	10.970	11.163	11.310	11.490	11.495	11.559
11.669	11.988	12.012	12.262	12.321	12.375	12.394	12.426
12.457	12.461	12.779	12.923	12.966	12.993	13.011	13.313
13.391	13.413	13.599	13.803	14.025	14.096	14.115	14.270
14.288	14.662	14.667	14.716	14.856	14.954	14.971	15.063
15.121	15.258	15.265	15.405	15.418	15.687	15.716	15.772
15.793	15.800	15.829	15.832	15.876	16.089	16.103	16.113
16.299	16.312	16.581	16.700	16.773	16.921	17.390	17.400
17.622	17.684	17.720	17.728	17.809	17.831	17.911	17.990
18.122	18.213	18.313	18.390	18.523	18.556	18.922	19.055
19.382	19.412	19.496	19.607	19.651	19.801	19.925	20.047
20.135	20.160	20.204	20.362	20.376	20.546	20.553	20.813
20.987							

Sauf erreurs ou omissions.

Les lots sont à réclamer chez Monsieur Wolfs Chrétien, 1, rue de la Station, Blegny (entrée par le garage) avant le 15 octobre 1974, passé cette date les lots non réclamés restent la propriété du Comité.

## FOR(D)MIDABLE CAPRI II



GARAGE

### Henri **LEVAUX**

S. P. R. L.

Tél. **87.41.01**

**BLENGY-TREMBLEUR**

VOITURES DE STOCK

★ Pour construire sans problème,

★ Pour vendre ou acheter, maisons, terrains ou ensemble de terrains,

adressez-vous en toute confiance à

La s. p. r. l. Immobilière

## J. A. CERFONTAINE

1, Rue Saint-Vith — FENEUR

Tél. **79.16.95**

TOUT L'ÉLECTRO-MÉNAGER

AU MAGASIN

## Victor **LERUTH**

119, RUE DE LA STATION

**BLENGY-TREMBLEUR**

Du surgélateur BBC et FRIGOR à la cuisinière, lessiveuse, séchoir, repasseuse — BBC et MIELE — Appareils ménagers culinaires NOVA Poèlerie

Tondeuses

Dépannage rapide — Tél. **87.49.98**

Ouvert principalement de 17 h. à 20 h.

### SAINT-REMY

FÊTE D'OCTOBRE organisée par le Cercle Royal **LA LIGNE DROITE**  
Guinguette, rue Wilket (route Visé-Barchon)

**Samedi 5 octobre**

14 h. 00 : **GIRO DE SAN-REMI** — Grand (dé)tour cycliste pour coureurs fantaisistes.

20 h. 30 : **BAL D'OUVERTURE** avec **ORANGE MECANIC.**

**Dimanche 6 octobre**

14 h. 00 : **GRAND CORTÈGE DE MAJORETTES** (plus de 200 participants)

20 h. 00 : **GRAND BAL DES JEUNES** avec **LES SERPENTS NOIRS.**

Réservation gratuite : Tél. **79.38.27.**

**Lundi 7 octobre**

19 h. 45 : La dramatique « **LA SAINT-RÉMOISE** » présente :

**SINT-R'MÈYE TCHANTE ET RÈYE**

Revue locale sur des sketches de P. Bolland et des textes de J. Fontaine et D. Boverie

**Mardi 8 octobre**

Le soir, à La Supexhe : **ENTERREMENT DE MATHI L'OHÈ.**

21 h. 00 : **BAL DE L'AMITIÉ** avec **LES DIAMANTS.**



CARROSSERIE

# CLOES

Fondée en 1907

TOLERIE

PEINTURE

Réparation et transformation de camions et voitures

Constructions métalliques et en métaux légers

— Produits d'entretien pour carrosserie —

37, Place Ste-Gertrude, BLEGNY Tél. 87.41.88

## Mots croisés

Par suite d'un malheur ayant frappé le papa de Daniel, nos collaborateurs habituels ne savent pas vous présenter les mots croisés.

Notre journal, ses sympathisants et ses fervents cruciverbistes, présentent à Daniel et à Nicole, ainsi qu'à leur famille, l'expression de leurs condoléances les plus profondes et de leur sympathie la plus vive dans l'épreuve qu'ils traversent.

POUR VOS ARTICLES DE SPORTS

# Popeye PITERS

RUE ST-GILLES, 112

4000 LIÈGE

Télé. : 04/23.36.69

## SAINT-REMY

### En passant par le Bois-de-Leval

Jouxtant la Supèxe, l'ensemble du Bois de Leval est compris entre la campagne du Gibet, le chemin Malvaux et la Forêt. Appelée jadis : « Terra dittonis Hollandicae » — Terre de Hollande — dans les archives paroissiales de 1781, cette Section fit de tout temps partie de Trembleur jusqu'en 1795, date à laquelle on l'annexa à Saint-Remy.

Primitivement peu peuplée, elle s'est agrandie dès 1958 à 31 maisons occupées pratiquement toutes par leurs propriétaires. Les plus anciennes datent de 1729 (anc. Fortemps) et 1731 (Skivée). Le quartier est traversé N-S par le chemin de l'Abbé, il fut établi par l'Abbé Xhenoumont de Val-Dieu en 1661 pour le transport des houilles qu'il exploitait à Leval. L'Abbé écrit à ce sujet : « ... Les engins coûtèrent merveille sans autre résultat que la consommation de houille 3 ou 4 ans de suite... ». Le nom de l'Abbé-charbonnier malchanceux est resté. La partie inférieure de la voie, utilisée aussi jadis comme carrière est devenue le Dépôt d'immondices communal...

Autre vestige de l'industrie charbonnière, le puits fermé dans la propriété S. Maure, ancienne exploitation de N. Budin, « fermée par ordre de l'autorité en 1815 ». On relève aussi dans les archives l'initiative de M. Crul, industriel, installé ici en 1859 pour l'établissement d'un « champ d'épreuves pour armes à feu ». Ce champ de tir était situé au lieu-dit : Les Pierreux, derrière l'anc. maison Fortemps; les circonvallations subsistent malgré les ébouils. La butte de tir avait un front de 12 m et 6 m de dénivellation, l'ensemble clôturé comprenait une « place » pour charger les armes et un magasin d'une capacité de 200 kgs de poudre. L'autorisation fut accordée le 15 mai 1863 pour 10 ans.

de Leval) se prolonge par l'ancien sentier 21 jusque Malvaux. En 1915, le projet de route faillit aboutir à une voix près, celle d'un conseiller communal propriétaire riverain; ainsi depuis 60 ans le quartier attend sa liaison directe avec Blegny. En ce qui concerne la nappe aquifère un puits sur les 3 est encore utilisé (Skivée).

Le Bois de Leval, quartier périphérique conserve un caractère non-conformiste et autonome. Peuplé dès 1958 d'un apport de 21 familles de 7 nationalités diverses et totalisant 70 enfants avec le record de la commune de 4 familles ouvrières voisines comprenant : 10-8-7-6 enfants, TOUS élevés par la mère au foyer (un large coup de chapeau en passant!) ce quartier méritait le surnom de « Cité de l'Europe ». L'inauguration eut lieu le samedi 4 juin 1961 parmi les autorités consulaires dans une guinguette de Comité ouverte à tous les vents! Pendant 12 ans le quartier fut le théâtre de motocross internationaux, de fêtes locales sans immixtion politique, couronnées de goûters gratuits rassemblant les enfants et le 3<sup>e</sup> et 4<sup>e</sup> Age de la commune. La Dramatique l'Alliance y joua ses dernières opérettes sous la toile par un froid polaire. Le Comité de Fêtes indépendant La Cordée créa la dernière fête en 1970. C'est ici qu'un enfant du quartier débuta ses entraînements qui devaient plus tard en faire un champion olympique des 1500 m aux Jeux de Mexico: Edgar Salve. Depuis 1973, un club cycliste a été fondé.

En plus des affinités existantes et peut-être à l'observance des « fusions », on observe que la quasi-totalité des enfants du quartier fréquente déjà les Ecoles de Trembleur et Blegny. « Mutatis, mutandis... » l'avenir du Bois de Leval rejoindra-t-il celui de Trembleur après 180 ans! L'Histoire le dira!

L'ancienne voie Thyry (R. Bois

M. Halin.



Haute Coiffure Masculine



# P. Servaty

1<sup>er</sup> Grand Prix au Championnat de Belgique pour Postiche Messieurs

Les postiches de grand naturel sont traités dans le salon privé spécialement par P. SERVATY

138, rue de Fragnée, LIEGE

Tél. : 52.56.45 ou 87.48.60

RESTAURANT

## Franche-Comté

AMBIANCE JEUNE ET FAMILIALE

Propriétaires : M. et M<sup>me</sup> Jean RIKAR

4511 - BARCHON  
27, rue Aux Communes  
Tél. 04/87.40.36

Parking aisé  
Ouvert toute l'année jusqu'à 22 h.  
Fermé le lundi

## Pour 1975... le Chalet du Trimbleu

cherche préposé au bar.

Travail périodique, agréable et varié.

Valable pour personne cherchant une activité non continue.

Bonnes conditions à débattre.

Ecrire au Journal B.I. qui transmettra.





# moto-cross

# Bilan

Rappelons-nous l'article paru dans Blegny Initiatives du 21-2-74 c'est-à-dire au début de cette année où l'on prévoyait des surprises pour cette saison et même un champion 74.

Et bien ! c'est arrivé, et nous sommes les premiers à féliciter Jean Balbeur qui enleva le Championnat de Wallonie à Roux-Miroir après avoir enlevé les 2 manches Experts. Ce fut une victoire sans bavure ce qui lui permit d'accéder à la plus haute marche du podium et d'enlever du même coup le championnat.

La première conclusion de ce championnat fut la grande sportivité que l'on y rencontra tout au long des épreuves (et non comme une certaine corrida lors de la Finale du Championnat 250 en Suisse qui fut certainement à l'opposé des 500 à Ettelbruck et que les amateurs de moto-cross ne démentiront pas).

Enfin, nous ne négligeons pas non plus ces adversaires qui fu-

rent tout au long de la saison à la hauteur des débats et citons les champions en titre Jacques Adam et Alain Bolland.

Neerheyllissem 7-6-74

Juniors :  
3) Cévert ; 4) Marlet

Seniors :  
3) Leclers

Experts :  
2) Balbeur ; 4) Coffoy ;  
5) Caps

Bois et Borsu 28-7-74

Juniors :  
1) Marlet ; 6) Cévert

Seniors :  
4) Verviers ; 5) Keutgens

Experts :  
3) Balbeur ; 6) Baptiste ;  
7) Lenders

Clermont 4-8-74

Juniors :  
2) Cévert ; 4) Derore

Seniors :  
8) Verviers ; 9) Marlet

Experts :  
8) Lenders ; 9) Baptiste

Roux Miroir 15-8-74

Juniors :  
1) Cévert

Seniors :  
1) Leclers ; 5) Verviers

Experts :  
1) Balbeur

Tavier 18-8-74

Seniors :  
1) Leclers

Aubin 25-8-74

Seniors :  
1) Leclers ; 3) Marlet

Experts :  
5) Caps

Henri-Chapelle 1-9-74

Seniors :  
3) Leclers

Experts :  
3) Coffoy

NOTRE SOUTIEN A

## BLEGNY-INITIATIVES

BUREAU D'EXPERTISES  
FISCALES ET COMPTABLES

### Fiduciaire CHAINEUX s.a.

52, rue de l'Institut  
Blegny-Trembleur



# judo

# Reprise

Comme tous les autres sports, le judo va reprendre ses activités.

Les cours reprendront et ceci pour les garçons et filles entre 6 et 17 ans à

partir du lundi 16 septembre.

Horaire : les lundis et jeudis de 17 h. 15 à 18 h. 30

Attention ! les amateurs de ce sport sont priés de se munir du kimono indis-

pensable pour la pratique du judo.

Ils sont en vente dans toutes les maisons spécialisées en articles de sports.

Le Comité.



# la maison des Jeunes

# Quatrième rallye pédestre

Malgré la grogne du temps de Belgique (on nous avait promis le soleil pour le premier septembre), malgré la concurrence très tentante du folklore (présenté dans le cadre des festivités du Trimbleu), notre 4<sup>e</sup> rallye pédestre fut un réel succès tant par la quantité que par la qualité des marcheurs. La valeur touristique du parcours, l'humour des questions et la fréquence des jeux d'adresse firent passer aux promeneurs un après-midi agréable. L'ambiance très amicale était cependant farouchement compétitive par monts et par vaux, par échalliers et sentiers d'orties.

Les « dromadaires » du Trix des Moines, la beauté champêtre de la vallée du Lhonneux ou du Trix Saint-Pierre, n'ont plus de secret pour personne ni pour

le rédacteur communal et nous levons notre coupe à sa santé.

### L'ATELIER DE BRICOLAGE

En activité de vacances a rassemblé en août une fort bonne fréquentation et nos jeunes artistes exposent leurs œuvres lors de la journée des familles à l'école communale le 15 septembre.

### LE COURS DE YOGA

réunit dès le 9 septembre les adeptes analphabètes et les vétérans dans un même esprit de perfectionnement du corps et de l'âme par l'exercice de la volonté et de la discipline de la relaxation.

Avis aux amateurs tous les mardis à 20 heures à la Maison des Jeunes.

C'est le chemin du septième ciel...

### BLEGNY BY NIGHT

Une marche à la belle étoile est prévue le samedi 9 novembre avec les « pids à cloques » qu'organisent à la veille de la marche du souvenir (Saive) leur première marche nocturne.

Nous partons entre 18 h. et 20 h. par 10 km. de chemins obscurs rejoindre les ombres mouvantes.

Retour au plus tard à 23 h. où les rescapés seront chaudement récompensés (fricassées, poussins rôtis, soupe à l'oignon) et décorés d'une médaille frappée à l'image du sceau communal de Trembleur.

W.M. / D.L.



Votre Coiffeur conseil :

## Vital Baguette

Rue Entre-deux-Villes, 79  
Tél. 87.45.78

BLEGNY

vous propose  
**ses coupes et brushing**  
dans un style très PERSONNEL

# Jos. NIBUS

TOUTES ASSURANCES  
FINANCEMENTS — PRÊTS

EN 24 HEURES

- 10.000 en 12 mois = 901 F
- 20.000 en 12 mois = 1.802 F
- 50.000 en 24 mois = 2.423 F
- 70.000 en 36 mois = 2.406 F
- 100.000 en 36 mois = 3.437 F

RAPIDITE

DISCRETION

47, rue de l'Institut

Tél. 87.40.26

BLEGNY

pour mieux suivre vos 11 programmes T. V.

Lisez chaque semaine...

Abonnez-vous à...



l'hebdomadaire de la télédistribution



## 11 programmes T. V.

pour nos soirées d'hiver...

Bienvenue à **TELEDIS!**

4 septembre 1974, il est 19 h. Au pied du clocher de Sainte-Geotrude, déjà plongé dans une semi-obscure, « ils » sont là !

Oui, les onze programmes de télévision, relayés par TELEDIS, parviennent régulièrement et sans la moindre imperfection au centre de Blegny. Dans l'« Expobus » de l'A.L.E., il est désormais loisible, grâce au prodige de la transmission via le câble, d'embrasser d'un seul coup d'œil onze sortes d'images télévisées. Celles de nos deux émetteurs nationaux (R.T.B. et B.R.T.) et ce qui est mieux, celles des chaînes de Luxembourg (Télé-Luxembourg), de France (France 1, France 2 et France 3), d'Allemagne fédérale (A.R.D. 1, W.D.R. 2 et A.R.D. 3) et des Pays-Bas (N.O.S. 1 et N.O.S. 2). Ce soir-là, le Bourgmestre Arnolis, accompagné de plusieurs membres du Conseil communal, a, comme il se doit, obtenu auprès des responsables de TELEDIS la primeur de la vision simultanée des 11 émissions TV.

**Un important événement communal**

Blegny, ainsi que les communes périphériques, se trouve donc intégrée à la « famille nombreuse » de TELEDIS. Il s'agit là d'un heureux événement pour l'ensemble des téléspectateurs. Car les voici, une fois raccordés au câble, à même de recevoir dans les meilleures conditions la presque totalité des programmes de la communauté francophone d'Europe! Finies ces antennes disgracieuses sur nos toits, dont le coût, parfois élevé, était lié à la complexité! Plus de risques d'en voir s'arracher et tomber sous la violence excessive de certains vents!

Avec la disparition progressive des antennes au faite des toitures, nos habitations vont retrouver une allure plus sereine et dans le même temps, les villages redécouvriront leur touche pittoresque d'autan; ce ne sera pas plus mal en ce siècle de la pollution... Comme quoi, la technique peut ne pas toujours desservir

la cause de la protection de l'environnement.

La technique fait mieux encore dans le cas présent: elle fait des abonnés de TELEDIS des téléspectateurs privilégiés, en leur permettant de capter, moyennant une redevance mensuelle de 156 F (à l'indice du début 1974 + les 14 % de T.V.A.) et selon l'appétit d'un chacun, 6 ou 11 chaînes de télévision.

Pour obtenir sur son téléviseur les 6 programmes de TELEDIS, un simple raccordement suffit. A savoir: l'installation d'un maximum de 10 m de câble coaxial (comptés à partir de l'entrée de la propriété privée), d'une prise double T.V. et un cordon de 3 m pour 6 programmes. Cela vous coûtera au prix plein 1.049 F (T.V.A. comprise, index de janvier) ou la moitié seule, si vous avez souhaité et demandé le raccordement au moment où les techniciens de l'A.L.E. travaillaient sur la commune à l'implantation du réseau.

Si, plutôt, vous désirez avoir les 11 programmes (et ceux qui viendront s'y ajouter par la suite...), il vous faut, en plus de l'installation précédemment décrite, un convertisseur. A quoi peut bien servir cet appareil, lequel vous est placé sur base d'un supplément assez conséquent? Il est nécessaire pour convertir les signaux des onze émissions qui sont véhiculées par le câble, de manière à ce que votre téléviseur soit capable d'en tirer des images.

TELEDIS met à la disposition des abonnés deux types de convertisseurs:

— le convertisseur global, d'un maniement plus difficile, pour le supplément de 2.239 F (T.V.A. comprise);

— le convertisseur à présélections, un nec plus ultra présentant pas moins de 25 possibilités d'émissions (seules onze de ces possibilités sont pour l'heure utilisées!); il est facile à manier, jugez-en: votre TV est réglée, une fois pour toutes, sur le canal 2; enfoncez l'un des

25 poussoirs du convertisseur et vous êtes en mesure de voir les images de la présélection choisie. Il est bon de signaler que ce convertisseur perfectionné est un équipement fragile, un instrument à employer avec précaution; à ne pas mettre entre les mains des enfants! Pour cet appareil, vous aurez à payer le supplément de 2.850 F.

Pour plus de précisions sur la captation des images, un technicien de TELEDIS passera chez le futur abonné et le conseillera sur le mode d'emploi à suivre avec la télédistribution des programmes, notamment sur le fonctionnement des convertisseurs; ceux-ci sont garantis un an.

**Le plus grand réseau d'Europe**

Où en est TELEDIS dans l'implantation de son réseau? D'abord à Blegny: la Phase I, destinée à raccorder au câble la partie la plus peuplée de la commune, c'est-à-dire le centre, est en bonne voie d'achèvement; quant à la Phase II, qui doit câbler la région de Trembleur, elle doit être réalisée pendant les 6 premiers mois de l'année prochaine.

Dans l'état actuel des choses, TELEDIS a terminé la grosse partie de son réseau; il compte aujourd'hui quelque 140.000 abonnés et lorsque tout sera fini en 1976, soit avec cinq ans d'avance sur les prévisions, il y en aura près de 180.000! Mais d'ores et déjà, TELEDIS apparaît comme étant le plus important réseau de télédistribution d'Europe, pratiquement à égalité avec ses homologues aux États-Unis et au Canada. Dans ces deux pays, c'est monnaie courante d'avoir sur un réseau par câble la possibilité d'obtenir 25 émissions différentes... Pour la Province de Liège, dont il couvre les 60 %, TELEDIS ose espérer à l'avenir autant de programmes; entre autres, une chaîne qui serait baptisée TELE-INFOR et qui produirait des émissions d'ordre local... Qui vivra, verra... assurément!

Théo PIRARD.

Toute la gamme « **SIMCA** »

Au GARAGE

**THOMASSIN**GRAND CHOIX DE VOITURES  
D'OCCASIONS

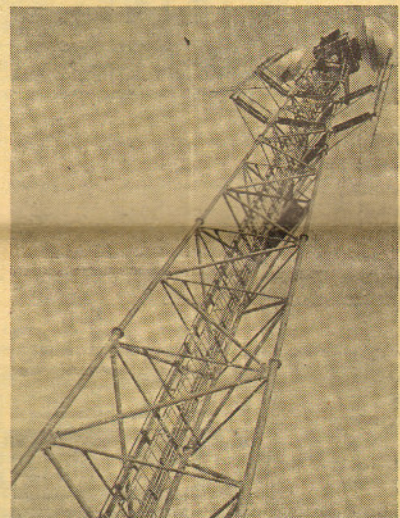
BLEGNY-TREMBLEUR

Tél. 87.41.08

La progression de la société intercommunale TELEDIS durant ses quatre premières années d'existence a été foudroyante.

DATES	CABLES POSES KM	AMPLIFICATEURS EN SERVICE	RACCORDEMENTS EN SERVICE
31-12-1969	141	0	0
31-12-1970	492	453	8519
31-12-1971	1013	1449	36 674
31-12-1972	1888	3529	84 048

(Cliché TELEPRO)

L'antenne de captation de Romsée  
(Cliché TELEPRO)**SEPTEMBRE AU TRIMBLEU**

(Charbonnage du Trembleur)

Dimanche 22 septembre 1974

**Grand RALLYE CYCLISTE**

pour jeunes de 7 à 77 ans

Circuits de 20 - 44 et 88 km fléchés à allure libre — 5 contrôles

Départs de 9 à 14 heures

Inscriptions sur place: 60 F avec brevet — 120 F avec médaille.

Assurances responsabilité civile et individuelle comprises

Tombola gratuite aux participants contrôlés: 50 lots

COUPE AU GROUPE LE PLUS NOMBREUX  
ET AU PARTICIPANT VENANT DU PLUS LOIN

Dimanche 29 septembre 1974

**LE GAI MARCHÉ MOSAN** VOUS ATTEND...

avec les fruits, légumes, primeurs, fromages et mille belles et bonnes choses aux échoppes du bois garnies et décorées

En venant au Marché par Li Trimbleu: 50 % de réduction sur l'aller-retour depuis Warsage (1<sup>er</sup> départ à 10 h.).

Criée depuis 11 h. du matin

Venez aussi déguster le CHOU FARCI avec les membres de la CONFRERIE DU CHOUPIIN.

A 20 h.: sous le chapiteau de 800 places et dans les illuminations

**GRAND BAL du CRÉPUSCULE de septembre****SOIRÉE DANSANTE AUX LAMPIONS**



## AMIS CYCLISTES et PEDALEURS,

de 7 à 77 ans,  
le dimanche 22 septembre 1974  
le TRIMBLEU vous attend  
avec toute votre énergie.

## Pour 1975, le Chalet du Trimbleu

cherche préposé au bar. Travail  
périodique, agréable et varié.  
Valable pour personne cher-  
chant une activité non continue.  
Bonnes conditions à débattre.  
Ecrire au Journal B.I. qui trans-  
mettra.

## Café BERTRAND-JOLLY

(chez Marie-Jeanne)  
Rue Entre-deux-Villes  
BLEGNY-TREMBLEUR

Local du Royal Blegny F.C.

Local de la  
Société colombophile

Local du Basketball

Ambiance joyeuse et familiale  
Le meilleur STELLA au tonneau



## Dernières nouvelles

### avant que ne débute le championnat, le samedi 12 octobre 1974

Le stage de tennis de table  
prévu du 23 août au 1<sup>er</sup> septem-  
bre n'a pas eu lieu. Jean-Paul  
et Laurence Weber (Villepreux)  
à qui était confiée la direction  
de celui-ci ont été victimes d'un  
grave accident de la route à  
Constance en Allemagne et sont  
toujours hospitalisés. Nous leur  
souhaitons un prompt rétablisse-  
ment et espérons les revoir bien-  
tôt à Blegny.

Les entraînements ont repris  
et déjà plusieurs joueurs ne sont  
pas éloignés de la toute grande  
forme. Rappelons qu'ils se dé-

roulent les mardis et jeudis de  
19 à 22 heures à l'Institut Saint-  
Joseph.

José Cloes redevient pongiste  
comme son oncle Emile. C'est  
un précieux renfort qui récoltera  
certainement de multiples suc-  
cès.

Septembre est le mois des  
rencontres amicales. Déjà deux  
excellents résultats :  
Ste-Julienne A — Blegny 3 8-8  
Ste-Julienne B — Blegny 4 3-13

Jules Piron, Paul Hackin,  
Jean-Marc Donnay et Henri  
Charles ont remporté leurs qua-

tre matches.

Claude Hackin, notre 1<sup>er</sup>  
joueur, s'est marié. Nos meilleurs  
vœux de bonheur à M. et M<sup>me</sup>  
Hackin-Dasse.

Notre club compte maintenant  
quatre joueuses. Bienvenue à  
M<sup>lle</sup> Ferette qui vient de s'ins-  
crire.

Nous tenons à remercier Bar-  
thélemy Guyot d'avoir bien vou-  
lu s'occuper de l'entraînement  
des jeunes joueurs ainsi qu'An-  
toine Bertrand qui le mardi diri-  
gera les exercices avec «robot».

Gilbert Deliége.



## Bientôt les Momignies d'octobre

La vitesse est le plus passion-  
nant des jeux, c'est la raison  
pour laquelle les spécialistes  
ont habituellement les plus  
acharnés des membres de notre  
confrérie, ce sont souvent les  
meilleurs managers et les plus  
observateurs car rien ne peut  
leur échapper, sous peine de  
perdre des secondes qui déci-  
dent des places d'honneur.

L'amateur des « Momignies »  
a plus d'un tour dans son sac  
et s'entend souvent très bien à  
faire rentrer en trombe mâles  
et femelles.

Incontestablement, on peut  
faire de ces voyages une spécia-  
lité, mais ce jeu doit faire l'ob-

jet d'une préparation tout à fait  
particulière.

La première idée est de re-  
courir aux médicaments, aux  
dopings et pourtant les plus  
grands ont la franchise de re-  
connaître que les réactions ne  
se font pas attendre et que l'on  
peut payer fort cher la victoire  
d'un jour. Une fois que l'on  
prend ce chemin dangereux, les  
abus sont proches.

De loin, il est préférable de  
compter sur leur situation au nid,  
du moment qu'une femelle a un  
nid elle peut être excitée par un  
intrus ou par jalousie. Sur gros  
jeune, les femelles feront mer-  
veille, leur mâle aura naturelle-

ment été écarté pour ne venir  
gaver le jeune qu'en l'absence  
de la voyageuse.

Un principe capital, quelle que  
soit l'étape couverte le diman-  
che, les pigeons doivent être en  
route chaque semaine, accorder  
un répit au mâle sous prétexte  
de le reposer, c'est risquer un  
échec le dimanche suivant.

La méthode est à adapter telle  
quelle, elle paraît simple mais  
se hasarder à vouloir faire mieux  
ce mieux peut devenir l'ennemi  
du bien.

Bref, amateur des « Momi-  
gnies », bonne chance et que  
le meilleur gagne !

C. G.

L'expérience montre qu'être des  
voisins ne signifie pas toujours  
bien se connaître : c'est pour  
essayer de remédier à cet état  
de choses, souvent engendreur  
d'incompréhension et de méfian-  
ce, que j'ai proposé à la Rédac-  
tion de « Blegny Initiatives » une

série d'articles où les diverses  
communes voisines de Blegny  
sont « radioscopées ».

Pas question ici de recherches  
de style ou de haute littérature  
mais un ensemble de données  
nombreuses, diverses et précé-  
ses. Je n'aurai pas manqué mon

but si le lecteur veut bien consi-  
dérer cette série comme une  
sorte d'aide-mémoire humain,  
économique, social et culturel de  
Blegny et environs.

P. B.

## Radioscope de ... St-Remy

Population au 31-12-73 : 980  
habitants.

Superficie : 197 hectares.

Origine : la paroisse de Saint-  
Remy, qui dépend de l'abbaye  
de Val-Dieu depuis le XV<sup>e</sup> siècle,  
est érigée en commune à l'épo-  
que française (2 décembre  
1795). Le premier maire fut  
David Magnée.

Quartiers et lieux-dits : Em-  
barras, Supexhe, Bois de Leval,  
Fossé Piron, Heyouille, Gothale,  
Citadelle, Voie de Feneur, Voie

des Fosses, Parc François, Bou-  
houille, Leval.

Hydrographie : ruisseau Le  
Bolland, affluent de la Berwinne.

Administration communale : La  
Maison communale est située  
Voie du Pont (Tél. 77.47.09). Les  
Bureaux sont ouverts les lundi,  
mercredi et vendredi de 9 à 12  
heures.

Bourgmestre : Lecane Jules,  
rue Gothale, 171.

Echevins : Jolly Noël, Cour La-  
haut, 100; Greffe Melchior, Voie

des Fosses, 144A.

Conseillers : Carabin Octave ;  
Lambert Alphonse ; Mawet An-  
toine ; Willem Léon.

Secrétaire communal : Sirla  
José, rue de St-Remy, Argenteau.

Garde-champêtre : poste va-  
cant ; la désignation sera faite  
pour la fin de l'année.

Ouvrier communal : Sauvenier  
Joseph, rue Wilket, 10A.

(suite page 8)



- ▽ PAS DE FEMME COQUETTE
- ▽ SANS COIFFURE PARFAITE

haute  
**Suzy** coiffure

Exclusivité des produits MARGARET ASTOR  
Perruques et postiches OLIVIA GARDEN

19, place Ste-Gertrude BLEGNY  
Tél. 87.47.37 Privé 87.48.16

Si vous avez des problèmes financiers à résoudre  
CONSULTEZ-NOUS, nous vous rendrons visite  
Le bureau de la S.N.C.

## PIERRE NIHANT & CIE

Chemin de Rabosée, 13, à SAIVE

MET A VOTRE DISPOSITION :

SON EXPERIENCE - SA RAPIDITE - SA DISCRETION

SOCIETE EN NOM COLLECTIF FONDÉE EN 1957

Si vous avez un achat à financer (auto, articles ménagers, etc.)  
nous vous communiquons ci-dessous les modalités légales de  
remboursement.

Nouvelle réglementation à partir du 1-9-74

	Acompte	Durée
— Autos neuves	50 %	24 mois
— Autos plus de deux ans	45 %	16 mois
— Autos moins de deux ans	45 %	18 mois
— Vélototeurs	40 %	16 mois
— Articles ménagers	30 %	20 mois

### PRETS PERSONNELS

— 10.001 à 20.000	12 mois
— 20.001 à 35.000	12 mois
— 35.001 à 70.000	12 mois

Les commerçants, professions libérales, agriculteurs ne sont pas  
soumis à cette réglementation et peuvent obtenir des durées  
allant jusqu'à 60 mois lorsque le prêt est destiné à des fins  
professionnelles.

PRETS HYPOTHECAIRES PREMIER ET DEUXIEME RANGS

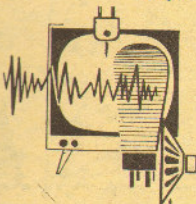
Assurances toutes natures - Auto - Moto - Vélo  
CONSULTEZ-NOUS : Téléphone : 62.74.33 et 62.72.56

Bières - Eaux - Limonades  
Dépôt des bières «ARTOIS»

## René GARSOU

16, rue du Vicinal Blegny-Trembleur Tél. 87.47.49

- Installations Electriques
- Appareils ménagers
- Spécialiste Radio - T.V. noir et blanc - couleur  
Dépannage dans les 24 h.



## P. VINCENT et Fils

Rue Supexhe, 229  
SAINT-REMY Tél 04/87.43.44

OUI MADAME,

Des VINS et SPIRITUEUX de 1<sup>re</sup> classe

En spécialité : « LE VIEUX FANEUR »

DES PRIX A TOUT CASSER

## Raymond DAVISTER

Rue de la Fontaine, 8  
4570 Blegny-Trembleur  
Tél. 041/87.42.66

Et je livre à domicile



## 8 Radioscopie de St-Remy (suite)

C.A.P. : Président : Mawet Antoine ; Secrétaire : Franck José. Cabinier A.L.E. : Lemperé M., Parc François, 27.

Téléphone public : cabine rue des Combattants et rue Supexhe. Télédistribution : réseau Télédis en cours d'installation.

Habitations sociales : Cité de l'Europe ; Cité rue des Combattants ; Cité Wauters ; Parc Marcel François (en cours d'extension).

Voirie de l'Etat : 1,4 km. Voirie de la commune : 13,4 km.

Fiscalité : Enlèvement hebdomadaire des immondices : 200 F. Egouts : 50 F. Force motrice : 200 F. Centimes additionnels : 1000. Gratuité de l'eau pour les pensionnés à revenus modestes.

Enseignement : Enseignement gardien et primaire communal : écoles rue des Combattants et Voie du Pont. Directeur : M. Gouvars, Fossé Piron.

Comité scolaire communal : Président : Jolly Noël.

Enseignement gardien et primaire libre : école Voie du Pont. Directrice : M<sup>me</sup> Grégoire, Fossé Piron.

Comité scolaire libre : Président : Lambert Alphonse.

Œuvre de l'Enfance : une consultation des nourrissons est organisée mensuellement à la Maison communale.

Services de la Famille : une prime communale est remise aux nouvelles mamans ; un cadeau est offert aux jeunes époux.

Culte catholique : Abbé M. Lambotte, curé, rue des Combattants, 138.

Postes : une halte postale est ouverte tous les jours de 10 h. 15 à 12 h. 15 à la Maison communale.

Tourisme : station du « Trimbleu », réseau de promenades, église avec chœur gothique, ferme de Leval (domaine du XIII<sup>e</sup> siècle), chemin du Voué (restes de la vieille voie franque reliant Jupille à Maestricht), anciennes chapelles : Voie des Fosses, Bouhouille, Saint-Roch.

Activités économiques : la commune est essentiellement à caractère rural et résidentiel.

Fête annuelle : le premier dimanche d'octobre.

Groupements, Associations et sociétés :

— Amicale neutre des pensionnés. Président : Bolland H., rue des Combattants, 135.

— Amicale des enfants des anciens prisonniers de guerre. Président : Rosenholtz Th., Voie du Pont, 160.

— Centre culturel. Président :

Habets P., rue Wilket, 75 B. Le centre culturel regroupe des représentants de toutes les sociétés locales.

— Cercle Royal « La Ligne Droite » (fondé en 1887). Président : Lucas A., rue Wilket, 75. Devise : « Ne dévions pas de la ligne droite ».

— Club cynologique « Berger club des Amis Réunis ». Président : Collette G., Fossé Piron, 196. Activités à la Ferme Simon (campagne de Wixhou).

— Comité des Fêtes de La Corde. Président : Halin M., Bois de Leval, 9.

— Comité des Jeunes de la R.U.S.C. Saint-Remy. Président : Jolet L., rue Supexhe, 260.

— Coqllis « Les Amis réunis ». Président : Smets N., rue d'Outréve, 3. Housse. Chanter le dimanche matin au café Truillet, rue des Combattants.

— Groupement des jeunes de « La Ligne Droite ». Président : Jolly M., rue des Combattants, 89.

— Journal « Le Saint-Rémois ». Président : Lecane J., rue Gothale, 171. Publication bimestrielle de l'U.S.C.

— Ligue des Familles. Président : Grégoire L., Fossé Piron, 201 A.

— Patronage Jean XXIII. Président : Gaillard J., rue Bouhouille, 16.

— Royale U.S.C. Saint-Remy. Président : Smets N., rue d'Outréve, 3. Housse. Le club évolue en II<sup>e</sup> provinciale sous les couleurs « rouge et jaune ». Le club actuel est l'héritier du vieux club fondé en 1921. Terrain : au Vieux Chêne (route d'Argenteau).

— Section des Femmes Prévoyantes socialistes. Présidente : Bolland J., Voie des Fosses, 41. Feneur.

— Section F.N.A.P.G. Président : Baudouin N., rue Wilket, 59.

— Section F.N.C. Président : Carabin O., rue Wilket, 53.

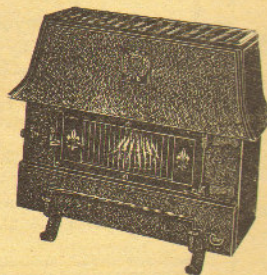
— Société de gymnastique « L'Avenir ». Président : Gilon O., Bois de Leval, 3.

— Société Royale « La Jeunesse » (fondée en 1865). Président : Lambert A., rue Wilket, 76.

— Société colombophile. Président : Halleux J., rue Wilket, 6.

— Vélo Club de Saint-Remy. Président : Piette A., Bois de Leval, 7.

Paul Bolland.



## POELERIE DENOOZ

12, rue de la Station  
4570 BLEGNY-TREMBLEUR  
Tél. 87.40.18

Vous y trouverez la gamme  
complète des appareils CINEY  
CHARBON - MAZOUT - GAZ

FACILITES DE PAYEMENT



BOIS  
SCIERIE  
CAISSERIE

## Ets DELMOTTE

S.P.R.L.

LA PROVIDENCE DES BRICOLEURS

Rue des Bruyères, 128

4030 Bois-de-Breux (Grivegnée) Tél. 04/65.12.68

Dépositaire des Menuiseries GIMM

BOIS ET PANNEAUX DE TOUTES NATURES — TOITURES  
TOUT POUR DECORATION INTERIEURE ET EXTERIEURE  
TOLES PLASTIQUES ET ACCESSOIRES

## Maison J. SIMONIS-DIET

18, rue Entre-deux-Villes — BLEGNY

Tél. 87.44.43

Quincaillerie - Poëlerie

Articles cadeaux

Dépositaire Nestor Martin

Ramonage de cheminées sans poussière

CORS, DURILLONS, CEILS-DE-PERDRIX

Extirpez-les aujourd'hui même, en employant

L'ANTICORS

## - DIABLE VERT -

(emplâtre, liquide, pommade, à votre convenance)

qui vous en débarrasse complètement tout en désinfectant la région traitée.

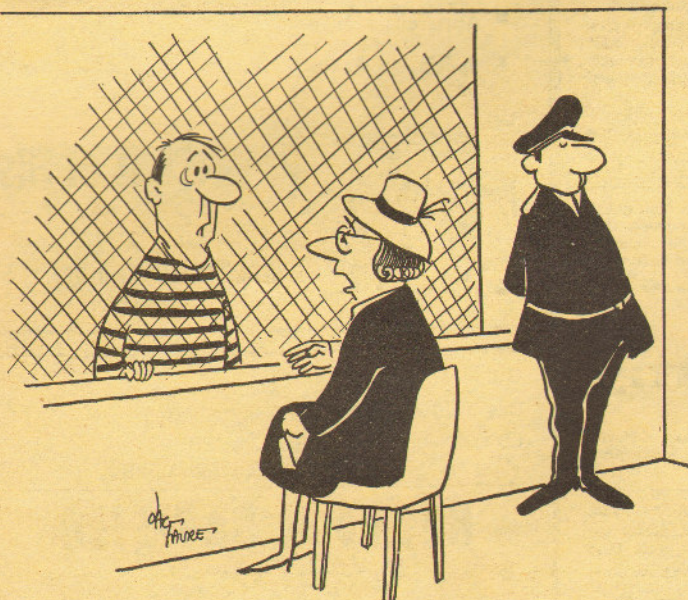
Suppression de la douleur dès la première application.

Le plus connu des Anticors.

GRANDE EFFICACITÉ

TOUTES PHARMACIES

De la part de J. Faure... nouveau père!



Essays de bronzer un peu, j'ai dit aux parents à Blegny que tu étais à Ostendé pour trois mois!!!