

Magazine Blegny Initiatives

Retrouvez le «Blegny-Initiatives» dès son impression

Imprimerie SMETS • Blegny • 04-387 40 76

sur www.blegny.org

Publicités et annonces : ETIENNE Liliane
 Voie de Saive 582 • 4630 Tignée • Tél. 04 377 38 79
 Editeur responsable : Jeannot RYAVEC
 Rue de Booze, 40 • 4670 Blegny • Tél. 04 387 84 07
 Les collaborateurs sont responsables de leurs écrits.
 A.S.B.L. Blegny-Initiatives -C.B. 930-0070698-49

N° 351
 33^e ANNÉE
 21/12/2004

Bureau
 de dépôt
BLEGNY

MENSUEL D'INFORMATIONS GENERALES ET REGIONALES
 DE L'A.S.B.L. BLEGNY INITIATIVES • Localités desservies : Barchon,
 Blegny, Bolland, Cerexhe-Heuseux, Dalhem, Feneur, Housse, Julémont,
 La Motte, Mortier, Saint-André, Saint-Remy, Saive, Trembleur, Rabosée,
 Wandre, Xhavée

Le Comité de rédaction
 de Blegny-Initiatives Magazine
 vous présente, amis annonceurs et
 amis lecteurs, ses meilleurs vœux de
 Joyeux Noël et de Bonne Année !



Lave-linge
W504

Miele
 MILLE FOIS MIEUX



Essorage :
 1200 t/min.
 Classe énergie AAB
 Watercontrol System

829€
 Livraison, TVA et
 récupel compris

T.V. • VIDEO • ELECTROMENAGER
Maison Grosjean
 S.P.R.L.
 Rue Entre-deux-Villes, 2
 4670 BLEGNY
 Tél. 04 387 51 10
 Fax 04 387 78 61
 e-mail : maison.grosjean@swing.be • Internet : www.exellent.be/grosjean

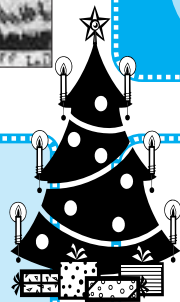
Fleurs Dasse



Fleurs - Plantes
 Bouquets de mariées
 Montages
 pour toutes circonstances

OUVERT LE DIMANCHE MATIN

Rue de l'Institut, 31 - BLEGNY - Tél. 04 387 42 08



Bientôt les fêtes de fin d'année
 LA BOULANGERIE-PÂTISSERIE



P. LEDENT



vous invite à découvrir :

sa nouvelle bûche «SISSI»

Biscuit chocolat mousse, chocolat noir (70%)
 Bavaois vanille avec sa purée de Kanquat.



On réglera aussi vos palais
 avec d'autres nouveautés.
 Pour vous faire plaisir et pour agrémenter
 votre café, n'oubliez pas nos pralines maison.



En accompagnement de vos repas, nous vous proposons plusieurs sortes
 de parisiennes et de pains façonnés «maison»

ÉPIPHANIE (6 janvier) : réservez votre gâteau «La Galette des Rois» avec
 ses santons d'autrefois.

Joyeux Noël et Bonne Année à toutes et à tous

GRANDE LIQUIDATION

avant transformations

Chaussures Lehane

Rue Entre-Deux-Villes 47 - 4670 BLEGNY - Tél. 04 387 45 18

A la veille des fêtes, ne manquez pas cette
 occasion de faire de bonnes affaires

Pierre Ledent

**BOULANGERIE
 PÂTISSERIE**
 Rue Entre-deux-Villes, 59
 4670 BLEGNY
 Tél. 04 387 42 16



MACCIO-CAENEN

20, rue Champs de Tignée - 4671 Barchon
Tél. 04 387 70 60 Fax 04 387 70 38

Heures d'ouverture : du mardi au vendredi de 9 à 12 h et de 14 à 18 h
Samedi de 10 à 14 h sans interruption - Fermé le lundi

CARRELAGES - SALLES DE BAINS - MEUBLES RADIATEURS DECORATIFS - CHAUFFAGES

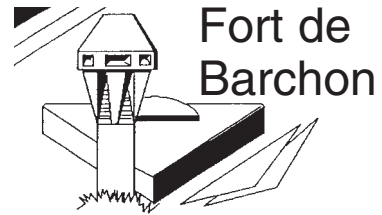
Venez découvrir nos salles de bains et notre
salle d'exposition de carrelages
des professionnels vous y attendent pour tout conseil

Conception complète de salles de bains /
Fabricant de bains à bulles

Vente avec ou sans pose / Agréé pour les travaux, TVA 6 %

**Tous les travaux sont réalisés
par notre entreprise**

CARRELAGES - SANITAIRES - ROBINETTERIE - MEUBLES... toutes marques
BAIGNOIRES SPECIALES POUR HANDICAPES (PLUSIEURS MODELES)



**1914 -
2004**

Le 90^e anniversaire de la Grande Guerre a été l'objet de nombreuses manifestations commémoratives : expositions, visites de forts, colloque international, forum et débats sur les causes et les origines de la guerre 14-18.

Toutes ces discussions m'ont plongé dans la plus grande perplexité. Je revois la dernière image du montage audio-visuel que nous présentons lors de la visite du fort de Barchon. Elle montre une petite fille avec sa poupée, devant le mur de Berlin et qui semble nous interpeller :

«Vous, les adultes ! Pourquoi faites-vous la guerre ?»

Mon père qui avait fait 14-18 dans les rangs du 10^e de ligne, avait la réponse toute faite :

«Les Boches nous ont attaqués. On s'est défendus.»

Ma mère qui avait connu les atrocités allemandes à Micheroux, en août 1914, considérait le Kaiser comme l'incarnation du mal et le seul fauteur de guerre.

Je n'en suis plus si certain. Il faut avoir vu, à la TV, les images des soldats à Paris comme à Berlin, qui partaient dans le plus grand enthousiasme pour «une guerre fraîche et joyeuse».

Alors, qui est responsable de cette guerre ? Je n'en sais plus rien. Les interviews à la TV d'anciens Poilus, parlent d'une guerre inutile qui aurait été facilement évitable avec un peu de diplomatie et de tolérance.

Tout cela pour conclure que la Paix est une notion bien fragile qui réclame toute notre vigilance. Ainsi, un vote irréflectif pour l'extrême-droite peut nous amener à le regretter plus tard, comme le Kaiser qui, après les massacres de la Grande Guerre, avait avoué : «Das habe ich nicht gewollt» (je n'avais pas voulu ça).

Raymond Pierre

Pour ceux qui aiment le foot et les jeunes.

Calendrier des rencontres prévues en janvier au CREF,

rue Lambert Marlet à Blegny. (sauf remises ou inscriptions tardives)

Dates	Heures	Catégories	Types
Mardi 03/01	19 h 30	Séniors	Croatia- Calamine
Mercredi 05/01	20 h 00	Juniors	Et. Blegny - AS Fupen
Mardi 11/01	18 h 30	Cadets 1 ^{re}	Sélection liégeoise
	20 h 00	Scolaires 1 ^{re} année	Sélection liégeoise
Jeudi 13/01	18 h 30	Minimes 2 ^{me} année	Sélection liégeoise
	20 h 00	Scolaires 2 ^{me} année	Sélection liégeoise
Mardi 18/01	18 h 30	Cadets 1 ^{re} année	Sélection liégeoise
	20 h 00	Scolaires 1 ^{re} année	Sélection liégeoise.
Jeudi 20/01	18 h 30	Minimes 2 ^{me} année	Sélection liégeoise
	20 h 00	Cadets 2 ^{me} année	Sélection liégeoise.
Mardi 25/01	18 h 30	Cadets 1 ^{re} année	AS Eupen
	20 h 00	Scolaires 2 ^{me} année	Sélection liégeoise
Jeudi 27/01	18 h 30	Minimes 2 ^{me} année	Sprimont
	20 h 00	Scolaires 1 ^{re} année	Sprimont

Action épargne d'hiver EURAL

15/12/2004 - 31/1/2005

COMPTE D'EPARGNE PLUS

150% + 200%
Taux de base* prime de fidélité*
garanti durant
12 mois

Avec votre compte d'Epargne Plus, vous optez pour un meilleur rendement et une extension de votre cave à vin !

Épargnez à un taux plus élevé !

• Pour chaque versement sur votre compte d'Epargne Plus effectué entre le 15/12/04 et le 31/01/05, en plus de votre taux de base de 1,50 %, vous avez la garantie de recevoir une prime de fidélité élevée jusqu'à 2,00 % !

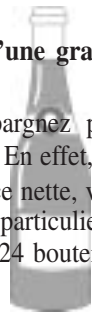
• Et ce n'est pas tout. Pour chaque versement sur votre compte d'Epargne Plus effectué entre le 1/1/05 et le 15/1/05, vous bénéficiez déjà au 31/12/05 de cette prime de fidélité de 2,00 % !

• Pour chaque versement effectué entre le 15/12/04 et le 31/1/05, vous bénéficiez de la même prime de fidélité garantie pendant 12 mois pour autant que les versements ne soient pas retirés.

Épargnez et recevez ce vin d'une grande classe !

A chaque versement, vous épargnez pour approvisionner votre cave à vin. En effet, par tranche de 1.500 € de croissance nette, vous recevrez une bouteille d'un vin particulier et sublime, avec un maximum de 24 bouteilles par famille.

A votre santé !



* taux d'intérêt brut valable le 15/12/04, sur base annuelle, premier versement d'au moins 5.000 € exemption de P.M. jusqu'à 1.520 € d'intérêts par an.
** pour les versements exécutés durant la période de la campagne et pour autant que les dépôts soient maintenus.

Adressez-vous à :
Jean-Marie FASTRE

Thier du Ry, 1 à 4671 Barchon
Tél. 04.387.76.29



NOUS SOMMES LÀ POUR VOUS.

www.eural.be
www.eural-online.be

Agence ouverte du lundi au vendredi de 9 h à 12 h 30, le mercredi de 14 h à 18 h et le samedi de 9 h 30 à 12 h et sur rendez-vous.

Groupe «SENTIERS»: suivi des travaux

Le groupe «Sentiers», créé à l'initiative et avec le soutien de l'administration communale a organisé sa seconde réunion ce jeudi 2 décembre.

Après une première réunion qui avait réuni plus de 200 personnes, c'était un peu l'interrogation: combien de personnes allaient-elles revenir pour travailler concrètement à l'avancement du projet?

Pas de déception et encore un énorme encouragement puisque cette fois, une certaine de personnes avaient choisi de consacrer leur soirée à la réflexion sur l'amélioration de notre cadre de vie, autour du projet «sentiers».

La soirée, très constructive, s'est déroulée en 3 phases : tout d'abord, un rappel des objectifs poursuivis et une précision quant à la méthode de travail; ensuite, la présentation d'un certain nombre d'initiatives en cours; enfin, un travail en groupes, réunis autour de thèmes aussi précis que possible.

Rappel des objectifs et précision quant à la méthode

Les objectifs poursuivis sont au nombre de deux:

- réaménager et embellir la promenade sur le parcours de l'ancienne voie vicinale.
- autour du projet «sentier», développer et soutenir les initiatives locales ayant pour but l'amélioration de notre cadre de vie et de notre environnement.

La méthode est simple : il appartient aux habitants de se «réapproprier» la gestion de leur environnement direct.

Monsieur De Leval a d'ailleurs souligné que ce projet s'inscrivait parfaitement dans le contrat d'avenir de la région wallonne.

Les Blegnytois et les Blegnytoises qui le souhaitent peuvent (doivent ?) prendre des initiatives, développer des projets pour lesquels ils se sentent plus spécialement motivés, émettre suggestions et remarques mais aussi rentrer dans le concret.

Le groupe «Sentiers» veillera à mettre en réseau l'ensemble de ces initiatives, afin qu'elles se soutiennent l'une l'autre. Ainsi, certains pourront s'inspirer de ce que d'autres font dans un autre coin du village; ou encore, certains pourront se montrer intéressés par une initiative déjà prise et proposer leur aide ...

Le rôle de l'administration communale sera d'intervenir en cas de besoin, particulièrement en cas d'action sur le domaine public, bien entendu.

Présentation de certaines initiatives en cours

A titre d'exemples, quelques initiatives ont été présentées

- la confrérie des Peûres di Sint R'mève, bien connue pour son attachement à notre terroir, organisera, dès le printemps,

des opérations «propreté» : les «poires» se chargeront de nettoyer certains coins de la commune, afin de les débarrasser des déchets laissés par certains

- un groupe d'amateurs de pêche a décidé de surveiller l'évolution du Ways, rivière qui traverse le bois du Bacsay. En travaillant à la sauvegarde de cet élément de notre biotope, ils contribueront à l'assainissement de ce site, et permettront ainsi aux promeneurs, dans la mesure où ils respectent la faune et la flore, d'en profiter;

- une directrice d'école a proposé de développer des aspects pédagogiques à destination des élèves d'école primaire : panneaux didactiques, fiches pédagogiques,...

- des marcheurs de Mortier ont proposé de «retrouver» les chemins perdus, et de contribuer à remettre à niveau les sentiers, chemins et servitudes de Mortier;

- le GRACQ a pu présenter le projet de réseau de promenades à vélo, dont un tronçon traverserait notre entité

- des habitants de la rue Troisfontaines ont pu exposer le travail de réflexion qu'ils ont mené par rapport à leur quartier : principes de base applicables au quartier, mise en valeur possible, concrétisation sur le terrain tenant compte des opportunités locales,...

Après ce bref tour d'horizon, chacun a compris que le projet pouvait être très concret d'une part, mais aussi, d'autre part, toucher à beaucoup d'aspects de notre cadre de vie.

Groupes de travail

Les participants se sont ensuite répartis, à leur gré, en différents groupes de travail, pour pouvoir continuer la discussion.

La synthèse des groupes de travail sera communiquée au groupe «Sentiers» et accessible à tous par le biais du site internet : www.blegny.be/vie locale/forum/cadre de vie.

En finale, le bourgmestre Marc Bolland a annoncé que le budget communal 2005 tiendrait une somme de 25.000 € à disposition du projet.

Il a également donné rendez-vous à toutes et tous le 1^{er} week end du printemps.

En effet, le week end des 19 et 20 mars prochains, à l'occasion de la journée mondiale de l'eau, l'administration communale organisera un week end nature, qui, si la météo le permet, devrait permettre aux amoureux de nos vallées de mieux les connaître encore.

Une occasion aussi de permettre à toutes et tous de se rendre compte des initiatives déjà prises sur le terrain.

Pour tout renseignement : www.blegny.be - Mme Plom, architecte, 04 387 43 25.

Canon
DM MV 700



MINI DV
0.8M PIX
2,5" LCD

499€

DROIXHE a changé

OUI, l'on peut y faire ses courses sans perdre 30 minutes pour se garer, en totale sécurité et décontraction et profiter d'un parking facile et gratuit !
L'essayer c'est l'adopter !

FUJIFILM
Digital Mobile printer



Imprimez
les photos
de votre GSM

199€

Nokia
2650



139€

Olympus C-370 Zoom



1 carte mémoire
128 Mb gratuite

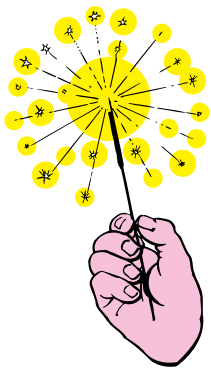
179€

Cartes de recharge

A tout achat d'une recharge Mobistar et sur présentation de ce bon recevez des SMS gratuits.

Valable jusqu'au 15 janvier 2005.

SAGEM
M4 C5-2



169€

CANON
PRIMA zoom 90V



99€

SIEMENS
C60



69€

Imprimante CANON
PIXMA IP 1500

79€



*Voyez nos promos
«Last Minute»
à la Télé sur RTC, votre
télé locale*

Formules avantageuses
de financement :
payez avec **Comfort
Card** 25 € par mois

CATOUL

PHOTO - VIDEO - TV - TELEPHONIE

Rue Paul-Joseph Carpay, 15
4020 Liège

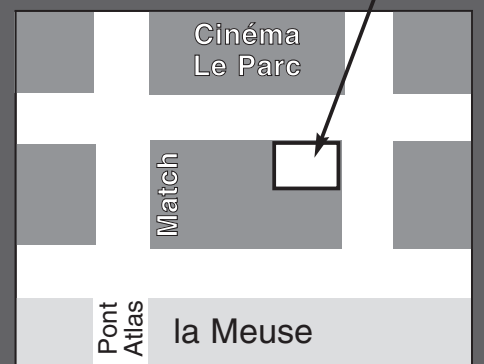
(face au cinéma Le Parc)

Du lundi au vendredi de 9 à 18 h - samedi de 9 à 15 h 30

Tél. 04 343 00 81

PARKING
AISE ET
GRATUIT

CATOUL



Aide-Ménagère à domicile Titres-Services

OFFRES DE SERVICES :

- Vous cherchez une nouvelle aide ménagère
- Vous ne voulez plus cacher votre femme de ménage et vous souhaitez améliorer son statut social

En payant 6,2 € de l'heure et grâce à l'économie d'impôt seulement 4,34 € de l'heure.

OFFRE D'EMPLOI :

- Si vous êtes femme de ménage et/ou demandeuse d'emploi et vous souhaitez obtenir un contrat de travail

Une entreprise agréée vous propose ses services

Pour Blegny & environs

a.s.b.l. Solidarité & Services rémunérés Blegny

Rue de l'Institut, 24 - 4670 Blegny

Tél. : 04 387 43 64 - Fax : 04 387 76 18

GSM : 0494 86 49 50

E-mail : solidariteetservices@skynet.be

Agrégation n° 01058



ARTISAN

Création
Transformation

Réparation et remise à neuf
de bijoux.

Bijouterie KIDAWA

Chemin de la Julienne 20
4671 SAIVE
Tél. et fax : 04 362 45 82

Grand choix de bijoux neufs
en exposition et sur catalogue



Pour Noël, offrez-lui quelque chose
qui lui fasse vraiment plaisir :

UN BON CADEAU

- Bijoux SWAROVSKI
- Bijoux en argent et pierres semi-précieuses

En plus **20 %** de ristourne
sur tous les parfums et les maquillages jusque la fin de l'année.



Centre de Beauté
Jacqueline

Rue des Roches, 6
4670 Blegny
Tél. 04 387 52 50

jaqueline.donnay@skynet.be
www.esthetics-center.com

BLAISE LE BLAIREAU

L'hiver est une période particulièrement difficile pour nos oiseaux. Il est utile de les nourrir pendant cette période surtout si le sol est gelé ou recouvert de neige. «Menus à présenter en fonction de vos invités»

Graines de tournesol, fruits secs hachés en petits morceaux (noix, noisettes, amandes, noix de coco, cacahuètes non salées), boules de graisse, lard gras non salé, avoine pelée, millet, vers de farine, graisse végétale, mais hachés en petits morceaux, froment, pain, biscottes, fromage jeune en très petits morceaux, fruits même un peu pourris (poires, pommes).

«La mangeoire n'est pas une annexe de la poubelle ménagère»

Vous risquez d'empoisonner vos oiseaux si vous servez les restes de votre repas, leur estomac n'est pas préparé pour cette nourriture.

Pour le pain, il ne faut pas en abuser et surtout ne pas déposer de trop gros morceaux car cet aliment gâte très vite et cause des ennuis d'estomac à nos amis.

Attention, servez la nourriture par petites quantités, pour un jour et si possible à l'abri de la pluie.

Vous trouverez facilement chez le marchand de graines de votre village des mélanges tout préparés.

«Si vous utilisez une mangeoire automatique»

Vous déposez un demi-kilo de graines dans le réservoir et au fur et à mesure que les oiseaux enlèvent des graines à la base du réservoir, il se déverse de nouvelles rations. Ce système permet de proposer en permanence une nourriture sèche à vos invités.

«Amusement des enfants! Tranquillité des parents»

Le nourrissage à quelques mètres de votre fenêtre permettra aux enfants de s'initier à l'ornithologie, le feuillage pratiquement absent, l'oiseau affamé étant moins farouche, les espèces étant moins diversifiées, l'oiseau sera donc plus facile à identifier à l'aide d'un bon livre d'ornithologie que vous pourrez trouver chez votre

En hiver, ils
doivent aussi
manger



libraire ou encore à la Maison Liégeoise de l'Environnement, rue Fusch, 3 Liège (dans le Jardin Botanique), il s'agit de la plus grande librairie naturaliste de Wallonie Bruxelles, voir aussi www.aves.be/librairie. Bon amusement pour les multiples observations que vous pourrez effectuer.

On donnera des cacahuètes avec leur enveloppe suspendues en grappe à une branche (*ficelle passant au travers des cacahuètes*), les mésanges les ouvriront et vous pourrez facilement les observer.

«Ne pas confondre manger et être mangé»

Attention les chats peuvent être de redoutables prédateurs, alors éviter de nourrir au sol à proximité de buissons bas et si c'est votre animal, placez une clochette à son collier.

«Votre jardin une mangeoire naturelle»

Plantez des arbres et arbustes en massif ou encore en haie constitués d'essences indigènes, ils fourniront une nourriture variée en hiver et fidéliseront les oiseaux sur votre jardin. Les arbres et arbustes les plus intéressants sont le sureau noir et à grappes, le houx, l'aubépine, le sorbier, le noisetier, le merisier, le prunellier, la symphorine, l'églantier, le mûrier. Le charme, le hêtre, l'aubépine, le prunellier attirent plusieurs espèces pour nidifier. Nous vous souhaitons beaucoup de plaisir dans l'observation des oiseaux dans votre jardin et pour l'année prochaine, nous vous présentons nos meilleurs voeux. Nous remercions l'équipe de gestion de Blegny Magazine pour le travail effectué tout au long de l'année pour préparer ce journal.

Créatif

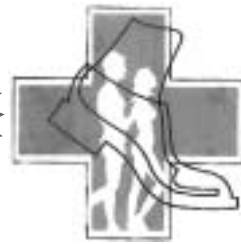
COIFFURE

POUR HOMMES & DAMES

Rue de la Fontaine, 69
4670 BLEGNY

Tél. : 04 387 77 37

Nouveau
à
Barchon



VERJUS

Orthopédie
et pédicurie

Fabrication de chaussures et semelles
orthopédiques ou sur mesures

Agréée toutes mutuelles

Dans une nouvelle infrastructure

Rue du Fort, 5 - BARCHON
GSM 0475 94 69 00 - 0479 36 77 65

Tél. 04 379 81 60
Fax 04 379 05 22

Le mot du bourgmestre : La santé de nos rivières

Nos villages sont traversés par plusieurs petits ruisseaux, qui, en animant le creux de nos vallées, en font une grande partie du charme.

Pendant des années, il faut bien admettre que notre comportement collectif n'a pas été fort glorieux. La santé de nos rivières s'en est ressentie, évidemment : rejets divers directement dans l'eau, insuffisance des techniques d'épuration mises en place, voire, incivisme caractérisé dans certains cas.

Heureusement, les choses changent, et changent dans le bon sens.

Il semble bien que toutes les énergies soient désormais orientées vers un même but : l'assainissement de nos ruisseaux.

L'exemple récent est évidemment la mise en place de la station d'épuration de Saint-Remy. Dans son état actuel, elle aura coûté près de 4 millions d'euros, financés par la région wallonne et l'intercommunale AIDE.

Elle pourra être visitée lors du week end «por-

tes ouvertes» les 19 et 20 mars prochains.

Les autres actions en cours sont les suivantes:

a) **Situation du Ways dans le bois du Bacsay.**

L'administration communale va commander une étude pour voir dans quelle mesure la technique du lagunage ne pourrait pas aider à solutionner le problème. Cette étude devrait être terminée au printemps. Par ailleurs, les entreprises du zoning de Barchon ont été contactées et une visite sur place sera effectuée avant le printemps pour vérifier l'état de

fonctionnement de chaque système d'épuration individuelle, imposé par les permis d'exploitation.

b) **L'égouttage du haut de la vallée du Bolland.**

Pour permettre la collecte des eaux usées, via un collecteur à mettre en place par l'AIDE (seul le collecteur du bas de la vallée, est actuellement mis en place), il faut essentiellement recalibrer le réseau d'égout de Barchon et les égouts descendant rue Troisfontaines, venant de la rue Faïchamps.

L'administration communale a donc introduit une demande de subside à la région wallonne, pour rénover l'égouttage des rues de Heuseux et Justin Sauvenier.

c) **L'égouttage de la grand route de Housse**

Ce dossier devrait (enfin) être réalisé en septembre 2005.

Retrouver de beaux petits ruisseaux, ce n'est pas évident, mais ce n'est pas impossible. Nous devons tous y travailler ensemble.

Marc Bolland, Bourgmestre

A.S.B.L. «Marc et Corine»

Nous avons le plaisir de vous faire savoir qu'il existe dans l'entité de Blegny, une antenne de l'a.s.b.l. «Marc et Corine», si par malheur un enfant ou un jeune disparaissait et que cette disparition soit inquiétante ou pour d'autres problèmes concernant des enfants ou des jeunes, vous pouvez téléphoner directement à l'adresse de l'a.s.b.l. «Marc et Corine».

Avenue Gossia, 12 à 1350 Jaucho - Tél. 019 63 01 00.

Rue du Plan Incliné, 5, à 4000 Liège - Tél. & Fax 04 254 22 72

L'INSTALLATION SANITAIRE

Etablissements
FRANCIS SWINNEN

INSTALLATIONS SANITAIRES
PLOMBERIE • ENTRETIENS
DÉPANNAGES • TOITURES
DISTRIBUTEUR DE
PISCINES EN KIT UNIPOOL
(Possibilité assistance technique)

Rue de Gobcé, 83 - 4670 BLEGNY
Tél. : 04 387 71 21 - Fax 04 387 70 99

jicé

Meubles

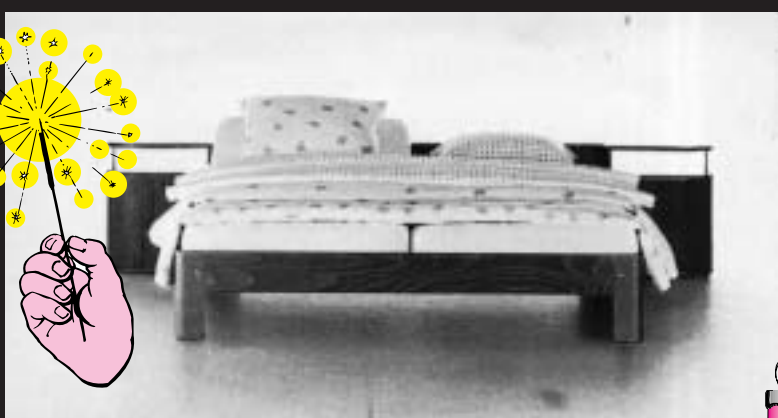


Spécialiste du meuble contemporain
dont salons, salles à manger et
chambres à coucher



design · quality
evan

Venez découvrir la gamme 2004



auping

Centre conseil pour votre literie

Chaussée de Tongres, 348
4000 Liège / Rocourt
Tél. 04/263.48.39 - 04 263 76 57
Fax 04/247 03 77
www.jice-meubles.be
Parking aisé

Ouvert de 9 à 18 h 30 Fermé le dimanche

LA FETE

La moisson est passée, l'été est fini, et nous ne sommes pas sauvés. Jér. 8/20

Comme chaque fin d'année, la fête bat son plein ces jours-ci. Noël et Saint-Sylvestre sont de bonnes occasions pour se retrouver en famille ou entre amis, échanger des cadeaux, manger, boire, chanter, danser...

Mais tôt ou tard la fête sera finie. Quand son bruyant tourbillon s'estompé, il faudra bien se réveiller à la réalité. Un an de plus ! Que ça passe vite ! Combien nous ont quitté ces douze derniers mois ? Qu'ai-je fait de ma vie ?

Ami lecteur, ne pensez-vous pas que voilà une bonne occasion pour chacun de dresser le bilan lucide de son existence ? Ne pensez-vous pas qu'il est temps pour vous, si vous ne l'avez pas encore fait, d'écouter la voix de votre Créateur qui, jour après jour, année après année, parle ? Certes il y a beaucoup d'autres voix dans ce monde, mais ne faut-il avant tout écouter celle de Dieu ? Après tant d'années de grâce, est-ce que je suis réconcilié avec Dieu, en paix avec lui ? Je ne vous demande pas avez-vous une religion, mais une relation avec Dieu ? Aujourd'hui encore, Dieu vous offre un salut complet en Jésus-Christ : son pardon de l'avoir si longtemps oublié et de lui avoir désobéi trop souvent, sa paix, une relation avec lui comme avec un Père. Aujourd'hui, Dieu vous offre un nouveau départ, une vie nouvelle, la vie éternelle. Ne négligez pas un tel cadeau. Acceptez-le simplement, en croyant dans votre cœur que c'est aussi pour vous, et en demandant sincèrement à Dieu de se révéler à vous. Vous commencerez alors une existence entièrement nouvelle, la vie avec Dieu et cela c'est pas de la théorie ou de la théologie, mais c'est de vécu.

La communauté protestante de Blegny souhaite à tous nos concitoyens de bonnes fêtes de Noël et une bonne et heureuse année 2005.

Nos réunions en janvier 2005 : Cultes avec Ste Cène les dimanches 2 et 16 janvier à 10 heures - Réunion de prière et étude biblique les mardis 4 et 18 janvier à 19 heures 30. Ces réunions se tiennent au Temple protestant de Blegny 54, rue de la Station.

Renseignements:
Pasteur Florent SPITS
63, rue Bois de Leval à 4672 BLEGNY,
Tél. : 04/387.48.57

Eglise de Fecher Dimanche 26 décembre, à 15 h Tous les Noëls wallons Concert de Noël : «Noyé à Lidje»

Le Chœur mixte St-Apollinaire dirigé par Gilbert Lesoinne

Joëlle Sauvenière à l'orgue historique de Herve, Rosario Macaluso, trompette, Raphaël Macaluso, trompette.

... Un moment savoureux à ne pas manquer !

Au profit des enfants de la «Verdissée» et des protégés de l'asbl «Le Toit»

PAF : 10 € Renseignements : 087/ 67 55 73

Qu'on se le... chante !

Une Blegnytoise médaillée d'argent au 53^e Salon mondial des inventions au Heysel

C'est avec une collègue que Madame Nathalie Diet, infirmière de Blegny, a mis au point un nouveau système de maintien au lit des personnes âgées, désorientées, etc...

Nul doute que cette invention qui assure confort, sécurité et hygiène rendra de nombreux services tant aux patients qu'au personnel soignant et ce, dans de nombreux pays.

L'étape suivante sera la recherche d'investisseurs afin d'assurer la commercialisation de cette invention.

Félicitations et bonne chance à toutes les deux !



La photo :

Les deux inventrices en compagnie d'un autre Blegnytois, Monsieur Deliege, expert et juge international depuis de nombreuses années.

Confrèreye des Maïsses Houyeûs de Payis d'Liège (Confrérie des Maîtres Houilleurs du Pays de Liège)



Les trois dames intronisées : Edith Ravaux, Consule Générale de France à Liège, Brigitte Minet, chef de service à la FIL, Mireille Habets, Echevine de Blegny.

La «Confrèreye des Maïsses Houyeûs de Payis d'Liège» a organisé le samedi 4 décembre, son 52^e chapitre sur le site de Blegny-Mine

Créée en 1980, à la fermeture du dernier charbonnage liégeois d'Argenteau-Trembleur, aujourd'hui appelé Blegny-Mine, la Confrérie a pour objectif de perpétuer le souvenir des ouvriers mineurs dont le rude labeur a tant apporté à l'expansion de la Belgique en général et la région liégeoise en particulier.

Elle tient un chapitre annuel à la Sainte Barbe et participe également, en cours d'année, à des chapitres exceptionnels intra et extra muros, où des personnes ayant contribué de façon directe ou indirecte à la réalisation de son objectif social sont mises en évidence.

Lors de leur intronisation, les impétrants sont invités à déguster le «repas du mineur», composé d'une tartine au saindoux et au sirop, d'une lapée de café salé (il faisait

chaud au fond des mines, le sel permettait d'éviter la déshydratation), d'une chique de rolle (fumer était interdit !) le tout corrigé par un (ou plusieurs) verre du traditionnel «Pèkèt de Houyeû».

Les intronisés reçoivent le titre de Maïsse Houyeû d'honneur, sanctionné par une médaille et un diplôme.

Personnalités intronisées :

Madame Edith Ravaux, Consule Générale de France à Liège.
Madame Mireille Habets, échevine de Blegny.
Madame Brigitte Minet, chef de Service à la FIL.
Monsieur Julien Mestrez, Député permanent de la Province de Liège.
Monsieur Abel Desmit, Vice-Président du Conseil Provincial de Liège.
Monsieur Pascal Valette, Vice-Président de Blegny-Mine.
Monsieur Hubert Aussems, guide à Blegny-Mine.
Monsieur Marc Buisson, inspecteur chez Renault Truck.
Monsieur Gérard Clotuche, architecte.
Monsieur Benito Cucu, ancien mineur.
Monsieur Roger Darton, artiste liégeois.
Monsieur Marc Liégeois, entrepreneur.
Monsieur Willem Marchand, expert Eurocontrol.
Monsieur Jean-Paul Noé, conseiller technique à la FIL.
Monsieur Albert Pesser, ancien mineur.
Monsieur Ghislain Stengel, chauffeur au ministère.
Monsieur Stafford Wadsworth, journaliste de l'Euregio.
Monsieur Francis Zadworny, receveur communal.



HOUSSE : MANGEONS SAIN VIVONS BIEN !

Après un projet de deux mois ayant comme objectif «l'alimentation saine et équilibrée», les enfants de l'école maternelle communale ont invité leurs parents à partager avec eux un «petit déjeuner santé».

Depuis plusieurs années, au sein des trois classes, les maîtresses ont instauré le système des collations saines et identiques pour chaque enfant, avec un

«menu» équilibré et différent chaque mois.

Bien avant le «projet-santé» ministériel, l'école maternelle de Housse était novatrice en la matière.

D'autres projets santé sont en cours pour l'année prochaine.

Merci aux parents pour leur participation.

Les institutrices.



NOËL ET NOS COMMUNAUTES

MORTIER

Dimanche 19 décembre

Fidèles à la tradition, les enfants du caté profession de foi offriront à chaque famille un montage décoratif de Noël lors de la messe. Des gaufres seront également mises en vente. La recette de la vente sera destinée à venir en aide aux enfants défavorisés de l'immense paroisse de l'Abbé Jongmans, missionnaire au Brésil.

Vendredi 24 décembre

Messe de Noël à 18,30 H : animée par la chorale des Jeunes et par les enfants.

Dimanche 2 janvier 2005

Fête de l'Épiphanie : Au cours de la messe de 11 H., bénédiction de tous les enfants. Les enfants baptisés en 2004 sont particulièrement invités.

BLEGNY

Ensemble, célébrons Noël, ce

24 décembre à 23,45 H. à l'église. En suivant l'étoile du berger, nous allons à la rencontre de l'enfant Jésus. D'abord enfant parmi les enfants. Qui ensuite, grandira dans sa famille, au village, dans le temple,

à l'école. Marie lui apprendra à marcher, à parler, à rire, à écrire, à jouer avec ses copains. Joseph lui apprendra le travail du bois. Cet homme va connaître une vie extraordinaire de fils de Dieu. C'est lui qui va nous apprendre à marcher sur la route du bonheur, à parler à Dieu, à écouter l'Esprit-Saint, à nous aimer les uns les autres. Oui, ce soir, nous célébrons un enfant extraordinaire. Et pour célébrer, y a-t-il plus belle façon que de se rassembler pour chanter ensemble la joie et la lumière de Noël.

TREMBLEUR

L'A.C.R.F. de Blegny récolte des bûches de Noël pour les offrir aux jeunes de la « Maison Heureuse » fondée par Mr l'Abbé Gerratz, à Bressoux. Vous pouvez apporter une bûche à la sacristie de l'église de Blegny, le jeudi 23 décembre avant 14 h 30 ou chez Georis, 37, rue du Gibet à Trembleur. Merci pour votre participation.

BARCHON

Nous fêtons Noël le samedi 25 décembre à 10 heures avec animation et chants des enfants, bénédiction des enfants devant la crèche pendant l'eucharistie. Un pari fou : notre communauté paroissiale voudrait offrir 15 radios secteur, pour les prisonniers isolés de Lantin, coût 20 pièce Réflexion d'un enfant du catéfolie, mais 15 donateurs à 20 on peut RÊVER, mais 60 ou 120 à 2,50, alors ENSEMBLE ce serait formidable, seront offerts à la crèche de Noël. «nd tu fais aumône, fais le dans le secret. »

Dans la joie de Noël, bonne fête !

HOUSSE

Une confrérie, qu'est-ce que c'est ? Des frères ? Non, car alors c'est

une fraternité. Des confrères de la même profession ? Oui. Des collègues de bureau, d'usine ? Non, la Confrérie St-Eloi de Housse, c'est une bande de copains, une bande qui aime la vie et qui aime donner vie à une communauté, à des personnes souffrantes. A tous ceux qui ont besoin de soutien, quel qu'ils soient. Cette fois, c'était en faveur de l'Association en faveur des Enfants Cancéreux, créée aussi par une bande de copines pour humaniser la vie en hôpital des enfants Notre bande a organisé deux fêtes : samedi, un souper animé par les Räsquignous, qui réunissait une plus large bande de copains et d'amis en pensant à des enfants et à leurs parents, à Alice et Célia, à Anne et Thierry.

Le dimanche suivant, à l'église de Housse, on a prié, chanté, dansé, en compagnie des S'Nanas d'Aubel, en pensant à tous les enfants du monde, tous les enfants malades, tous les enfants guéris !

ST REMY

Veillée et messe de Noël :

24/12 à 19H : à la suite de St François d'Assise, l'inventeur de la crèche vivante, nous donnerons vie à tout ce beau monde qui tourne autour de l'Enfant-Dieu. Crèche vivante, invitation spéciale aux familles.

Fête de la Sainte Famille :

26/12 à 9,30H : au lendemain d'une naissance extraordinaire, nous célébrons le quotidien d'une famille où règnent le calme, l'affection et la fidélité.

Marche des crèches : 26/12 à 16H

au départ de l'église, nous visiterons en chansons, les crèches du village côté Housse. Au retour, vin chaud et chocolat.

Bénédiction des enfants à la crèche : 9/1 à 9,30H en la fête du baptême de Jésus, nous invitons tous les enfants et spécialement les tout-petits baptisés en 2004 à se rassembler devant la crèche pour y être bénis.

PREMIERES COMMUNIONS

Votre enfant est en 2e année et vous souhaitez qu'il prépare sa 1ere communion. Vous serez invités à participer à une réunion de parents en janvier. La date sera communiquée par les écoles et les paroisses. Ce moment de rencontre vous donnera l'occasion de connaître les objectifs actuels de la catéchèse sans oublier les renseignements pratiques et l'organisation des activités proposées aux enfants. Cette réunion donne aussi aux adultes l'occasion d'exprimer leurs questions. Chercher à vivre sa foi aujourd'hui, donner une éducation chrétienne à ses enfants, se situer dans un monde en constante évolution, ce n'est pas évident du tout. Prendre le temps de s'arrêter, de s'interroger ou simplement s'écouter, c'est ce que nous vous proposons.

Personnes de contact : Abbé A. Dawance (04/387.70.35) Nadine Cession, assistante paroissiale (0479/47.00.60) et les catéchistes.

UNE CONFIRMEE A TAIZE

Groupe de confirmation de la paroisse de Blegny à Taizé (monastère où vivent des moines). Nous étions 29 confirmés et nous avons pris le car le matin du 4 novembre. Nous sommes arrivés à Taizé en soirée et nous avons découvert cet endroit qu'est Taizé. Dès notre arrivée, nous avons été initiés au premier temps de prière. En effet, il y avait trois temps de prière par jour : un le matin avant le déjeuner, un à midi avant le dîner, et un le soir après le souper. Ceux-ci nous perme-

6 ttaient de réfléchir sur notre vie, sur notre manière d'être et de nous remettre en question. Après le déjeuner et le dîner, nous nous rendions dans différentes salles où nous rencontrions d'autres jeunes de notre âge, venant également de Belgique mais que nous n'avions jamais rencontrés. Nous parlions de nous, de nos croyances, de nos façons de penser et nous mettions tout en commun avec les autres personnes afin de pouvoir échanger nos idées et observer les différents points de vue de chacun. Ces quelques jours de recueillement nous ont permis de vivre des temps forts à travers les différentes activités mais aussi lors de nos temps libres. Ceux-ci nous permettaient de nous retrouver entre jeunes et de nous détendre. Lors de ces moments là, nous en avons profité pour aller voir la source de Taizé. C'est un endroit très calme, très paisible où les gens vont se ressourcer et admirer le beau paysage. Enfin ces quatre jours m'ont permis de me remettre en question, de découvrir un autre style de vie que je ne connaissais pas mais aussi de faire de très belles rencontres...

Horaire des messes :

Vendredi 24 :

Mortier : 18 h 30
St Remy : 19 h 00
Blegny : 23 h 45

Samedi 25 :

Trembleur : 09 h 00
Barchon : 10 h 00
Housse : 11 h 00

Dimanche 26 :

St Remy : 09 h 30
Housse : 11 h 00

Samedi 1/1 :

Blegny : 17 h 00

Dimanche 2/1 :

Barchon : 09 h 30
Mortier : 11 h 00

Samedi 8/1 :

Blegny : 17 h 00

Dimanche 9/1 :

St Remy : 09 h 30
Housse : 11 h 00



Les carnets blegnytois

NAISSANCES :

- Le 12/10/2004 : Cyril, chez M. et Mme Bastos Covas-Willems de Blegny.
- Le 15/10/2004 : Charlotte, chez M. et Mme Bebronne-Vanstipelen de Saint-André.
- Le 18/10/2004 : Adrien, chez M. et Mme Mullenders-Henvaux de Saive.
- Le 18/10/2004 : Eros, chez M. et Mme Bataille-Gérard de Blegny.
- Le 19/10/2004 : Clarisse chez M. et Mme Demonceau-Janssens de Mortier.
- Le 19/10/2004 : Noah, chez M. et Mme Peters-Durant de Housse.
- Le 21/10/2004 : Amélia, chez M. et Mme André-Slechten de Barchon.
- Le 24/10/2004 : Marina, chez M. et Mme Moraux-Lottin de Blegny.
- Le 1/11/2004 : Marie, chez M. et Mme Smeets-Brecht de Barchon.
- Le 9/11/2004 : Naomy, chez M. et Mme Hody-Casteleyn de Saive.

MARIAGES :

- Le 6/11/2004 : Boeckmans Patrick et Gomes Rodrigues Lucienne de Mortier.
- Le 13/11/2004 : Kinet Frédéric et Simar Fabienne de Saive.
- Le 20/11/2004 : Paquet Marc et Kuzmenkova Olga de Blegny.

DECES :

- Le 30/10/2004 : Nicolas Myriam, épouse Lequet de Blegny.
- Le 1/11/2004 : Deffet Augustine, épouse Leclercq de Saive.
- Le 2/11/2004 : Wathélet Lucie, épouse Davister de Saive.
- Le 6/11/2004 : Cheret Denise, célibataire de Blegny.
- Le 8/11/2004 : Stas Daniel, époux Soret de Saive.
- Le 26/11/2004 : Defawe Louis, fils de M. et Mme Defawe-Lambert de Blegny.
- Le 28/11/2004 : Dethioux Benjamin fils de M. et Mme Dethioux-Deby de Housse.



Vous désirez un rendement supérieur à celui de votre Compte Epargne? Ne cherchez plus!

Optez pour le Delta Lloyd Invest ETERNAL*.

- Votre capital en sécurité
- Haut rendement
- Disponibilité totale
- Fiscalement avantageux

*Formule de placement sous la forme d'une assurance-vie (Branche 21) développée avec la S.A. Delta Lloyd Life, entreprise agréée sous le code n° 019 pour pratiquer les opérations d'assurances en branches 21, 22 et 23. Rendement 2003: 5,15%.

Pourquoi laisseriez-vous dormir votre argent à un rendement plus faible?

Pour en savoir plus, contactez-moi dès à présent:



PHILIPPE NASSOGNE

Delta Lloyd Bank • Rue Entre-Deux Villes 79 • 4670 Blegny
Tél. 04/3770075 • Fax 04/3770074
www.deltalloydbank.be

delta lloyd
BANK
PROGRESSONS ENSEMBLE



Maison du Tourisme de la Basse-Meuse.

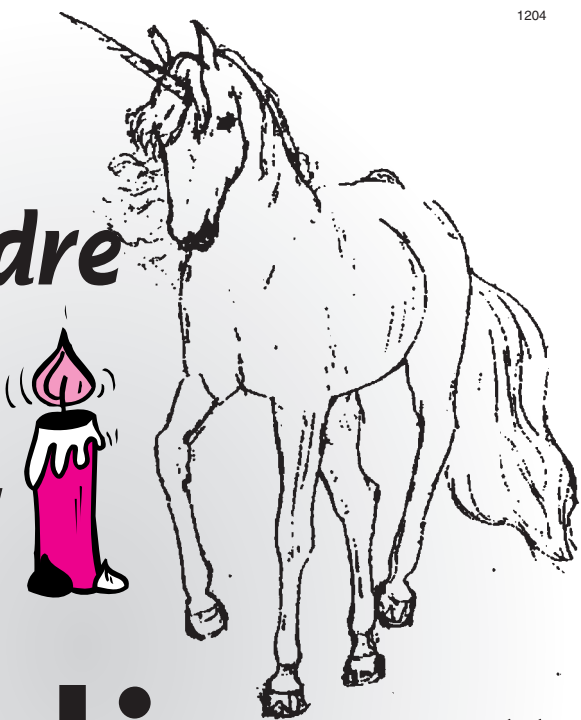
Ce mercredi 8 décembre, la Maison du Tourisme de la Basse-Meuse avait le plaisir de lancer une invitation à l'occasion de la signature de la convention avec la Fédération du Tourisme de la Province de Liège représentée par Monsieur Olivier Hamal, député permanent et Président de la F.T.P.L. La signature fut précédée par le geste tout symbolique de la plantation d'un poirier de Saint-Remy (basse tige) sur l'esplanade du Centre Culturel, juste devant l'entrée de la Maison du Tourisme. Une délégation des «Peures di Sint R'mey» conduite par son Grand Maître amena le poirier sous les flonflons d'une harmonie bien en soufflé.

La poire horticole remplit son office aidée en cela par la poire reboucheuse de trous faisant fonction, le titulaire étant absent. Après que Madame l'échevine Viviane Couchart-Dessart eut prêté le serment de circonstance et que la bouteille de pêket ait circulé dans l'assemblée, les personnalités et les invités se retrouvèrent dans la salle de la Maison du Tourisme pour déguster le verre de l'amitié. Une réunion toute en sympathie et en bonne humeur. Les communes concernées par cette Maison du Tourisme sont celles de Bassenge, Blegny, Dalhem, Oupeye et Visé.



Li «peure horticole» plante le poirier

Envie d'apprendre à monter à cheval !



Le Cercle «La Licorne» équestre

vous invite dans ses installations

- Manège couvert : 40 x 20
- Piste extérieure : 60 x 40 éclairée et drainée
- Poney-club à partir de 4,5 ans
- Leçons obstacle et dressage
- Stage pendant les vacances scolaires
- Pension complète pour chevaux et poney avec foin compris.

Rue Vielle Voie d'Ardenne, 104 4671 SAIVE
Renseignements au 0495 260 048



1,5% + 2%

Donnez un effet boule de neige à votre épargne.

Le compte d'épargne d'AXA Banque.
1,50% taux de base + 2% de prime d'accroissement, valable sur l'accroissement réalisé par client chaque mois de l'action, pour autant qu'il subsiste pendant 6 mois. Période de l'action: du 16 novembre 2004 au 31 janvier 2005 inclus. La prime d'accroissement est garantie pour 6 mois. Les intérêts de fin d'année de 2004 ne comptent pas. Plus d'informations dans le règlement de l'action disponible auprès de votre agent bancaire AXA et sur www.axa.be.

AXA Banque

Pierre HABETS

Rue de Barchon 93B - 4671 HOUSSE

04/387 50 66



Liste Tombola SFC SAIVE - 1/12/2004

Numéros gagnants	Lots
1347	VTT
1637	Philips Senseo gris
1686	Tefal raclette grill
802	Fer à repasser Philips
1505	Grill Nova 3 en 1
1871	Cafetière duo
1906	Sèche-cheveux Philips
995	Ballon
734	Flûte + seau à champagne
1507	Scrabble
1809	Flûtes à champagne (6)
414	Puzzle (300) chat
2239	Thermos
2245	Ballon
1908	Puzzle enfant éduc
1959	Kit de coloriage
1947	Bouteille de vin
2268	Set boîtes fraîcheur
1880	Bouteille de vin
1840	Ballon
1599	Bouteille de vin
2444	Sucettes pour congélateur
2572	Ballon
1775	Roto pro
1551	Bouteille de vin
1575	Ballon
2565	Sucettes pour congélateur
1346	Boîte four micro-ondes
1344	Bouteille de vin
1281	Set gourmet (2 personnes)
1205	Boîte four à micro-ondes
1201	Peluche
1194	Bocal sel de bain rose
238	Set gourmet (2 personnes)
289	Beautycase mini bleu
277	Bocal sel de bain bleu
1151	Verres (3) décor Némó
1122	Peluche
1056	Bocal sel de bain rose
899	Savon (ours) + gant de toilette
955	Verres (3) décor Winnie
937	Beautycase mini rose
798	Verres (3) décor Némó
865	Savon (ours) + gant de toilette
1372	Peluche
760	Verres (3) décor Winnie
703	Pot sauna couleur
663	Pot sauna couleur
603	Savon (ours) + gant de toilette
539	Couppelles apéritives
651	Couppelles apéritives
2121	Couppelles apéritives
369	Couppelles apéritives
2505	DVD
492	DVD
580	DVD
2656	DVD
440	DVD
431	DVD

Les lots sont à réclamer à la buvette - 04/362 73 42 ou chez Gutkin Solange au 0495/32 90 51.

Dance Club Bolland

*Nouvelle session boogie débutants
le 6 février 2005, dès 15h30
1^{er} cours gratuit*

Salle Villageoise, place du Wirhet
Au cœur du village de Bolland

Renseignements : 087 674 829 www.danceclubbolland.be

Invitation aux amateurs de belote.

Madame, Mademoiselle, Monsieur,
Nous avons le plaisir de vous inviter au

7^{ème} CHALLENGE CHRETIEN CLERMONT.

PRINCIPE : 5 manches de 3 x 20 jeux (par équipe) - Droit d'inscription 7,5 € par manche. - Inscription à partir de 19 heures - Clôture des inscriptions à 19h50.

Début des rencontres : 20 heures précises. - POUR REpondre A LA DEMANDE GENERALE, CETTE HEURE SERA STRICTEMENT RESPECTEE.

ORGANISATION CONJOINTE PAR:

Le P.A.C de Dalhem - Le Cercle Royal Horticole de Herstal - La Royale Entente Blegnytoise - La société Royale «La Ligne Droite» & La Confrérie des Peûres di St-R'mey.

QUAND & OU :

Le 14/01/2005 à la buvette de la Royale Entente Blegnytoise, rue de la Belle-Fleur à Blegny

Le 18/02/2005 à la salle «Amon nos Ôtes», rue J. Muller à Warsage

Le 18/03/2005 au Centre Scolaire du Bellenay, rue Clawenne 44 à Herstal

Le 15/04/2005 à la salle de «La Ligne Droite» rue A.Lucas à St.Remy.

PRIX:

Un prix sera acquis à la fin de chaque manche. Toutes les équipes seront récompensées, même celle qui est dans l'impossibilité de participer à plusieurs manches

L'équipe qui aura le plus de points au meilleur des «4 manches» remportera le «CHALLENGE CHRETIEN CLERMONT»

Un prix spécial sera attribué à l'équipe féminine la mieux classée en dehors des trois premières équipes. Un prix de «Fidélité» sera attribué à l'équipe qui totalise le plus grand nombre de points sur cinq manches.

Les divers prix ne sont pas cumulables.

Pour tout renseignement complémentaire : tél 04 376 72 39.

Préparons les fêtes de fin d'année ensemble

Venez découvrir toutes les nouveautés qui illumineront votre intérieur ou celui de votre entourage grâce aux cadeaux que vous aurez le plaisir de leur offrir

Boutique Marie-Paule Goessens

Grand-Route Visé - Barchon - 4607 Dalhem

04 379 28 91

• Décoration d'intérieur • Linge de maison et articles de toilette • Bijoux • Foulards • Maroquinerie dame ou scolaire
• Articles d'écriture et de papeterie

Ouvert le dimanche 19 décembre de 10 à 18 h

Noëls wallons sur CD : «Noyé à Lidje»

Dans le patrimoine littéraire de Wallonie, les Noëls liégeois et verviétois des XVII^e et XVIII^e siècles occupent une place de choix.

La chorale Saint-Apollinaire de Bolland les met en valeur par la production d'un disque compact disponible à partir du 10 décembre 2004 : sept noëls anciens (Bondjou, mârène, et bone santé : Hoûte on pô, dène Êrnou: Vousse vini, cuzène Marêye; Bondjou, wèzène; O qu'adje oyou è l'ér ?; Cak cak a l'ouh: Djans-è fou d'Jérusalèm), mais aussi sept mélodies célèbres dotées de textes wallons originaux (Dans une étable obscure; Venez, divin Messie; Entre le bœuf et l'âne gris; La berceuse tchèque Tece voda tece; Les anges dans nos campagnes; Minuit, chrétiens; Douce nuit !)

Treize de ces noëls sont interprétés à quatre voix mixtes, les uns a cappella, les autres avec accompagnement instrumental : orchestre à cordes (La Vraie Note), orgue (Joëlle Sauvenière) et trompettes (Rosario Macaluso, Raphaël Macaluso, Julia Kautz, Julien Martin). C'est le baryton liégeois Patrick Delcour qui interprète le célèbre Minuit, Chrétiens !

On entendra également deux séries de variations pour orgue de Pierre Froidebise (Joëlle Sauvenière à l'orgue de Bolland) et deux fantaisies de Joseph Jongen pour quatre flûtes (quatuor Merapi, de Verviers).

Complétant le chatoyant programme, deux textes de circonstances Li naissance, récit de la nativité, et la célèbre «Boukète êmacralêye» de Georges Ista.

Les enregistrements ont été effectués par Jérôme Lejeune dans l'église de Bolland, appréciée des mélomanes pour son acoustique idéale.

Un beau cadeau à (se) faire pour les fêtes de fin d'année: 65 minutes de plaisir.

Réservez dès à présent votre (vos) C.D. en versant 15 € au compte 732-0056429-26 du Choeur mixte de Bolland (+1,50 € pour frais d'envoi). Et pour 5 € de plus, vous recevrez également le 1^{er} C.D. de la Chorale St Apollinaire, Noël à Bolland.

Renseignements : Gilbert LESOINNE 087 67 55 73 - 0497 28 57 30)

En vente à : FNAC Liège, Visé-Musique, CBC Herve et Dalhem, Ledent et Denooz (Blegny) Delta Lloyd (Verviers, Theux, Malmédy).

LHOIST Fernand
ENTREPRISE DE CONSTRUCTION

Devis gratuit

Maçonnerie - Bétonnage - Chape - Carrelage - Klinkers
 Route de Monceau, 13 4606 St-André (Dalhem)
 Tél. après 17 heures : 04 387 66 41

MENUISERIE COLLARD S.P.R.L.

Place du Village à Mortier T. 04 387 40 57

Nouveau

- Réalisation de terrasses en bois Bankirai à fixation invisible.
- Bardages extérieurs en bois.
- Toute menuiserie.
- Rénovation de vieux bâtiments

Carmen Creuven
Podologue diplômée

20 ans d'expérience
 (Ancien cabinet à Retinne)
 16, rue des Bruyères 4671 BARCHON
 Tél. 04 387 70 22

ELECTRICITE GENERALE
 CHAUFFAGE A ACCUMULATION
FAVRAY
 JEAN-LUC

21, RUE ANDRE RUWET - 4670 BLEGNY
 04 387 79 32

Des problèmes de poids ?
 Besoin d'aide...
 Il est possible de mincir et de contrôler votre poids à vie.
 Venez à un rendez-vous sans engagement et découvrez comment ?
 Marc Lekaene 04 362 07 16
 marc.lekaene@skynet.be

Alain DONNAY S.P.R.L.
 ENTREPRISE GENERALE DU BATIMENT

**TOITURE - SANITAIRE
 PETITE MAÇONNERIE
 & TRANSFORMATION**

Tél. : 04/387 74 86
 Fax : 04/387 79 91
 Rue Troisfontaines, 76 4670 BLEGNY

Chez **LAETITIA**

Pour les jeunes comme pour les moins jeunes

HAUTE COIFFURE
 Tél. 04 387 47 37

chez LAETITIA
 les coiffures sympas...

Exclusivité des produits de beauté du Docteur RENAUD de Paris
 52, rue Trou du Loup 4670 BLEGNY

Toute la Gamme **PEUGEOT**

Au garage **THOMASSIN**
 Grand choix de voitures d'occasion
 Rue de la Station, 39 BLEGNY
 Tél. 04 387 41 08
 Après 19 h : tél. 04 376 67 37
 Ouvert tous les jours jusque 18 h 30

S.P.R.L. **Bureau d'Affaires ASSUREA**
 (Pierre Arnolis - Quarto Jean-Pierre)

- Assurances particuliers et audit entreprise
- Crédits hypothécaires : prêts jeunes, sociaux, Région wallonne
- Financements auto, but mobilier et autres
- Prêts personnels
- Conseil patrimonial (placements avec ou sans risques)

Des professionnels qui assurent !

Agence de Bellaire : rue de l'Arbois, 2 - 4610 BELLAIRE
 Tél. 04 377 42 20 - Fax 04 377 52 43 - GSM 0495 304 903 - Site : www.arnolis.be

Serge Wegnez
 Peinture & Décoration
 Blegny

Rue de l'Institut, 87
 4670 BLEGNY
 Tél. - Fax : 04 387 83 15
 GSM : 0495/57 57 46

Serge Wegnez vous souhaite une bonne et heureuse année et se recommande pour tous vos travaux de peinture et de rénovation

Les travaux sont effectués par le patron

Peinture - Décorations intérieure et extérieure - Tapissage - revêtements sols et murs - Crépis - Nettoyage de façades, de corniches et de toits - Réparation de plafonnage - Patine à l'éponge, chiffon, etc...
 - Pose de moulures - Faux plafonds en gyproc et en pvc

Entreprise enregistrée et agréée

ENTREPRISE DE PLAFONNAGE
 S.P.R.L. **BOURDOUXHE Armand**

7, Avenue Albert 1^{er} 4607 DALHEM
 Tél. 04 379 37 41 - Fax 04 379 04 06
 G.S.M. 0475 80 73 57

CLAESEN Marie-Noëlle
 Diététicienne

Sur rendez-vous se rend à domicile

Cabinet
 rue Lt Jungling, 2 - 4671 Barchon
 Tél. 04 387 74 94

L'EQUILIBRE
 C'EST LA SANTE

Vie féminine-Saive

Se dépanner... c'est pas sorcier !

Cercle horticole Blegnytois Arbustes décoratifs d'hiver
 (Suite)

Mahonia aquifolium persistant, fournit au début du printemps, des grappes de jaunes, suivies de baies noir-bleuté.
 A l'automne, les feuilles qui rappellent celles du houx, mais plus grandes, se parent de reflets bronze et violet.
 Mahonia Lomariifolia, plus grand, persistant, à longues feuilles vert sombre comme celles du précédent, portées à l'extrémité des tiges. Il produit en fin d'automne et début d'hiver, des fleurs en épis dressés, parfumés, jaune vif, dites queues de renard, suivies de violacés.
 Berberis Dawinii, fleurit jaune-orangé à la fin de l'hiver, début du printemps. Les fleurs sont suivies de baies bleues.
 Les Hellébore, plantes de lisière de forêt, nous donnent la rose de Noël, c'est l'hellébore Niger à fleurs blanches, paraissant au milieu de l'hiver. La rose de carême, Hellébore orientalis, existe en variétés allant du blanc au vert et du rose au pourpre. C'est une plante très rustique fleurissant en hiver et début de printemps.
 Chamacerasus fragrantissima atteint 2 à 3 m de hauteur. Il a des rameaux rougeâtres aux feuilles tombant très tard. Les fleurs blanc-jaunâtre apparaissent en février et sont très odorantes.

Ecole Notre Dame
 La petite école chouette

Les enfants de l'école maternelle ont passé une matinée chez dragonland à Barchon.

C'était super !

Que d'éclats de rires !
 Que de pirouettes !
 C'est promis.
 Nous y retournerons l'an prochain

Se débrouiller dans les dépannages domestiques ; apprendre à se dépanner au quotidien ; échanger ses connaissances et petits trucs.
 Un cycle de 2 séances est organisé à la Salle l'Espoir (à côté de l'église de saive) de 19 h 30 à 22h:
 • la plomberie : le mercredi 19 janvier.
 • la boîte à outils : le mercredi 16 février
 P.A.F. pour le cycle de 2 séances: 7,5 euros (6 euros pour membre VF).
 Renseignements et inscription : Marcelle Simon (tél. 04 362 91 25).

Portails **VOLDERS** Défenses de fenêtres
Nicolas
 Ferronnerie artisanale
 Constructions métalliques
 Aménagement int. & ext. de véhicules utilitaires
 Rue Mosty, 24B • B 4671 SAIVE • ☎ + fax : 04 362 34 92

L'A.S.B.L. Solidarité et Services Rémunérés-Blegny
 RECRUTE du personnel ouvrier comme

aide-ménagère dans le cadre des titres-services.

Conditions d'embauche :

être demandeur d'emploi inoccupé - être dans les conditions du plan Activa

Pour tous renseignements complémentaires : vous pouvez prendre contact à l'A.S.B.L. Solidarité et Services Rémunérés-Blegny, rue de l'Institut, 24 à 4670 Blegny, tél. 04 387 43 64 - Personnes de contact : Mesdames Cresson et Rousseau.

INFO INFO INFO INFO INFO INFO INFO INFO



Si votre crédit logement actuel est à plus de 4,90 %, vous avez intérêt à le faire reprendre par un nouveau à la banque CENTEA de Blegny
 04 387 79 95 deprez.eric@skynet.be

Voyage au bout de l'horreur à

Auschwitz et Birkenau

Pendant le congé de la Toussaint, 110 jeunes et moins jeunes de Visé et Blégny ont entrepris un long voyage vers l'Est. Ils ont visité Berlin, la futuriste, en pleine reconstruction et Cracovie, la belle, appelée par certains «la Florence du Nord». Mais au bout du périple, dans cette grande plaine polonaise, silencieuse et mélancolique, il y avait surtout la confrontation avec l'inimaginable et le souvenir de l'horreur absolue: le camp d'Auschwitz-Birkenau.

Plusieurs semaines après leur retour, les participants conservent en eux cette émotion immense qu'ils ont ressentie face à l'indicible.

Dominique Lallemand (31) de Saint-Remy

«J'avais déjà vu Mauthausen en Autriche mais Birkenau, avec son immensité, c'est réellement effrayant. Le guide, par ses anecdotes, faisait bien passer l'horreur qui devait y régner. Ces cheveux, ces matelas, ces couvertures, comment est-ce possible ? J'ai été tellement impressionnée que je n'ai pas

té au concret, ce qu'on a lu prend de la consistance. C'est surtout Birkenau qui est terrible. Quand on passe la porte, on découvre l'immensité du camp avec tous ces baraquements en bois. On a le souffle coupé. Je verrai toujours les valises car derrière, il y a des gens. D'ailleurs, on sent une présence. Je suis contente d'avoir vu mais je me dis, hélas, que l'histoire se perpétue».

Lucien Ernst (62) Saive

«Les images qui m'ont surtout marqué c'est ce chariot où l'on couchait les morts pour les conduire au four crématoire et aussi l'étroitesse des wagons dans lesquels les gens étaient entassés pour être amenés à Auschwitz. Une autre image que je retiens, qui n'a rien à voir avec Auschwitz, ce sont les cimetières polonais éclairés de milliers de bougies pour la Toussaint».

Vinciane Boulet (25) Saive

«J'avais beaucoup lu sur Auschwitz et je n'ai donc pas été trop choquée. Mais je suis

contente d'avoir fait ce voyage en famille. Vivre ensemble cette intense émotion, cela permet de se retrouver, de se découvrir».

Patrice Luppens (27) Jodoigne

«Ce qui m'a d'abord marqué, ce sont les monceaux de cheveux. Là, j'ai pris conscience de la quantité de victimes. J'ai aussi été très marqué par le film et l'état des prisonniers au moment de la libération du camp. Et puis, je retiens l'image d'un groupe de Norvégiens organisant une veillée devant le mur des fusillés. Ce qui est vraiment terrible aussi, c'est qu'on a l'impression de visiter une usine où le travail à la chaîne consistait à tuer des êtres humains».

Serge Ernst (38) Housse

«Cela fait plusieurs années que je voulais organiser ce voyage là-bas, pour me sentir utile, pour lutter contre l'extrême droite et



cessé d'en parler à la maison, à mon retour, notamment avec ma petite fille de 9 ans qui, maintenant, va présenter une élocution sur le sujet dans sa classe. Il faut en parler le plus possible, témoigner car ça peut encore arriver».

Pauline Lorquet (17) Blegny

«En arrivant à Auschwitz, j'ai été surprise. Le bégainage donne l'impression d'un lieu touristique traditionnel. Par contre à Birkenau, la grandeur du camp, les baraquements, on est vraiment confronté à la terrible réalité. L'atmosphère est pesante, on sent comme une présence. En voyant tous ces cheveux, toutes ces lunettes, je me suis dit que ça aurait très bien pu être nous».

Josiane Guiot (59) Saive

«D'autres ont peut-être été plus impressionnés que moi parce que je m'étais préparée à ce voyage par la lecture mais quand on arrive là-bas, on arrête de rêver; on est confron-

jicé
 S.A.

46 ans d'expérience

CUISINES

SCHMIDT

Venez nous rendre visite



25 CUISINES EXPOSEES,
 PLUS DE 2000 COMBINAISONS
 POSSIBLES

Devis gratuits réalisés par des architectes d'intérieur.

Montage et service après-vente
 GRATUITS

GARANTIE 10 ANS SUR MEUBLES ET
 20 ANS sur glissières et charnières

AVEC ELECTROMENAGER
 DES PLUS GRANDES MARQUES :
 AEG SIEMENS NEFF
 KUPPERSBUSCH NOVY
 MIELE SMEG
 ZANUSSI
 GENERAL ELECTRIC

Chaussée de Tongres, 348 à Rocourt
 Ouvert de 9 h à 18 h 30

Tél. 04 263 48 39 - Fax 04 247 03 77

www.jice.meubles.be

La sur www.blegny.org : «l'Ardoise»

Ce samedi 20 novembre, invité par le groupe Amnesty et le Centre Culturel de Blegny, j'ai assisté à la représentation du Théâtre «Le Copion», intitulé «l'Ardoise» !

Bien m'en a pris, puisque j'ai pu applaudir «Deux noires et un blanc» nous retraçant deux tableaux peu glorieux du passé des pays en voie de développement, à savoir l'esclavagisme et le colonialisme avec tous leurs mensonges et cruautés barbares, au nom du progrès... monétaire.

Mais au-delà de ces rappels historiques, c'est toute la problématique de la dette du Tiers-Monde qui est omniprésente tout au long de la pièce et qui écrase littéralement les peuples africains devenant un véritable frein à leur développement, non seulement économique, mais surtout social et éducatif !

Cette création collective d'une cinquantaine de minutes nous renvoie en pleine figure ce que nous, Européens, avons cautionné pendant tant d'années par notre silence d'indifférence !

Aujourd'hui, nous ne pouvons que nous réveiller face à une telle situation. Nous ne pouvons rester insensibles à une problématique mondiale dont, pour une fois, le sort est dans nos mains d'Européens.

Que faire ?

Deux choses simples : changeons nos habitudes de consommation surtout en cette période de l'année, en achetant autrement et faire ainsi profiter le commerce «équitable» et soutenons le Centre National de Coopération au Développement (CNCD) en signant la pétition en ligne à l'adresse :

www.cncd.be/pages/thema_dette_petition.cfm
 Eric Wislez



défendre notre démocratie. On a besoin de concret pour comprendre l'horreur.

J'ai d'abord été impressionné par l'ambiance de respect qui a régné pendant tout le voyage entre les jeunes et les anciens.

Sur place, ce qui m'a surtout marqué, c'est le souvenir des enfants. On voit des jouets, des poupées, on imagine leur épouvante. On a aussi l'impression d'être dans une usine bien organisée, où rien n'est jeté; tout est récupéré.

Ces sentiments sont tellement forts qu'on n'a pas le temps de tout intégrer. J'aurais voulu ralentir la visite, prendre le temps de m'asseoir pour réfléchir».

Jean-Paul Reynders (36) Blegny

«C'est très impressionnant mais d'une certaine manière, c'est un peu impersonnel car il y a très peu d'images de gens. On doit faire fonctionner son imagination pour visualiser

les explications du guide. C'est pour cela que j'ai été très marqué par les photos qui montrent des victimes à leur arrivée et... à la fin.

Birkenau est effrayant par sa déshumanisation et son immensité (300 baraquements avec 400 personnes dans chacun d'eux, ça fait une ville de 120.000 habitants). C'est la négation de l'homme réduit à l'état de matière première».

Henri Rousseau (62) Barchon

«Ce que nous avons senti là-bas avec mon épouse est inimaginable. J'y ai pensé pendant des semaines et je me pose sans cesse les mêmes questions. Comment peut-on en arriver là ? Comment peut-on prôner et suivre une doctrine aussi absolue dans son horreur ? Comment n'y a-t-il pas eu de réactions chez certains gardiens, chez certains SS. Quelle souffrance ! C'est un déni d'humanité, il n'y a pas de mots». Jeannot Ryavec.

REMACLE

3, rue de Fauchamps - 4670 BLEGNY
Tél. 04 387 46 21

MENUISERIE GENERALE

Entreprise enregistrée et agréée

FUNERAILLES

- ✓ Organisation complète des funérailles
- Toutes formalités - Service jour et nuit
- ✓ Funérariums à Blegny : 79, rue Entre-deux-Villes
- Saive : 49, rue Champ du Pihot

Lacroix Jean

Matériaux Mazout



Rue Lieutenant Jungling, 12 4671 BARCHON
Tél. : 04/387.43.99 - Fax 04/387.72.68

P. HOETERS S.P.R.L.

17A, rue Sur les Heids, 17A 4671 SAIVE
Privé 04 362 57 88 Atelier : 04 387 48 88
Zoning industriel de Barchon

TOUTE MENUISERIE DU BATIMENT

Châssis bois - PVC - Alu - Mini-volet
Portes intérieures - Portes coupe-feu

En cas d'absence : 04 362 81 50

POELERIE QUINCAILLERIE DENOZZ

12, rue de la Station - 4670 BLEGNY TÉL. 04/387 40 18

RAMONAGE CHEMINEES
ENTRETIEN ET
REGLAGE DE
CHAUDIÈRES

OUTILLAGES METABO

Weber

L'apôt SHELL
Gaz



Technicien agréé

Electrique
à p. de **100 €**



Essence
à p. de **259 €**

EFEL - SOMY - CINEY
NESTOR MARTIN PEETERS - DOVRE



A partir de **665 €**

ARTICLES MENAGES - CADEAUX

Foyers : à mazout, au gaz, charbon et bois



RYAVEC & Fils s.c.

- ASSURANCES
- CREDITS HYPOTHECAIRES
- IMMOBILIER
- GESTIONS

Rue de la Station, 44 - 4670 BLEGNY Tél. 04 387 45 41 - Fax 04 387 43 98
e-mail : jeanyves.ryavec@ryavec.be

*Toute l'équipe souhaite
à tous et à toutes de bonnes fêtes
de fin d'année*



Votre assureur et banquier : un seul et même interlocuteur

Les anecdotes du mois - G. Guyot.

Pas de chance.

Est-ce grâce à l'appel que nous avons lancé il y a quelques mois et que nous avait fourni Monsieur Frischen que ce passionné de football se sentant en fin de carrière comme joueur avait opté pour l'arbitrage.

Il a suivi les cours ad hoc et voici qu'à la mi-novembre il va pouvoir exercer ses talents sur les grounds de la province.

Il regarde attentivement sur internet et découvre son nom : quelle joie !

Dès le mercredi soir, il apprête son sac et vérifie si tous ses instruments sont là: son équipement flambant neuf, son sifflet et un de rechange, on ne sait jamais, son carnet et son crayon ainsi qu'un jeu de cartes jaunes et rouges.

Mais le jeudi, il pleut toute la journée et le soir, l'Union Belge de football décrète une remise générale pour les équipes de jeunes.

Partie remise. Pourvu qu'il fasse meilleur dimanche prochain, pense-t-il. L'ordinateur le renseigne pour le match du dimanche suivant. C'est un match de cadets où Vivegnis reçoit Templier-Neupré.

Pas de remise, tout va bien et une heure avant la rencontre il est sur place piaffant d'impatience à l'idée de donner son premier coup de sifflet officiel.

Hélas pour lui, l'équipe visiteuse ne s'est jamais amenée si bien qu'il n'a pas encore pu officier.

Il se console en se disant que s'il n'avait pas encore arbitré ce week-end là, il avait au moins été payé.

La trêve est arrivée maintenant. Il va pouvoir récupérer de ses efforts.

Pendant la guerre 1940-1945, on volait beaucoup, mais uniquement pour sa survie et les besoins de sa famille !

Qui ne cultivait pas un coin de terre avec les principaux ingrédients tels que poireaux, pommes de terre, choux de toutes espèces ? Du petit élevage également ; dans les bacs à fleurs, persil et autres condiments.

A l'insu de l'occupant, de ses contrôleurs qui n'auraient pas hésité un instant à confisquer le tout, même le peu que l'on avait du ravitaillement, Dieu seul sait à qui cela profitait !

En début de saison, le mari de cette brave femme avait repiqué du céleri et des salades ; la nuit suivante, ses légumes avaient changé de propriétaire ! Mais le potager à pommes de terre, près de son habitation, arrivait, lui, à maturité. Malgré un cadenas sur la barrière, elle avait vu un homme (peu de femmes, à l'époque, portaient le pantalon !) venir des prairies avoisinantes et repartir avec un sac sur l'épaule. Se disant que ses précieux tubercules prendraient peut-être le même chemin, elle décida :

— Je vais monter la garde à la fenêtre de ma chambre, discrètement.

Auparavant, à cause de l'occultation obligatoire, ne sachant pas si le gars était armé, elle pensa :

— Je vais gonfler 2 ou 3 sachets de papier gris pour essayer de l'effrayer afin qu'il change de trajet !

Quand notre homme a voulu, avec son sac de pommes, franchir de nouveau sa barrière, elle fait éclater un sachet et s'est retirée promptement en refermant sa fenêtre. Notre homme n'a pas hésité à prendre la poudre d'escampette, laissant sur place son butin.

Tout le patelin fut éveillé ! Croyant à un coup de feu, personne n'osa sortir pensant que cela pourrait provenir de l'armée blanche !

Cette brave femme attendit l'aube... Elle n'avait rien volé puisque ce fut une « remise à domicile » d'un bon sac de pommes. Elle ne revit plus jamais ce « gentil » visiteur !!!

Une dame astucieuse (vu le moment et l'époque)

Cette anecdote nous est transmise par Madame Marie Ernotte-Houset.

Saint-Nicolas

Saint Nicolas récompense les enfants des crèches de Blegny, de Saive, de St-Remy et les enfants du personnel de l'asbl «Solidarité & Services de Blegny et environs».

170 enfants ont reçu les cadeaux du grand Saint ; ils étaient accompagnés des parents (en tout, environ 400 personnes).



A gauche :

L'instant magique de l'entrée de Saint Nicolas.

A droite : St-Nicolas entouré des puericultrices et de quelques administrateurs de l'asbl «Solidarité et Services».



Station URBANO

Place Sainte-Gertrude, 37 - BLEGNY
Tél. 04 387 75 13 - Fax 04 377 51 20

Ouvert de 6h30 à 18h30

Station URBANO

EGALEMENT PRODUITS D'ENTRETIEN POUR CARROSSERIE

Pour toujours MIEUX vous servir, les pompes sont maintenant équipées du système BANCONTACT MISTER CASH EXTERIEUR JOUR ET NUIT