

Editeur responsable :
André J.P., rue de la Station, 4 - GSM 0494 18 35 92 - jpablegny@yahoo.fr
Publicité et annonces :
Collignon Ryavec M.-A., rue de l'Institut, 92 - 4670 BLEGNY
Fax : 04 387 43 98 - GSM : 0495 60 00 87
e-mail : marieastrid.ryavec@ryavec.be
Les collaborateurs sont responsables de leurs écrits.
Les manuscrits non insérés ne sont pas rendus

N° 385
38^e ANNÉE
25/3/2008

Bureau
de dépôt
BLEGNY

MENSUEL D'INFORMATIONS GENERALES ET REGIONALES
DE L'A.S.B.L. BLEGNY INITIATIVES • Localités desservies : Barchon, Blegny, Bolland, Cerexhe-Heuseux, Dalhem, Feneur, Housse, Julémont, La Motte, Mortier, Saint-André, Saint-Remy, Saive, Trembleur, Rabosée, Wandre, Xhavée, Mortroux

Ceci n'est pas une anecdote du mois

Hé non ! Pas du tout ! C'est même tout simplement une mauvaise nouvelle :

Guillaume Guyot, fidèle collaborateur de notre (votre !) journal préféré a décidé - comme il nous l'a dit lui-même - de laisser sa place aux jeunes dans nos colonnes !

Grande déception dans notre comité car, depuis de très nombreuses années, Guillaume était une des chevilles ouvrières de notre gazette. Il en était d'ailleurs un des membres fondateurs.

Présent à toutes les occasions de la vie festive blegnytoise, il était de tous les coups pour présenter notre village sous ses plus beaux atours dans nos colonnes. Il faisait partie de toutes les dynamiques en place qui font de notre petit territoire un havre de paix et de sérénité où il fait bon vivre.

A l'exception de la dernière réunion où il n'est donc pas venu, je ne me souviens pas d'une soirée BLEGNY-INITIATIVES sans Guillaume autour de la table. Et je ne me souviens pas d'une seule rencontre où il n'ait eu son mot à dire pour tenter d'améliorer la qualité et l'efficacité de notre travail au service de nos 7285 lecteurs.

Bien qu'il habite Herstal, Guillaume n'hésitait jamais à prendre la route pour rejoindre son Blegny natal afin d'y retrouver ses quelques compères autour d'un bon verre, une franche discussion et... une partie de cartes endiablée après la réunion !



Fidèle collecteur d'articles, il prenait un temps méticuleux à comptabiliser le nombre de lettres et de lignes de chaque écrit afin qu'il soit placé au mieux des intérêts de chacun dans notre périodique. C'est d'ailleurs lui qui harmonisait l'ensemble de notre publication avant l'expédition vers l'imprimerie. Il avait la lourde tâche d'assurer ce qu'on appelle au cinéma le « final cut », c'est-à-dire le montage final de notre publication avant son impression.

Et puis surtout, vous le savez, c'est lui qui écrivait les fameuses anecdotes, le premier article que tout lecteur devrait dès la sortie de la gazette !

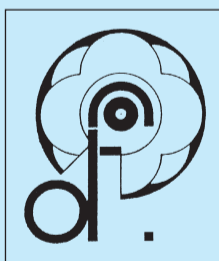
Mais, inutile d'insister : Guillaume nous a dit que c'était terminé et il ne reviendra pas sur sa décision. Il ne nous reste donc comme seule issue de poursuivre ce qu'il avait mis en place pendant tant d'années.

Nous lui souhaitons bonne continuation dans toutes ses œuvres, qu'il s'agisse de parties de tennis, de chants de chorales ou encore du football local. Et encore un tout grand merci, Guillaume pour tout ce que tu as fait pour «BLEGNY-INITIATIVES».

Une dernière précision : si vous désirez quand même connaître les dernières anecdotes, c'est simple : il vous suffit de savoir si la première de Blegny joue sur son terrain et de vous rendre à la buvette à la 3^{ème} mi-temps : nul doute que vous y rencontrerez notre ami en bonne compagnie !

Pour le Comité «BLEGNY-INITIATIVES»,
Jean-Pierre

Horticulture DASSE à Blegny



vous propose un vaste choix de plantes pour jardins, bacs et parterres

Bulbes, rosiers, arbustes.

Egalement en nos établissements :
terreaux, engrais, etc...

Ouvert de 9 heures à 12 heures et de 13 heures à 18 heures 30

31, rue de l'Institut
Tél. 04 387 42 08

BLEGNY

ESPRIT - REPLAY - GEOX - LE COQ SPORTIF - CONVERSE

CYPRES

O. STRELLI

22 OCTOBRE

SCAPA

KARIS

XSA

ARA

GABOR

*Le choix, la qualité,
le service, le conseil*

Chaussures LEHANE

Dames, hommes, enfants

Rue Entre-deux-Villes, 47 - BLEGNY

Même maison : à Visé, Herve, Waremmé

ADIDAS

CAMEL

CAT

GAASTRA

MEXX

MEPHISTO

AMBIORIX

GEOX

CYPRES KID - BELLAMY - LITTLE DAVID - GBB

0308

Miele
Mille fois mieux

Lave-linge W1514

- Commande entièrement électronique.
- Adaptation automatique de la quantité d'eau à la charge de linge.
- Sélection de programme monobouton.
- Indication du déroulement du programme et du temps restant.
- Très silencieux.
- Hublot en verre.



899

TVA et 10 € Rec. incl.

Electroménager • Audio • Vidéo
Maison Grosjean
S.P.R.L.

Magasin : rue Entre-deux-Villes, 2 à BLEGNY

Tél. 04 387 51 10 - Fax 04 387 78 61

e-mail : maison.grosjean@swing.be

internet : www.exellent.be/grosjean

Notre force, le service après vente par nos soins !

Le printemps arrive à grands pas !

Comme toujours, nous nous ferons un plaisir de vous proposer nos gâteaux :

Ne Noire : biscuit, chocolat, mousse chocolat Caraïbe.

Elysée : biscuit, amande, mousse de framboise

et l'apprécié

Frou-frou : mélange raffiné sur un velours chocolat au lait.



*C'est aussi les premiers rayons du soleil :
croissants chauds, pâquerettes et marguerites
garniront vos terrasses.*

*Un cadeau ou un plaisir des yeux,
celui d'un ballotin de pralines
aux tons printaniers.*

Pierre Ledent

**BOULANGERIE
PATISSERIE**

Rue Entre-deux-Villes, 59
4670 BLEGNY
Tél. 04 387 42 16

ELECTRICITE GENERALE
Chauffage à accumulation

S.P.R.L.
FAVRAY
Jean-Luc

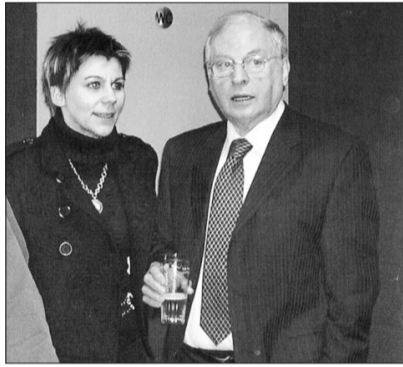
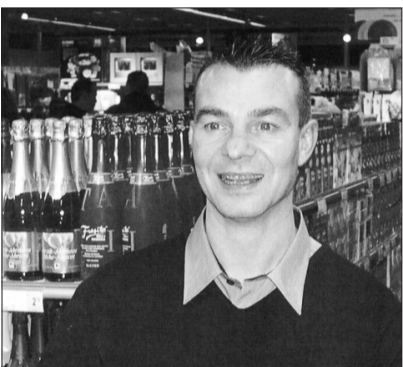
21, rue André Ruwet 4670 BLEGNY
Tél. 04.387.79.32 - GSM 0475/98.18.44

Alain DONNAY
S.P.R.L.
ENTREPRISE GENERALE DU BATIMENT

**TOITURE - SANITAIRE
PETITE MAÇONNERIE
& TRANSFORMATION**

Tél. : 04/387 74 86
Fax : 04/387 79 91
Rue Troisfontaines, 76 4670 BLEGNY

Petite Superette deviendra grande surface



Tous les Blegnytois le savent : il suffit de regarder les deux volets métalliques devant les vitrines de la rue Entre-deux-villes pour le comprendre : la superette Nélisten a définitivement fermé ses portes au centre de notre village.

Pourtant, à quelques minutes de là, on peut aisément retrouver les patrons aux commandes d'une luxueuse nouvelle grande surface : le DELHAIZE de BAR-CHON.

Difficile en effet de rester insensible à la grandeur des lieux : les allées sont larges, aérées, les rayons bien achalandés et à chaque détour, on trouve aisément la denrée que l'on recherche par l'intermédiaire de panneaux pratiques.

En plus de cela, les offres de cette nouvelle enseigne blegnytoise étaient particulièrement alléchantes en cette période d'ouverture.

Et que dire du service : savez-vous

que vingt personnes travaillent dans ce grand magasin ?

Alors, c'est vrai : il restera toujours des nostalgiques du petit commerce où nous passions quasi autant de temps à discuter dans les recoins des différents rayonnages qu'à y faire nos courses mais il faut se mettre à la place de nos commerçants : refuser une telle offre aurait été un sacrilège ! Le nouveau concept proposé aux consommateurs blegnytois est en effet plus qu'alléchant et le défi est de taille : trouver aussi près de chez soi un tel choix, dans de telles conditions de facilité et de commodité, c'est vraiment une aubaine pour une entité villageoise comme la nôtre.

Alors bon succès à la famille Nélisten et à bientôt pour une discussion sur les résultats du Standard aux hasards d'une rencontre dans les dédales de ce palais tout confort de la consommation!

JPA

MENUISERIE
COLLARD S.P.R.L.

Place du Village à Mortier T. 04 387 40 57

Nouveau

- Réalisation de terrasses en bois Bankirai à fixation invisible.
- Bardages extérieurs en bois.
- Toute menuiserie.
- Rénovation de vieux bâtiments

Record Premium Invest

6,10%*
en 2007

Vous visez plus haut.
Aussi pour votre épargne/
Plus d'info ? contactez :

BEUKEN-COLIN S.P.R.L.
Jean-Marie FASTRE
Thier du Ry, 1 à 4671 Barchon
Tél. 04.387.76.29 - Fax 04.387.76.46
beuken-colin@recordbank.be - www.recordbank.be



* Sous réserve de l'approbation de l'Assemblée Générale d'ING Life Belgium s.a. Les rendements n'offrent aucune garantie pour l'avenir. Record Premium Invest est une assurance-placement de type branche 21. Il s'agit d'un produit d'ING Life Belgium sa, commercialisé par Record Bank sa. Pour plus d'infos, consultez la fiche technique détaillée mise à votre disposition gratuitement chez votre agent bancaire Record.
Assureur: ING Life Belgium sa, compagnie d'assurances, agréée par la CBFA sous le numéro de code 2550.
Siège social: cours Saint-Michel 70, 1040 Bruxelles - RPM Bruxelles. Tél. +32 2 738 56 66 - info-insurance@ing.be - www.ing.be
BIC: BBRUBEBB - Compte: 310-0762742-20 (IBAN: BE28 3100 7627 4220).
Agent d'assurances:
Record Bank sa, agent d'assurances inscrit à la CBFA sous le numéro de code 12165A pour ING Life Belgium sa.
Siège social: avenue Henri Matisse 16, 1140 Evere - RPM Bruxelles - TVA BE 0403.263.642
www.recordbank.be - BIC: BBRUBEBB - Compte: 652-0408951-81 (IBAN: BE36 6520 40895181).

Agence ouverte du lundi au vendredi de 9 h à 12 h 30, le mercredi de 14 h à 18 h et le samedi de 9 h 30 à 12 h et sur rendez-vous.

Tous au théâtre wallon : dernière représentation

2^{ème} EDITION DU FESTIVAL «TOUS AU THEATRE ... WALLON»

Un public ému, des comédiens convaincants et des organisateurs heureux ... voici les ingrédients de la soirée du samedi 23 février dernier à la Salle Saint-Jean Berchmans de Blegny.

En effet, dans le cadre de l'opération «TOUS AU THEATRE ... WALLON», les ASBL «Salle Saint-Joseph / Maison des Jeunes» et «La Jeunesse» de BLEGNY accueillent les Comédiens de la Magne, de Soumagne, qui présentaient la pièce «VINT D'OREDJE».

Près de 200 personnes prirent place dans les rangées de la salle et passèrent un excellent moment.

Après ce succès, notre festival de théâtre wallon se terminera en apothéose avec :

« CLÉRON, SONEZ L'AMOÛR », Opérette en 3 actes de Gérard DERAZ et Léon FOURNY, jouée par « LES AMIS REUNIS » de MELEN et plus particulièrement :

Didine Geneviève PRICK
Félicité Mireille BARE
Elvire Rose-Marie RENSONNET
Dodor Luc MORNARD

Fortuné Lambert LUCAS
Prosper Francis DORTU
Boutfeu Joseph LEHANE
Anatole Hubert BEUKEN

Musique de Charles STEYART
Décors : Emile Donnay,
Joseph Fluchard et Josiane Piron
Orchestre -
Direction : Maria Baguette
Mise en scène : Lambert Lucas

Cette pièce sera jouée le **samedi 29 mars prochain à 20h à la Salle Saint-Jean Berchmans, Rue de l'Institut, n°27 à BLEGNY.**

En vous remerciant pour votre confiance au cours de cette 2^{ème} édition de notre festival de théâtre wallon et en vous rappelant que ce festival est organisé par les ASBL «Salle St-Joseph / Maison des Jeunes» et «La Jeunesse» de Blegny en vue de la rénovation et de l'entretien des salles de la Rue de l'Institut, nous espérons vous voir nombreux à l'occasion de cette soirée de détente.

Pour les comités organisateurs,
D. ANDRE
Location des places : 7,50 €.
Renseignements : 04/387.51.07

Le refuge «L'Oasis des Ânes» sprl



Le refuge accueille tous les ânes laissés pour compte. Après une remise sur pied complète, les ânes sont proposés à l'adoption.

Nous sommes tous bénévoles et le refuge fonctionne uniquement grâce à vous. Si vous désirez nous aider, vous pouvez vous faire membre de l'association, faire un don ou devenir parrain/marraine du refuge et

ainsi participer financièrement à l'entretien de nos pensionnaires.

Nous sommes également à la recherche de bénévoles pour différentes tâches au sein de l'asbl.

Le refuge propose quelques-uns de ses pensionnaires à l'adoption. Il va de soi que les personnes qui désirent adopter doivent répondre aux critères de l'association et les respecter rigoureusement par la suite.

Le refuge est ouvert au public tous les 1^{er} et 3^{ème} dimanches du mois (de 14 h à 17 h).

Notre nouvelle adresse : **Holstrée 2 à B-4607 Bombaye (Dalhem)**

Site internet : www.loasisdesanes.be

E-mail : loasisdesanes@hotmail.com

Tél: 04/376.69.93 - 0473/50.64.27 ou 0478/95.91.80

N'hésitez pas à nous contacter pour plus d'infos ou à nous rendre visite !

Blegny Initiatives Magazine

TARIFICATION DES PUBLICITES

(à partir du 1^{er} février 2008)

1/20 page 8 x 5,5 cm	
ou 4 x 11 cm	38 €
1/10 page 8 x 11 cm	65 €
1/8 page 10 x 14 cm	75 €
1/4 page 20 x 14 cm	135 €
1/2 page 20 x 21 cm	250 €
1 page	Tarif sur demande

Publicité à communiquer avant le 5 du mois.

Salons du Mont Carmel

**Salle de réception
Service traiteur**

Restaurant ouvert tous les jours pour Table d'Hôtes

**Priessevoye 18 - 4671 Saive
(1 km de la caserne)**

**Tél. 04 362 84 14
GSM 0477 33 05 02**

Visitez notre site
www.Salonsdumontcarmel.be

GREEN Tech

Bois de chauffage

à partir de 50 €/stère

www.green-tech.be
0495 12 01 31

BOURSE COUVERTE BOURSE DE VÊTEMENTS/ JOUETS / Articles de Jardin



Blegny

13 avril 2008
(9h30' à 15 heures)

LA BULLE
école communale de Blegny

Infos :
Emplacement 0,5 € le mètre
Dépôt de vos marchandises
le dimanche 13/04/08 à partir de 8 h 30
Inscription souhaitée.

Contacts : 04/387.63.82 (en soirée)
0475/932.688
horizonbleu-blanc@caramail.com

Cette manifestation est organisée par l'asbl Horizon Bleu & Blanc avec la collaboration de l'Administration Communale de BLEGNY

FORT CHALLENGE

BARCHON

26 & 27 AVRIL

WWW.SQUADBARCHON.BE

FORMULES

EXPERT

SAMEDI APRÈS-MIDI ET DIMANCHE

DÉBUTANT

DIMANCHE

FAMILIALE

DIMANCHE APRÈS-MIDI

BAR

PETITE RESTAURATION

ORGANISATION

SQUAD ALPINISME SPÉLÉO ASBL
WWW.SQUADBARCHON.BE

NOMBREUX PRIX

DONT 6 BAPTÊMES EN PARAMOTEUR

INFOS & RÉSERVATIONS

04 387 50 17
04 387 84 18
0496 45 44 75

Stage Aventure au Fort de Barchon

Du 31 mars au 4 avril, escalade, spéléologie et parcours aventure sont au programme pour les jeunes de 10 à 16 ans.

Depuis près de 15 ans, l'A.S.B.L. «Solidarité et Services» organise des stages sport-aventure sur le site de Barchon, encadrés par le «Squad Alpinisme Spéléo». Plus de 14 années durant lesquelles des dizaines de jeunes de la commune, et d'ailleurs, se sont initiés à des sports particuliers durant les vacances de Pâques et d'été.

Pour le «Squad Alpinisme Spéléo», ces années ont aussi été l'occasion d'aménagements divers dans le fort. Plusieurs parcours spéléo, rappel et escalade, une traversée aquatique, mais aussi un parcours aérien avec différents ponts, via ferrata, permettent aujourd'hui au «Squad» de proposer une infrastructure artificielle de qualité.

Cette infrastructure est aussi utilisée pour d'autres occasions : week-end ouvert aux spéléologues belges et étrangers début mars, Fort Challenge (raid aventure) le dernier week-end d'avril, aussi de nombreux encadrements divers de groupes de jeunes, d'adultes...

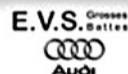
L'A.S.B.L. «Solidarité et Services», à l'initiative de Marc Rassenfosse, organisera un stage d'une semaine pour des enfants et jeunes de 10 à 16 ans.

L'encadrement sera assuré par les membres du «Squad Alpinisme Spéléo».

Au programme : apprentissage des techniques de corde et règles de sécurité ; parcours de corde, rappel, pont de singe, «via ferrata» ; parcours spéléo sur site artificiel, traversée aquatique, escalade sur le fort et en site extérieur ; V.T.T.; orientation ; ...

En fonction des inscriptions, ce stage sera organisé en deux groupes. Les plus jeunes, ainsi que ceux et celles qui n'ont jamais pratiqué ces sports, participeront à un groupe d'initiation. Pour ceux et celles qui ont participé à plusieurs stages, et qui voudraient aller plus loin encore, un groupe de perfectionnement sera ouvert.

Renseignements et inscriptions : «Solidarité et Services», 24, rue de l'Institut, 4670 Blegny, tél. 04.387.43.64 (heures de bureau). Contact : Marc Rassenfosse, tél. 04.362.61.44 (en soirée).



Fort de Barchon Stage Nature

pour enfants motivés de 7 à 12 ans

de 9 h à 16 h – Possibilité d'accueil de 8 h à 17 h – 65
Renseignements : Asbl Solidarité et Services – 04/387.43.64.

Au programme : Une rumeur circule dans les sous-bois à propos d'une disparition inquiétante : un animal ne serait pas réapparu après le repos hivernal. Mais lequel n'aurait pas répondu au rendez-vous du printemps? Serait-ce le loir qui aurait oublié de se réveiller? L'hirondelle qui se serait perdue en chemin? Ou encore l'écureuil qui aurait été victime d'un kidnapping?

Pendant 4 jours, avec d'autres détectives, viens mener l'enquête dans les sous-bois, récolter des indices auprès du chevreuil, du blaireau, du pinson et des autres habitants du lieu pour résoudre l'énigme de cette disparition bien étrange !

Enquête dans les sous-bois ! Du mardi 25 au vendredi 28 mars 08

de 9 à 16 h - Possibilité d'accueil de 8 à 17 h – 65
Renseignements : ASBL Solidarité et Services – 04/387 43 64

L'ASBL «Pu Vi Pu djône» organise le 26 avril 2008 le déplacement au Trocadéro en autocar pour la dernière revue «Rio Troca» pour le prix de 18,50 €. Egalement une excursion le mardi 20 mai 2008 à Mariembourg et les Lacs de l'Eau d'Heure. Le prix n'étant pas fixé ce sera d'après le nombre des inscriptions.

Pour tous renseignements, adressez-vous à Damoiseau Mariette, pl. Sainte Gertrude, 27 à Blegny ou par téléphone au n° 04 387 43 47.

J'espère que vous serez nombreux parmi nous.

SERVICE DU SANG



Ensemble, inversons la tendance...
10 MINUTES ...
POUR SAUVER UNE VIE
BLEGNY
Mardis 22 et 29 avril 2008
de 17 h 30 à 19 h 45
à la Salle du CPAS de Blegny - Rue de la Station

MORTIER
Mercredi 7 mai 2008
dans le car de la transfusion
de 16 h 30 à 18 h 30 - Place Communale

JULEMONT
Mercredi 7 mai 2008
dans le car de la transfusion (devant l'école)
de 19 h à 20 h 15

NOUS COMPTONS SUR VOUS

Collectes
de sang
BLEGNY

www.transfusion.be
info@redcross-transfusion.be

0800 92 245



04 387 43 64

Repassage Deux lieux à votre disposition : Gd Moulin 9 à Saive et Institut, 24 à Blegny

Confiez-nous le repassage de votre linge que vous récupérez dans les plus brefs délais, pour seulement à 4,69 €/h

Petite couture et raccommodage

Tirettes, boutons, ourlets, ... réalisés par une professionnelle, sous la formule « Titres-Services »

Aide-ménagère

Une maison propre et rangée pour seulement 4,69 €/h.

La qualité au quotidien

20 ANS
D'EXPÉRIENCE
DANS L'AIDE
À DOMICILE

Maison de l'ARC - rue de l'Institut 24 à 4670 Blegny - Tél. 04 387 43 64 - Fax 04 387 76 18 - solidariteetservices@skynet.be

La Maison de la Laïcité de Visé et Culture et Action laïque de la Basse Meuse ont le plaisir de vous inviter à leur prochaine conférence.

Les sectes en Belgique

par Monsieur André FREDERIC, Député fédéral. Président du groupe de travail parlementaire sur les sectes : Le mardi 8 avril à 20 h à la salle Fricaud-Delhez, rue de la Station, 54 à Blegny. En tant que Député fédéral, André FREDERIC a présidé un groupe de travail chargé du suivi des recommandations de la Commission d'enquête parlementaire visant à élaborer une politique en vue de lutter contre les pratiques illégales des sectes.

Des auditions organisées par le groupe de travail en septembre 2006, il ressort que les activités des organisations sectaires n'ont pas diminué dans notre pays, même si elles sont peut-être devenues moins visibles : les organisations sectaires s'avancent aujourd'hui de plus en plus souvent masquées.

Par cette conférence, André FREDERIC souhaite informer les citoyens de l'évolution de ce phénomène.

Au plaisir de vous y rencontrer. Renseignements : 04/379 42 73

Avec le soutien du CPAS et de l'Administration communale de Blegny.

L'INSTALLATION SANITAIRE

Etablissements
FRANCIS SWINNEN

INSTALLATIONS SANITAIRES
PLOMBERIE • ENTRETIENS
DÉPANNAGES • TOITURES
DISTRIBUTEUR DE
PISCINES EN KIT UNIPOOL
(Possibilité assistance technique)

Rue de Gobcé, 83 - 4670 BLEGNY
Tél. : 04 387 71 21 - Fax 04 387 70 99



Chez

LAETITIA

Pour les jeunes
comme pour les moins jeunes

chez LAETITIA
les coiffures sympas...

HAUTE COIFFURE

Tél. 04 387 47 37

Exclusivité des produits de beauté du Docteur RENAUD de Paris

52, rue Trou du Loup

4670 BLEGNY

Serge Wegnez



Peinture &
Décoration

Blegny

Rue de
l'Institut, 87
4670 BLEGNY

Tél. - Fax : 04 387 83 15
GSM : 0495/57 57 46

Les travaux sont effectués par le patron

LEJEUNE Stéphane

Abattage, Elagage, Bois de chauffage
Aménagements de parcs et jardins
pose de clôtures industrielles et sportives
Création de terrasses en tous genres

Rue Trou du Loup 21 4670 BLEGNY
GSM 0474 88 71 00

Le
restaurant-
friterie

4 Bras

vous accueille
avec le sourire
et professionnalisme

Tél. 04 370 17 34
Fax 04 370 29 96

Rue de Rabosée 94
4020 WANDRE

Ouvert tous les jours de 11 h 30 à 14 h 30 et de 17 h à 22 h
Fermé le LUNDI midi

Agence de VISE
Rue Haute 30
4600 VISE
T. 04 379 54 55
Fax 04 379 86 97



Crédit Agricole
Banque - Assurances

Agence de WARSAGE
Rue J. Muller 19
4608 WARSAGE
T. 04 376 68 60
Fax 04 376 68 62

Conditions Batibouw

Votre crédit hypothécaire au meilleur taux du marché

Taux à partir de **3,91 %***

+ Compte à vue gratuit,
+ cartes bancaire gratuites,
+ Rémunération pour vos opérations électroniques.

+ ...
Votre banquier peut-il faire mieux ? Non... alors n'hésitez plus !
Contactez-nous !

* taux valables à partir du 03/03/2008. Voir conditions en agence

HerbalGem GERntic ENVIRON unia 21 SuperSonic

Centre de beauté *Jacqueline*

Soins du visage personnalisés (laser)
Spécialiste des soins amincissants
et raffermissants
Cabine Sauna INFRA-ROUGES
Balnéothérapie
Acné
Épilation définitive par la
lumière pulsée
Photo-rajeunissement de la peau
Blanchissement de dents

Micro-dermabrasion
Brume bronzante
Modelage des ongles en acrylique
Épilation • Maucurie
Pédicurie • Maquillage permanent
ENVIRON • Soins et produits à la
vitamine A pour des résultats garantis
Solarium Ergoline: 43 tubes + 4 HP visage
VIP MILLENIUM AMINCISSEMENT
Raffermissement Drainage
Maquillage Jane Iredale

Rue des Roches, 6 • 4670 BLEGNY • 04 387 52 50 • www.centredebeaute-jacqueline.be

Fermé le samedi après-midi

Les nouveaux bijoux DUNIA sont arrivés

UNITE PASTORALE DE BLEGNY

Pâques : revivre, reprendre

Celui qui a été défiguré, objet de mépris et déchet de l'humanité, condamné au gibet, a manifesté la puissance extraordinaire de la vie. Jésus Christ est à jamais vivant. La potence de la mort, la croix, est devenue l'Arbre de Vie ! Tel est le message de Pâques, axe central de la foi chrétienne. Enfin et à cause de cela, on peut aller chanter et danser la vie sur les tombeaux du monde ;

L'amour est plus fort que la mort ! Car Jésus est entré dans la mort uniquement pour la dignité et la grandeur de l'homme ; sa passion est une passion pour l'homme. L'ayant aimé infiniment, Jésus estime la vie de l'homme au prix de son sang. Sa résurrection devient dès lors le gage de notre espérance : quoi qu'il en soit, quoiqu'il arrive aujourd'hui, demain, je sais que l'Amour aura le dernier mot ! Ici plus qu'ailleurs, il convient de souligner que c'est en Galilée qu'il nous fixe le rendez-vous de la victoire pour éterniser la vie, la rendre plus belle et l'humanité plus heureuse ; rendez-vous dans nos Galilée d'aujourd'hui, nos lieux de vie, de lutte, de loisir et de labeur. «Maître, où demeures-tu ? ». Il leur dit : «Venez et voyez» (Jn 1, 38-39). Et l'apôtre Jean «vit et il crut» (Jn 20, 8). Aussi l'importance des signes pour croire ! Nos résurrections quotidiennes sont autant de signes qui attestent la Pâques aujourd'hui.

C'est Pâques chaque fois que le pardon et la bienveillance triomphent des liens mortels de la rancune et de



la vengeance. Chaque fois qu'est roulée la pierre du découragement qui emprisonne et ferme l'avenir. Pâques, chaque fois que l'on sort du tombeau de passivité ou d'insensibilité qui immobilise, que l'on sort du linceul l'indifférence face à la peine et aux souffrances des autres. Chaque fois qu'un cœur tombé en lambeaux connaît la fraîcheur d'un premier matin, ne vit plus de souvenirs, mais d'avenir... J'ai demandé à une amie pourquoi elle était heureuse d'être à Pâques. «Parce que tout recommence, je me sens renaître». Pâques marque pour nous le «passage» à la vie nouvelle, la nouvelle naissance dont parle Jésus à Nicodème (Jn 3,1s), la nouvelle créature dont parle St Paul dans ses épîtres (2 Co 5, 17 ; Gai 6,15...).

Abbé Vital Nlandu

Invitation à la Journée Africaine

Nous avons l'honneur et l'immense plaisir de vous inviter à la «Journée

Africaine» organisée le 13 avril 2008 dans le domaine touristique de Blegny-Mine. La «Journée Africaine» est organisée au profit du **Projet Humanitaire Niolo** pour la construction d'une école de techniques agricoles. Comme **objectifs généraux**, notre projet veut assurer l'éducation scolaire, mobiliser au développement, promouvoir certaines cultures, lancer des mini projets d'autosuffisance au travers de petites initiatives économiques locales : poulailler, jardin potager, pisciculture, élevage... Il vise également à créer un partenariat pour le développement en s'ouvrant à d'autres projets de la région. Comme **objectif spécifique**, il a en vue l'accès à la nourriture, à l'école et au travail. Grâce à votre aide, nous avons déjà construit 2 bâtiments de 32 m sur 12, soit 8 salles de classe. En attendant l'aménagement final des bâtiments, nous comptons déjà inaugurer certaines classes dans le courant de cette année. D'ores et déjà, nous vous remercions de votre présence. Si vous êtes empêché de participer à cette journée, un don de votre part sera toujours le bienvenu (sur le compte 000-0173311-69 Proma asbl avec la mention : 991800 NIOLO - réduction fiscale de 30 %).

Déroulement de la journée :

11 h : Messe en rite congolais chantée par la chorale **Kristo-Bolingo** de Bruxelles, sur le **site de Blegny-Mine**. Après la messe, sera servi un **repas africain** (apéritif, moambe au poulet + riz parfumé, dessert exotique) suivi d'une animation rehaussée de danses, chants, défilé de mode africains.

Abbé Vital Nlandu

A l'agenda du mois d'avril...

Samedi 5 dès 19 h	Souper «Potée Liégeoise»	Salle St Jean Berchmans, Blegny	Org. : La Jeunesse de Blegny 04/387.42.05	8 ou 11 €
Mardi 8 à 20 h	Conférence : «Les Sectes en Belgique»	Salle Fricaud-Delhez Blegny	Org. : Maison de la Laïcité 04/379.42.73	
Samedi 12 entre 13 et 18 h	«Marche des croustillons»	Salle Amis de la Jeunesse Mortier	Org. : Mortier, c'est l' pied	0,75 €
Samedi 12 et dimanche 13	Exposition de Photographies	Hôtel de Ville Blegny	Org. : Ad. Communale - 04/387.43.25.	Gratuit
Samedi 12	Jogging des Vergers en Fleurs	Blegny-Mine	Org. : Serv. des Sports Province - 04/237.91.00	
Dimanche 13 dès 9 h 30	Bourse de Vêtements / Jouets / Articles de Jardin	Bulle de l'école communale de Blegny	Org. : Asbl Horizon Bleu & Blanc - 04/387.63.82	
Dimanche 13	Journée Africaine	Blegny-Mine	Org. : Unité Pastorale de Blegny - 04/276.06.99	Gratuit
Dimanche 13 à 14 h	Visite du Fort de Barchon	Fort de Barchon	Org. : Commission historique du Fort	2 €
Samedi 19 dès 19 h	Souper «Maison des Jeunes»	Maison des Jeunes Blegny	Org. : ASBL Salle St Joseph 04/387.57.15	11€
Mardi 22 dès 17 h 30	Collecte de sang	Salle Fricaud-Delhez Blegny	Org. Croix-Rouge de Belgique	
Samedi 26 et dimanche 27	Exposition de Peintures à l'ancienne et Icône	Hôtel de Ville Blegny	Org. : Adm. communale 04/387.43.25.	Gratuit
Samedi 26 dès 13 h 40	Centre de Promesse du Télévie	Blegny-Mine	Org. : Comité local et RTL-TVI	
Samedi 26 à 20 h	Concert Vocal	Chapelle de Trembleur	Org. : « Lès Six Clokîs»	5 € gratuit aux - de 12 ans
Mardi 29 dès 17 h 30	Collecte de sang	Salle Fricaud-Delhez Blegny	Org. Croix-Rouge de Belgique	
Du 4 au 25 avril les vendredis et dimanches	Exposition à la Galerie Glune	Rue Légipont, 110 Barchon		

Retrouvez tous les mois dans ce journal, l'ensemble des événements à ne pas manquer. Si vous désirez voir vos manifestations être insérées dans cette rubrique, veuillez contacter Eric Wislez - RueAndernack, 14 à Trembleur ou envoyer un mail à redaction@blegny.org

Ouverture
le 11 avril
à 13 h



glace artisanale fabriquée
dans nos ateliers

Bar cocktail
et tapas

5, rue Lt Jungling
4671 BARCHON



MERCI...

... au talent de 148 artistes BENEVOLES

La bulle, sur le complexe communal, a été le théâtre de deux belles activités ce 17 février.

Le rallye pédestre organisé avec l'aide du « RÉVEIL » et son équipe. Le circuit, au départ de Blegny, permettait de visiter les sentiers du quartier de Mortier. Il a été sillonné par quelque 130 marcheurs escortés par notre astre préféré, le soleil. Plusieurs prix ont été remis à la suite des résultats du concours, mais la plus belle des récompenses était très certainement la promenade en elle-même.

L'après-midi récréative. Dès 14 h, Jacky Den et son frère mettaient l'ambiance au sein du nombreux public présent. Se sont alors enchaînées les prestations les plus variées, mais toujours très talentueuses, durant toute l'après-midi avec les écoles de danses CLUB NEW DANCE de Herstal, L'ALOHADANCE de Mortier, le CYCLO DANCE de Thimister, la COMPANY CUBA TONIGHT du domaine des Prés Fleuris, le DANCE CLUB de Bolland et l'ALDEIAS de Portugal de Liège.

Gisèle a gagné un lecteur de DVD et Monsieur David GOEBELS, de Dalhem, la peinture offerte par Marcel LÉRUTH.

Le restaurant et les bars dirigés par un groupe de dames et messieurs dévoués ont, comme d'habitude, parfaitement encadré cette journée.

Les résultats complets de la saison vous seront bientôt communiqués.



MAIS ENCORE... « Cerise sur le gâteau » de cette année anniversaire...

Le 26 AVRIL 2008 : RTL INSTALLE SON CENTRE DE PROMESSES A BLEGNY.

La journée de clôture de la saison 2007-2008 organisée par RTL aura pour site principal la ville de Namur. Deux centres de promesses seront établis ce même jour.

Le premier nous intéresse particulièrement puisqu'il sera installé à Blegny.

L'émission de l'après-midi (de 13 h 40 à 18 h) se déroulera sur le site de « Blegny-Mine ».

Elle proposera des séquences de reportages et du direct à 3 ou 4 reprises. Vous serez, évidemment, les bienvenus durant toute cette après-midi, mais, plus particulièrement, nous vous attendons très nombreux pour remporter un challenge particulier lancé entre Blegny et Ecaussines, deuxième centre de promesses.

Il s'agira de regrouper un maximum de personnes, musiciens compris, pour chanter la chanson du télévie. Donc de présenter la chorale la plus importante possible, et d'être les plus nombreux.

La soirée sera consacrée à la présentation des chèques et promesses de dons selon la tradition depuis 20 ans.



ET ENCORE... **Un défi communal est lancé.**

Les équipes RTL du Télévie ont contacté les administrations communales de Wallonie et Bruxelles afin de fustiger les initiatives. Des informations complémentaires vous seront communiquées, mais sachez que l'entité de Blegny devra être couverte de « Cœurs Télévie ».

Sont ciblés les ronds-points, les places communales ainsi que vos fenêtres, ceci pour le mois d'avril à une date qui sera précisée. Les bénévoles, bricoleurs, peintres, candidats à la distribution, etc. peuvent proposer leurs services auprès de l'Administration communale (Madame Sabine Droogmans - tél-04-387.43.25 - courriel sabine.droogmans@publilink.be) ou de l'équipe Télévie (Madame Gilkinet tél-04-387.51.49). Grand merci.

OPTIQUE

PIERRE-MICHEL BILLET



Développement photo de qualité en 24h.

Photos d'identité en 3 min.

Service acoustique (sur rendez-vous)

BLEGNY - 7/1 rue Entre-deux-Villes - 04-387 54 34

Assurea

LE LEADER POUR VOS ASSURANCES

PIERRE ARNOLIS et toute l'équipe du Bureau ASSUREA vous proposent, grâce aux nombreuses compagnies partenaires :

- **Que vous soyez particuliers, indépendants ou entreprise**

- une analyse de votre portefeuille d'assurances
- des crédits hypothécaires très avantageux et flexibles : nous cherchons pour vous le meilleur taux du marché
- des regroupements de crédits pour alléger votre budget
- un conseil patrimonial personnalisé, avec nos placements avec ou sans risque

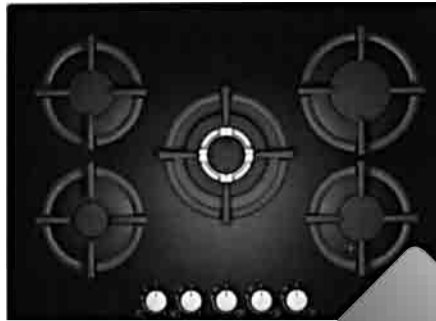
N'hésitez pas à nous contacter au

04/377 15 15

Rue E. Vandervelde 380 | B-4610 Bellaire | Tél. : +32(0)4 377 15 15 | Fax : +32(0)4 377 52 43
Rue de Fafchamps 39 | B-4670 Blegny

www.arnolis.be

A la Maison GROSJEAN le service après-vente est inclus. **TOUJOURS**



Taque à gaz PHL206HEU

- 4 brûleurs + 1 brûleur wok
- Allumage à une main
- Sécurité thermocouple
- Supports en fonte avec pieds en caoutchouc
- Dimensions d'encastrement : HxLxP 4,3x56x49 cm
- Cadre en inox

€ **649**
€ 2 Rec.incl.
€ 25 PAR MOIS*

UN EXEMPLE D'UNE PROMOTION BOSCH



Four à encastrer - HBN330551

- Four multifonctions 3D confort
- Préchauffage rapide
- Face avant froide
- Paroi arrière Ecoclean
- Timer électronique • éclairage du four
- Dimensions d'encastrement : HxLxP 57,5-59,7 56 x 55 cm
- Inox

€ **849**
€ 2 Rec.incl.
Payez à votre rythme ?
C'est possible avec
la carte eXcellent!**

BOSCH

Des technologies pour la vie



Lave-vaisselle - SGI45M75EU

- 4 programmes auto 3 en 1
- Indication du temps restant
- départ différé 1-19 h
- Indicateur électronique de la réserve de produit de rinçage et de sel
- Variospeed • paniers VarioFlex
- Niveau sonore : 49 db
- Dimensions d'encastrement : HxLxP 81-87 x 60 x 57 cm
- Panneau de commande en inox

€ **999**
€ 10 Rec.incl.
Payez à votre rythme ?
C'est possible avec
la carte eXcellent!**



Réfrigérateur intégrable KIL 24A50

- Réglage électronique de la température via LED
- AntiBacteria
- Dégivrage automatique
- «Super» froid
- 5 clayettes en verre
- Bac à légumes + tiroir supplémentaire
- Dimensions d'encastrement : HxLxP 122,5 x 56 x 55 cm

€ **799**
€ 2 Rec.incl.
Payez à votre rythme ?
C'est possible avec
la carte eXcellent!**



50%
de remise
sur l'appareil
électroménager
le plus cher
à l'achat d'une cuisine
équipée
de 4 appareils
encastrables Bosch*

* Cette remise n'est pas d'application sur les appareils CoolDimension qui comptent néanmoins dans le nombre d'appareils achetés.
Remise calculée sur le prix marché conseillé. TVA comprise, hors contribution Recupel

Votre avantage BOSCH calculé	
taque	€649
four	€849
réfrigérateur	€799
lave-vaisselle	€999
	€3296
-50% sur l'appareil le plus cher	- €499,50
	€2796,50

Ceci n'est qu'un exemple.
Découvrez plus d'avantages
à la Maison Grosjean

T.V. • VIDEO • ELECTROMENAGER

Maison Grosjean

S.P.R.L.

Rue Entre-deux-Villes, 2
4670 BLEGNY
Tél. 04 387 51 10
Fax 04 387 78 61

e-mail : maison.grosjean@swing.be • Internet : www.excellent.be/grosjean

Entendu pour vous

Ce samedi 1^{er} mars, en l'église de Housse, les absents ont eu tort car ils ont perdu l'occasion de passer une soirée exceptionnelle, placée sous le signe du grand Art (avec un grand A).



L'ensemble vocal «**A Piacere**» nous a procuré le «plaisir» d'entendre une vingtaine d'œuvres choisies dans un répertoire varié allant de Stanford à Cole Porter et William Sheller

en passant par Michel Berger, Michel Fugain et Charles Trenet, entre autres...

Des interprétations «a capella» soignées, d'une justesse et d'un ensemble remarquables.

Bien sûr, certains regretteront la prédominance anglophone, mais cela nous a permis de découvrir des mélodies, des sons harmoniques et des compositeurs inhabituels.

Merci aux organisateurs, les douze (non pas salopards...) Houssois et le Cercle Culturel de Blegny... on en redemande !

C'est arrivé près de chez vous

Une Blegnytoise bien connue a été quelque peu surprise au cours d'une soirée qui s'annonçait pourtant très calme.

Il faut savoir que le mari de cette Saint-Rémoise de cœur - mais Blegnytoise d'adoption - a, pour des raisons professionnelles, quitté le climat tempéré de notre petite commune pour le soleil de Marseille pendant une bonne partie de l'année.

Surprise donc en cours de soirée : un coup de fil intempestif retentit en plein milieu d'une lecture passionnante :

«Allo, chérie : c'est moi ! Dis : j'ai un petit problème. une tempête vient d'éclater, il fait nuit noire, il n'y a plus de courant dans l'appartement et les volets électriques sont fermés. Est-ce que tu te souviens de l'endroit où tu as mis les bougies lorsque tu es venue me retrouver ? »

Prévenante et soucieuse du confort de son époux, l'interlocutrice lui signale avec le maximum de détails l'emplacement exact des fameuses bougies.

Rassuré par ces renseignements précieux, notre homme cherche à tâtons et découvre enfin l'objet de sa fouille.

Quelques instants plus tard, sa voix retentit de nouveau : «Dis chérie, j'ai bien trouvé les bougies, mais pourrais-tu me dire où se trouvent les allumettes?»

Encore bien pour lui, cet ingénieux ingénieur a pu compter sur la mémoire de son épouse qui a ainsi «éclairé sa lanterne» et tout est rentré dans l'ordre. JPA

Carnaval à Saive

Ce 17 février dernier, a eu lieu la traditionnelle fête du carnaval à la salle Louis Arnolis à Saive.

Parents et enfants furent nombreux à s'amuser en musique.

Les bénéficiaires de cette après-midi permettront aux élèves de première année de partir l'an prochain en classe verte à Wégimont.

Nous remercions le comité du carnaval pour leur générosité.

Les instituteurs de première année de l'école de Saive

Madame, Monsieur,

Je m'appelle Maxime, j'ai 4 ans et je suis toujours à la recherche de mon chien qui a disparu durant la nuit du réveillon de Nouvel-an dans la région de Dalhem.

Voici sa description :

RACE : **FOX TERRIER** à poils courts

SEXE : **mâle**

(castré)

COULEUR : **blanc, noir et brun-roux**

Il répond au nom de **Titi**, il possède un collier de cuir et une puce électronique.

Merci de contacter mes parents si vous le retrouvez, au numéro : 0477/840.305

Il y aura même une récompense offerte.

Je suis si triste de l'avoir perdu, j'espère que vous pourrez m'aider...

Merci d'avance



MAXIME.

Votre banquier à proximité de chez vous
Un service personnalisé
Même sans rendez-vous

SCRL RYAVEC & Fils

Agence AXA Banque
Assurances - Crédits - Placements

Rue de la Station 44
4670 BLEGNY

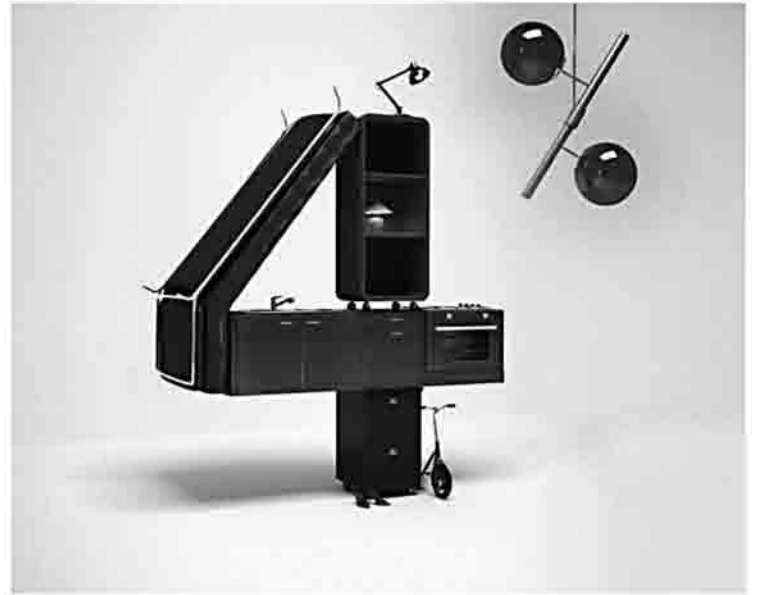
Tél (04)387 45 41 - Fax : (04)387 43 98

E-mail : jeanyves.ryavec@ryavec.be
<http://www.ryavec.be>

Bureaux ouverts
lundi - mardi - mercredi de 8h30 à 18h00
jeudi de 13h00 à 18h00
vendredi de 8h30 à 17h00
En-dehors de ces heures,
sur rendez-vous.



Vivre Confiant



4% pendant 6 mois
Imaginez ce que
ça représente

Compte d'épargne I-Plus Welcome

Vous bénéficiez les 6 premiers mois de 4% de taux de base + 0,01% de prime de fidélité sur base annuelle. Offre réservée exclusivement aux nouveaux versements chez AXA Banque et pour autant que le solde du compte soit compris entre 15.000 et 250.000 euros. Contactez notre agence pour obtenir le document d'information et le règlement de l'action. Offre soumise à conditions, valable jusqu'au 15 mai 2008 sauf clôture anticipée. Les primes de fidélité octroyées sont calculées sur base annuelle et acquises pour autant que l'épargne reste en compte pendant 12 mois consécutifs.

CBFA 11349A-CB - RPM 0437 084 275

Société Royale LA JEUNESSE ST-REMY

22^e Week-End de la Bière 60 bières spéciales

28 - 29 - 30 mars 2008

[http : www.jeunesse-stremy.be](http://www.jeunesse-stremy.be)

VENDREDI 28 MARS À 19 HEURES

Grande Choucroute Party
Inscriptions avant le vendredi
21 mars - tél. 04 387 64 10

ANIMATIONS MUSICALES

Harmonie Ste-Barbe
de Warsage

sous la direction de M. Emile Collin

& DJ
FONZY

SAMEDI 29 MARS DE 15 À 17 HEURES

Les membres du comité vous invitent à venir «taper l'bouchon»
avec eux sur la place Communale

À 22 HEURES

Bal de la BIÈRE
ORCHESTRE

10 bières spéciales au fût
Entrée : 6 €



DIMANCHE 30 MARS DES 14 HEURES

DANS UNE AMBIANCE FAMILIALE

Dégustation de
NOS BIERES SPECIALES

60 bières spéciales
- 10 «au fût»

ANIMATION MUSICALE

DJ
FONZY

5^e Jeux Inter-Villages de la bière

Inscriptions et renseignements: Bruno Piret : 04 387 66 78

DÈS 16 HEURES

ANIMATION BANDAS

DELIRIUM TREMENS BAND - DALHEM

22^{ème} GRAND WEEK-END DE LA BIÈRE À SAINT-REMY

28, 29 et 30 mars 2008

La Société Royale «LA JEUNESSE» de Saint-Remy organise les 28, 29 et 30 mars 2008 son 22^{ème} GRAND WEEK-END DE LA BIÈRE.

Vous pourrez déguster, dans une ambiance festive et amicale, plus de 60 bières spéciales (blondes, brunes, blanches, abbayes, gueuzes, fruitées, ambrées,...) dont 10 aux fûts.

Les festivités de ce week-end débuteront, le vendredi 28 mars dès 19 h 00, par la traditionnelle CHOUCROUTE PARTY (réservation obligatoire au 04/387.64.10 ou au Café «La Jeunesse» de Saint-Remy). Tout comme nos amis bavarois, la «Grosse Choucroute» sera accompagnée de son jambonneau, sa saucisse de Francfort, sa tranche de lard et sa purée et, tenez-vous bien, le tout pour le prix démocratique de 10 euros. L'ambiance musicale sera assurée tout au long de la soirée, par DJ Fonzy et l'Harmonie Sainte-Barbe de Warsage sous la direction de Monsieur Emile Collin.

Le samedi 29 mars dès 22 h 00, l'orchestre LES OIES SAUVAGES animera le GRAND BAL DE LA BIÈRE. Il est important de préciser que, seules les bières aux fûts seront disponibles tout au long du bal.

Le dimanche 30 mars dès 14 h 00, vous pourrez déguster les différentes bières dans une AMBIANCE FAMILIALE. Au cours de cet après-midi, vous assisterez, et pourquoi pas participerez (renseignements Bruno Piret (04/387.66.94), aux JEUX INTER-VILLAGES qui auront bien évidemment la bière comme thème. L'animation musicale sera assurée par DJ Fonzy.

Dès 16 h 30, place au Délirium Tremens Band de Dalhem ; ce-dernier clôturera ce 22^{ème} Week-end de la Bière dans la joie et la bonne humeur !!!

Nous espérons vous rencontrer nombreux tout au long du week-end et nous vous souhaitons un agréable, festif et houblonneux week-end de la bière.

N'oubliez pas de désigner votre Bob ou Bobette !!!

Pour se rendre à St-Remy : autoroute E40 Bruxelles-Aachen, sortie n° 36 à Blegny, ensuite suivre les plaques Visé pendant 4 Km.

Adresse: Salle «LA JEUNESSE», place de La Jeunesse n°1 à 4672 St-Remy. (en face de l'église)

Adresse internet: www.jeunesse-stremy.be



Envie d'une bonne glace ou d'une petite douceur ?

Fraise Lavande

Salon de dégustation, glace à emporter et création de mets glacés.

Pascale, Henri et Cassandre vous accueillent
le mercredi, le samedi, le dimanche,
les jours fériés et les jours de congés scolaires de 14 à 21 h

Fraise lavande se trouve rue de la Fontaine 71 à Blegny.
Vous pouvez nous contacter au 04.387.56.56 ou au 0475.755.111.

www.fraiselavande.be

info@fraiselavande.be

Nouveau à Blegny

CYCLES VENTURES

VENTES, ENTRETIENS ET REPARATIONS VELOS

Rue de Fafchamps, 49/2

Marc DEMONCEAU

vous accueille à partir du **samedi 1^{er} mars** pour
découvrir son nouvel atelier vélos
et les marques **BH - DK - DIAMOND**

04/387 84 18 - 0499/34 02 73

Atelier ouvert tous les jours de 14 à 19 h - Samedi ouvert de 9 à 18 h 30
Fermeture le mardi et le dimanche

jicé

S.A.



d'expérience

Du 1^{er} au 31 mars 2008

venez fêter le mois
de la cuisine

CUISINES

SCHMIDT



24 cuisines SCHMIDT exposées.
Devis gratuits réalisés par
architecte d'intérieur
Montage et service
après-vente GRATUITS
Garantie 20 ans sur charnières
et coulissants

Avec Electroménagers
des plus grandes marques :

**AEG - SIEMENS - NEFF -
NOVY - KUPPERSBUSCH -
MIELE - TEKA - SMEG -
GENERAL ELECTRIC**

Chaussée de Tongres, 348 à Rocourt

Ouvert de 9 h à 18 h 30

Tél. 04 263 48 39 - Fax 04 247 03 77

www.jice.meubles.be

Marche des croustillons

Samedi 12 avril :

Marche d'après-midi : 4 - 6 et 12 km

Départ : entre 13 et 18 h

Retour : Avant 20 h

Lieu de départ :

Salle des Amis
de la Jeunesse,
route de Mortier, 12, Mortier

Droits de participation : 0,75 €



Boissons et petite restauration sur les circuits

Dégustation de hot-dog, croustillons, sandwiches, pâtisseries,...

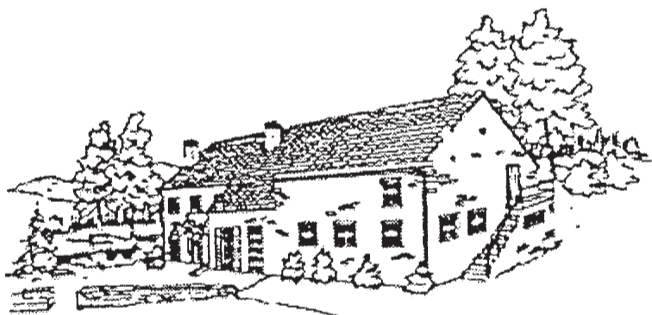
à la salle

Sous le patronage de la Fédération Francophone Belge
des Marches Populaires et de la F.I.S.P. (IVV)
Avec le soutien de l'Administration Communale de Blegny
de Blegny-Mine et du CPAS de Blegny

Blegny
mine de rien

La Fontaine aux Pies

Les tables d'Antan



Philippe Spaeter

a le plaisir de vous recevoir

dans son Auberge de Campagne à prix doux.

Vendredi soir, samedi soir, dimanche midi et jours fériés

Réservations :

04 387 62 30

2, rue de la Fontaine - 4606 St-André(Dalhem)

0495/65 98 85

www.tablesdantan.be

Souper «Potée Liégeoise» de la Jeunesse de Blegny : le 5 avril 2008

Pour la 4^e année consécutive, la Jeunesse de Blegny a ressorti ses grandes casseroles et dressé les tables de banquet afin de vous recevoir, toujours avec grand plaisir, à son **SOUPER POTEE LIEGEOISE**, le **samedi 5 avril 2008**, dès **19 h** à la Salle Saint-Jean Berchmans.

Au menu cette année :

Apéro offert par la Jeunesse accompagné de ses petits salés

Copieuse assiette de Potée Liégeoise "façon VATEL"

ou

Escalope de Dinde sur son lit de Champignons

Dessert gourmand

Pousse-café à la pomme tombée de l'Arbre du Centenaire

(Adultes : 11 € - Enfants : 8 €)

Ce souper sera une fois de plus l'occasion pour les Blegnytois de se retrouver autour d'une bonne table, de discuter avec ceux que l'on avait perdus de vue et d'échanger anecdotes et souvenirs.

Vous pouvez d'ores et déjà faire parvenir vos réservations :

chez Kevin REYNAERTS : 04/387.42.05

chez Stéphane MORDANT : 0499/63.24.10

En espérant vous rencontrer ce 5 avril avril, nous vous remercions sincèrement de la confiance que vous nous témoignez ... depuis toujours.

Souper Maison des Jeunes le 19 avril 2008

L'ASBL «Salle Saint-Joseph / Maison des Jeunes» a le plaisir de vous inviter à son souper annuel.

Ce souper sera l'occasion de se retrouver, en famille ou entre amis, autour d'un bon repas et d'un bon verre, pour échanger anecdotes et souvenirs.

Bref, une soirée agréable en perspective !

Celui-ci aura lieu le samedi 19 avril prochain, à partir de 19 h à la Maison des Jeunes de BLEGNY.

Au menu:

Apéritif : Cocktail du comité et ses petits salés

Plat au choix : 1) 2 boulets, frites, crudités

2) Vol-au-vent, frites, crudités

Dessert surprise

Ce menu vous est proposé au tarif très démocratique de 11,00 €

Afin d'organiser au mieux ce souper, nous vous remercions de communiquer vos réservations par téléphone chez Mme M. Mercenier-Califice au 04/387.57.15 (après 18 h) avant le samedi 5 avril.

Dans l'attente de vous rencontrer au cours de cette soirée de détente, nous vous adressons, chers amis, nos salutations festives. L'ASBL «Salle Saint-Joseph / Maison des Jeunes»

Win

Centre de Formations
Informatique – Management
Communication – Langues

Au centre de Blegny, à la Galerie Azur

Anglais

Tables de discussion par groupe de 8 personnes maximum en journée et en soirée (niveaux débutant et perfectionnement)
Cours particuliers

Informatique

Stages en journée ou en soirée par groupe de maximum 6 personnes
Plus de 30 modules de formation : bureautique, internet, infographie, webdesign

Egalement...

Photocopies Laser Petits Tirages Couleurs & Noir (inférieur à 500 exemplaires)
Vente de matériel informatique & consommables

rue Entre-Deux-Villes 5/7 4670 Blegny
Tél. 04 387 70 91

rue André Ruwet 8 4670 Blegny
Fax 04 377 09 55

www.winpc.be

C'est gratuit

... Justifiés GRATUITEMENT par sa grâce, par la rédemption qui est dans le Christ Jésus... par la foi en son sang Romains 3/23 et 24.

C'est une publicité dans la boîte aux lettres, un tract sur le pare-brise de votre voiture, un «spam» sur l'écran de votre ordinateur : on vous propose quelque chose de gratuit ! Mais en y regardant de plus près, rien n'est gratuit. Même si un produit vous est proposé gratuitement, vous vous douterez bien que c'est finalement dans un but commercial.

Eh bien, savez-vous qu'il existe quelque chose de tout à fait gratuit ? Il s'agit de la paix avec Dieu, le salut de votre âme. Et s'ils ne coûtent rien, c'est parce que Quelqu'un a payé pour vous. La Bible déclare que le croyant est rendu

juste GRATUITEMENT par la grâce de Dieu, par le moyen de la foi. Romains 6/23. Le prophète Esaïe disait déjà d'une manière imagée : «Quiconque a soif, venez aux eaux, et vous qui n'avez pas d'argent, venez, achetez sans argent et sans prix du vin et du lait» Esaïe 55/1. Et la Bible s'achève par cette invitation : «Que celui qui veut prenne gratuitement l'eau de la vie» Apocalypse 22/17. Ami lecteur, puisqu'il est gratuit, vous n'avez aucune raison valable pour refuser le salut que Dieu vous offre par Jésus-Christ. La communauté protestante vous invite à ses activités, à savoir :

Cultes : le dimanche à 10 h. Etudes bibliques : les mardis 8 et 22 avril à 19 h 30, ces différentes activités ont lieu au temple protestant 54, rue de la Station à 4670 Blegny. Renseignement : 04/387.48.57.

Concert vocal de Trembleur

Comme nous vous l'annoncions dans le précédent journal, c'est le 26 avril 2008 à 20 h qu'aura lieu notre concert annuel à la chapelle de Trembleur.

Nous espérons vous présenter, à cette occasion, un événement exceptionnel Il se confirme qu'il aura bien lieu.

En effet, nous aurons le privilège d'entendre **SCARLET MAWET**. Elle se produira lors de la première partie de notre concert.

Il ne fait nul doute que tous les amateurs de belle voix seront au rendez-vous à cette occasion.

Nous vous rappelons aussi que les élèves de **Mady Urbain** interpréteront un condensé de «*La Veuve Joyeuse*». Là aussi, de magnifiques chanteuses et chanteurs nous charmeront pendant une cinquantaine de minutes.

La chorale, quant à elle, est au travail pour vous présenter au mieux quelques chants que

vous connaissez ou que vous découvrirez avec plaisir. Nous pouvons déjà citer : un chant en wallon malmédien ; un chant folklorique finlandais ; Wiegenslied, une mélodie de J. Brahms ; Nocturne et la Berceuse de Mozart ; et quelques autres encore.

Comme l'an passé, nous nous efforcerons de terminer le concert pour 22 h 30.

Nous espérons que ce programme vous plaira, et que vous serez nombreux à venir nous encourager le 26 avril.

Le prix d'entrée reste fixé à 5 €, et les enfants de moins de 12 ans bénéficient de la gratuité. Si nous pouvons maintenir ce prix, c'est grâce au soutien de :

l'Administration Communale de Blegny, du Centre Culturel de Blegny et du Service Culturel de la Province de Liège.

A bientôt, au concert.

Pour la chorale, Barthélémy Guyot.

La Charnale

Brasserie - Restaurant

La Charnale

Brasserie et Tea Room...
à toute heure

Côté Brasserie, vous pouvez :

- Boire un verre...
- Déguster nos glaces, crêpes, gaufres, sorbets ou petite restauration,...

et ce à toute heure de la journée.

Restaurant

Découvrez un espace convivial, une carte variée...

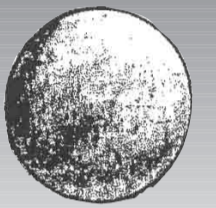
Consultez nos suggestions et notre carte sur www.lacharnale.be

barchon@lacharnale.be grivegnée@lacharnale.be

Champs de Tignée 24 B-4671 Barchon
Tél. : 04 370 99 09
Fax : 04 370 99 08

rue de Servais-Malaise 15-17 B-4030 Grivegnée
Tél. : 04 367 25 65
Fax : 04 365 33 90

A côté du nouveau centre commercial de Barchon, une vieille maison de famille vous ouvre les portes de ses granges et vous reçoit dans une jardinerie à l'anglaise.



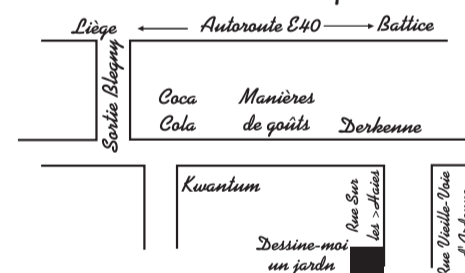
... dessine-moi un jardin...



- Vaste choix d'articles déco de charme pour donner au jardin et à la maison un petit air très cosy.
- Arbustes, plantes et annuelles de saison présentés dans un jardin paysager...
- Conseils d'un architecte paysagiste.

... dessine-moi un jardin...

Un petit air d'outre-Manche à savourer près de chez vous...



Dessine-moi un jardin
rue sur les Haies, 10
4671 Saive

04/387 65 78

De Barchon vers Micheroux, 1^{er} rue à droite au nouveau Car-Wash Rouge et Blanc

Ouvert du jeudi au dimanche soir de 10 à 18 heures

Nathalie Offermann expose à Barchon

Depuis toujours, Nathalie a ressenti l'envie de s'exprimer par l'art, que ce soit la photographie il y a quelques années ou la peinture, sa toute première passion.

A 26 ans, elle est encore à la recherche du style qui lui correspond. Elle utilise l'acrylique pour l'intensité et la force des couleurs, le dégradé pour sa douceur.

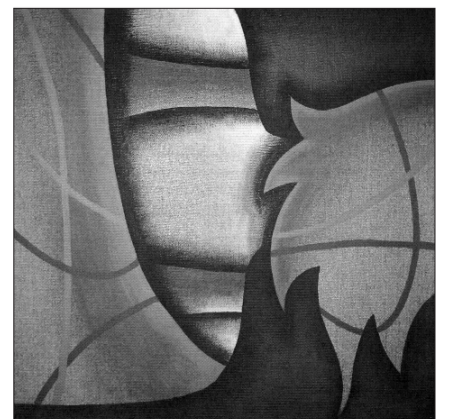
Elle aime jouer avec les formes, styliser les objets pour qu'ils disparaissent à nos yeux et ne soient plus que courbes et nuances.

La peinture est pour elle la recherche d'un instant de plaisir pendant lequel elle laisse s'échapper son imagination et ses émotions.

Cette exposition toute en nuances, courbes et subtilités vous surprendra par son caractère très innovant et révélateur.

Nathalie vous recevra les vendredis et dimanches entre le 4 et le 25 avril inclus ainsi que tout le week-end du vernissage.

Nous vous invitons donc à la Galerie Glune à l'occasion du vernissage qui se tiendra de 18 h 00 à 21 h 00 le vendredi 4 avril 2008.



S.F.C. SAIVE PAQUES 2008 STAGE DE FOOT

sous la direction de **M. A. MARTEAU** (Diplômé UEFA)
Coordinateur des Jeunes

Du 31 mars au 4 avril 2008 (inscriptions jusqu'au 30 mars 2008)

9 h - 15 h 30 - Mercredi : arrêt à 12 h

Encadrement par des entraîneurs diplômés ou du club

Technique, dribble, frappe au goal...

Diablotins – Préminimes – Minimes

Prix : 60 € (avec repas chaud) - 50 € (sans repas) (- 20 % pour le 2^e enfant)

Ce prix comprend : la participation au stage - l'assurance - la garderie (accueil à 8 h 30) - l'après-midi jusqu'à 16 h 30 (sauf le mercredi)

Renseignements et inscriptions :

A. MARTEAU, av. des Peupliers, 51 - 4671 Saive 0494 11 35 10 - 04 362 12 68
S. GUTKIN, rue des Anémones, 32 à 4671 Saive 0495 32 90 51 - 04 362 04 72

À voir... au Musée

Qu'est ce que j'en ai mangé du sirop !

A chaque fois que l'on me demandait : «*Qu'est-ce que tu veux sur ta tartine ?*» ; invariablement je répondais : «*...du sirop !*».

De temps à autre, mes parents me «forçaient» à manger autre chose... mais j'avais trouvé l'astuce pour ne pas me priver de ma friandise préférée. Je répondais alors : «*Je veux bien du fromage (de Herve) avec du sirop*», ou encore «*... une tartine de maquée avec du sirop (stron d'poye)*». J'ai même mangé des tartines de saindoux (graisse de porc fondue) avec du sirop évidemment.

Le sirop était servi à table dans un récipient bien particulier réservé à cet effet. Il s'agissait de «**la jate al sirôpe**» (tasse à sirop). C'était une grande tasse en faïence bicolore (voir photo) ocre-crème à l'intérieur et brun foncé à l'extérieur ; son diamètre était d'environ 15 cm et la contenance de **plus** ou moins un demi-litre.

Avant d'y plonger le couteau, la surface du sirop était bien lisse et reluisante et on pouvait même y voir le reflet de la lame juste au moment d'y pénétrer.

Comme j'avais souvent tendance à charger exagérément mon couteau, j'étais obligé de lever mon bras bien haut afin que le fil se détache de la tasse. Il fallait aller vite pour effectuer la translation au risque de voir la «nokète» (la petite masse de sirop) s'écraser entre la tasse et la tartine.

Par plaisir, je laissais couler lentement le filet de sirop sur ma tartine en y dessinant des arabesques puis je l'étendais uniformément et enfin j'essuyais l'excédent sur le bord de la «jate». Il n'était pas rare que des traces sirupeuses marquaient le chemin tasse-tartine-bouche. Comme la table était pavée, avec mon index j'essuyais le précieux liquide que je m'empressais. «*di ralêchî*» (de lécher plusieurs fois). Quand j'avais **fini** de manger, j'étais tout



«*d'lâboré*» (barbouillé) ; j'en avais sur le menton, aux commissures des lèvres et même sur le nez. Pas étonnant que j'étais la risée de la tablée.

Au repas de midi, il n'était pas question de sirop ; je mangeais de tout sans rechigner (soupe, patates, viande, légumes... de toutes sortes) ; néanmoins mon menu préféré était «*Les boulettes-frites-salade*». Vous l'avez compris, il s'agissait des boulettes de viande à la liégeoise, celles que ma grand-mère avait préparées avec des «corintènes» (raisins secs de Corinthe) et du sirop.

«Hm...», comme **c'était bon !**

Quand la tasse était vide, elle était lavée puis réapprovisionnée à la réserve (tonneau en bois d'environ 10 litres). C'est mon grand père qui, le plus souvent procédait à cette opération délicate. Avec lenteur et délicatesse, il enfonçait une grande cuillère en bois en tournant afin que la masse sirupeuse reste bien agglutinée à la cuillère puis il la déposait à la verticale au fond de la tasse ensuite à l'aide d'un couteau, il raclait minutieusement l'ustensile. Deux ou trois cuillerées suffisaient à remplir la tasse. L'opération terminée, il essuyait la lame sur le bord de la tasse et refermait le tonneau sans avoir rien «*plaqué*».

Addenda : Parfois certaines ménagères se rendaient chez l'épicier avec leur «*jate al sirôpe*» pour y acheter du sirop en vrac. La tasse était alors tarée puis remplie à la manière de mon grand père. Un papier cellophane maintenu par un élastique fermait la tasse qu'il fallait poser bien verticalement au fond du cabas (panier de forme arrondie en paille tressée).

Plusieurs modèles de tasses à sirop sont visibles au Musée de la Fourche et de la Vie rurale. Rue du Village 23 à 4670 MORTIER.

Accessible sur rendez-vous au 043874229. Entrée gratuite. Maximum 15 personnes.

Des lunettes pour l'Afrique

Fin 2007, je suis partie, durant trois semaines, rendre visite à mon frère qui est prêtre à Berberati en République Centrafricaine. C'est en allant sur place que l'on prend vraiment conscience de la vie là-bas. Un pays pauvre sans chemin de fer, pratiquement pas de route mais des pistes assez chaotiques... pas d'électricité (sauf quelques heures par jour là où il y a des groupes électrogènes), il y a encore beaucoup d'analphabétisme (surtout dans les villages en forêt et en brousse), beaucoup de corruption, de vols et de recours à la sorcellerie... La plupart des gens n'ont pas d'argent pour se soigner : **Il y a tant à faire...** Mon frère avait un stock de lunettes qu'il distribuait selon les besoins mais ce stock est désormais épuisé. Alors, si vous avez de vieilles lunettes encore en bon état, **vous pouvez leur donner une seconde**

vie : là-bas, elles seront bien utiles. L'expédition pour l'Afrique se fera au début septembre.

Je vous remercie déjà de participer à mon petit projet.

Lucienne Bovy, rue G. Cambresier, 7 à 4671 Housse

Les paires de lunettes, avec ou sans étui, peuvent être déposées aux endroits suivants :

Boulangerie KREMERS à Barchon
Librairie Le Libraire à Barchon
Librairie Hoeters à Housse
Louis Delhaize « chez Yvette » à Housse
Librairie Au Petit Vatel à Blegny
Fleurs Dasse à Blegny
Pharmacie Populaire à St Remy
Boucherie Leluron à St Remy

expose à
l'Hôtel de Ville,
place Sainte-Gertrude.



**Attention !!!
nouvelles dates !!**

Le Collège communal de Blegny,
a le plaisir de vous inviter à l'exposition de

**Photographies
«Curieux de Nature»
de Laurent
DECLoux**
du Photo Club de Clermont-Thimister

le samedi 12 avril 2008
de 11 à 18 h

le dimanche 13 avril 2008
de 10 à 18 h

Une initiative de l'Echevinat de la Culture.
Renseignements : Administration communale de Blegny,
rue Troisfontaines 11, 4670 Blegny - Tél. 04 387 43 25
ENTREE GRATUITE

expose à
l'Hôtel de Ville,
place Sainte-Gertrude.

Le Collège communal de Blegny,
a le plaisir de vous inviter à l'exposition de

**Peintures à l'ancienne
et Icônes de
Dany Jacquinet-Serrat
et Pastels de
Jean-Claude Nizet**

le samedi 26 avril 2008 de 11 à 18 h
le dimanche 27 avril 2008 de 10 à 18 h

Une initiative de l'Echevinat de la Culture.
Renseignements : Administration communale de Blegny,
rue Troisfontaines 11, 4670 Blegny - Tél. 04 387 43 25
ENTREE GRATUITE



**Qui
est-ce ?**

Mai 1933

Les carnets blegnytois

Naissances :

Le 11 janvier 2008 : Matis, chez M. et Mme Peraux-Gaillard, de Saive.
Le 15 janvier 2008 : Alessio, chez M. et Mme Farris-Spits, de Blegny.
Le 15 janvier 2008 : Gabriel, chez M. et Mme Geron-Lorenzen, de Saive.
Le 16 janvier 2008 : Maxence, chez M. et Mme Detro-Depireux, de Saint-André.
Le 21 janvier 2008 : Thomas, chez M. et Mme Petit-Vanmullen, de Barchon.
Le 21 janvier 2008 : Fanny, chez M. et Mme Gonzalez Rodriguez, de Saive.
Le 22 janvier 2008 : Juliette, chez M. et Mme Gerardy-Durieux, de Saive.
Le 28 janvier 2008 : Noah, chez M. et Mme Nguyen Ngoc-Berber, de Saive.
Le 28 janvier 2008 : Ilayda, chez M. et Mme Kabaoglu-Ozluoglu, de Saint-Remy.
Le 1^{er} février 2008 : Gabriel, chez M. et Mme Mangono Toulou-Olivier, de Saive.
Le 3 février 2008 : Victor, chez M. et Mme Ote-Poncin, de Blegny.

Le 3 février 2008 : Elanur, chez M. et Mme Bolat, de Blegny.

Le 10 février 2008 : Yanis, chez M. et Mme Pernot-Szybilski, de Saive.

Le 11 février 2008 : Aurélien, chez M. et Mme André-Slechten, de Trembleur.

Le 11 février 2008 : Camille, chez M. et Mme Lè-Van Hecke, de Saive.

Le 13 février 2008 : Joan, chez Mme Cloes Valérie, de Housse.

Mariage :

Le 23 février 2008 : Kaskiw Jean-Pierre et Séron Chantal, de Saive.

Décès :

Le 12 février 2008 : Godefroid Jules, époux de Bartholomé Jeanne, de Barchon.

Le 13 février 2008 : Jeunejean Berthe, divorcée de Francotte Walthère, de Saive.

Le 13 février 2008 : Noce Palmerino, époux de Savo Columba, de Saive.

Le 24 février 2008 : Franquet Mariette, veuve de Horion Guillaume, de Blegny.

Avis aux habitants de la commune de Blegny

Madame, Mademoiselle, Monsieur,

Objet: Collecte des déchets ménagers (sacs verts)

Pour encourager chacun à diminuer au maximum la quantité de ses déchets, pour promouvoir la propreté dans notre entité et pour combattre les dépôts sauvages, la Commune de BLE-GNY organise, comme vous le savez certainement, des collectes sélectives.

Afin de vous y aider, vous avez reçu, en décembre dernier, dans votre boîte aux lettres, un calendrier réalisé en collaboration avec Intradel et qui, nous l'espérons, contribuera à faciliter vos efforts et votre organisation quotidienne.

Dans le but d'optimiser encore la qualité du tri des **déchets ménagers**, la Société SITA, chargée de leur ramassage, travaillera dès le mois de mars avec un nouvel outil : **l'application d'un autocollant de non-conformité** (voir modèle ci-dessous) sur les sacs indésirables.

Ce dernier sera **positionné** lors de la collecte dès qu'une **anomalie** sera **constatée** soit en terme de **contenu** (**déchets interdits retrouvés : déchets de construction...**), soit en terme de **présentation** (**sac non réglementaire, petit emballage accroché au sac vert, surpoids : maximum 25 kg/sac**)

Vous remarquerez qu'une mention applicable sur le territoire d'une autre commune, et relative à un nombre excessif de sacs présentés, figure sur l'autocollant. Or, celle-ci ne concerne pas la Commune de Blegny puisque celle-ci a fait le choix de ne pas imposer de limitation. Dès lors, étant donné que la Société SITA, pour des raisons financières, ne peut adapter son autocollant uniquement pour la Commune de Blegny, nous lui précisons que l'autoadhésif ne devra en aucun cas être apposé si le nombre de sacs était supérieur à trois.

L'autocollant sera composé de deux parties (une rouge intitulée «**non conforme**» et une verte comportant un «**sac OK**») afin de rendre votre sac conforme et pouvoir le représenter à la collecte suivante. En effet, la portion rouge de l'autocol-



mine de rien

lant pourra être retirée pour ne plus laisser apparaître que la verte lors de la nouvelle présentation.

Nous profitons également de la présente pour attirer de nouveau votre attention sur le fait qu'**à partir du 1^{er} janvier 2008**, en ce qui concerne les **encom-**

brants, seules **quatre collectes annuelles** seront dorénavant prévues (en **mars, juin, septembre et décembre**) en lieu et place des ramassages mensuels que vous avez connus jusqu'à présent.

Quant aux autres modalités de récoltes relatives aux papiers-cartons, P.M.C. (sacs bleus) et déchets ménagers (sacs verts), elles restent inchangées par rapport aux années précédentes.

Vous trouverez ci-dessous une présentation des jours de collecte par commune et par type de déchets :

Sacs bleus P.M.C. : les 1^{er} et 3^{ème} jeudis ;

Papiers-cartons : le 3^{ème} jeudi ;

Ordures ménagères (sacs verts) :

Saive - Wandre : **le lundi** ;

Barchon - Housse - Saint-Remy - Cerexhe-Heuseux -

Evegnée-Tigné : **le mardi** ;

Blegny- Mortier - Trembleur -

Saint-André : **le vendredi**.

Encombrants :

- Saive - Wandre : les 17/3, 16/6, 15/9 et 15/12 (3^{ème} mardi) ;

- Barchon - Housse - Saint-Remy -

Cerexhe-Heuseux - Evegnée-Tigné :

les 18/3, 17/6, 16/9 et 16/12 (3^{ème} mardi) ;

- Blegny- Mortier - Trembleur - Saint-André : les 21/3, 20/6, 19/9 et 19/12 (3^{ème} vendredi).

Nous vous demandons instamment que dans les prochains mois, vous restiez attentif à rendre vos sacs de déchets (ménagers et PMC) conformes, à suivre le calendrier des collectes tel que repris ci-dessus, et à le respecter scrupuleusement.

LE COLLEGE ECHEVINAL

7. In vino veritas : les bouteilles

Une fois n'est pas coutume, cet article ne présentera pas une région ou un vin mais plutôt une anecdote et la classification des bouteilles suivant leurs formes et leurs contenants.

Nom	Contenance	Equivalent
Piccolo	Quart de bouteille	18,7 cl
Fillette	Demi-bouteille	37,5 cl
Bouteille	-	75 cl
Magnum	Deux bouteilles	1,5 l
Marie-Jeanne	Trois bouteilles	2,25 l
Jeroboam	Quatre bouteilles	3 l
Rehoboam	Six bouteilles	4,5 l
Impériale ou Mathusalem	Huit bouteilles	6 l
Salmanazar	Douze bouteilles	9 l
Balthazar	Seize bouteilles	12 l
Nabuchodonosor	Vingt bouteilles	15 l

La bouteille de 50 cl servant de contenant à de nombreux vins doux ne porte pas de nom spécial. La bouteille la plus grosse au monde... est un

Maximus (1,35 m de haut pour 153 kg !). Elle fut réalisée par des maîtres verriers tchèques, elle contient l'équivalent de 173 bouteilles de Napa Valley Cabernet Sauvignon du producteur Beringer (USA), ce qui représente 1.350 verres !

Les bouteilles les plus petites quant à elles mesurent un peu moins de 3,5 cm. Soufflées à la bouche, elles contiennent 0,75 ml de vins provenant presque toujours de vignobles réputés. Il faudra compter 40 € pour un Clos Vougeot ou un Guigal Côte-Rôtie, 90 € pour un Richebourg de Gros frère et sœur, mais celle-ci se pare d'un cachet en or 24 carats ! Toutes ces mignonnettes sont des éditions limitées dont un grand nombre sont achetées par des collectionneurs de maisons de poupées.

Mais que ce soit dans une Fillette ou un Jeroboam, le vin gardera sa richesse et attendra patiemment d'être dégusté... A votre santé !

Michel MEES.



Automne - Hiver - le tennis est toujours ouvert -
Barchon ☎ 04 362 79 62

EURO TENNIS - BARCHON

**EURO TENNIS - BARCHON
RESTAURANT**

**Lunch tous les jours
de la semaine à 12 € 50**

*Le restaurant est fermé le samedi soir
et le dimanche toute la journée*

13, rue Lézipont - 4671 BARCHON Tél. 04 370 10 00
E-mail : fabienne.dupuis@skynet.be Fax 04 370 10 00 - GSM 0475 45 62 78

Bienvenue au faucon pèlerin



Le GT Ornitho de NATAGORA Pays de Herve est heureux de vous annoncer qu'il a invité un couple de faucons pèlerins à fonder famille sur la tour du barrage de la Gilleppe.

En accord avec le gestionnaire du restaurant qui domine superbement notre remarquable réservoir d'eau de la Gilleppe et à la grande satisfaction d'agents de la DNF, son ingénieur en chef Mr Pieper, un nichoir à Faucon Pèlerin culmine maintenant sur la tour de la Gilleppe. Fort d'autres expériences du genre, Hugues Defourny, bagueur ornithologique pour l'institut royal des sciences naturelles de Belgique nous dit que c'est le grand manque de sites de nidification qui en fait l'extrême raréfaction et que d'autres expériences de placement de nichoirs à leur intention se sont toutes clôturées par des succès très rapides. Il précise que le fait que ses anciens sites d'avant sa disparition de nos contrées soient souvent utilisés maintenant par l'homme pour l'escalade sportive ou occupé par son ennemi naturel le Hibou Grand-Duc fait également de ces nichoirs des opportunités rêvées pour notre ami pèlerin.

rapide au monde. Dans les années 60-70, le faucon pèlerin a vu sa fécondité tomber en chute libre, des études scientifiques ont prouvé la responsabilité des produits organochlorés utilisés par les particuliers, administrations, entreprises et en agriculture un peu partout en Europe. Les individus les moins résistants n'y ont pas survécu. A l'heure actuelle, la fécondité est toujours problématique et l'oiseau reste des plus rares et donc sur la liste rouge de nos espèces en voie de disparition. Notre jolie région offre des zones encore naturelles, pas trop polluées, avec bois, haies, bocages et prés. Natagora Pays de Herve espère que le placement d'un nichoir verra peut-être revenir cet oiseau rare dans notre



Alain Smeets (agent DNF) et Claudy Claus (membre Natagora PdH)

belle contrée. D'autres actions seront entreprises cette année par Natagora en faveur des Chouettes effraies, Chouettes chevêches, Hirondelles de fenêtre et Hirondelles de rivage. Mais sachons que la seule aide vraiment valable et efficace est la protection du milieu dans lequel vivent ces animaux. Nous aussi vivons dans ces mêmes milieux et sommes tous influencés par lui : nous respirons le même air et serons donc à terme et à niveaux variés, confrontés aux mêmes problèmes.

Vous aussi désirez être utile pour la nature ? Rejoignez Natagora Pays de Herve et devenez actif dans un de ses multiples Groupe de Travail : eMail pdh@natagora.be ou tél 087 88 19 31. Roger Nyssen secrétaire du GT Ornitho de Natagora Pays de Herve

Roger Nyssen, secrétaire du GT Ornitho de Natagora Pays de Herve



Nichoir à faucon pèlerin modèle FIR

Le faucon pèlerin fut ainsi nommé au XIII^e siècle car, comme on ne trouvait pas son nid on pensait qu'il devait migrer... Il n'en est rien, il est sédentaire et présent quasi dans le monde entier, des falaises maritimes jusqu'en haute montagne, pourvu qu'il y trouve des hautes falaises. Il adore les grandes hauteurs et se contente de hauts immeubles ou mieux, des tours. Quelques-uns nichent en Belgique, notamment dans des nichoirs placés sur des tours de refroidissement de centrales électriques. Il ne chasse qu'en vol, repère sa proie depuis très haut dans le ciel, effectue un piqué incroyable (jusqu'à 320 Km/h!!) et assomme sa proie (souvent des pigeons de ville et ramiers) au passage. Cela fait de lui l'oiseau le plus

Avez-vous déjà choisi
votre nouvelle
salle de bains ?



Le prêt rénovation d'AXA.
Simple et ingénieux

Profitez des **tarifs promotionnels**
du 1^{er} au 31 mars 2008 !

Le prêt rénovation d'AXA et Energy@home sont des prêts à tempérament soumis à la loi sur le crédit à la consommation. Organisme prêteur : AXA Bank Belgium nv-sa-AG, Grotesteenweg 21A, 2600 Antwerpen (Berchem)

Agence AXA Banque
Assurances - Placements - Crédits

Pierre HABETS

Rue de Barchon 93B - 4671 HOUSSE

04/387 50 66



CBFA 11394A-CB - RPM 0850794126

La famille REVEIL s'agrandit : 10.000 naissances en mars

Rassurez-vous, ces naissances ne sont en fait que la concrétisation de notre plan d'alevinage de truites sauvages (type FARIO) sur le Bolland.

Tout d'abord initié par notre groupe des «Pêcheurs de Leval» (Emile et Patrice), le projet, particulièrement intéressant, d'une gravière dans un des méandres du Bolland n'avait pas pu aboutir suite à des impératifs matériels qu'il aurait été impossible d'assumer de façon permanente. Nous avons dû renoncer, avec regret, mais avec la volonté de trouver une autre opportunité.

Notre dévoué Servais, dont on connaît la compétence en la matière, mit alors au point, avec l'aide efficace de Jean-Pierre et du service des ouvriers communaux, un «mini-centre» d'alevinage. Un système ingénieux de bacs de gravier alimentés en eau courante par une source vive débouchant sur le Bolland fut mis en place par cette équipe.

Encore fallait-il, évidemment, des œufs de truites fécondés pour permettre l'expérience. Ils nous furent offerts par l'ASBL «Union des Pêcheurs de l'Ourthe et de l'Amblève» sous la forme de 10 boîtes VIBERT (boîtes cubiques en plastique ajouré) contenant chacune 1000 œufs, soit donc au total 10.000 embryons non encore éclos.

Nous en avons pris livraison le mercredi 27 février, dans les installations piscicoles de l'ASBL, à Chanxhe. Les «parrains» Servais, Jean-Pierre et Patrice les ont mis immédiatement en place dans les «nids» appropriés, au creux du lit de cailloux roulés (qui ressemblaient à des dragées blanches... cela ne s'invente pas !).

En fonction de la température de l'eau, les alevins sont sortis des œufs après six ou sept jours, ont grandi quelque temps dans les bacs avant de partir à l'aventure dans le Bolland... où ils se trouvent au moment où paraît cet article. Nous leur souhaitons bonne et longue vie !

Après avoir, l'an dernier, sauvé de la sécheresse des centaines d'œufs de batraciens, voici le REVEIL engagé dans une nouvelle action de promotion de notre faune. Tout cela, grâce à l'enthousiasme généreux et efficace d'hommes et de femmes concernés par leur environnement. Bravo et merci !

Si vous souhaitez participer à nos actions, vous êtes les bienvenus ! Il vous suffit d'appeler (04/3874325) Maurice MASSART (Echevinat de la Participation citoyenne) à l'administration communale ou de lui écrire (rue Troisfontaines, 11 à 4670 BLEGNY). **Le REVEIL**

Du côté du RCTTC Blegny

Comme chaque année depuis maintenant dix ans, le club de tennis de table de Blegny profite des vacances de Pâques pour organiser son tournoi annuel de tennis de table. Celui-ci aura lieu le dimanche 30 mars prochain dans les locaux de l'école St Joseph de Blegny dès 9 h (du matin!).

Bien loin du formalisme compétitif des challenges officiels de notre fédération, notre tournoi intime - sans pour autant être sectaire - est l'occasion pour tous nos affiliés de se rencontrer amicalement en dehors des journées classiques du championnat. Cette année, une rumeur persistante prêterait même l'intention à notre Jean Mi national de venir s'y inscrire afin de décrocher son ticket pour les prochains JO. Plus sérieusement et au-delà de l'aspect strictement sportif, cette manifestation annuelle est surtout l'occasion pour les parents, amis et sympathisants de

nos couleurs de se rencontrer autour de la table - et du bar -, d'apprécier les progressions de nos jeunes ou encore de s'échanger les dernières anecdotes blegnytoises.

L'organisation du tournoi se décline de la façon suivante : chaque joueur est inscrit dans deux tableaux : une série en fonction de son classement (NC, E, D ou C) et une autre catégorie où tous se rencontrent dans un grand challenge «open» avec handicap permettant aux joueurs de forces inégales de se disputer la victoire avec les mêmes chances de succès.

C'est dans cet esprit bon enfant que le comité vous invite à venir supporter notre passion et, qui sait, à vous découvrir une vocation.

Mathieu SIMONIS

Organisation complète de funérailles

REMACLE

Toutes formalités - Rapatriement - service jour & nuit

Tél. Jour & nuit 04 387 46 21

Funérarium à Blegny : rue Entre-deux-Villes, 79.

Funérarium à Saive : rue Champ du Pihot, 49.

Service également partout à domicile.

Bureau : rue Entre-deux-Villes, 95.

Photo et plaques funéraires personnalisées.

NOUVEAU : choix de montages de fleurs artificielles.



TOUT FAIRE MATERIAUX

Ets Jean LACROIX S.P.R.L.

Matériaux de construction
Produits pétroliers

Rue Lieutenant Jungling, 12

4671 BARCHON

Téléphone : 04 387 43 99

Fax 04 387 72 68

PORTES OUVERTES

LE DIMANCHE 30 MARS 2008

de 10 à 12 h et de 13 h 30 à 17 h 30

TECNOCALOR

Remises importantes sur les poêles à pellets d'exposition

Promotion sur les poêles MARIU ACIER et MARIU CERAMIQUE
1750 HTVA 1850 HTVA

Venez nous rendre visite

Rue Sur les Heids, 25 - SAIVE

Prix valables jusqu'au 5 avril 2008

GSM 0475 25 04 62



Le mot du Bourgmestre

Comme chacun le sait, les efforts en matière d'égouttage doivent être poursuivis. Les directives européennes imposent en effet, à juste titre, la mise en place de systèmes d'épuration des eaux usées, afin de faire face à l'évolution de nos sociétés : nous consommons plus, le tissu habité est de plus en plus large et les produits utilisés sont souvent plus polluants.

La mise en place d'un réseau d'égouttage coûte très cher. Au niveau de la Commune de Blegny, seuls les « petits » chantiers peuvent être pris en charge complètement par le budget communal. En ce qui concerne les plus gros chantiers, il est indispensable de demander, et donc d'attendre, les subventions régionales. Cela se fait au travers du « plan triennal » qui permet aux communes de demander tous les 3 ans, des subventions régionales pour de gros travaux d'équipement.

Lors du dernier plan triennal (actuellement en cours), la Commune de Blegny n'a introduit que des dossiers relatifs à l'égouttage : voie des Fosses (Saint-Remy), rue de la Forêt (Saive), rue de Heuseux et rue Justin Sauvenier (Barchon).

Les derniers contacts avec le Cabinet du Ministre ont obligé la Commune à recentrer ses demandes : les fonds régionaux ne sont pas infinis. Dès lors, la priorité des priorités est l'égouttage de Barchon, pour remonter de la rue Justin Sauvenier vers la rue de Heuseux.

Nous espérons réaliser la première partie des travaux dans le cadre de ce plan triennal.

Quand je dis « nous espérons », cela veut dire que nous mettons tout en œuvre à notre niveau pour cela. L'expérience nous a cependant appris que, au niveau de la Région, on n'est certain de la subvention que lorsque tout est signé.

Par ailleurs, bonne nouvelle en matière d'égouttage : les travaux de la grand'route de Housse sont presque terminés. Prévus initialement jusque juin 2008, les travaux ont en effet bien avancé grâce aux bonnes conditions climatiques. Il reste encore 3 choses essentielles à faire : finaliser la seconde couche d'asphaltage (dans les jours qui viennent, si ce n'est déjà fait au moment de la publication de cet article); mettre une couche de finition d'ici quelques semaines; mettre en place les finitions (trottoirs, plantations, etc).

De toute évidence, les travaux n'ont pas été faciles, surtout pour les commerçants proches. Néanmoins, ils étaient indispensables et... le résultat est manifestement là : des dizaines de maisons égouttées (en liaison directe avec la station d'épuration de Saint-Remy); des trottoirs sécurisés à gauche et à droite, sur environ 1 km; des parkings clairs; une voirie au tracé rectifié. L'argent du contribuable aura été bien utilisé.

Marc Bolland
Bourgmestre

Blegny.be vous connaissez ?

Fidèle à sa vocation de grouper sans distinction de parti ou de confession religieuse, des personnes désireuses d'organiser et de favoriser des activités culturelles dans l'entité de Blegny, cette ASBL d'Education permanente a fait peu neuve en créant son site Internet. L'objectif est d'aider avec impartialité et d'explorer de nouvelles voies culturelles, de manière à entretenir la flamme de la motivation chez chacun de ses membres représentant différentes associations de la Commune. Pour prendre connaissance des activités programmées par le Centre Culturel et/ou les Associations représentées, avec le soutien de l'Administration communale, de la Communauté française ou des Services culturels de la Province de Liège, il suffit de cliquer sur le lien qui vous intéresse. Vous y trouvez également des renseignements sur les activités proposées par vos partenaires extérieurs à la commune et qui méritent votre attention (rubrique « le centre culturel a vu pour vous »).

Vous pouvez nous adresser un message ou prendre contact avec un membre du Centre Culturel de Blegny dont les coordonnées sont signalées sur le site.

Jean Vervier (Président)

1858 - Les Bleus de Dalhem

En 2008, la Jeunesse Bleue, Ancienne Jeunesse Saint-Servais, fête ses 150 ans d'existence.

On nous a dit que la société « Ancienne Jeunesse » et « Saint Servais » avait été formée par des anciens membres de la Jeunesse Paroissiale qui se réunissaient au Patronage.

Ils choisirent un drapeau rouge bordeaux orné d'une reproduction du Vieux Château et portant la date de création de la Société (14 février 1858). Ils priront Saint Servais comme patron.

Dans le but du 150^e anniversaire, nous aimerions publier un petit livre et ouvrir une exposition de photos souvenirs. Pour pouvoir réaliser ces deux projets, nous faisons appel à toutes les personnes qui pourraient nous prêter des photos, affiches,...ainsi que nous raconter quelques témoignages. (Exemples de photos : Bals, crami-gnons, pièces de théâtre, football étoile de Dalhem, Ville et Franchise,...)

Nous recherchons aussi d'anciens membres dont nous avons perdu la trace.

Pour tout renseignement, vous pouvez vous adresser à Monsieur Jean Vervier avenue Albert 1^{er} Dalhem au 04/379.89.63 ou Monsieur Paulus Jean Lou rue de Rotheux 68 bis 4100 Seraing au 0494/83.81.30 paulus.jean-louis@swing.be

Un grand merci pour votre aide. Le comité des Bleus de Dalhem.

Pierre HOETERS S.P.R.L.

Rue Sur les Heids, 17 a 4671 SAIVE

Tél. : 04.387.48.88 - 04.362.57.88 Fax : 04-362.60.35

Zoning Industriel de Barchon

TOUTE LA MENUISERIE DU BATIMENT

CHASSIS BOIS - PVC - ALU
PORTES INTERIEURES - PORTES COUPE-FEU

POELERIE QUINCAILLERIE DENOZZ

12, rue de la Station - 4670 BLEGNY TÉL. 04/387 40 18

RAMONAGE CHEMINEES
ENTRETIEN ET REGLAGE
DE CHAUDIERES
OUTILLAGES METABO



Articles de Noël

Dépôt SHELL Gaz

Shell GAS

Technicien agréé



Electrique à p. de 99 €

Essence à p. de 269 €



EFEL

NESTOR MARTIN

EDILKAMIN - DOVRE

Prime sur foyers GAZ NATUREL à VENTOUSES

150 €

ARTICLES MENAGES - CADEAUX
Foyers : à mazout, au gaz, charbon et bois

NOUVELLE
COLLECTION

Boutique DEBRA HOMMES ET DAMES

Le Cooper avalanche

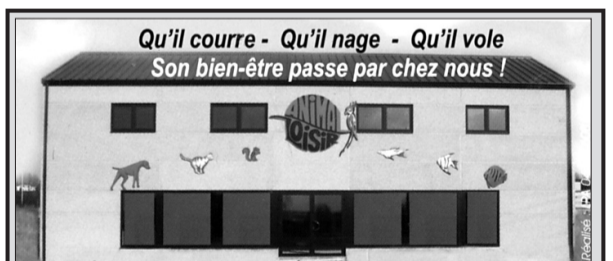
memo's Nilss

RINACIMENTO DTC

ASTUCE

LINGERIE PASSIONATA Chantelle

WANDRE Rue de Visé, 792 4020 Wandre 04 362 81 54



Heures d'ouverture :
tous les jours de 8 h 30 à 18 h 30 - Fermé le jeudi
Ouvert le dimanche de 8 h 30 à 16 h

TOUT POUR VOS ETANGS
VOLAILLES DISPONIBLE DÈS FIN MARS

NOUVEAU : Clôtures électriques Gallagher

Nourriture chevaux
pavo, hippoforme

Grand choix de chiots,
chatons, rongeurs



10, rue Frumhy 4671 Barchon
Tél. 04 362 61 68
Fax 04 377 63 36