

# Magazine Blegny

Retrouvez le  
«Blegny Initiatives» dès son impression

Imprimerie SMETS • Blegny • 04 387 40 76  
Composition WinPCWeb • Blegny • 04 387 70 91

# Initiatives

sur [www.blegny-initiatives.be](http://www.blegny-initiatives.be)

Editeur responsable :  
André J.P., rue de la Station, 4 - GSM 0494 18 35 92 - [jpablegny@yahoo.fr](mailto:jpablegny@yahoo.fr)  
Publicité et annonces : Collignon Ryavec M.-A., rue de l'Institut, 92 -  
4670 BLEGNY - Fax : 04 38743 98 - GSM : 0495 60 00 87  
E-mail : [marieastrid.ryavec@ryavec.be](mailto:marieastrid.ryavec@ryavec.be)  
Compte bancaire : n° 751-2033753-91 AXA Banque  
Nos collaborateurs sont responsables de leurs écrits.  
Les manuscrits non insérés ne sont pas rendus.

N° 409  
39<sup>ème</sup> ANNÉE  
26/05/2010

Bureau  
de dépôt  
**BLEGNY**

MENSUEL D'INFORMATIONS GENERALES ET REGIONALES  
DE L'A.S.B.L. BLEGNY INITIATIVES -  
Localités desservies : Barchon, Blegny, Bolland, Cerexhe-Heu-  
seux, Feneur, Housse, Julémont, La Motte, Mortier, Saint-André,  
Saint-Remy, Saive, Trembleur, Rabosée, Wandre, Xhavée

## 50 ans de mariage de Mariette Leruth et Jean Lehane

C'est le 6 mars 1960  
que Mariette et Jean  
se sont dit « oui »  
pour la première  
fois.

Cinquante ans plus  
tard, ce simple  
mot de trois lettres  
a tenu toutes ses  
promesses : ils  
sont aujourd'hui  
parents de 5 enfants  
et grands-parents de  
14 petits-enfants.

Félicitation aux ju-  
bilaires, à toute la  
famille et tous nos  
vœux de réussite  
pour les futurs pro-  
jets.

Le Comité



**SATISFAIT OU  
REMBOURSÉ !\***

Action valable à l'achat d'un aspirateur Roxx'x  
du 1<sup>er</sup> avril au 30 septembre 2010.



\* Valable en Belgique, sur les modèles BGS62232, BGS61842 et BGS6PRO1, du 1<sup>er</sup> avril au  
30 septembre 2010. Conditions à l'intérieur.

**299,99 €**

**BOSCH**  
Aspirateur Traîneau Roxx'x  
BGS62232 blanc

- Technologie sans sac innovante SensorBagless
- Puissance absorbée de 300 à max. 2200 watts
- Le système robustAir garantit un débit d'air (AirFlow) maximal
- Réglage électronique de la puissance d'aspiration par bouton rotatif
- Fonctionnement silencieux, même au niveau maximal
- Rayon d'action : 11 m
- « Air Clean HEPA » H12 lavable, conseillé aux personnes allergiques : filtre permanent
- Nettoyage du filtre avec SelfCleanSystem
- Conteneur à poussière avec un volume utile de 3 l
- Tubes télescopiques
- Position parking et support de rangement
- Suceur à roulettes à deux positions limitant le bruit, équipé d'une semelle métallique et fixation moyennant clip - largeur d'aspiration 280 mm
- Enrouleur automatique
- 4 roulettes souples

T.V. • VIDEO • ELECTROMENAGER  
**Maison Grosjean**  
S.P.R.L.

Rue Entre-deux-Villes, 2  
4670 BLEGNY  
Tél. 04 387 51 10  
Fax 04 387 78 61

e-mail : [maison.grosjean@swing.be](mailto:maison.grosjean@swing.be) • Internet : [www.excellent.be/grosjean](http://www.excellent.be/grosjean)

Fleurs  
L'eau  
DASSE  
Blegny  
04 387 42 08

Les fleurs « L'eau Dasse »  
ont réouvert leurs portes  
ce samedi 6 mars.

Nous vous invitons à venir  
découvrir nos articles  
de Pâques et de printemps.

**L'eau Dasse**  
rue de l'Institut 31  
4670 BLEGNY  
04 387 42 08



Chaussures  
**Lehane**

**Exclusivement  
à Blegny**

A partir du  
22 mai **Grande Liquidation**

>> **de -10 à 50 %** <<

Rue Entre-deux-Villes 47 - Blegny - Tél 04 387 45 18

*Le printemps est là,  
le soleil brille dans nos coeurs !  
C'est la fête des pères*

*Il brille aussi sur nos terrasses :  
c'est bientôt le temps des barbecues.*

*La Boulangerie Pierre Ledent propose son choix de  
miches : pâquerettes, marguerites, parisiennes, petites briques  
et nouvelles miches de seigle.*

*C'est aussi le temps de saison !...*

*De dorloter votre corps d'une bonne dose de pain riche en  
vitamines, en minéraux et en fibres, nécessaires pour chacun  
de nous.*

*Retrouvez tous les jours son assortiment de croissants  
chauds « faits maison ».*

*Pierre Ledent*

**BOULANGERIE  
PATISSERIE**

Rue Entre-deux-Villes, 59  
4670 BLEGNY  
Tél. 04 387 42 16



**ELECTRICITE GENERALE**  
Chauffage à accumulation  
S.P.R.L.  
**FAVRAY**  
Jean-Luc  
21, rue André Ruwet 4670 BLEGNY  
Tél. 04.387.79.32 - GSM 0475/98.18.44

**Alain DONNAY**  
S.P.R.L.  
ENTREPRISE GENERALE DU BATIMENT  
**TOITURE - SANITAIRE**  
**PETITE MAÇONNERIE**  
**& TRANSFORMATION**  
Tél. : 04/387 74 86  
Fax : 04/387 79 91  
Rue Troisfontaines, 76 4670 BLEGNY

**Serge Wegnez**  
**Peinture & Décoration**  
rue Supexhe 50  
4670 Blegny  
Tél. - Fax : 04 387 83 15  
GSM : 0495 57 57 46  
*Les travaux sont effectués par le patron*

L'INFORMATIQUE POUR LES PROFESSIONNELS  
ET LES PARTICULIERS  
**HBA**  
INFORMATIQUE +32(0)475.916.258  
WWW.HBA.BE HUGHES BAMPS

## A l'occasion des 90 ans de Marguerite Ancion...



### 4 générations sur une seule photo...

- Ancion Marguerite (31/12/1918)
- Dessart Maggy (08/08/1951)
- Guiati Angélique (01/06/1973)
- Laura Meevissen (13/06/1994)
- Elisa Meevissen (27/03/1997)

**MENUISERIE**  
**COLLARD** S.P.R.L.  
Place du Village à Mortier T. 04 387 40 57

## Chassis Bois P.V.C. Alu. Construction Ossature Bois

**Maisons et annexes**  
**Terrasses en bois**

## Nouvelles des 6 Clochers

### Célébrations en juin 2010

**Fête du Saint Sacrement** : samedi 5 à 17h (Blegny) - Dimanche 6 à 9h30 (ADAL - Barchon), 9h30 KT-familles enfants de 1ère année de toute l'UP et 11h messe (Mortier)

**11<sup>ème</sup> dim. ord. C** : samedi 12 à 17h (Blegny) - dimanche 13 à 9h (ADAL - Trembleur), 9h30 (St. Remy - messe de quartier au Parc Marcel François) et 11h (Housse)

**12<sup>ème</sup> dim. ord. C** : samedi 19 à 17h (Blegny) - dimanche 20 à 9h30 (Barchon) et 11h (Mortier)

**13<sup>ème</sup> dim. ord. C** : samedi 26 à 17h (Blegny) - dimanche 27 à 9h (Trembleur), 9h30 (Saint-Remy) et 11h (Housse).

Info : <http://unitepastoraleblegny.skynetblogs.be>

## La petite reine s'expose à Blegny-Mine

Avis aux passionnés de cyclisme et, plus largement, à tous ceux – et ils sont nombreux – qui, chaque année, s'agglutinent sur les bords des routes pour applaudir les pelotons : **une exposition, intitulée « La légende du cyclisme », ouverte sur le site de Blegny-mine jusqu'en novembre**, leur propose de se retremper dans l'ambiance des classiques et des grands tours du début du 20<sup>ème</sup> siècle jusqu'à nos jours.

Dès l'entrée, le mythique « Rodaniaaaa.. » retentit aux oreilles des visiteurs. Des photographies à foison, des affiches, des trophées, des vélos et autres pièces de collection (près de 200 au total) s'offrent à leurs regards (voir ci-contre un des vélos ayant appartenu à Antonin Magne).

Lors du vernissage le 22 avril de cette exposition appelée à devenir itinérante, on notait la présence de Christian Prudhomme, directeur d'ASO Tour de France, et de quelques anciennes gloires du cyclisme, de Bernard Hinault à Raymond Impanis, en passant par Joseph Bruyère, Gilbert Desmet, Michel Dernies et autres Robert Lelangue.



L'exposition est ouverte de 11h à 17h, tous les jours jusqu'au 10 septembre ; les WE et jours fériés du 10 septembre au 6 novembre + le congé de Toussaint. Un panneau à l'entrée fait allusion au fait qu'il faut attendre 2 heures en bordure de route pour assister à 40 secondes de spectacle, soit le passage de la course. Amoureux de la petite reine, profitez-en : vous allez pouvoir inverser les données et attendre quelques secondes pour visiter une heure durant, s'il le faut, une exposition à la scénographie séduisante...

Robert Fabry

### Agenda de Blegny-Mine en juin :

Dimanche 6 juin : **6<sup>ème</sup> journée italienne**: journée festive de 10h00 à 22h00 : animations diverses - gastronomie

Dimanche 20 juin : **Terrils en fête** : découverte du biotope du terril - animations « nature » - marché bio

**Blegny Initiatives Magazine**

### TARIFICATION DES PUBLICITES

Articles à faire parvenir à [jpablegny@yahoo.fr](mailto:jpablegny@yahoo.fr) avec la mention ARTICLE BLEGNY INITIATIVE  
Merci JPA

(à partir du 1<sup>er</sup> avril 2010 - Prix HTVA)

1/20 page 8 x 5,5 cm	
ou 4 x 11 cm	42 €
1/10 page 8 x 11 cm	72 €
1/8 page 10 x 14 cm	84 €
1/4 page 20 x 14 cm	150 €
1/2 page 20 x 28 cm	275 €
1 page	490 €
Avis ou remerciement funéraire	25 €

Publicité à communiquer avant le 5 du mois.

**Créatif**  
COIFFURE  
POUR HOMMES ET DAMES  
Du 15/12/09 au 31/12/09 :  
**5% sur un service coupe Brushing ou coloration**



## Participation de l'Unité pastorale blegnytoise à la Journée eurégionale des Jeunes à Maastricht

Avant 1959, le diocèse de Liège s'étendait sur un territoire de quelque 20.000 km<sup>2</sup>. Liège était le siège épiscopal de ce diocèse depuis le IX<sup>ème</sup> siècle. La Réforme de 1559 entraîna le démembrement du diocèse de Liège et la création de 14 nouveaux évêchés dont celui de Roermond (Pays-Bas).

A l'occasion du 450<sup>ème</sup> anniversaire de ce diocèse, des jeunes venus des diocèses voisins d'Aachen (D), Munster(D), Hasselt (B) et Liège (B) se sont rencontrés le samedi 24 avril dernier à Maastricht pour une journée eurégionale sur le thème de la « Lumière ». Des jeunes confirmants et des « 12-15 » de l'Unité pastorale de Blegny ont participé à cette journée : les premiers dans le cadre de leur préparation à la confirmation prévue le 20 novembre à Blegny et les seconds dans celui de leur programme d'activités de l'année.

Une journée festive inoubliable, faite de rencontres, de prières et d'amusement d'où chacun est revenu la tête remplie d'émotions !!

D'après B. Lohr



## PORTES OUVERTES « NATURE ET SENS »

C'est durant ce mois d'avril que se sont ouvertes les portes du salon de l'institut de beauté de Barbara JAKUBIAK au n° 18 rue de l'Institut à BLEGNY, justement appelé « NATURE ET SENS ».

Dans ce nouveau cadre, vous trouverez les soins les plus raffinés pour toutes les parties du corps. Tout y a en effet été conçu pour une véritable fête des sens.

Différents massages pourront ainsi vous être prodigués, au miel, au chocolat ou encore aux pierres chaudes dans un cadre de bien-être et une ambiance cocoon, le tout bercé par une musique de détente et des senteurs d'huiles essentielles; pour compléter le tout, une tisane pourra vous être servie après les soins.

Rien n'a été oublié pour satisfaire vos envies de douceur et de beauté: soins du visage, massage du corps, modelage d'ongles ou pédicurie médicale sont autant de facettes de ce centre renouvelé.

Alors, n'hésitez pas à vous offrir ou à vous faire offrir un moment de relaxation, d'épanouissement à deux pas de chez vous et contactez Barbara pour de plus amples renseignements au 04 387 71 14 ou sur son GSM 0496 63 89 87. Vous ne le regretterez pas!



## Stage « Nature et Créativité »

L'A.s.b.l La Leçon Verte, connue pour ses animations scolaires et ses jardins didactiques dans les hôpitaux pour enfants, **organise un stage « nature et Créativité »** au cours duquel vos enfants de 8 à 12 ans pourront non seulement découvrir en petit groupe convivial les richesses de la nature directement sur le terrain, mais pourront également participer à des ateliers créatifs.

Vos enfants pourront s'épanouir en plein air **du 26 au 30 juillet, de 9h à 16h, au départ de l'école communale de Mortier.**

Participation : 75 euros par enfant.

Renseignements complémentaires et réservations : havardlaurence@yahoo.fr - GSM : 0484/158001.

Notre site internet : [www.leconverte.be](http://www.leconverte.be)

# OPTIQUE

PIERRE-MICHEL BILLET



Forfait solaire :  
**60 €**  
(Montures et verres simples)

Forfait solaire :  
**174 €**  
(Montures et verres progressifs)



Développement photo de qualité en 24h.  
Photos d'identité en 3 min.  
Service acoustique (sur rendez-vous)

BLEGNY - 7/1 rue Entre-deux-Villes - 04-387 54 34

# Assurea

LE LEADER POUR VOS ASSURANCES

PIERRE ARNOLIS et toute l'équipe du Bureau ASSUREA vous proposent, grâce aux nombreuses compagnies partenaires :

- **Que vous soyez particuliers, indépendants ou entreprise**

- une analyse de votre portefeuille d'assurances
- des crédits hypothécaires très avantageux et flexibles : nous cherchons pour vous le meilleur taux du marché
- des regroupements de crédits pour alléger votre budget
- un conseil patrimonial personnalisé, avec nos placements avec ou sans risque

N'hésitez pas à nous contacter au

# 04/377 15 15

Rue E. Vandervelde 380 | B-4610 Bellaire | Tél. : +32(0)4 377 15 15 | Fax : +32(0)4 377 52 43  
Rue de Fafchamps 39 | B-4670 Blegny

[www.arnolis.be](http://www.arnolis.be)



## L'INSTALLATION SANITAIRE

Etablissements  
**FRANCIS SWINNEN**

INSTALLATIONS SANITAIRES  
PLOMBERIE • ENTRETIENS  
DÉPANNAGES • TOITURES  
DISTRIBUTEUR DE  
**PISCINES EN KIT UNIPOOL**  
(Possibilité assistance technique)

Rue de Gobcé, 83 - 4670 BLEGNY  
Tél. : 04 387 71 21 - Fax 04 387 70 99



Chez

**LAETITIA**

Pour les jeunes  
comme pour les moins jeunes

chez LAETITIA  
les coiffures sympas...

HAUTE COIFFURE

Tél. 04 387 47 37

Exclusivité des produits de beauté du Docteur RENAUD de Paris

52, rue Trou du Loup

4670 BLEGNY

Centre de Beauté  
*Jacqueline*

HerbalGem GERALTE ENVIRON unia SuperSonic

Fermé le samedi après-midi

**Les beaux jours reviennent !!**

**X-SLIM**

La solution parfaite pour remodeler votre silhouette  
Eliminer votre graisse par la cavitation !  
Une alternative à la liposuction : X-SLIM

- Réduction de la peau d'orange
- Elimination des dépôts adipeux
- Résultats instantanés et visibles (perte de cms garantis à chaque traitement)
- Amélioration de la texture de la peau
- X-SLIM aussi pour attaquer en profondeur : l'adiposité - la rétention d'eau - la cellulite

Centre de Beauté Jacqueline  
rue des Roches, 6 - 4670 Blegny - 04/387.52.50  
www.centredebeaute-jacqueline.be - jacqueline.donnay@skynet.be

## La « Malle aux Trouvailles » : un concept original au centre de Blegny Vil'âge !

Qui n'entasse pas dans son grenier ses vêtements trop petits mais en bon état, sous l'excuse de « ça pourrait encore servir ! » ?

C'est à partir de ce constat que Christel Brian, responsable de la Banque Alimentaire de Blegny, s'est mise en route pour créer un véritable lieu de « dépôt-achat » permanent qui permettrait à tout un chacun d'y trouver son bonheur.

Aujourd'hui, l'idée se concrétise : la « Malle aux Trouvailles » va ouvrir ses portes au public dès le 1er juin.

### Comment cela va-t-il fonctionner ?

Pour le début de cette aventure, priorité à la collection printemps-été pour les 0-12 ans.

Vous disposez d'un certain nombre de vêtements trop petits et en bon état, mais vous n'avez pas le courage de vous lever à 6 h un dimanche pour exposer dans une brocante ?

Pas de soucis. Vous déposez le tout dans un sac à votre nom à la « Malle aux Trouvailles » et le tour est joué. Les bénévoles se chargeront de faire un tri, d'évaluer le prix des pièces déposées, à un prix attractif, et de les mettre en vente.

Lors de votre passage au magasin, vous récupérez le fruit de vos ventes tout en laissant une commission pour les frais d'organisation.

Par contre, si vous êtes jeune parent et si vous cherchez à faire de bonnes affaires, c'est l'occasion rêvée, il y en aura pour tous les goûts et toutes les tailles ! Dès le mois d'août, place à la collection automne-hiver.

La « Malle aux Trouvailles » est située sur le site de la Maison de Repos et de l'école St Joseph, en face des résidences-services et sera ouverte à partir du 1er juin tous les lundis, mardis, jeudis et vendredis de 14 à 17 h.

Dès maintenant, vous pouvez y déposer vos sacs de vêtements, mais sur rendez-vous, auprès de Christel Brian (0470/99 71 10).

## FORT CHALLENGE 2010

Dimanche 30 mai 2010 – FORT DE BARCHON

NOUVELLE FORMULE TOUT PUBLIC, POUR AMATEUR D'AVENTURES  
PAR ÉQUIPE DE 2 À 4 PERSONNES

Le Squad Alpinisme Spéléo asbl vous propose une journée de découverte aventure, le dimanche 30 mai, au fort de Barchon.

### Mais qu'y a-t-il donc au programme cette fois-ci ?

Frissons garantis, en toute sécurité ; avec notre équipe, on s'y engage !

- Tout d'abord, un magnifique « **parcours VTT** » de 15 km (fléché, abordable à tout public) faisant découvrir les plus beaux coins des environs du fort.
- Ensuite, découverte de notre « **parcours AVENTURE** ». A vous de passer le pont de singe, le filet, le pont indien, la tyrolienne, la poutre, (etc.), autant d'obstacles qui ont fait la renommée de notre parcours...
- Après cela, place au « **parcours ADRESSE** », avec du tir à l'arc, du tir au paint-ball et un lancer de grenade.
- Et ce n'est pas fini ! Voici enfin venue l'heure du « **parcours SPÉLÉO** » dans les couloirs du fort, sur les traces de nos anciens combattants. Orientation, ramping et fil d'Ariane (dans la totale obscurité).
- Pour finir, et pour les plus affranchis, le « **parcours AUDACE** » : montée au mur d'escalade et grand death-ride.

L'équipe complète du Squad Alpinisme Spéléo sera mobilisée pour assurer la sécurité des participants. Grâce à ses conseils avisés, chacun pourra, quel que soit son niveau, passer les différents obstacles.



### Renseignements pratiques

- Départs de 9h à 14h
- 3 baptêmes de l'air en hélicoptère à gagner
- Équipe de 2 à 4 personnes
- 10 € / personne

### Renseignement et inscriptions

www.squadbarchon.be  
04 387 50 17  
0496 45 44 75  
04 387 84 18

La qualité au quotidien... Les titres-services

arc services 04 387 43 64

Offre d'emploi - Aide-ménagères

9,48 € de rémunération minimum

Tous les frais de déplacement sont payés mais posséder un véhicule est indispensable

Nombreux autres avantages pour le personnel dont un gsm professionnel

rue Lieutenant Jungling 2 - 4671 Barchon - 04 387 43 64 - www.arc-services.be



**LEJEUNE Stéphane**

- Abattage
- Elagage
- Bois de chauffage
- Aménagement de parcs et jardins
- Pose de clôtures industrielles et sportives
- Création de terrasses en tous genres

rue Trou du Loup 21  
4670 Blegny  
GSM 0474 88 71 00



Rue de Rabosée 94 - 4020 Wandre

04 / 370 17 34

Du mardi au dimanche  
de 11h30 à 14h30 et de 17h à 22h  
Fermé le lundi sauf férié

GSM : 0474 / 81 65 07  
Fax : 04 / 370 29 96  
les4bras@skynet.be





## A Voir... au Musée.

### Le van et le tarare

Le van est une sorte de panier peu profond d'un diamètre d'environ un mètre et dont la forme rappelle celle de la coquille saint Jacques (voir photo). A l'aide des deux anses, on agitait une petite quantité de grains préalablement battus afin de séparer le grain de la balle (enveloppe du grain) et des paillettes. Cette opération s'effectuait à l'extérieur par temps sec et légèrement venteux. Le vanneur lançait verticalement le contenu du van pour le rattraper derechef. Le vent emportait alors la balle et les paillettes plus légères; alors, seuls les grains de bon poids retombaient dans le panier.

Cette opération était lente et fastidieuse et exigeait une météo adéquate.

Bien qu'encore utilisé dans certains pays en voie de développement, le van a été remplacé dans nos régions par le tarare (appelé ici « djâle-volant » ou encore « an-noir » en France).

A l'aide de cet instrument d'abord rudimentaire, le vannage pouvait dès lors s'effectuer, quel que soit le temps, dans un hangar ou à l'entrée de la grange.

Avec une manivelle, via des engrenages et un mécanisme tout en bois, l'ouvrier actionnait un ventilateur à pales. Le grain battu versé dans une trémie tombait lentement dans une sorte de goulotte dans laquelle circulait le courant d'air artificiel qui allait remplir la fonction de séparateur, emportant les éléments légers et laissant le grain plus lourd tomber par terre.

Au fil du temps, le tarare allait subir des améliorations...

Il sera doté de deux cribles oscillants suspendus parallèlement, et d'un plancher oblique qui allait conduire le grain directement dans un sac. Puis, viendra la mécanisation qui allait alléger la pénibilité du travail et affiner la qualité de l'opération.

Agé d'à peine dix ans, étant alors en vacances en Ardennes, je me souviens avoir vu les ouvriers gris de poussière de la tête aux pieds pratiquer manuellement cette opération.

Timidement, j'avais osé me proposer pour tourner à la manivelle...

Mais très vite, je fus évincé par le fermier qui me reprochait de ne pas avoir assez de force et de procéder par à-coups.

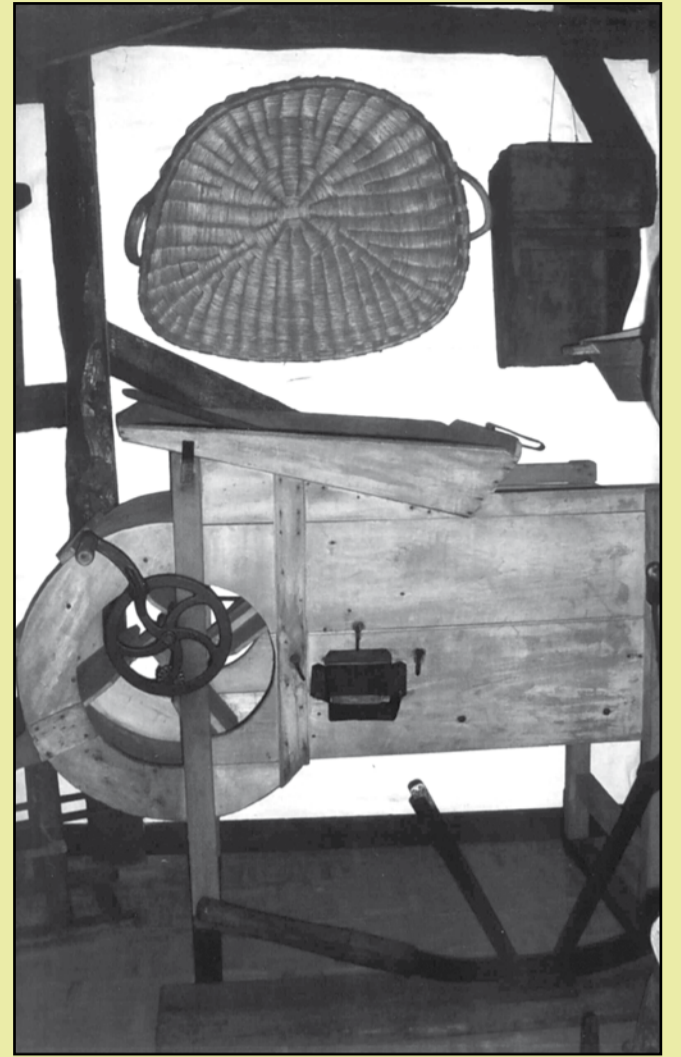
En effet, le vannage exigeait une certaine adresse.

Ainsi, il était indispensable pour la perfection du travail que l'ouvrier faisant office de moteur tourne la manivelle d'un mouvement modéré et très uniforme.

C'était vrai! J'avais déjà dû changer de bras à plusieurs reprises et de plus la chaleur et la poussière m'avaient donné soif...

Un peu vexé mais pas trop déçu, j'étais allé marauder des prunes...

J.Andrien.



### Infos complémentaires ? Musée de la Fourche et de la Vie rurale

Rue du Village n° 23 à 4670 Mortier.

Visites gratuites sur rendez-vous (maximum 15 personnes).

Tél. : Jos Andrien 04 387 42 29

Faites-le savoir !

## CERCLE HORTICOLE BLEGNYSOIS

### Le campagnol terrestre

Appelé aussi Rat taupier et, plus familièrement Rate, bien connu des jardiniers, il a une forme trapue : on ne distingue pas le cou de l'animal. Il dispose de 4 incisives importantes, ses outils de travail. Elles sont longues et légèrement courbes.

Sa « taupinière » se distingue de celle de la taupe par la fine texture de la terre, parce que l'animal creuse avec ses dents et non avec ses pattes. L'orifice de la galerie est oblique et non vertical comme celui de la taupe. Ses galeries courent assez près du sol, le soulevant parfois. Tout orifice est rapidement bouché. Il ménage des cavités, réserves de nourriture : morceaux de racines, méticuleusement disposés.

Son nid d'herbe se trouve souvent à la surface du sol, entre des touffes de carex, dans un creux.

Je ne connais pas un seul jardinier qui parle de lui avec affection !

Tout comme nous et nos cultures, il est victime ! Victime d'une extermination systématique et aussi de la protection de ses prédateurs tels que : renards, belettes, fouines, hermines, rapaces...

Il serait en voie de disparition?

Quant à l'exterminer, je n'y arrive pas ! Certains savent le piéger. L'éloigner du potager n'est déjà pas si mal. J'y arrive plus ou moins. Lors du bêchage, lorsque je coupe une galerie, j'y injecte du butane. Je ne crois pas les gazer, mais l'odeur reste longtemps dans la galerie et... j'espère qu'ils émigrent le plus loin possible.

Mon chat voit mon souci et m'en apporte parfois de beaux exemplaires, mesurant par exemple 25 à 30 cm hors tout !

Espérons que la bio-diversité n'exigera pas sa protection !

André Hecq



### Caractéristiques

- Longueur :** de 19 à 33 cm hors tout.
- Poids :** de 80 à 250 grs.
- Nombre de petits :** 2 à 8.
- Comportement :** vit en couple.



### Agence de Communication | Développement Web

Création de Sites | PAO | Consultance en Marketing

14 années d'expérience professionnelle !!



Pour les petits budgets  
des offres exceptionnelles cet été !!!

Soyez présents sur internet !

Prenez rendez-vous au 04 387 70 91 !

Plus de 100 réalisations

A voir sur notre portfolio sur [www.winpcweb.be](http://www.winpcweb.be)

04 387 70 91 ou 0486 707 496

rue André Ruwet n° 5 - 4670 Blegny

# Fraise // Lavande

Osez comparer nous sommes naturellement différent !

Cette différence se trouve dans la composition de nos glaces et sorbets. Cette façon de faire est assez inhabituelle chez les glaciers. Votre résultat est un goût incomparable, que des ingrédients artificiels ne peuvent jamais égaler. Osez comparer !

Danielle, Mon, et Cassandre vous accueillent le week-end, les jours fériés, les jours de congés scolaires à partir de 16 h, 00. Fermeture du salon le lundi.

Rue de la Fontaine 71 à 4670 Blegny 04.387.56.56 0475.755.111 [www.fraiselavande.be](http://www.fraiselavande.be) [info@fraiselavande.be](mailto:info@fraiselavande.be) et sur facebook



## Stages du C.P.R. du Standard de Liège à Herve

### Deux nouveaux stages programmés pendant les vacances d'été

Qui dit C.P.R. dit école de football. En effet, depuis 1992 déjà, le Centre de Perfectionnement et de Recrutement du Standard de Liège organise des entraînements de perfectionnement dans les installations du R.Herve F.C., et ce tous les lundis, de septembre à mai. Ces entraînements, basés sur la technique individuelle et collective, permettent à de nombreux jeunes de la région de perfectionner leur apprentissage footballistique. Cette école de football fut la première du genre, non seulement de l'arrondissement de Verviers, mais de la province de Liège, à ouvrir ses portes.

Pourquoi cette longévité, ce succès ininterrompu et cette permanence dans le temps? La réponse tient en un seul mot : la stabilité, tant en ce qui concerne l'équipe d'entraîneurs et le site d'entraînement. Si le C.P.R. de Herve jouit de l'excellente réputation qui est la sienne, c'est dû incontestablement à un esprit d'équipe. Cette équipe est composée en grande partie d'enseignants chevronnés pour qui la formation et l'éducation footballistique n'ont plus de secret. De plus, à la tête de cette école de football, on trouve deux personnes bien connues dans le monde du ballon rond : Robert Pelsser pour le côté sportif et Joseph Ducachet pour le côté administratif. Depuis plus d'un an, ce dernier a repris la gestion administrative suite au décès de Jean Wegnez, membre fondateur du C.P.R. Quant à Robert Pelsser, entraîneur diplômé et titulaire de la licence UEFA-A, il veille à la qualité du travail sur le terrain, tout en faisant profiter les nombreux jeunes élèves du centre des dernières nouveautés mises en place par l'Union Belge en matière de formation des jeunes.

Qui dit C.P.R. dit école de football, mais aussi stage. En effet, depuis 1992 déjà, et ce sans discontinuer, le Centre de Perfectionnement et de Recrutement du Standard de Liège à Herve organise des stages de football au rythme de trois par année. Le dernier stage en date, le

53<sup>e</sup> en fait, s'est déroulé du 12 au 16 avril et a accueilli plus de 140 jeunes joueurs venant de toute la province. Un réel succès, non seulement d'un point de vue quantitatif, mais surtout qualitatif. Une organisation sans faille, une météo radieuse, des enfants qui ont soif d'apprendre,... Que demander de plus après tout? Un seul regret toutefois : les organisateurs ont dû refuser plus de trente inscriptions par manque de place.

Mais que les jeunes se rassurent. En effet, la préparation des stages de juillet et d'août est déjà bien avancée. Comme d'habitude, ces deux stages seront placés sous la responsabilité sportive de Robert Pelsser. Les activités seront centrées sur l'apprentissage et le perfectionnement technique ainsi que sur le jeu. Bien entendu, une attention particulière sera accordée aux gardiens de but.

#### Infos pratiques :

**Dates :** du lundi 5 au vendredi 9 juillet 2010 et du lundi 16 au vendredi 20 août 2010.

**Site :** complexe sportif de Herve.

**Prix :** 60€ ou 90€ dîner compris.

**Conditions :** être âgé de 6 à 16 ans (diablotins à scolaires).

**Inscriptions et/ou renseignements sur l'école de foot ou les stages :** Joseph Ducachet (087/22.00.92 ou 0479/59.81.31) ou Robert Pelsser (087/68.62.88 ou 0497/44.85.51). Vu l'énorme succès des stages précédents, il est conseillé de ne pas tarder car le nombre de places est limité.

## En vedette : les « Claudettes » à Blegny

A l'occasion du marché de printemps de l'école St-Joseph de Blegny, les participants à cette manifestation ont eu l'occasion d'admirer en finale un spectacle mémorable : l'ensemble du corps professoral était en effet sur scène pour un numéro de 1<sup>er</sup> choix ! Les « Claudettes » furent particulièrement appréciées !

Un moment de joie et de convivialité dont tout le monde se souviendra !

À vous de jouer ! Pourrez-vous reconnaître les rois du play-back sur cette photo ?



## Invitation

La Confrérie Saint-Jean-Baptiste de Housse vous invite à la **Messe Solennelle en l'honneur du Saint Patron de notre paroisse**

le dimanche 27 juin 2010

à 11 h en l'église de Housse

Le produit de la collecte sera destiné à la célébration de messes à l'intention des membres défunts de notre communauté paroissiale.

Et c'est maintenant devenu une tradition, après l'office, la confrérie de Saint-Jean-Baptiste offrira le verre de l'amitié.

Raymond Pierre



## La berlaïne

Elle se trouve, sur une voie de garage, au musée en plein air de Blegny-Mine. Elle est immatriculée : « berlaïne de 1000 L. - n°2629-provenance : charbonnage de Winterslag ».

Lorsque je vais à Blegny-Mine, je vais la voir sur « la paire ». Elle me reconnaît. Normal, j'ai sauté des centaines de fois dans cette berlaïne (celle-là, ou une autre, elles étaient toutes pareilles).

Dans la mine, à Winterslag, il y avait toujours une berlaïne vide accrochée à la locomotive et précédant la rame de 60 berlainnes pleines de charbon. Elle était destinée aux ingénieurs et géomètres, qui quittaient la taille avant la fin du poste, pour remonter plus tôt à la cage de midi.

On sortait de la taille tout mouillé à cause des eaux de ruissellement et de l'atmosphère humide et chaude à plus de 30°. On arrivait, dans le courant d'air froid, dans le bouveau d'entrée d'air, (un vrai piège pour attraper un méchant refroidissement ou une bronchite chronique). C'était plus malsain que le grisou ou les poussières en taille.

On se changeait avec des vêtements secs dans une encoignure de la sous-station électrique. On enfilait un gros paletot et on attendait le passager d'une rame de « pleins ». Un signe au machiniste qui ralentissait, puis on s'élançait, les deux mains sur le rebord de la berlaïne vide derrière la loco, un saut, un coup de rein, un roulé-boulé et on tombait au fond de la berlaïne. Le machiniste reprenait de la vitesse.

Il fallait une bonne demi-heure pour franchir les 5 ou 6 km jusqu'au puits.

Raymond Pierre  
Ingénieur des mines e.r.  
Charbonnage de Winterslag



Après la remonte...un bon verre de bière.

**25.506 € encore merci à tous et aussi à l'aide permanente de l'Administration Communale de Blegny.**



**Dimanche 30 mai Randonnée moto: Blegny – La Reid \* La Reid - Blegny**

Inscriptions à partir de 08h30 :  
Centre Fricaud Delhez rue de la station, 54 BLEGNY ( C.P.A.S.)  
Départ : en groupe à 10 h 00  
pilote : 6€, accompagnant : 4€. (une boisson comprise dans le prix)

Le matin, à Blegny, café, croissants, ...  
A midi, sur le site de La Reid, pain saucisse 3€  
A partir de 15h à Blegny, Bar, crêperie, ...  
Vers 17h tirage au sort parmi les participants présents :  
pour un support de moto Biker Easy Stand (valeur 69 €)

Une organisation Comité Télévie Blegny associé à l'Institut Provincial d'Enseignement Agronomique de La Reid Avec le soutien de l'Administration Communale de Blegny, le C.P.A.S. de Blegny et ALVA CONCEPT



Votre banquier à proximité de chez vous  
Un service personnalisé  
Même sans rendez-vous

# SCRL RYAVEC & Fils

Agence AXA Banque  
Assurances - Crédits - Placements

Rue de la Station 44  
4670 BLEGNY

Tél (04)387 45 41 - Fax : (04)387 43 98

E-mail : [jeanyves.ryavec@ryavec.be](mailto:jeanyves.ryavec@ryavec.be)  
<http://www.ryavec.be>

## NOUVEAUX HORAIRES A PARTIR DU 1<sup>er</sup> JUIN

Lundi, mardi, mercredi et vendredi  
de 09H00 à 12H00 et de 13H00 à 17H00.  
Jeudi de 13H00 à 17H00.  
Egalement à votre meilleure convenance  
sur rendez-vous.

Selfservice  
ouvert aux clients  
de toutes les banques

Un conseil en banque  
ou en assurance ?  
[www.ryavec.be](http://www.ryavec.be)

assurance épargne

**vous croyez en la reprise  
des marchés mais vous voulez  
sécurité optimale et garantie  
de capital ?**

**3,50%**  
en 2009  
**crest30 duo**

Crest30 duo est une assurance épargne branche 21 d'AXA Belgium.  
Vous trouverez plus d'informations sur ce produit dans la fiche info  
financière disponible à l'agence.

Ce rendement est une preuve de la bonne gestion du fonds mais ne  
constitue pas une garantie pour les rendements futurs.

Le rendement 2009 sera présenté pour entérinement lors de la prochaine  
assemblée générale d'AXA Belgium.

AXA Belgium, S.A. d'assurances agréée sous le n° 0039 pour pratiquer les branches vie et non-vie (A.R. 04-07-1979,  
M.B. 14-07-1979) Boulevard du Souverain 25 - 1170 Bruxelles - N° BCE : TVA BE0404.483.367 RPM Bruxelles

réinventons /  
l'assurance épargne



CBFA 11349A-cB - RPM 0437 084 275

**jicé** S.A.



d'expérience



Venez fêter le mois  
de la cuisine

CUISINES  
**SCHMIDT**



24 cuisines SCHMIDT exposées,  
Devis gratuits réalisés par  
architecte d'intérieur  
Montage et service  
après-vente GRATUITS  
Garantie 20 ans sur charnières  
et coulissants

Avec Electroménagers  
des plus grandes marques :

AEG - SIEMENS - NEFF -  
NOVY - KUPPERSBUSCH -  
MIELE - TEKA - SMEG -  
GENERAL ELECTRIC

Chaussée de Tongres, 348 à Rocourt  
Ouvert de 9 h à 18 h 30

Tél. 04 263 48 39 - Fax 04 247 03 77  
[www.jice.meubles.be](http://www.jice.meubles.be)

## Rappel : Marche Parrainée de la MAISON DE REPOS et de SOINS SAINT-JOSEPH à BLEGNY

Le mois dernier, dans BLEGNY-INITIATIVES, nous vous invitons à parrainer la 7ème marche parrainée, organisée par l'ASBL Mère Joséphine, qui gère la nouvelle maison de repos et de soins Saint-Joseph, rue de l'Institut, à Blegny.

Durant une semaine, du lundi 7 juin au dimanche 13 juin 2010, une quinzaine de marcheuses et marcheurs de Blegny, Barchon, Saive et Mortier vont effectuer un parcours de 185 km à travers l'Ardenne belge et même française puisqu'ils partiront de TROIS-PONTS pour arriver à SEDAN. Ils marcheront pour récolter des fonds qui permettront de créer un jardin des cinq sens ou jardin thérapeutique (voir article Blegny-Initiatives d'avril 2010) et d'organiser une véritable ANIMATION pour tous les résidents de la maison de repos et de soins.

Nous vous rappelons que vous pouvez manifester votre solidarité et votre générosité en versant votre parrainage sur le compte n°240-0726283-48 de l'ASBL Mère Joséphine, rue de l'Institut, 30 à 4670 BLEGNY avec la mention « marche parrainée ».

Merci d'avance, car nous savons que nous pouvons compter sur vous !

Le Conseil d'administration  
de l'ASBL Mère Joséphine

## Journées du Patrimoine 2010

Chaque année, début septembre, la Région wallonne organise les Journées du Patrimoine. Elles se dérouleront les **11 et 12 septembre avec comme thème « Les Métiers du Patrimoine »**. Intéressé par cette thématique, le Centre Culturel de Blegny a décidé d'y participer.

L'objectif poursuivi est de mettre en valeur un **patrimoine local**, non seulement matériel, mais aussi et surtout humain. En ce qui concerne le patrimoine matériel, la choix s'est porté sur **deux instruments de musique de grande dimension, composés entre autres de nombreux tuyaux et d'un clavier**. Quant au patrimoine humain, ce sont les deux artisans locaux qui, dans les années 1840, ont construit ces instruments.

Nous n'en dirons pas plus dans ce premier article, laissant à votre curiosité le soin de chercher et à votre perspicacité celui de deviner. Aussi en attendant de vous livrer, dans le prochain Blegny Initiatives, des renseignements plus amples et plus précis, nous vous souhaitons « Bonne découverte ».

Jean Vervier  
[www.ccblegny.be](http://www.ccblegny.be)



# On bokèt d' pan.

Monsieur Jacques VANDENBROUCKE, qui a présenté la meilleure traduction française du poème « Ein Stückchen Brot » (voir sur internet Blegny Initiatives de janvier) nous a offert « en prime » sa traduction en Wallon. Cette traduction donne encore plus de relief au texte. Merci à l'auteur d'avoir offert ce texte aux lecteurs de Blegny Initiatives

Yves SIMON

Louke ci p'tit bokèt d' pan, ti sés çou qu'èst por twè.  
A qwè tûzéves-tu don, cwand on i'èl sifitchîve,  
Plaké d' boûre, gârni d' tripe, chake djoû qui l' bon Diu fêt ?  
Di ç' tims la, sins sondjî, â pus reû, t'èl magnîves.

Louke ci p'tit bokèt d' pan avou s' pâsse si tinrûle,  
Qui t'avise, po l' djoû d'oûy, l' pus bê cadô dè cîr.  
Qu'èsteût-i don por twè, cwand tot-èsteût pâhûle,  
Faléve-t-i, po l' préhî, qui t' seûyes fêt prizonîr?

Louke ci p'tit bokèt d' pan, tès-oûy riglatihèt  
Èt rêspèctèt lès cis, qui t' l'ont eût bin-a pont.  
Rilouke, divins lès tchamps, lès frumints qu'ondulèt  
Èt lès pôtes, qui s' clintchèt dizos l' pwès dè mohons.

Louke ci p'tit bokèt d' pan, c'est pus' qui l'ôr dèl tère  
Èt sâye di n' nin roûvi, cwand ti sèrès rintré,  
Qui ç' bokèt d' pan, po tos lès prizonîrs di guère,  
Aveût por zèls, sûr'mint li gos' dèl libèrté.

Louke ci p'tit bokèt d' pan, rapinse-tu dèl promesse  
Qui t'as fêt, ci bê djoû, cwand on t'a sètchî foû  
Èt aprind don a t' fi a repèter sins cèsse :  
«Dinez-m' oûy, ô mon Diu, nosse pan di tos lès djoûs».

JacquesVandenbroucke  
d'après« Ein Stückchen Brot »  
d'a Herbert Wegener  
Prizonîr an Russiye (1946)

En dernier écho au concours de traduction du poème allemand « En stükchen brot », nous publions la traduction proposée par M. Gourdange de Blegny qui a été classée en deuxième prix. Cette traduction libre reflète avec ampleur poétique l'esprit du poème. Nous vous souhaitons d'en apprécier sa beauté par une lecture attentive...

Le texte allemand peut être lu sur le site de « Blegny Initiatives », édition de janvier ou février.

Yves SIMON

## UN BOUT DE PAIN

Écrit par Herbert Wegener en 1946 lors de sa captivité en Russie, traduit librement de l'allemand par Louis Gourdange.

Ce petit bout de pain, brillant par son absence,  
Perle de la détresse, merveille de la nuit,  
Rescapé du naufrage... tu sais sa bienfaisance  
Pour avoir tant pensé, longuement réfléchi.  
Quand fourré de bon beurre et de charcuterie  
On le servait à table (alors, quelle importance !)  
Distrait, l'esprit ailleurs, tu le prenais en main:  
Que valait-il pour toi, ce petit bout de pain ?

Ton regard aujourd'hui plein de reconnaissance  
Se fait plus chaleureux lorsque tu le saisis.  
Tu revois les épis mûrissant en silence,  
Et le bonheur revient: ce souvenir suffit...  
Pour l'homme des campagnes un vrai respect grandit,  
Le blé charmant ondoie dans le vent de l'enfance,  
Fruit de la création et du pouvoir divin :  
C'est tout l'or de la terre, un petit bout de pain.

Oui, tu te souviendras de sa magnificence,  
Si au jour espéré, retourné au pays,  
Tant délicatement et plein de déférence,  
En savourant le pain dont tu connais le prix  
C'est un serment rivé au fond de ton esprit,  
Un bonheur douloureux au temps de la souffrance.  
Frère, apprends à l'enfant à joindre les deux mains  
Et à remercier Dieu pour le pain quotidien.

## PAROLES D'HOMMES, un festival au service des droits humains

Quelles valeurs, quels savoirs être et faire, quelles connaissances peuvent prétendre à la priorité pour essayer d'imprégner le laps de temps que nous avons à vivre en commun et pour les candidats passeurs, « enseignants », médiateurs que nous prétendons être à tenter de transmettre ?

Est-ce faire acte de prétention que de s'interroger dans nos familles, nos écoles, nos entreprises, nos associations, nos terrains culturels, sur ce que nous choisissons ici et maintenant de privilégier de vivre et de communiquer ?

Les valeurs reposent souvent sur des contradictions qui forcément engendrent des tensions.

N'est-il pas paradoxal de prétendre à la solidarité, la justice, la fraternité et de tolérer, voire renforcer les inégalités criantes que nous connaissons ? Quelle est notre capacité d'indignation face à la recrudescence du populisme, véritable déni de la démocratie ? Que devient notre esprit critique dans l'uniformisation des pensées que tente de nous imposer une rationalité économique et technique ? Le progrès est-il bien au service de la recherche d'un mieux-vivre partagé par le plus grand nombre ? Dans quelle mesure sommes-nous capables de nous révolter devant l'indécence d'un monde financier avide et débridé ? Que devient notre liberté de pensée devant tous ces dogmes qui tentent de s'approprier les espaces publics ? Peut-on décemment parler de liberté pour tous de circuler sur la planète, de disposer de son corps ou tout simplement de s'exprimer ? Où en sont les droits de l'homme autre que nanti ?

Il nous faut force et sagesse pour puiser dans nos utopies les ressources nécessaires au progrès de notre humanité.

Heureusement, forts et sages nous ont transmis des outils qu'ils ont forgés.

La déclaration des droits humains en est un qu'il nous semble intéressant d'utiliser. Ce texte constitue une référence de choix éthique et civique pour nous aider à gérer les tensions et contradictions naturelles à la vie en société.

Ce texte, nous le trouvons donc utile et beau.

Notre festival nous permet d'en faire la promotion à notre façon avec la modestie de l'énergie et des moyens dont nous disposons.

Ce festival, il nous appartient d'en assurer la continuité, la promotion et le développement.

Une de nos originalités est de mettre en chantier des personnes de tout âge et de toute condition afin qu'elles puissent se fédérer autour de projets théâtraux, musicaux ou autres. Ces actes collectifs connaissent le grand succès qu'ils méritent.

Chaque année, depuis neuf ans, nous interpellons des enfants, des adolescents et des adultes qui se font un plaisir de nous communiquer dans le cadre du festival les paroles qu'ensemble, ils ont imaginées, créées, adaptées, jouées, chantées, tissées avec l'aide d'animateurs professionnels. Cette démarche d'éducation permanente doit à mon avis s'étendre à de nouveaux publics et se développer non seulement en amont du festival mais également en aval de celui-ci et pourquoi pas en d'autres lieux.

L'année qui vient s'annonce difficile dans la concrétisation et le maintien de nos ambitions. Elle n'en devrait donc être que plus stimulante.

D'après le rapport moral  
du festival Paroles d'Hommes  
rédigé par son président  
M. Jean-Claude Bottelbergs

## CERCLE HORTICOLE BLEGNITOIS

### Purins végétaux

C'était le mois d'avril. Dans une poubelle d'eau de pluie, j'avais jeté une grosse brassée d'orties. Après trois semaines, on ne voyait plus que les tiges... J'avais justement planté une douzaine de framboisiers à racines nues à la même époque. Ils ne reprenaient pas bien. Inspiration ! Si je les arrosais avec le purin d'orties ?!

**Résultat :** Les framboisiers sont tous morts!

**Moralité :** Potion magique ? Il faut DILUER les purins végétaux.

**Pour pulvériser les feuilles, diluer à 5% (1/2 l pour 10 l d'eau de pluie).  
Pour arroser aux pieds des plantes, diluer à 10% (1 l pour 10 l).**

### Mais que contiennent ces purins ?? Et quelles sont leurs propriétés ?

Limitons-nous à trois cas.

- **Purin d'orties, riche en azote, fer, minéraux et oligoéléments, peu de potasse.** C'est un stimulant pour des plantes déjà installées. Il est préventif des mildioux, de la rouille, de l'oïdium et répulsif des acariens et pucerons.
- **Purin de consoude.** A l'inverse de l'ortie, il est plus riche en potasse qu'en azote. Convient bien pour de jeunes plants et même avant semis.
- **Purin de fougères.** Lutte contre pucerons, escargots et limaces.'

L'avantage de ces purins est leur rapidité d'action, surtout en pulvérisations sur feuilles.

Sources : Truffaut du jardin écologique, Larousse et Internet

A. Hecq

## Brocante à Housse

Dimanche 20 juin 2010

7<sup>ème</sup> brocante de quartier

au bénéfice de l'association belge de lutte contre la  
**MUCOVISCIDOSE**

Le quartier Outrewe – Sorbier – Barada à Housse sera ce jour-là un lieu de rencontre avec tout un chacun, voisins, personnes des quartiers et villages environnants, des êtres perdus de vue depuis un certain temps, des copains, des amis... Pour le plaisir de se retrouver, de chiner, de trouver l'objet convoité, de vendre l'objet excédentaire...

Barbecue, bars, gâteaux,... seront à votre disposition pour éteindre votre soif et pour apaiser votre faim.

Le groupe « ON THE ROAD AGAIN »  
animera l'après-midi avec des musiques des années 60  
à nos jours

SOYEZ LES BIENVENUS!!

Pour toute autre information, contacter le groupe organisateur.

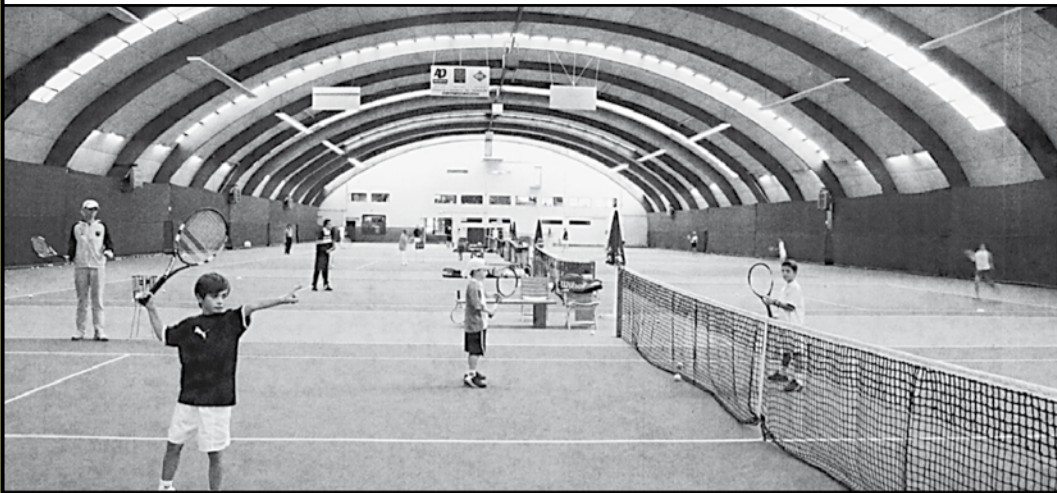
Christine et Daniel Van Roosendael : 0475 48 03 83 - 0494 46 63 61.

Danielvanroosendael333@hotmail.com

Michel Adam : 04 387 52 66 – 0494 19 12 53.



## EURO TENNIS - BARCHON



**Attention :** les dimanches de 9h à 19h, les terrains dans le grand hall sont à 10 EUR/Heure + éclairage s'il le faut.

Barchon : 04/362 79 62

## EURO TENNIS - BARCHON RESTAURANT - SERVICE TRAITEUR

Pendant tout le mois de juin  
**Asperges à volonté 15 €**

Nous acceptons  
les Chèques Commerce de Blegny

Le restaurant est ouvert tous les samedis midi et soir

13, rue Lézipont - 4671 BARCHON Tél. 04 370 10 00  
E-mail : fabienne.dupuis@skynet.be Fax 04 370 10 00 - GSM 0475 45 62 78

arc  
services

Les titres-services

04 387 43 64



Repassage - Nouveau centre à Barchon

L. Jungling 2 à Barchon - Institut 24 à Blegny - Gd Moulin 9 à Saive  
Confiez-nous le repassage de votre linge que vous récupérez dans les plus brefs délais, pour seulement 5,25 €/h  
Profitez de notre service de raccommodage



Courses à domicile

Un coup de fil et vos courses ménagères vous sont livrées à votre domicile

Aide-ménagère

Une maison propre et rangée pour seulement 5,25 €/h

Actions Régionales  
pour la Collectivité

rue Lieutenant Jungling 2  
4671 Barchon  
04 387 43 64  
www.arc-services.be



La qualité au quotidien...

**Au Petit Vatel**  
Librairie - Papeterie

Librairie Papeterie  
Rue de l'Institut, 6  
4670 BLEGNY  
Tél. 04/387.75.65  
Lotto - Tabacs  
Articles Cadeaux

Développement  
de photos numérique  
et analogique

rue de l'Institut 6  
4670 Blegny Tél. 04 387 75 65

## Poème : Regard sur la patience

Regard sur la patience,  
Dans une nuit morose sans chaleur.  
Entendre le souffle de l'attente,  
Qui dans la tristesse anime mes prières.

Patience lumière de mes croyances,  
Quand le noir de la vie danse avec la grâce de l'amour,  
On masque son espérance avec des regrets,  
Tel un éclat de soleil qui ne réchauffe plus les coeurs.

Regard sur la patience,  
Attendre la nouvelle en ayant peur de sa portée.  
Regarde la rose, quand le vent de l'automne lui vole sa beauté  
Il ne lui reste plus que des épines pour s'en éloigner.

Patience, tel le travail pour oublier le temps,  
Lui qui passe comme les saisons.  
Entendre les mots se déposer sur le papier,  
Et les garder comme seule amitié.

Regard sur la patience,  
Comme une voix inaudible, mais présente,  
Bercé dans un écrin d'une nuit,  
Attendre l'hypothétique moment de vivre une autre vie.

Damien Poumay

## Concert à la Collégiale de Visé

Le dimanche 30 mai à 16 heures

Concert à la Collégiale Saint-Martin  
et Saint-Hadelin de Visé

C'est au profit des oeuvres de Saint-Vincent de Paul à Visé.

Avec la participation de :

- l'Orchestre symphonique à vent de l'Eiffel belge (50 musiciens)
- la mezzo-soprano Scarlett Mawet
- le Choeur Mixte Saint-Apollinaire de Bolland

Oeuvres de Brahms, Schubert, Mozart, Bizet, etc.

P.A.F. 12 €, 10 € en prévente (Visé-Musique, Chic-Shop, Oiseau-Lire, Avenue Louise, les membres du Rotary de Visé)

## La morale du grand nombre

Malheur à ceux qui appellent le mal bien et le bien mal Esaïe 5/20

Un philosophe définissait la morale comme « ce qui plaît au plus grand nombre ». Soljenitsyne, le célèbre combattant russe pour la liberté, s'indigne devant une telle conception. « Dans ces conditions, écrit-il, le mal peut devenir bien s'il recueille une majorité de voix et le bien devenir mal s'il se révèle minoritaire ». Cela aboutit aux plus extrêmes relâchements des mœurs et peut déboucher sur les pires excès, comme ce fut le cas des totalitarismes de tous les temps. Cela revient à nier toute distinction entre le mal et le bien et à faire taire la conscience naturelle.

Qui n'est pas saisi de vertige en constatant cette irrésistible évolution ? La Parole de Dieu, seule en mesure de dévoiler le futur, ne laisse aucun doute et rappelle qu'aux derniers temps les hommes seront égoïstes, orgueilleux, sans affection naturelle, sans respect des valeurs morales. Ne nous laissons pas tromper par cette prétendue morale du grand nombre. Elle nous

rappelle le chemin large dont la Bible parle et que nombreux sont ceux qui l'empruntent. Cherchons le chemin qui mène à la vie. Il est moins fréquenté, mais son but est merveilleux. Jésus est ce chemin et ce but, c'est d'être avec lui au paradis.

La communauté protestante de Blegny vous invite à ses différentes activités, à savoir :

- Culte le dimanche à 10.00 hrs.
- Etudes bibliques : les mardis 1 et 15 juin à 19.30 hrs.

Toutes ces activités se déroulent au temple de Blegny, 54, rue de la station à 4670 Blegny.

Renseignements: 04/387.48.57.



Organisation complète de funérailles

# REMACLE

Toutes formalités - Rapatriement - Service jour & nuit

Tél. Jour & Nuit **04 387 46 21**

Funérarium à Blegny : rue Entre-deux-Villes, 79.  
Funérarium à Saive : rue Champ du Pihot, 49.  
Funérarium à Soumagne : rue de l'Egalité, 28.  
Service également partout à domicile.  
Bureau : rue Entre-deux-Villes, 95 à Blegny.

Photo et plaques funéraires personnalisées.  
**NOUVEAU : Choix de montages de fleurs artificielles.**

## Gymnastique Saint-Jean-Berchmans

Un brin d'histoire -  
Fête de clôture de la Gymnastique le 29 mai

« La danse est le premier-né des arts. La musique et la poésie s'écoulent dans le temps; les arts plastiques et l'architecture modèlent l'espace. Mais la danse vit à la fois dans l'espace et le temps. Avant de confier ses émotions à la pierre, au verbe, au son, l'homme se sert de son propre corps pour organiser l'espace et pour rythmer le temps » Curt Sachs, introduction à l'Histoire de la danse, Paris, Gallimard, 1938, p. 7.

Dans son acception la plus générale, la danse est l'art de mouvoir le corps humain selon un certain accord entre l'espace et le temps, accord rendu perceptible grâce au rythme et à la composition chorégraphique. Selon les danses, les peuples et les époques où elles sont exécutées, la danse a des motifs distincts et des façons différentes de se pratiquer, très révélatrices du mode de vie et de la société.



Il est impossible de préciser à quelle époque l'être humain a commencé à danser ! Mais compte tenu du caractère spontané du mouvement expressif, de l'universalité de la danse et de ses liens intimes avec les autres aspects de toute culture, il est probable que son développement ait suivi l'évolution de l'espèce humaine. Les premières indications sur l'exécution de danses datent de la Préhistoire, où des peintures rupestres attestent de l'existence de danses primitives. Il s'agit avant tout d'un acte cérémoniel et rituel, adressé à une entité supérieure afin de conjurer le sort (danse de la pluie), donner du courage (danse de la guerre ou de la chasse) ou encore plaire aux dieux (Antiquité égyptienne, grecque et romaine).

La danse est reconnue art divin à l'antiquité et aura ses propres déesses : Hathor, en Égypte, il y a 5000 ans, Terpsichore en Grèce (4000 ans). On parle alors de danses sacrées. Ces danses rituelles prendront beaucoup plus tard le nom de « danses folkloriques » (africaines, indiennes, etc.). La danse prendra ensuite la forme de divertissement au Moyen Âge et à l'époque des rois (baladins, fou du roi, saltimbanques).

Les danses médiévales sont, quant à elles, relativement mal connues, elles ont laissé peu de traces écrites. Si quelques chroniques du temps en parlent,

aucune ne les décrit, de sorte qu'il est aujourd'hui quasiment impossible de savoir comment elles se dansaient. À cette difficulté s'ajoute le problème du déchiffrement musical: la notation musicale s'inscrit à cette époque sur une portée à quatre lignes (et non à cinq comme aujourd'hui), ce qui rend l'interprétation des phrases mélodiques assez aléatoire.

C'est un peu avant Louis XIV qu'elle prendra la forme de ballet et qu'elle deviendra une discipline essentiellement professionnelle.

Mais dans toutes ces périodes, la danse s'assimile au « corps en mouvement », caractéristique universelle valable au cours du temps.



Passons à une autre époque, celle de nos jours.

Des danses folkloriques, en passant par les danses de société, la valse, la polka et autres rock and roll, nous arrivons au milieu des années 80 qui vit naître parmi les jeunes des quartiers populaires le break-dance. Ce style extrêmement acrobatique, pratiqué en solo au sein d'un groupe, se danse au son du hip-hop.

La danse modern'jazz, quant à elle, est une danse très développée actuellement et comme son nom l'indique, c'est un mélange de chorégraphie moderne avec du jazz. L'expression modern'jazz est née avec Martha Graham vers la première moitié du vingtième siècle. Elle tire son origine de la danse contemporaine et de la comédie musicale. Dans le modern'jazz, une touche de nouveauté est apportée dans les chorégraphies. Possédant un rythme très sportif et considérée comme un sport, elle présente toutes les formes de danse se mélangeant avec le jazz et le rythme afro-américain. C'est une danse qui présente le mélange de plusieurs cultures : noire et blanche. Le modern'jazz se caractérise par la coordination et l'isolation des mouvements. Au niveau avancé, les danseurs arrivent à suivre des cadences soutenues et rythmées et possèdent un esprit créatif. Le but dans la pratique de toute danse, y compris la danse modern'jazz, est de maîtriser la technique et d'arriver à se produire sur scène.

Nous vous donnons rendez-vous le **SAMEDI 29 MAI** à la Salle Saint-Jean-Berchmans pour la grande fête de clôture de la gymnastique.

Dès 17.00h, nos gymnastes de tous âges, nos danseuses et bien sûr tous les professeurs et un comité au grand complet, vous attendent afin de célébrer, ensemble, la fin d'une saison riche en émotions.

Toujours à votre service,  
Ineke Vervier  
Présidente

Madame Camille DEBY-LESENFANTS, ses enfants, petits-enfants et arrière-petite-fille vous remercient pour votre présence, vos paroles, vos fleurs et vos prières lors du décès de

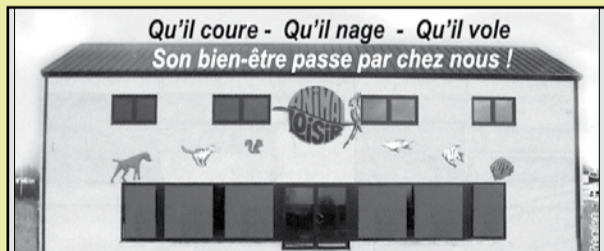
Mademoiselle Léa LESENFANTS,  
survenu ce 3 mars 2010

Elle a usé son cœur à aimer  
Tous ceux qui l'ont connue garderont d'elle  
le souvenir d'une femme profondément bonne,  
d'une amie toujours à l'écoute des autres,  
sans jamais se plaindre



En souvenir de  
**Josée Dreessen,**  
épouse de Noldy Bodson  
retournée à la maison du Père,  
le 31 mars 2010  
à l'âge de 72 ans.

La famille vous remercie pour vos prières et toutes vos marques de sympathie.



Heures d'ouverture :  
tous les jours de 8 h 30 à 18 h 30 - Fermé le jeudi  
**Ouvert le dimanche de 8 h 30 à 16 h**

**Volaille disponible**

**Clôtures électriques  
Gallagher**

**Nourriture chevaux  
pavo, hippoforme**  
Tout le matériel et les plantes pour  
vos étangs de la marque OASE



10, rue Frumhy  
4671 Barchon  
Tél. 04 362 61 68  
Fax 04 377 63 36

Près de chez vous,  
dans une ambiance calme et conviviale

Envie de... changer de tête  
Envie de... changer de couleur  
Envie de... vous faire plaisir

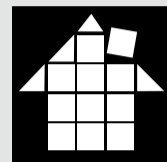
**-10 %  
sur le 1<sup>er</sup>  
rendez-vous !!**

sur rendez vous du lundi au samedi dès 8h30

*Envie de...*

pour vos colorations, mèches,  
coupes tendances, chignons

Véronique Spahn  
SALON DE COIFFURE  
rue Outrève 32  
4671 Housse  
04 370 00 01  
0497 92 81 83



**TOUT FAIRE  
MATERIAUX**

**Ets Jean LACROIX S.P.R.L.**

Matériaux de construction  
Produits pétroliers

Rue Lieutenant Jungling, 12 4671 BARCHON  
Téléphone : 04 387 43 99 Fax 04 387 72 68

**Pierre HOETERS S.R.L.**

Rue Sur les Heïds, 17 a 4671 SAIVE

Tél. : 04.387.48.88 - 04.362.57.88 Fax : 04-362.60.35

Zoning Industriel de Barchon

**TOUTE LA MENUISERIE  
DU BATIMENT**

**CHASSIS BOIS - PVC - ALU  
PORTES INTERIEURES - PORTES COUPE-FEU**

**POELERIE  
QUINCAILLERIE DENOOZ**

12, rue de la Station - 4670 BLEGNY TÉL. 04/387 40 18

RAMONAGE CHEMINÉES  
ENTRETIEN ET REGLAGE  
DE CHAUDIÈRES  
OUTILLAGES METABO



Articles  
de Noël

Dépôt  
SHELL  
Gaz



Electrique  
à  
p. de **99 €**



Essence  
à  
p. de **269 €**  
Technicien agréé

EFEL



Prime sur foyers  
GAZ NATUREL  
à VENTOUSES **150 €**

**ARTICLES MENAGES - CADEAUX**

Foyers : à mazout, au gaz, charbon - bois et pellets

Agence de VISE  
Rue Haute 30  
4600 Vise  
Tél : 04/379.54.55  
Fax : 04/379.86.97



Agence de WARSAGE  
Place du Centenaire 6  
4608 Warsage  
Tél : 04/376.68.60  
Fax : 04/376.68.62

Votre crédit hypothécaire au meilleur taux du marché

Taux a.p.d. **2,29%\***

Votre banquier peut-il faire mieux ?

Non ! Alors n'hésitez plus, contactez-nous !

\* taux mini du Credit Agricole en révision annuelle, soumis à conditions (être Fidelio, normes de revenus disponibles après crédits à respecter, quotité d'emprunt max. 80%, domiciliation des revenus au Crédit Agricole, assurances Solde Restant Du au Credit Agricole) et valables à partir du 03/05/2010. Conditions disponibles en agence.