



Magazine Blegny Initiatives

Bureau de dépôt
BLEGNY

MENSUEL D'INFORMATIONS GENERALES ET REGIONALES DE L'A.S.B.L. BLEGNY INITIATIVES

Localités desservies : Barchon, Blegny, Bolland, Cerexhe-Heuseux, Feneur, Housse, Julémont, La Motte, Mortier, Saint-André, Saint-Remy, Saive, Trembleur, Rabosée, Wandre, Xhavée

N° 435
41^e ANNÉE
23/10/2012

Editeur responsable : André J.P. - GSM 0494 18 35 92 -
jablegny@yahoo.fr

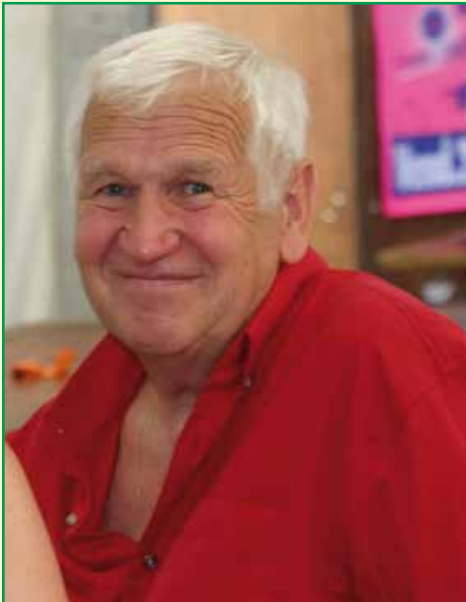
Publicité et annonces : Collignon Ryavec M.-A. - Fax : 04 38743 98
GSM : 0495 60 00 87 - E-mail : marieastrid.ryavec@ryavec.be

Nos collaborateurs sont responsables de leurs écrits.
Les manuscrits non insérés ne sont pas rendus.

La dernière anecdote de Guillaume

A l'instant de mettre sous presse, nous apprenons le décès de notre ami et ancien collaborateur Guillaume GUYOT.

Présent dès la première parution du journal en 1970, il était du comité de rédaction jusqu'en mars 2008. A cette occasion, nous lui avons consacré un éditorial. Il m'avait dit, avec son humour habituel, que plusieurs personnes avaient cru qu'il était décédé. Cette fois, malheureusement, c'est la triste vérité.



Guillaume habitait Herstal, mais chacun sait que son cœur était pour toujours à Blegny. Il connaissait d'ailleurs toutes les anciennes familles du village et, bien entendu, de très nombreuses anecdotes les concernant, qu'il nous livrait mois après mois dans nos colonnes. De très nombreux lecteurs nous disaient commencer la lecture du journal par l'article de Guillaume. Chacun tentait de deviner les personnes qui étaient à la base de ses histoires amusantes.

Les meilleures d'entre elles furent d'ailleurs réunies en un seul recueil.

-> Suite page 3

RYAVEC & Fils s.c.

Pour servir au mieux sa clientèle, le bureau Ryavec & Fils lance un nouveau service, dans le secteur de l'immobilier en collaboration avec B.G.C.I. Sprl



Bureau de Gestion et Conseils Immobiliers

Le conseil judiciaire au moment clef
Gestion et courtage immobiliers

DAGORNO Thierry

Gérant - Agent immobilier agréé IPI n° 501.123.

Licencié en droit ULG et en notariat ULB

Votre projet immobilier privé et/ou professionnel
au meilleur taux et aux meilleures conditions du marché

Crédit Hypothécaire à partir de 2,21 %*

Découvrez aussi nos conditions pour votre prêt à tempérament

Attention, emprunter de l'argent coûte aussi de l'argent
*taux valable au 11/10/2012

- Vente de biens immobiliers (maisons, appartements, bâtiments professionnels et terrains)
- Conseils et assistance en droit immobilier
- Syndic d'immeubles, gestion de copropriétés

Rue de Booze, 7
4670 BLEGNY

Tél : 04 387 40 89
Fax : 04 387 40 67

info@bgci.be
www.bgci.be

RPM Liège
TVA : BE 0477.792.997

Agréation IPI : 501.123 - RC et cautionnement
« AG Insurance » SA 03/99.539.175

Dès à présent en magasin **la collection d'automne** avec

- ses couleurs chaudes,
- ses lanternes,
- ses bougies qui rendront vos intérieurs cosy et chaleureux,

mais aussi notre **collection NOEL** pour faire de vos fêtes un moment magique,

et toujours un **large choix de plantes d'intérieur** et de **fleurs coupées** pour vous fleurir la vie!

Pour l'Eau Dasse
Jeanine Dasse et
Céline Troquay

L'eau Dasse
rue de l'Institut 31
4670 BLEGNY
04 387 42 08

Les journées sombres nous arrivent...



C'est le moment de présenter notre délicieux massapain « maison » cru ou cuit, nos bonbons au beurre et nos spéculoos à l'ancienne.



Dès le matin, vous trouverez également nos délicieux croissants chauds et petits pains au chocolat !!

Pierre Ledent

**BOULANGERIE
PATISSERIE**

Rue Entre-deux-Villes, 59
4670 BLEGNY
Tél. 04 387 42 16

Lehane

Chaussures

Chaussures confort pour pieds sensibles



Gabor
shoes & fashion



ara



CYPRES

Rue Entre-deux-Villes 47 - Blegny - Tél 04 387 45 18
Même maison : VISE - HERVE - WAREMME

Créatif

COIFFURE

POUR HOMMES & DAMES

Ouvert du mercredi au samedi
NOCTURNE le jeudi jusqu'à 20H

Rue de la Fontaine, 69 - Blegny - Tél: 04/387 77 37

*Aussi longtemps que le cœur se souvient,
les êtres que nous aimons y demeurent et
y vivent.*



En souvenir de
Mariette Muller

10 avril 1946 -
28 septembre 2012

Merci pour votre soutien
et vos gestes de sympathie.

Jean,
Frédéric et Valérie, Hélène et Nicolas
Remerciements aux Docteurs
GALETIC et VIEILLEVOYE

COLLECTION ALAIN AFFLELOU



Tchin-Tchin

D'AFFLELOU

VOS SECONDES LUNETTES
POUR 1€ DE PLUS

Voir conditions en magasin

ALAIN AFFLELOU
OPTICIEN

Champs de Tignée, 14.
BARCHON. Tél 04 362 72 22

Podologue
Réflexologue
Esthéticienne
Professeur

Uniquement sur rendez-vous
(à l'institut et à domicile)



Spécialisée en Réflexologie et Pédicure Médicale

13, rue Corinhez
4671 Housse

Aurore Malaive
0495/41 62 25



FRITERIE
au pied du
Wichet

Moules à emporter

Moules Nature
Moules Vin blanc
Moules Ail crème
Moules Cresson crème
Moules Provençales

Tél.: 04 374 02 41

Rue Henri Francotte, 2 - Dalhem.
Ouvert du mardi au dimanche de 11h30 à 14h00 et de 17h à 21h.
Vendredi et samedi ouvert jusque 21h30.



Venez consulter notre site
www.arnolis.be

- Assurances toutes branches pour particuliers et entreprises
- Conseil patrimonial
- Crédits hypothécaires, d'investissements, auto, ...
- Financements



Rue E. Vandervelde 380 | B-4610 Bellaire
Tél. 04 377 15 15 | assurea@portima.be

Bien connu à cette adresse (suite)



D'autres parleront sans doute de son rôle d'instituteur, de directeur à Herstal et de sa fin de carrière comme inspecteur. Je préférerais évoquer son attachement au village mais aussi, et surtout, à notre club de football local. Jusqu'il y a peu, il n'avait sans doute raté que très peu de rencontres, en tous cas toutes celles qui se déroulaient en province de Liège. Avec son frère, il participait aussi à la chorale de Trembleur. Ceux qui le connaissaient savaient que, pendant des années, on pouvait le trouver le vendredi après-midi et dimanche matin au Club Bleu, où il jouait belote avec un groupe d'amis. Même lors du changement de mobilier, le cafetier conserva d'ailleurs la table et les chaises des joueurs pour ne pas modifier leurs habitudes !

Lors de notre réunion mensuelle, nous accélérions parfois le rythme de nos discussions afin de nous retrouver dans la cuisine «Chez Lechanteur» pour quelques parties endiablées. Guillaume était un fin joueur et, malgré le hasard lié au jeu, il sortait souvent vainqueur de nos rencontres, émaillant la conversation de ses jeux de mots, de blagues ou de réflexions pertinentes.

Son départ précipité pour sa dernière «troisième mi-temps» va nous laisser un grand vide, mais nous espérons qu'un jour peut-être, nous le reverrons autour d'un bon verre et nous pourrions enfin, à notre tour, lui raconter... les dernières anecdotes blegnytoises.

Nos pensées vont à sa famille et à tous ceux qui sont aujourd'hui dans la peine.

Merci Guillaume pour ton attachement au village et pour tout ce que tu as fait pour «ton» journal «Blegny-Initiatives».

Le comité du journal

Week-end festif salle Saint-Jean Berchmans 16 & 17 Novembre

La Jeunesse de Blegny a le plaisir de vous inviter à un week-end festif les 16 et 17 novembre prochains.



Ce week-end s'ouvrira le **vendredi 16 par une CAVE A VINS consacrée spécialement aux VINS DE FETE !** Après le succès rencontré depuis 2 ans par la cave à vins de la Fête à Blegny, la Jeunesse vous propose une édition automnale, toujours avec la complicité de notre caviste CARPE DIEM ! Ce sera l'occasion immanquable de goûter ses meilleurs crus de différentes origines qui accompagneront sans aucun doute vos repas des fêtes de fin d'année ! Pour les gourmets, un cochon de lait à la broche pourra être dégusté (réservation souhaitée : 0495/69.15.94) et, pour les curieux, un stand « découvertes » vous fera découvrir de nouveaux horizons ! L'entrée sera bien entendu GRATUITE !

Venez donc nous y retrouver dans une ambiance conviviale et détendue !

Le samedi 17 novembre sera nécessairement plus rythmé ! Les festivités débuteront par un **BLIND TEST de DJ GODICH** (qu'on ne présente plus) et qui mettra inévitablement une ambiance incroyable ! N'hésitez pas à réserver une table pour votre équipe (de 5 à 10 personnes) en téléphonant au 0479/42.68.08. Ensuite, aura lieu une soirée animée par nos DJ blegnytois : DON-K & VIANDOX qui vous feront vibrer jusqu'aux petites heures !

Les profits de ce week-end sont destinés aux travaux d'entretien et de rénovation de la Salle Saint-Jean Berchmans, extrêmement importante pour notre village puisque, outre les activités et les réunions de la Jeunesse, elle accueille le club de gymnastique, les enfants de l'école Saint-Joseph, un club de rock et de très nombreuses festivités ! Participer à cette activité, ce sera donc joindre l'utile à l'agréable !



LA RUBRIQUE DE FRANCIS LE JARDINIER



Les plantes couvre-sol (1^{ère} partie)

Plantes fréquemment utilisées pour couvrir les talus : p.ex. : lierre, cotonéaster ou bien pire : les genévriers (j'en reparlerai plus tard). Ces plantes ont peu d'intérêt, excepté le fait d'empêcher les tontes répétitives et de freiner l'apparition d'adventives (plantes indésirables).

Pourtant, un talus peut être aménagé de façon à couvrir le sol et être diversifié, harmonieux, attractif en même temps.

Casser l'uniformité en utilisant différents types de plantes, choisir quelques arbustes qui briseront la monotonie.

Le choix des couvre-sols doit se faire en fonction de la surface de plantation. On utilise aussi ces végétaux pour terminer une plate-bande, habiller un pied de haie ou le pied d'un fruitier.

HOTE DE NOS JARDINS : La guêpe, ... méchante et si nécessaire.

« Plus belle que l'abeille, elle a presque son art.

Mais pour elle est son miel et pour nous est son dard. » (Emma Mahul)

La guêpe est une alliée du jardinier, car elle est grande consommatrice d'insectes. Dans nos régions, seules deux espèces sociales peuvent causer des désagréments. Il s'agit de la guêpe germanique et de la guêpe vulgaire. Ces deux espèces établissent en général des nids souterrains et peuvent devenir agressives si l'on s'en approche.

Si, par contre, le nid est aérien, il s'agit probablement de la guêpe saxonne, non agressive et qui n'est pas attirée par le sucre.

En fin d'été, les jeunes reines et les mâles quittent le nid. Les ouvriers ont rempli leur mission et s'éparpillent dans la nature. C'est à ce moment qu'on les retrouve nombreux autour de nos tables (sources : « L'homme et l'oiseau »

F. Somja.

LI TINDEU

Blégny et Environs
Organise sa

41^{ème} Exposition d'oiseaux vivants

Les 24 & 25 novembre 2012.

Salle Fricaud DELHEZ

Rue de la Station à BLEGNY

Restauration : Dîner-Souper

Frites-Boulettes

Samedi 19h & Dimanche de 12h à 19h

Responsable d'exposition :

Monsieur Roger MONSEZ

Tél : 04-387.58.00

*Ouverture le samedi à 17h30
& le dimanche à partir de 10h.*

Bourse d'oiseaux le dimanche de 6h à 12h

L'INSTALLATION SANITAIRE

Etablissements
FRANCIS SWINNEN

INSTALLATIONS SANITAIRES
PLOMBERIE • ENTRETIENS
DÉPANNAGES • TOITURES
DISTRIBUTEUR DE
PISCINES EN KIT UNIPOOL
(Possibilité assistance technique)

Rue de Gobcé, 83 - 4670 BLEGNY
Tél. : 04 387 71 21 - Fax 04 387 70 99



Chez

LAETITIA

*Pour les jeunes
comme pour les moins jeunes*

chez **LAETITIA**
les coiffures sympas...

HAUTE COIFFURE

Tél. 04 387 47 37

Exclusivité des produits de beauté du Docteur RENAUD de Paris

52, rue Trou du Loup

4670 BLEGNY

ELECTRICITE GENERALE
Chauffage à accumulation



S.P.R.L.
FAVRAY
Jean-Luc

21, rue André Ruwet 4670 BLEGNY
Tél. 04.387.79.32 - GSM 0475/98.18.44



LEJEUNE Stéphane

- Abattage - Elagage
- Bois de chauffage
- Aménagement de parcs et jardins
- Pose de clôtures industrielles et sportives
- Création de terrasses en tous genres

rue Trou du Loup 21
4670 Blegny
GSM 0474 88 71 00

Alain DONNAY

S.P.R.L.

ENTREPRISE GENERALE DU BATIMENT



**TOITURE - SANITAIRE
PETITE MAÇONNERIE
& TRANSFORMATION**

Tél. : 04/387 74 86
Fax : 04/387 79 91



Rue Troisfontaines, 76 4670 BLEGNY



Groupe WinPC

16 ans d'expérience à votre service

Formations
Informatiques

Sites Web &
Documents
Publicitaires

www.winpc.be

www.winpcweb.be

04 387 70 91

rue André Ruwet n° 5 - 4670 Blegny

Les carnets de Blegny et environs



Décès

Yvette FICHER-LEJEUNE, de Housse, décédée le 18 septembre à l'âge de 67 ans

Georges WEBER, de Barchon, décédé le 20 septembre à l'âge de 79 ans

Carlo PUCCI, de Saive, décédé le 25 septembre à l'âge de 78 ans

Paul DONNAY, de Housse, décédé le 27 septembre à l'âge de 82 ans

Mariette MULLER, de Blegny, décédée le 28 septembre à l'âge de 66 ans

Lambertine «Titi» FRISSCHEN - BOUVROY, de Housse, décédée le 2 octobre à l'âge de 91 ans

Pierre BERTHO, de Barchon, décédé le 3 octobre à l'âge de 80 ans

Jacqueline DECHESNE-KERF, de Saint-Remy, décédée le 3 octobre à l'âge de 70 ans

Jacques BERTRAND, de Blegny, décédé le 5 octobre à l'âge de 83 ans

Flore BATTICE - HANQUET, de Blegny, décédée le 6 octobre à l'âge de 87 ans

Henri FLOHIMONT, de Bolland, décédé le 6 octobre à l'âge de 90 ans

Guillaume GUYOT, de Herstal, décédé le 12 octobre à l'âge de 73 ans

Marie-Thérèse MYSZKOWSKI TAFNIEZ, de Saive, décédée le 13 octobre à l'âge de 85 ans

Mathilde GARSOU - MÖLK, de Blegny, décédée le 14 octobre à l'âge de 84 ans

Appel Bénévolat - Très Urgent !

La Maison Croix - Rouge de Blegny recherche plusieurs bénévoles pour assurer les permanences de son Service de Prêt de Matériel Sanitaire et la livraison du matériel sanitaire.

Maison Croix-Rouge de Blegny.

Espace Simone Veil, 9. 4670 Blegny

Tél : 04 362 34 99

Euro-Tennis S.A. LES PRIX 2012 : heure/terrain



Hiver abonnements

du 15/09/2012 au 13/04/2013:

Lundi-Vendredi de 17h à 18h	400 €
18h à 22h	500 €
Samedi	500 €
Dimanche de 9h-19h	10€/heure

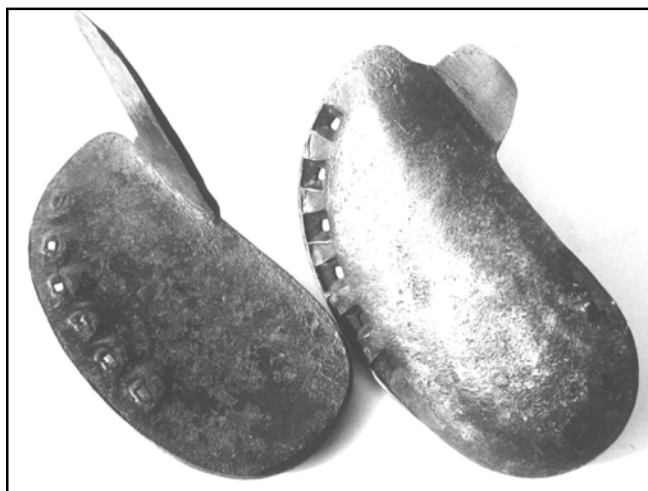
Tél : 04 362 79 62

E-mail : erni007@hotmail.com

www.eurotennisbarchon.be

A Voir... au Musée

Le fer à bœuf



tien. Ces opérations s'effectuaient à la forge.

Durant la guerre 14-18, bon nombre de chevaux avaient été réquisitionnés par les armées (tant nationales qu'occupantes); ainsi dans les petites exploitations agricoles ardennaises avait-on recours à d'autres animaux d'attelage (bœufs, vaches, ânes, moutons, chiens...).

Le cheval marche sur un «doigt» tandis que le bœuf marche sur deux «doigts»; ainsi, s'il faut quatre fers à un cheval, il en faudra huit pour le bœuf.

Le bœuf est attelé au joug (pièce en bois ou en métal maintenue sur la partie supérieure du front avec des liens de cuir ou de corde noués autour des cornes).

Le bœuf tire avec la tête; toute la force s'exerce sur les pattes avant. (L'usage des fers était souvent plus importante

à l'avant). Pour comprendre cela, il suffit de se représenter une caricature de taureau... Il a une grosse tête, un gros cou, un gros poitrail mais un petit cul. De temps en temps il gratte le sol de ses pattes avant et baisse la tête en signe de menace... Ses pattes arrière ne lui servent que de « locomotion » (la nuance est évidemment exprimée par les guillemets). Le bœuf est obstiné et rageur... ça passe ou ça casse.

Le cheval, lui, est attelé au collier; la résistance s'effectuera sur sa poitrine et sa force principale sera exercée par ses jambes arrière. Lors de l'examen d'un bon cheval de trait, c'est principalement l'« fessard » (les muscles fessiers) qui requièrent l'attention du maquignon... Lors de démonstrations de force, on peut constater que le cheval prend appui sur ses jambes avant, mais que ce sont ses membres

postérieurs qui poussent avec énormément d'énergie.

Ainsi on peut presque dire que le bœuf est une « traction avant » et que le cheval est une « propulsion arrière » !

Dans les terrains marécageux, le bœuf est plus efficace que le cheval car les sabots de ce dernier font « ventouses » lorsqu'ils s'enfoncent dans la boue, cela nécessite des efforts supplémentaires pour se désembourber.

Comme on peut le constater, le bœuf de trait avait beaucoup de qualités mais il a un très gros défaut : il est lent, lent, lent...

Ceci constitue donc l'essentiel du témoignage que m'avait livré un ancien maréchal-ferrant, il y a de cela 60 ans.

Joseph Andrien.

- « C'est quoi ça, M'sieur? »

- « Un fer pour ferrer l'onglon du bœuf de trait. »

Jusque là, je n'avais rien compris, mais je n'allais pas tarder à recevoir des explications complémentaires très particulières...

Comme pour le cheval, il était nécessaire de ferrer les ongles du bœuf de trait afin que ceux-ci ne s'usent pas trop vite. Le fer a une forme particulière (voir photo); la « semelle » est clouée sous l'onglon et le rebord métallique est ourlé sur le dessus de l'onglon afin d'en assurer un bon main-

Infos complémentaires?

Musée de la Fourche et de la Vie rurale, rue du Village n°23 à 4670 MORTIER.

Visites gratuites sur rendez-vous

(de 1 à 15 personnes maximum).

Tel. : Jos Andrien **043874229**.

Site : users.skynet.be/museedelafourche

Avec le soutien de l'Ad. Communale et des Affaires culturelles de la Province.

Cours de YOGA à Saive

Véritable invitation à la détente et au bien-être dans l'instant présent, le Yoga, en harmonisant l'esprit et le corps, permet de se ressourcer, se recentrer pour atteindre un équilibre physique, émotionnel et mental.

Je vous invite à découvrir les bienfaits du yoga ou approfondir votre pratique à travers des postures traditionnelles (asanas), les techniques de respiration consciente (pranayama) et la relaxation.

Les séances incluent postures dynamiques et statiques, relaxantes ou énergisantes toujours associées à la maîtrise du souffle.

Chaque personne évolue au cours selon son rythme et adapte les exercices selon ses possibilités (principe du viniyoga).

Horaire :

- Jeudi à 9h15 (N2)
- Jeudi 10h45 (N1 = Niveau débutant)

Informations et réservations :

Carine Habay tél : 0476309779

E mail : carine@yogattitude.be

YOGA



On ne vous dit pas tout



Dur, dur, l'élevage de poules !

50 ans, c'est une date symbolique, qui se fête. C'est l'âge de la plénitude de chaque personnalité, de l'évaluation d'un parcours à la réalisation de

nouveaux objectifs.

C'est sans doute ce qu'a pensé le facétieux copain d'un cinquantenaire blegnytois. Pour marquer le coup, il a décidé de lui offrir un cadeau original : deux petites poules.

On savait que notre homme les préférait aux « poulets », mais de là à en faire l'élevage !

Pourtant, il se prit au jeu et chaque matin, avant de partir au travail, il jetait un coup d'oeil sur sa petite progéniture. Mais, étrangement, alors qu'il s'attendait à une production quotidienne de leur part, elles restaient désespérément inactives.

Jusqu'au jour où, surprise, dans l'emplacement qui leur était réservé, il découvrit enfin deux petits oeufs bien proportionnés et conformes à la réglementation officielle.

Il réalisa aussitôt ce qu'il avait prévu : offrir le premier à l'ami qui lui avait fait ce cadeau. Quant au 2ème, sa fille lui demanda de l'utiliser pour une recette de sa composition.

Cependant, quelle ne fut pas sa surprise au moment de casser l'oeuf : celui-ci était cuit dur !


Malgré sa méconnaissance de l'univers des gallinacés, elle se doutait que cela n'était pas tout à fait normal ! Etonnement familial, embarras, recherche sur Wikipédia... Rien n'y fit : cet oeuf était bel et bien cuit dur !

Pour information, le quinqu téléphona à son copain qui lui confirma l'information : son oeuf était, lui aussi, dur comme le premier !

A l'heure actuelle, on ne sait toujours pas qui est la personne qui a innocemment placé ces présents dans la pelouse de notre homme.

Par contre, il y trouva plus tard un coq en pleine santé. Mais, deux mâles dans une demeure, c'est un de trop et l'animal se retrouva très vite dans le parc voisin !

JPA



SAIVE the CHURCH

Prochainement...

Rendez-vous
dans votre B.I. de novembre.

OPTIQUE

PIERRE-MICHEL BILLET



Développement photo de qualité en 24h.
Photos d'identité en 3 min.
Service acoustique (sur rendez-vous)

BLEGNY - 7/1 rue Entre-deux-Villes - 04 387 54 34

HORTICULTURE DASSE

A découvrir dans notre établissement:

- vaste choix de **pensées, chrysanthèmes** et **vasques pour cimetière**
- toutes sortes de plantes pour vos **jardinières d'automne**
- sur commande, large gamme de **plants de pépinière**

Rue de l'Institut 31, 4670 Blegny 0499/240.711

Ouvert du mardi au samedi de 9h à 12h et de 13h à 17h.

studio ML

coiffure

Ouvert du mercredi
au samedi de 9h à 18h
Nocturne les jeudis jusque 20h

Rue Crucifix 4b - 4671 HOUSSE
04/387 45 30

DANS LE CADRE DU 25^{ÈME} ANNIVERSAIRE
DU LIONS CLUB VISÉ-MEUSE

**EXPOSE À L'HÔTELLERIE
DE L'ANCIENNE ABBAYE DU VAL-DIEU
DU 26.10 > 11.11.2012 DE 14H00 À 18H00
À L'ABBAYE DU VAL-DIEU, VAL-DIEU, 227 4880 AUBEL**

Les journées découvertes artistiques

Expo et ateliers

Dimanche 28 octobre 2012 à 14h
Exposition « L'impressionnisme autour de Renoir et Pissarro... »
Au château de Waroux
rue de Waroux, 301 - 4432 Allieur

Mardi 30 octobre 2012 de 9h à 16h
Ateliers peinture « L'impressionnisme » au foyer culturel
Voie pont, 19 à St-Remy

Inscriptions

- Avoir entre 9 et 99 ans
- Tarif : de 7 à 13 €
- Contact : Agnès Delvaux
04/3877414

Une organisation de la LIGUE DES FAMILLES DE BLEGNY
en collaboration avec l'Administration Communale de Blegny,
le Centre Culturel de Blegny ASBL et Liège-Province-Culture

citoyenparent.be
**la ligue
des familles**

Les fêtes approchent... les 1^{er} cadeau aussi !!

1 bouteille de vin ou 1 bon d'achat Delhaize offerte
à la souscription d'un nouveau placement de minimum 2500 EUR

Les versements effectués à l'agence
entre le 15 octobre et le 31 décembre
2012 seront seuls pris en considération.



AD Barchon

Le versement du montant donnant droit au cadeau peut être effectué en une ou plusieurs fois, pour autant que ces versements soient actés pendant la période de l'action. Le cadeau sera remis dès que la somme prévue (minimum 2500 €) sera versé sur le compte ou le placement. Les versements seront des apports d'argent non encore détenu auparavant dans le portefeuille de la SC Ryavec & Fils. Les transferts d'un compte ou d'un placement existant auprès de la SC Ryavec & Fils avant le 15 octobre 2012 sur un nouveau placement ne seront pas pris en considération. Par produit de placement, il faut entendre tous produits d'assurance de la branche 21 ou de la branche 23 (Fiche d'information financière disponible à notre agence ou sur www.axa.be) commercialisés par AXA Belgium, ainsi que les comptes Epargne (document d'information disponible à notre agence), les fonds bancaires et les SICAV commercialisés par AXA Banque.

Le cadeau est un bon pour une bouteille de vin à échanger auprès des Ets CARPE DIEM, spécialiste des vins de Provence, Loire et Rhône situé Rue de la station 115 à 4670 Blegny, ou un bon d'achat d'une valeur de 10 € à utiliser à l'AD Delhaize situé rue Champs de Tignée 32 à 4671 Barchon.

Ce cadeau ne pourra être échangé contre de l'argent. La participation à l'action implique l'acceptation du présent règlement.

Epargne

2,35% brut
par an

Profitez de cette offre
attrayante, valable au 18
juillet 2012.
Elle peut être revue
à tout moment.

3 ans
garanti

certirente

réinventons / l'épargne AXA

Compte Epargne

0,50%
+ 1,25%

Offre temporaire soumise à conditions,
valable du 10/09/2012 au 31/10/2012 à
partir d'un versement de min. 15.000 €
sur un nouveau compte épargneplus
ouvert durant la période de l'action,
sauf clôture anticipée.



épargneplus

Voir les conditions en agence.

réinventons /
le compte d'épargne AXA

Contactez-nous afin de prendre
connaissance de notre gamme
diversifiée et attractive de produits
d'épargne et de placement

Pierre HOETERS S.P.R.L.
Rue Sur les Heïds, 17 a 4671 SAIVE
Tél. : 04.387.48.88 - 04.362.57.88 Fax : 04-362.60.35
Zoning Industriel de Barchon

**TOUTE LA MENUISERIE
DU BATIMENT**

**CHASSIS BOIS - PVC - ALU
MENUISERIE GENERALE**

**MENUISERIE
COLLARD** S.P.R.L.

Place du Village à Mortier T. 04 387 40 57

**Chassis
Bois P.V.C. Alu.
Construction
Ossature Bois**

**Maisons et annexes
Terrasses en bois**



Pour vos réunions, formations
et entretiens clients

Location de salles et de bureaux

Prix dégressifs sur Pack Location

Infos sur www.salledereunion.be

Tél. 04 387 70 91 - 0486 707 496
rue André Ruwet n° 5 - 4670 Blegny

Expo des artistes locaux

Mortier

L'Atelier de Mortier présente ses travaux artistiques en peinture, céramique, vitrail, patchwork, icônes... ces **27 et 28 octobre** en la salle communale « Les Amis de la Jeunesse » à Mortier.

Horaires : samedi de 11 à 18 h. et dimanche de 10 à 18 h. Accès libre.

Une organisation du Comité culturel de Mortier avec la collaboration de l'Administration communale, du Centre culturel de Blegny et de la Province de Liège.

La ferme-château de Housse

Les Florkin ont habité la Ferme-Château de Housse dès 1927, mais, en fait, cette ferme ne leur appartenait pas, alors qu'on disait toujours « la Ferme Florkin ».

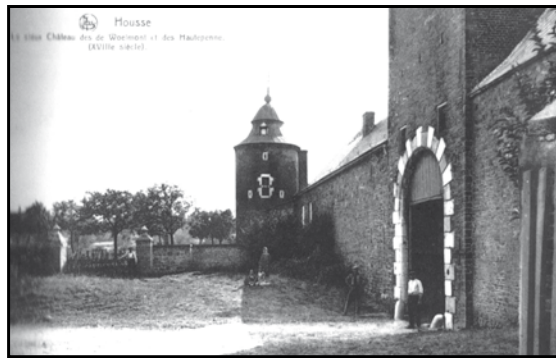
C'est depuis 1274 que l'Abbaye de Val-Dieu conservera la paisible possession de Housse jusqu'au milieu du XVII^{ème} siècle.

Ensuite ce fut la famille de Frongteau vers 1672 qui acquit du roi d'Espagne les droits de haute, moyenne et de basse Justice à Housse et, à la suite d'héritages, la Seigneurie passa à la Famille de Woelmont et ce fut les Hauteperne qui les conserveront jusqu'à la Révolution française en 1789.

De l'important ensemble architectural d'autrefois, il ne subsiste que la ferme ; le château délabré qui s'élevait au sud, sur la gauche de la ferme, a été démoli en 1827. C'est d'ailleurs à partir de la rue Delnooz que se faisait l'accès principal au Château. Les granges de la ferme, situées à droite de la cour intérieure, ont été détruites par un incendie en 1976.

C'est en 1927 que la famille Florkin (les parents de Jean) quitta la Hesbaye (village de Voroux) pour s'installer à Housse. Dans un reportage posthume de la RTBF en 1992, Jean Florkin se souvenait encore de ce déménagement qui relevait de l'épopée (Jean avait 16 ans alors). Avec bétail et bagages, la tribu Florkin avait dévalé le versant hesbignon pour gagner Housse, via Liège et la place Saint-Lambert. Serait-ce encore possible en 2012 ?

En 1962, quand je m'installe à Housse, la ferme est habitée par les deux frères, Joseph et Camille ; l'aîné Joseph est marié avec Lisa Jehay et décédera en 1984, tandis que Camille, célibataire, décédera en 1968.



C'est en 1968 que le plus jeune frère, Jean, achète la ferme et les terres. Il n'est pas Ecolo au départ et il va, dit-il, comme les autres fermiers, massacrer la nature parce qu'on lui avait appris comme cela. Mais il est devenu un vrai paysan car, par les livres, il a appris

qu'il empoisonnait la terre.

Dans les années '80, Jean a été victime d'un grave accident et les médecins ne lui donnaient guère plus d'un an à vivre. « Cet accident m'a changé de fond en comble, disait-il ; j'ai été labouré en profondeur et cela a rendu mon sol plus fertile. »

A ce moment-là, quelqu'un lui prêtera un accordéon et il va apprendre à jouer de la musique avec cet instrument. Les anciens Houssois s'en souviennent : dans le reportage présenté à la RTBF en juin 1992 par Jacques Dochamps, on voit tout Housse rassemblé à l'intérieur de la cour de la ferme.

Et l'on découvre ce personnage simple, hors du commun, à la fête de la Saint-Jean en juin. Fête qu'il organisait chez lui, accompagné des Indiens d'Amérique, dont le chef Raoni (et sa grosse lèvres-plateau), qui parcouraient le monde pour sensibiliser les hommes à la survie de la planète.

Jean Florkin nous a quittés le 31 octobre 1991, à l'âge de 80 ans. Bien des hommages lui ont été rendus à cette occasion et il repose humblement au nouveau cimetière de Housse.

C'est actuellement M. Jacquinet qui a acquis le bâtiment en octobre 1992. Le bâtiment est classé et la tour d'angle (au Sud) vient d'être restaurée. Elle constituait la tour de défense du château situé à proximité.

Charles AHN

Les «Petits Chanteurs de Blegny»

Les « Petits Chanteurs de Blegny », organisateurs de concours de chants de pinsons avec l'aimable collaboration de l'Administration Communale de Blegny, ont procédé le SA-MEDI 29 SEPTEMBRE dernier à la remise des prix aux 21 membres du jeudi soir et des 12 membres du samedi matin.

Notre photo représente les trois premiers de chacun de ces championnats.

Pour plus de renseignements, contactez Anne Arthus, 111 route de Parfondvaux à 4171 SAIVE.



NE PAS OUBLIER

1944 : Grand Trixhe est un hameau paisible de quelques fermettes situé près de Werbomont. Le 7 septembre 1944, une troupe allemande, en retraite, s'y arrête. Le contact avec les villageois est plutôt courtois, voire aimable. Par exemple, les soldats allemands proposent l'échange de nourriture contre divers objets. Ils empruntent des couverts qu'ils restituent propres après leur repas.

Après midi, la troupe poursuit son chemin par la route vers Werbomont. Tout à coup, les Allemands surgissent dans le hameau. Ils incendient des granges, jettent des grenades dans les habitations, fusillent des hommes pris au hasard. Représailles ? On aurait tiré sur eux à partir d'un bosquet qui longe la route.

Un modeste monument a été dressé en souvenir de la tragédie. 7 photos vitrifiées y figurent. Parmi elles, celle de celui qui aurait été mon beau-père s'il n'avait été fusillé. Chaque

7 septembre à 18h, une cérémonie, une Messe est dite au monument. La prière pour la paix et pour les victimes s'élève, sereine, dans le soir qui approche. Elle plane au-dessus des prairies en contre bas du monument pour s'étouffer dans les haies en bord de route; même le magnétophone nasillard qui joue « le last post » au moment de la Consécration et la « Brabançonne » en fin d'office ne trouble le recueillement. Au contraire, cette musique officielle est perçue alors comme appel à l'union, au courage et au souvenir, car il faut faire mémoire du passé pour bâtir l'avenir.

Ce billet veut faire connaître aux Blegnytois un drame semblable à celui que BLEGNY connut en 14-18. Je vous invite à lire le récit complet du drame de Grand Trixhe sur internet (google, grand trixhe Maria Lambotte).

Yves SIMON



« Le ratage réussi »

Après un atelier d'écriture en mars dernier sur le thème « D'enfance et d'ailleurs » avec Béatrice Libert, c'est avec l'ASBL AEI (Atelier d'écriture Intergénérationnel) que le groupe local de Blegny de la Ligue des Familles vous convie à son 2ème atelier, le samedi 17 novembre.

Le thème ? « Le ratage réussi » lien avec Henri MICHAUX

Nous allons :

- Expérimenter le tâtonnement, le brouillon, nous essayer ;
- Choisir le plus beau ratage et le mettre en valeur par le texte

« Qu'est-ce qu'on apprend de ses propres ratages ? Comment les transformer en réussite ? »

Pendant cet atelier, nous allons faire un bout de chemin ensemble...

Une attention particulière sera accordée à l'âge de chacun et à ce que ceux qui ne sont pas de la même génération vont faire ou dire.

Quand ? de 9 à 12 heures,

Où ? au Centre Culturel de St Remy, Voie du Pont n°19 avec l'ASBL AEI (Atelier d'écriture Intergénérationnel)

Pour qui ? Parents, grands-parents, adolescents, enfants ...

Renseignements et inscriptions :

- 7 € pour les membres, 10 € pour les non-membres.
- 04/387.58.93 auprès de Christelle SIMONIS
- Ou 0470/997.105 (après 18h ou messagerie)

Une organisation de la LIGUE DES FAMILLES DE BLEGNY en collaboration avec l'Administration Communale de Blegny, le Centre Culturel de Blegny ASBL et Liège-Province-Culture



Confrérie St Eloi de Housse : Festivités 2012

Le vendredi 23 novembre dès 18h30

à la salle de la Jeunesse de Housse

SOUPER-SPECTACLE

Le repas et la soirée seront animés par
Sophie DELOYER et par GIOVANI-MUSIC

PAF : Adultes 20 € et Enfants 10 €

Le dimanche 25 novembre à 11h00

en l'église paroissiale de Housse

CÉLÉBRATION EUCHARISTIQUE SOLENNELLE

animée par la chorale

« Les Coquelicots » de Moresnet

La Confrérie St Eloi de Housse soutient l'ASBL « SURDIMOBIL » de Loncin.

Riches de la rencontre qu'ils ont faite avec les membres de l'ASBL « La Lumière » et différents jeunes mal-voyants pris en charge par cette association, les membres de la Confrérie St Eloi ont souhaité s'imprégner des sensations du monde vécu par les sourds et se sont tournés plus précisément vers l'ASBL « Surdimobil ». Son président, Mr HAYARD a fondé l'association en 1967 à Liège.

Depuis 1968, il s'est battu pour que la langue des signes soit reconnue officiellement dans notre pays. Son projet a été adopté en 2003. Nous pourrions croire que la langue des signes est la même à travers le monde. Hélas, il n'en est rien et chaque pays présente un code parfois très différent, ce qui complique singulièrement la possibilité des échanges internationaux entre personnes atteintes de surdité.

L'ASBL « Surdimobil » est essentiellement constituée de 8 animateurs (4 sourds et 4 entendants) qui ont pour objectif : d'informer, de sensibiliser et de former le tout pu-

blic pour améliorer la communication et les situations liées à la surdité. Ces animateurs/trices connaissent toutes et tous la langue des signes et se mobilisent dans un esprit positif pour démystifier la surdité. Ils proposent des animations à l'attention de tous dès l'âge de 4 ans, destinées à un vaste public : scolaire, professionnel, associatif. Surdimobil agit de manière plurielle et dynamique pour que chaque animation soit une expérience afin de mieux vivre ensemble.

L'ASBL propose entre autres le PARCOURS SURDIMOBIL (mini-exposition qui propose la découverte de la surdité), SURDIQUESTIO (animation afin de mieux intégrer la personne sourde dans le monde professionnel), SURDIMINI et SURDIKIT (sensibilisation à la surdité dans les écoles), SURDIFAMILLES (accompagnement et formation à la langue des signes pour les familles d'enfants et d'adultes sourds), SURDIPREVENTION (sensibilisation aux risques sonores dans les entreprises et dans les festivals de musique).

Le projet de la Confrérie St Eloi : la création et l'édition d'un conte écrit pour les enfants sourds et mal-entendants.

Aidez-les donc en rejoignant notre réseau d'amis.

Dès à présent vous pouvez réserver votre souper-soirée du vendredi 23 novembre en effectuant votre paiement sur :

- le compte 833-5172319-52 de la Confrérie St Eloi,
- rue Cambresier, 7 4671 HOUSSE
- avec la mention « Souper du 23 novembre »
- (Adultes : 20 € - Enfants : 10 €)

Versez vos dons au même numéro de compte avec la mention « SURDIMOBIL ».

Les dons de 40 € et plus sont fiscalement déductibles.

Contacts :

- C. ALMEIDA 0494331257
- P. BOVY 043876160
- R. DEWANDRE 043875577
- F. HOETERS 043876176
- D. KROONEN 043625936
- B. LECOMTE 043876375
- J. LOCHT 043877394
- O. XHONNEUX 043628296

Nos festivités sont organisées avec la collaboration de l'Administration Communale de Blegny et grâce au parrainage de nombreux commerçants et sympathisants.

Télévie Blegny : Résultats 2012

14^e année

2012 - Nouvelle année exceptionnelle
32.500 €



C'est de nouveau avec plaisir, et fierté, que nous vous présentons les résultats de la saison « Télévie Blegny 2011- 2012 ».

Ce nouveau résultat exceptionnel n'est pas seulement le travail d'une petite équipe. C'est aussi un nombre important de bénévoles disponibles pour l'une ou l'autre de nos activités.

C'est l'Administration communale, par le biais de ses employés et ouvriers, qui nous a apporté les coups de main nécessaires à plusieurs de nos activités.

C'est toutes les écoles de l'entité qui ont apporté leur concours à l'une ou l'autre de nos principales activités.

C'est le nombre toujours croissant

de sympathisants, personnes et associations, devenus sponsors de notre travail, organisateurs de leurs propres activités dont les bénéficiaires nous sont apportés « sur un plateau ».

C'est une série de personnes qui, à titre personnel, parfois à un moment difficile de leur vie, ont voulu nous soutenir.

C'est Blegny Initiatives qui relaie avec bienveillance nos informations et annonces d'activités.

Il est toujours impossible de tous vous citer, veuillez nous en excuser.

Ces 32.500 € envoyés au FNRS sont destinés à financer la recherche médicale.

3^e Concours Belote du Comité Télévie de Wandre «Le Sourire d'Emeline»

Le Comité Télévie de Wandre «Le Sourire d'Emeline» vous convie à son concours belote qui aura lieu le **samedi 20 octobre** Salle La Source, Rue de Visé 693 à Wandre (inscriptions : 8 € entre 18h00 et 19h00) où de très beaux lots sont à gagner.

Pour la petite histoire, ce comité a été créé il y a 6 ans suite à la maladie de la petite Emeline alors âgée de 5 ans. Emeline a rechuté à l'âge de 8,5 ans. Depuis le 14 février 2012, le traitement est enfin terminé et comme vous pourrez le constater sur la photo, elle se porte de mieux en mieux.

En 2011, «Le Sourire d'Emeline» a pu offrir un magnifique chèque de 14.355 € au profit du Télévie.

Pour faire mieux et dépasser ce montant, nous vous fixons rendez-vous lors de cette soirée du 20 octobre.

Renseignement:
Théo Loijens : 0478/20 57 42
nathalie.loijens@hotmail.com



RETOUR VERS LE PASSE : Le nom des rues

A travers le nom des rues de BLEGNY, il est possible de reconstituer le passé de notre région et d'en découvrir de nombreux aspects. Le superbe livre de M. Joseph Schnackers « Historique de Blegny-Trembleur » (toujours disponible à la bibliothèque du village) nous en apprend plus sur ce sujet :

Une série de noms de rues évoque le passé agricole ou boisé de notre région :

- SUPEXHE désignerait le défrichement d'un terrain fortement boisé.
- CHENESTRE serait un chemin abondamment planté de genêts qui étaient autrefois utilisés pour fabriquer des balais.
- SOUGNE et CORTILS sont des exploitations rurales.
- MAROUX, c'est le mauvais sort ou le mauvais défrichement.
- WAIDE est le mot wallon pour « prairie » ; le même terme est utilisé en néerlandais et en allemand.
- TREMBLEUR viendrait de « tremble », une espèce de peuplier dont les feuilles s'agitent au moindre souffle de vent.

D'autres formes de travaux sont aussi évoqués :

- FOXHALLES désigne une fosse, qui pouvait être un endroit où on extrayait la marne ou l'argile.
- FOULERIE désigne un endroit où on exploite le plomb.

On peut y découvrir aussi des pans de notre histoire :

Le passage des Romains au début de notre ère :

- BLEGNY sera formé d'un mot composé : Blanius-lacus : les maisons ou l'exploitation d'un certain Blanius.
- CHIENRUE : signifierait le chemin d'une ancienne voie romaine.
- Notre commune était située ENTRE DEUX VILLES, ou plutôt vraisemblablement entre deux villas romaines.

La justice :

- A Trembleur, on rendait la justice dans un PLAIDOIR et on y conduisait les condamnés vers le PILORI ou le GIBET.

La guerre 1914 - 1918 :

- Un triste épisode a endeuillé notre commune en 1914 : les soldats allemands exécutèrent quatre citoyens de notre commune : le bourg-

mestre André RUWET, le prêtre Remy LABEYE et les deux frères HACKIN.

L'amélioration des moyens de locomotion :

- Un tramway VICINAL arpentait auparavant notre contrée (1895) et chaque STATION conduisait les passagers qui le désiraient en direction de Liège ou de Fouron-le-Comte.

Des personnalités ont aussi été mises à l'honneur :

- Simone VEIL : ministre française, connue pour ses convictions dans les débats éthiques.
- Le Père GREGOIRE, décédé il y a peu, s'est dévoué entièrement à la cause des pauvres du Nord-Est brésilien.

Des constructions, des événements sont aussi à la base de plusieurs appellations :

- GOBCE aurait été le lieu de la maison ou de la villa de Gobert ou de Gerbert.
- INSTITUT : école depuis 1850, on y construisit un vaste bâtiment en 1863, pour y loger une congrégation religieuse : les filles de Saint-Joseph.
- TROISFONTAINES : plutôt que le lieu des trois fontaines, ce serait plutôt « au-delà de la fontaine ».
- BAZILE et DOYARD auraient une origine liée au culte : le doyard signifie les biens dont les revenus appartiennent au curé de la paroisse et le terme « bazile » aurait le sens de chapelle (latin : basilica).

Les noms des bourgmestres :

- André RUWET : bourgmestre de Blegny de 1897 à 1914. Fusillé par l'armée allemande.
- Emile ANDERNACK : 1914 à 1921.
- Julien GHUYSEN : 1921 à 1964.
- Pierre-Joseph COMBLAIN : 1964 à 1971
- Nicolas ARNOLIS : 1971 - 1976
- Louis ARNOLIS : 1976 - 1984

Nos deux derniers bourgmestres

n'ont pas encore une rue portant leur nom :

- Jean BASTIN 1984 - 2002
- Marc BOLLAND 2002 - ...

JPA

JOUE AVEC MR. BI

A vous de jouer !

Retrouvez les noms inscrits en caractères gras extraits de l'article « RETOUR VERS LE PASSE : Le nom des rues » .

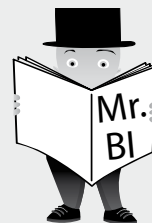
La plupart d'entre eux se trouvent dans le MOTS MASQUES.

Ils sont inscrits horizontalement, verticalement ou en diagonale, de gauche à droite, de droite à gauche, de haut en bas ou de bas en haut.

Lorsque vous aurez terminé, il vous restera à découvrir le MOT MYSTERIEUX. Pour cela, notez les lettres restantes en les retrouvant dans l'ordre de lecture, soit de gauche à droite et de haut en bas.

Vous verrez alors apparaître un mot de 11 lettres qui désigne une association bien particulière de notre village qui a aujourd'hui disparu.

Bonne recherche et bon amusement !



S C N B S O U G N E T E T B G V S
S E H I L P I N S U R I U A O E E
W L L E A E O N N R E R T Z B I N
I A I L N L G I E N M E I I C L I
R R I T I E B N S E B L T L E G A
K S O D R V S M Y I L U S E F M T
D C U L E O X T O H E O N W O V N
B O A I I H C U R C U F I M X X O
U M R N A P L X E E R L X U H E F
L R D C R A N R B D N V O R A H S
V L K Q N E I T I V E R B R L X I
Z I E I S O D X D Z A R N U L E O
N M C Y G I W N C M Y O T I E P R
A I U E E Y E B A L L I N N S U T
V H R P L A I D O I R Y G Y E S M
G G D O Y A R D S T A T I O N N N
T E W U R I U L K G I B E T C P Y

MOT MYSTERE : _ _ _ _ _

sortie 36

au centre de...

page mensuelle
asbl Sortie 36
mai 2012
redaction@sortie36.be
rue L. jungling 2
4671 BARCHON

Dernière visite au Fort de Barchon

C'est ce dimanche 11 novembre que va se clôturer la saison historique au fort de Barchon.

Cette dernière visite historique, ouverte au grand public, débutera à 14h et permettra aux visiteurs de découvrir le tout nouveau musée et les entrailles du fort sous les auspices d'un guide passionné.

La nouvelle saison reprendra début avril 2013. Bonne visite au Fort de Barchon.

Eric Wislez

Une quarantaine d'artisans et associations locales dans les galeries du fort

21-22-23 décembre
ven 21 de 18h à 23h - de sam 22 de 11h à 23h - dim 23 de 11h à 20h

Le Fort de Barchon ... c'est toujours une aventure

Dernière visite de la saison

Visite Historique Guidée
dim 11 novembre - 14h 4€

04 387 43 64 - www.arc-services.be
Sois membre d'un paysage où de bonnes chaussures

La Malle aux Trouvailles

homme
dame
enfant

Découvrez notre nouvelle collection automne - hiver

Contact
0470 99 71 10 - Rue de l'Institut, 30

La qualité au quotidien...

Titres-services

- Aide-ménagère
- Repassage et raccommodage

Fort de Barchon

- Site historique
- Animations et stages sportifs et culturels

Services Sociaux

- Accueil de la Petite Enfance
- Aide alimentaire
- Malles aux Trouvailles
- Aide-ménagère tarifs sociaux
- Courses et Repas à domicile

04 387 43 64 www.arc-services.be

Carrefour market

Rue Champs de Tignée, 8 - Barchon
04/387 71 17

Les plus grandes marques de chaussures dames-hommes-enfants sur 600 m²

Marques à Suivre
CHAUSSURES

Lundi de 13h à 18h30
Mardi à Samedi de 9h30 à 18h30
Egalement ouvert tous les dimanches de 10 à 13h

NOMBREUX PRIX ROUGES

Centre commercial de Barchon
Rue Champs de Tignée 20/2 - 4671 Barchon - 04 / 370 02 76

Friterie Le Chalet
Champs de Tignée, 10
4671 Barchon

ouvert 7/7 jours de 11h30 à 21h
vendredi de 11 h 30 à 22 h

athome
design by koziol

Pour vos cadeaux...

rue champs de tignée, 34/1
4671 barchon (blegny)
tél. : 04 / 345 02 40
www.athome-design.be

Action Responsabilité Citoyenneté
L'engagement au quotidien !

sam 10 novembre

dès 19h

à la salle La Renaissance à Barchon

Toute l'équipe de l'ARC a le plaisir de vous inviter à son

25^e

SOUPER ANNUEL

MENU

- Apéritif
- Buffet
- Dessert
- Café

RESERVATIONS

Cl. JORIS	04 387 46 89
N. DOZIN	0479 74 34 54
S. ERNST	0474 40 07 34
S. LEJEUNE	0498 83 35 36
M. SIMONIS	04 387 42 41

Réservations avant le samedi 3 novembre au plus tard, merci

INFOS

25€ de participation aux frais boissons non comprises

Le souper sera suivi d'une soirée dansante animée par **DJ FONZY** et du tirage d'une grande tombola avec de nombreux lots de valeur

Funérailles
REMACLE
Tél. 24h/24 : 04 387 46 21
Organisation complète de funérailles
Funérariums à Blegny – Saive – Soumagne
Bureau : Rue Entre-deux-Villes 95 à Blegny
Magasin d'articles funéraires et de fleurs en soie : Rue de l'Égalité, 28 à Soumagne



LHOIST Fernand
Entreprise générale de construction
Spécialiste en aménagement terrasses
Route de Monceau 13 - 4606 St-André (Dalhem)
Tél / 04 / 387.66.41

TOUT FAIRE
MATERIAUX

Ets Jean LACROIX S.P.R.L.
Matériaux de construction
Produits pétroliers

rue Lieutenant Jungling, 12 4671 BARCHON
Téléphone : 04 387 43 99 Fax : 04 387 72 68

ANIMA LOISIR
10, rue Frumhy
4671 Barchon
Tél. 04 362 61 68
Fax : 04 377 63 36

Qu'il coure - Qu'il nage - Qu'il vole
Son bien-être passe par chez nous !

Heures d'ouverture :
Tous les jours de 8h30 à 18h30 - Fermé le jeudi
Ouvert le dimanche de 8h30 à 16h

Manteau pour chien
nouvelle gamme pour l'hiver

Nourriture chevaux,
pavo, hippoforme

Visitez notre rayon
Aquariophilie

Également grand choix de
poissons d'eau douce

POELERIE
QUINCAILLERIE
12, rue de la Station - 4670 Blegny

DENOOZ

Tél. 04 387 40 18



Ramonage cheminées
Entretien et réglage de chaudières
Outils METABO

Articles de Noël

Dépôt **antargaz**

1 Tonne
de pellets
GRATUITE
sur foyer à pellet
de stock



Electrique
à p. de 99 €

Essence à p. de 269 €

Technicien agréé

Articles ménage - Cadeaux

Foyers : à mazout, au gaz, charbon bois et pellets

RYAVEC & Fils s.c.

Agence AXA Banque
Assurances - Crédits - Placements

Rue de la Station 44
4670 BLEGNY
04 387 45 41
jeanyves.ryavec@ryavec.be
FSMA 011349A-eB - RPM 0437 084 275

assurance placement

J'obtiens un rendement plus élevé à
long terme tout en visant la sécurité

Life opportunity 2

Votre capital net investi remboursé à l'échéance finale augmenté d'un bonus attractif. Sauf en cas de défaut de paiement ou de faillite de l'émetteur et/ou du garant. Le montant de ce bonus est connu dès la souscription.

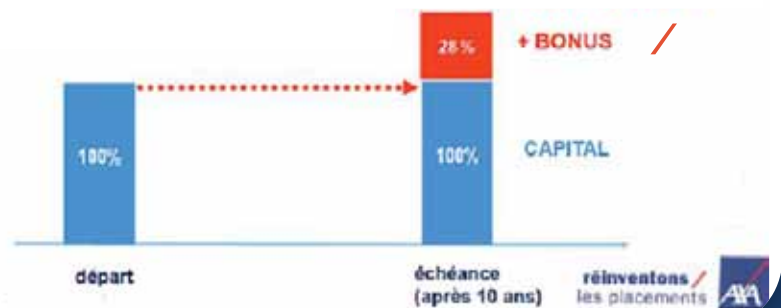
Cette formule d'assurance-vie est un produit de la branche 23 d'AXA Belgium.

Sa durée de vie est de 10 ans.

Période de souscription du 22/10/2012 au 14/12/2012. Une clôture anticipée est possible.

La souscription est possible dès 5.000 euros.

A l'échéance, votre capital net investi est
remboursé avec un bonus de 28%.



Plus d'informations à notre agence
www.ryavec.be

HerbalGem GERALIS ENVIRON VITALIA SuperSonic **Fermé le samedi après-midi**

Centre de Beauté Jacqueline

Des résultats spectaculaires sans chirurgie ni injections

Traite efficacement les inesthésismes du visage et du corps : les résultats sont visibles dès la première séance et durables dans le temps

PROMO AUTOMNE CURE ANTI RIDES : 6 séances

A l'achat d'une cure complète de 6 séances, vous recevrez le pack de produits maison GRATUITEMENT (valeur du cadeau : 89,60€)
(Offre valable du 7 octobre au 7 décembre 2012)

Centre de Beauté Jacqueline
rue des Roches, 6 - 4670 Blegny - 04/387.52.50

www.centredebeaute-jacqueline.be
jacqueline.donnay@skynet.be